

**MANUEL DES PIÈCES DE  
RECHANGE**  
**NO. DE MODÈLE BM135H107 (96011002600)**  
**Tracteur de Pelouset**

***BESTGREEN***

Machine: .....	
Type: .....	
Moteur: .....	
Type: .....	
N° de série: .....	
Constructeur: .....	
Date de vente: ___/___/___	
Nom du Propriétaire: .....	Cachet du Vendeur:
Adresse: .....	
CP: _____	
Ville: .....	

## COMMENT UTILISER CE MANUEL

Ce manuel a été dessiné pour fournir le client avec les moyens d'identification des pièces de détachées du tracteur quand il/elle a besoin de commander les pièces de rechange. Les illustrations ne peuvent pas représenter exactement le modèle que vous avez acheté. N'utilisez pas ce manuel comme un guide dans le montage et/ou démontage de votre tracteur. La visserie montrée est plus grande pour faciliter l'identification.

Chaque tracteur a un numéro de modèle particulier.

Le numéro de modèle du produit se trouvera sur l'aile, dessous le siège.

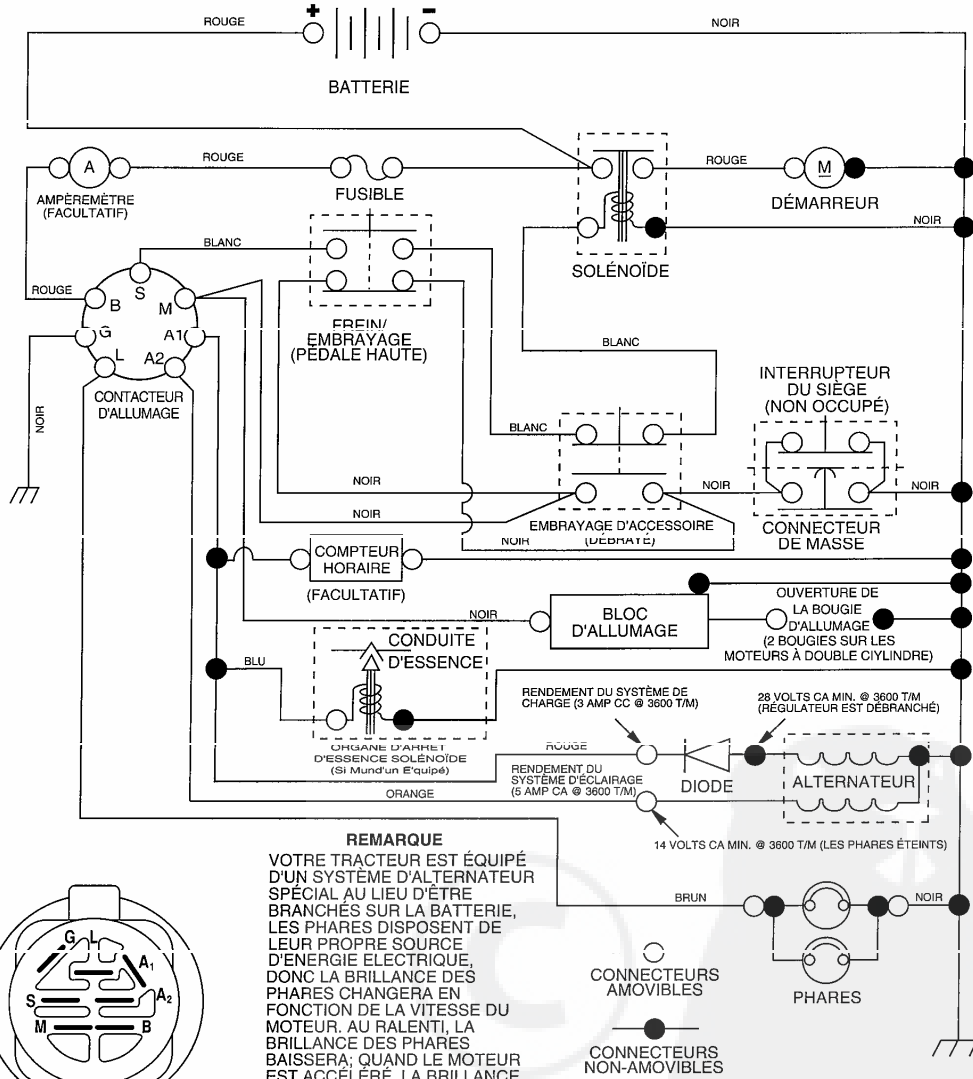
Lorsque vous commandez des pièces de rechange, donnez toujours les renseignements suivants:

- Produit - "Tracteur"
- Numéro du Modèle - "BM135H107"
- Numéro de la Pièce
- Description de la Pièce

## TABLE DE MATIERES

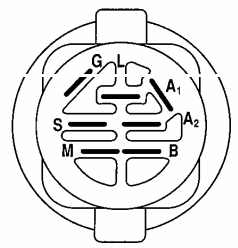
SCHÉMA .....	3
ELECTRIQUE .....	4-5
CHASSIS/ENCEINTE .....	6-7
ENTRAINEMENT .....	8-9
ENSEMBLE DE DIRECTION.....	10-11
MOTEUR .....	12-13
ENSEMBLE DE SIÈGE.....	14
DECALCOMANIES.....	15
TONDEUSE.....	16-17
ENSEMBLE DU LEVAGE DE TONDEUSE.....	18-19
GARANTIE LIMITÉE.....	20

**TRACTEUR -- NO. DE MODÈLE BM135H107 (96011002600), NO. DE PRODUIT 960 11 00-26  
SCHÉMA**



**REMARQUE**  
VOTRE TRACTEUR EST ÉQUIPÉ D'UN SYSTÈME D'ALTERNATEUR SPÉCIAL AU LIEU D'ÊTRE BRANCHÉ SUR LA BATTERIE, LES PHARES DISPOSENT DE LEUR PROPRE SOURCE D'ÉNERGIE ÉLECTRIQUE, DONC LA BRILLANCE DES PHARES CHANGERA EN FONCTION DE LA VITESSE DU MOTEUR. AU RALENTI, LA BRILLANCE DES PHARES BAISSERA; QUAND LE MOTEUR EST ACCÉLÉRÉ, LA BRILLANCE ATTEINDRA SON MAXIMUM.

**PINCES ISOLÉES**  
**REMARQUE:** SI LES PINCES ISOLÉES ONT ÉTÉ ENLEVÉES POUR L'ENTRETIEN DU MODÈLE, ELLES DOIVENT ÊTRE REMISES EN PLACE POUR ASSURER LE BON FONCTIONNEMENT DU CÂBLAGE.



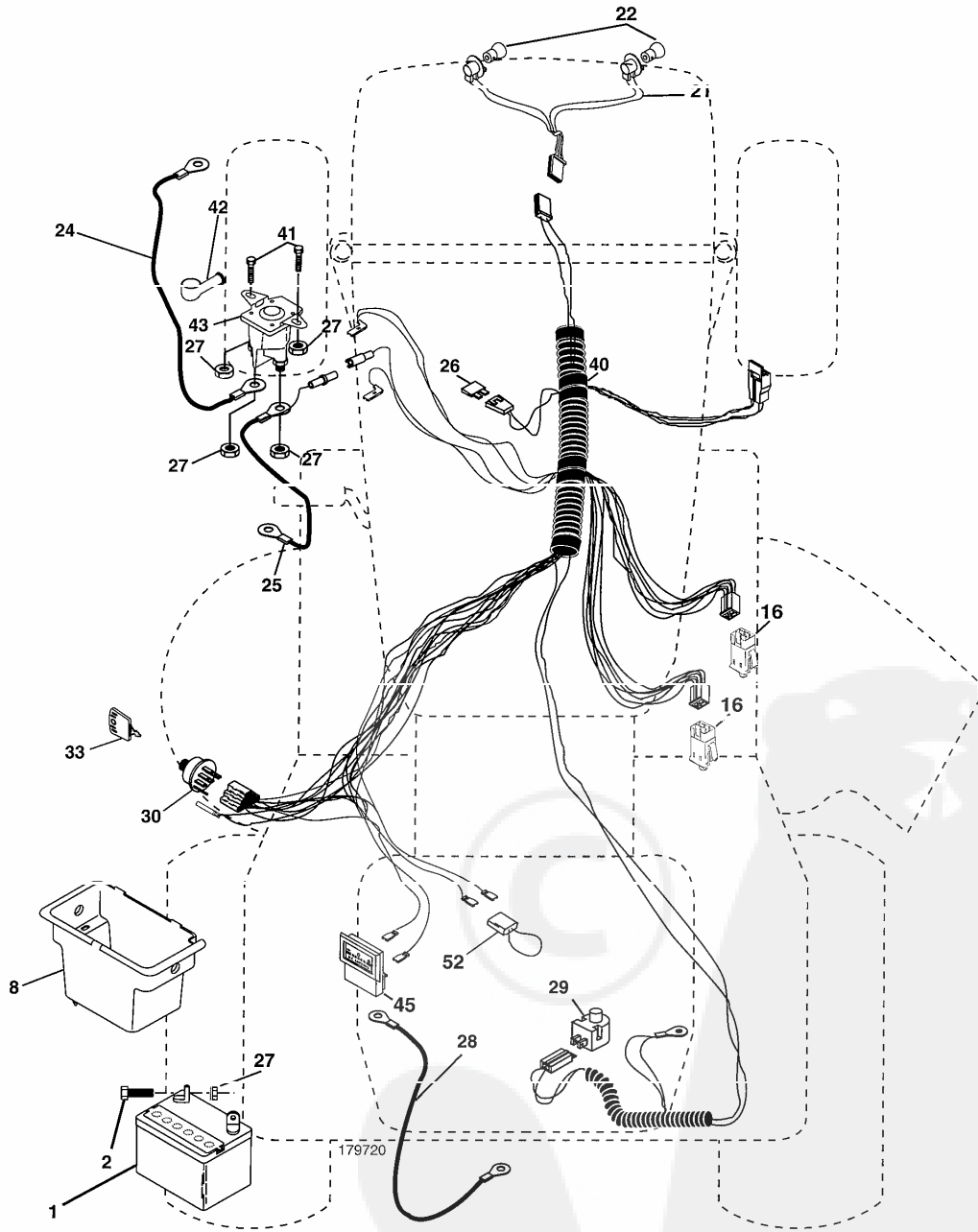
**CONTACTEUR D'ALLUMAGE**

POSITION	CIRCUIT	"FAITS"
ARRÊT	M + G + A <sub>1</sub>	RIEN
MARCHE/ ALLUMAGE	B + A <sub>1</sub>	A <sub>2</sub> + L
MARCHE	B + A <sub>1</sub>	RIEN
DÉMARRAGE	B + S + A <sub>1</sub>	RIEN

02363f

# PIÈCES DE RECHANGE

TRACTEUR -- NO. DE MODÈLE BM135H107 (96011002600), NO. DE PRODUIT 960 11 00-26  
ÉLECTRIQUE

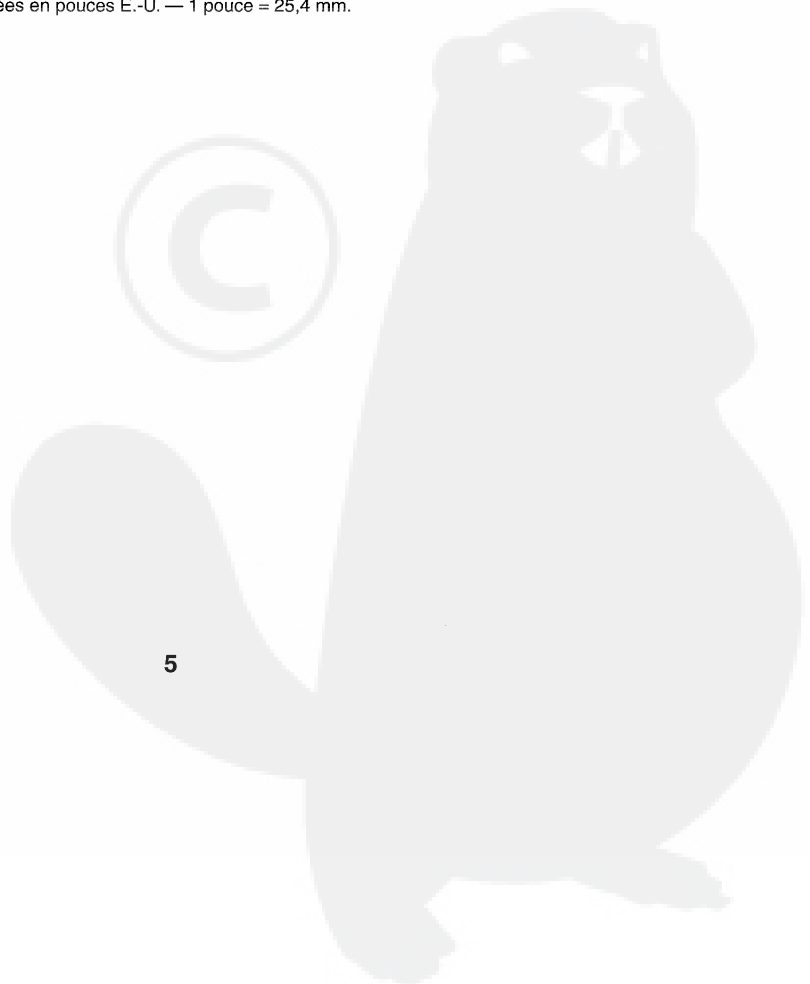
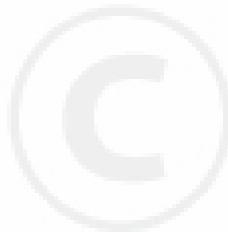


## PIÈCES DE RECHANGE

TRACTEUR - - NO. DE MODÈLE BM135H107 (96011002600), NO. DE PRODUIT 960 11 00-26  
ÉLECTRIQUE

NO. DE RÉF.	NO DE PIÈCE	DESCRIPTION
1	532 16 34-65	Batterie
2	874 76 04-12	Boulon H 1/4-20 unc x 3/4
8	532 17 66-89	Bac de batterie
16	532 17 61-38	Interrupteur de verrouillage presse
21	532 18 37-59	Harnais de douille de l'ampoule
22	532 00 41-52	Ampoule n° 1156
24	532 12 47-80	Câble d'allumage
25	532 14 61-47	Câble de batterie
26	532 17 51-58	Fusible
27	873 51 04-00	Écrou H
28	532 12 47-73	Câble de masse (noir)
29	532 12 13-05	Interrupteur de plongeur
30	532 17 55-66	Interrupteur d'allumage
33	532 14 04-01	Clé moulée
40	532 17 97-20	Harnais de câbles d'allumage
41	871 11 04 -08	Boulon à filets laminés
42	532 13 15-63	Couverture des bornes, rouge
43	532 17 88-61	Solénoïde
45	532 12 14-33	Adaptateur d'ampèremètre
52	532 14 19-40	Boucle de protecteur
89	532 18 04-49	Borne de batterie

**REMARQUE:** Toutes les dimensions de composant sont  
données en pouces E.-U. — 1 pouce = 25,4 mm.





## PIÈCES DE RECHANGE

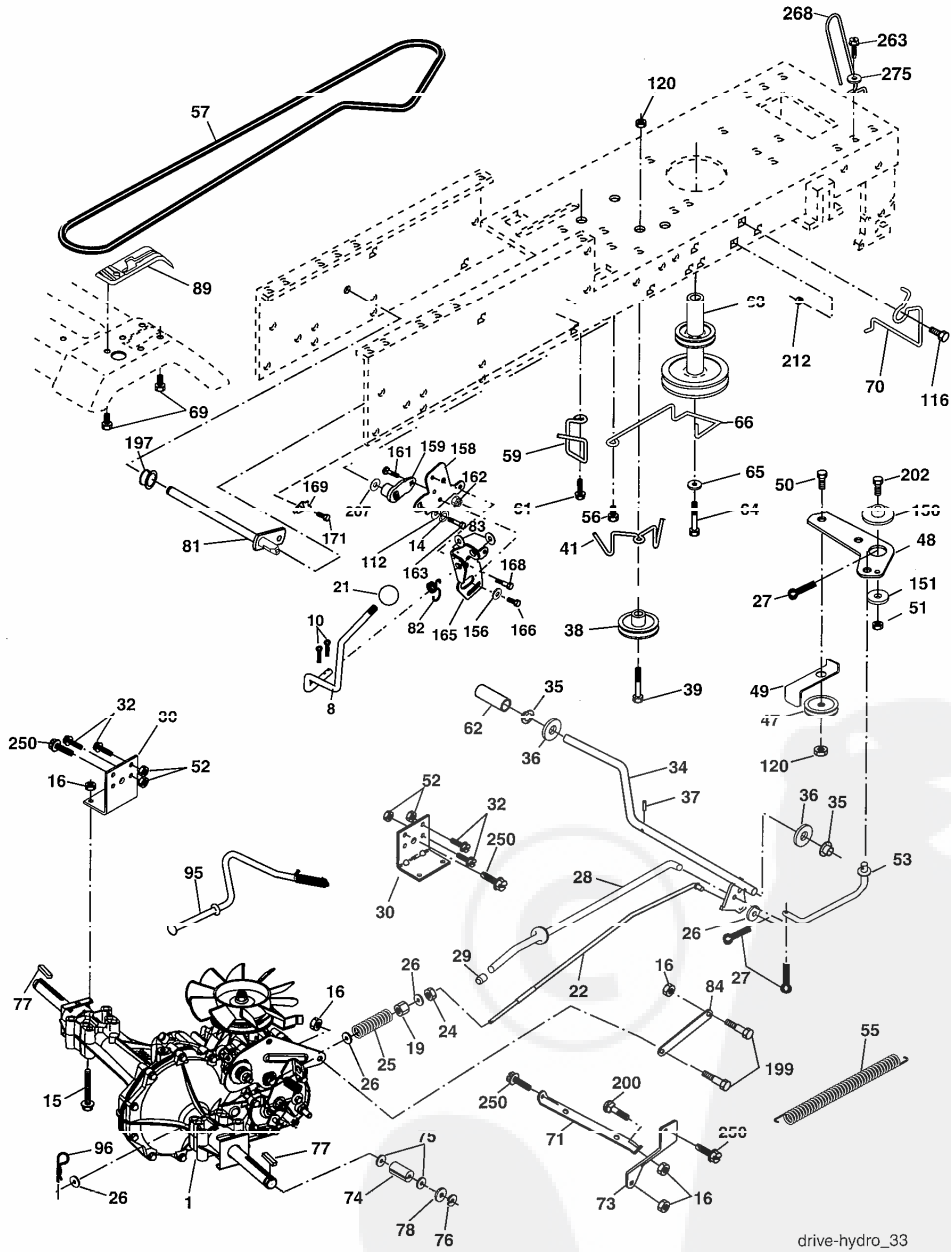
TRACTEUR - - NO. DE MODÈLE BM135H107 (96011002600), NO. DE PRODUIT 960 11 00-26  
CHÂSSIS/ENCEINTE

NO. DE RÉF.	NO. DE PIÈCE	DESCRIPTION
1	532 17 46-20	Châssis
2	532 17 65-54	Barre d'attelage 94
5	532 15 52-72	Pare-chocs de tableau de borde
6	532 18 44-19	Selle LT
8	532 15 51-38	Pince isolé
9	532 19 47-89	Tableau de borde
10	872 14 06-08	Boulon de chariot 3/8 - 16 unc x 1
11	532 17 49-96	Ensemble de panneau de tableau de borde C.G.
13	532 18 69-52	Panneau de tableau de borde C.D.
15	874 18 05-12	Vis 5/16-18 unc x 3/4
16	873 51 05-00	Écrou à taquets 5/16-18
17	532 19 24-37	Capot
18	532 18 49-21	Pare-Chocs de la capot
24	874 78 06-16	Boulon H 3/8 - 16 unc x 1
25	819 13 13-12	Rondelle 13/32 x 13/16 x 12 Ja.
26	873 80 06-00	Écrou auto-serrant 3/8 - 16 unc
28	532 18 38-26	Calandre
29	532 18 98-37	Lentille
30	532 18 64-56	Aile Ws Ni
31	532 13 66-19	Support d'aile
33	532 18 64-57	Repose-pieds C.G.
34	532 18 64-58	Repose-pieds C.D.
35	872 11 06-06	Boulon de chariot 3/8 - 16 x 3/4
37	817 49 05-08	Vis à filets laminés 5/16 - 18 x 1/2
38	532 17 57-10	Ensemble de support de pivot de tondeuse arrière
39	532 17 47-14	Support
145	532 15 65-24	Tige
205	817 49 06-08	Screw Thread 3/8-16 x 1/2
206	532 17 01-65	Boulon 5/16-18
208	817 67 06-08	Vis 3/8-16 x 1/2
209	817 00 06-12	Vis H 3/8-16 x 3/4
212	532 18 38-23	Insert de lentille
278	532 19 16-11	Vis 10 x 3/4 H
--	532 19 39-35	Interrupteur
--	532 00 54-79	Bouchon de bouton noir

**REMARQUE:** Toutes les dimensions de composant sont données en pouces E.- U. -- 1 pouce = 25,4 mm.

# PIÈCES DE RECHANGE

TRACTEUR - - NO. DE MODÈLE BM135H107 (96011002600), NO. DE PRODUIT 960 11 00-26  
ENTRAÎNEMENT



drive-hydro\_33



## PIÈCES DE RECHANGE

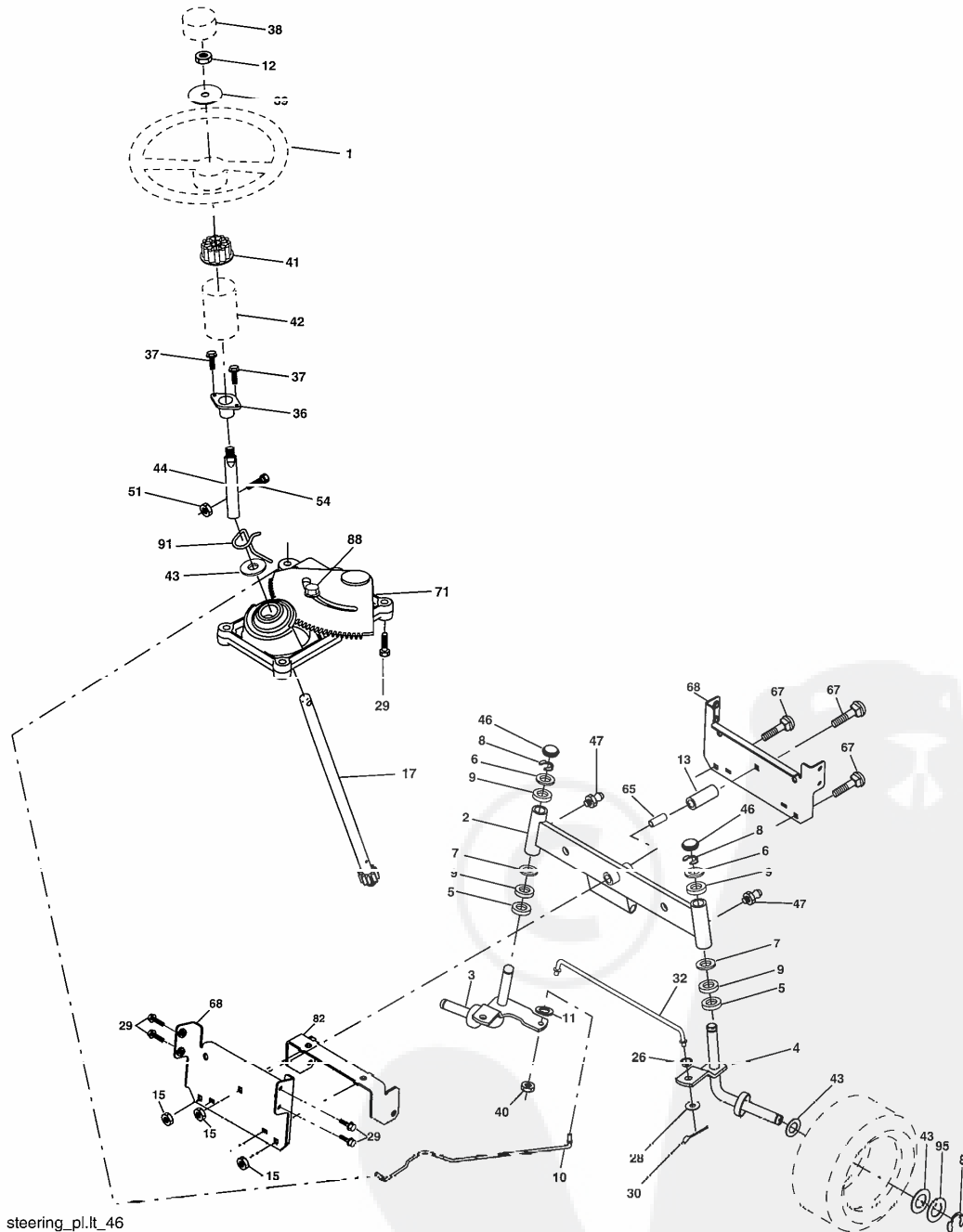
TRACTEUR - - NO. DE MODÈLE BM135H107 (96011002600), NO. DE PRODUIT 960 11 00-26  
ENTRAÎNEMENT

NO. DE RÉF.	NO. DE PIÈCE	DESCRIPTION	NO. DE RÉF.	NO. DE PIÈCE	DESCRIPTION
1	-----	Hydrostatique transmission Numero de modele 314-0510	71	532 16 91-83	Attache C.G.
8	532 16 56-19	Tige du Changement de Vitesse	73	532 16 91-82	Attache C.D.
10	876 02 04-16	Goupille fendue 1/8 x 1 CAD	74	532 13 70-57	Entretoise fendue
14	810 04 04-00	Rondelle Frein	75	532 12 17-49	Rondelle 25/32 x 1-1/4 x 16 Ja.
15	874 49 05-44	Boulon H 5/16-18 Cat. 5	76	812 00 00-01	Bague en E
16	873 80 05-00	Écrou frein H avec insert 5/16-18 unc	77	532 12 35-83	Clé
19	873 80 06-00	Écrou frein H avec insert 3/8-16 unc	78	532 12 17-48	Rondelle 25/32 x 1-5/8 x 16 Ja.
20	532 17 39-37	Boulon H 7/16-20 Cat. 5-1.5	81	532 16 55-96	Ensemble de l'arbre
21	532 10 69-33	Bouton de lux 1/2-13	82	532 12 37-82	Ressort de torsion
22	532 16 94-98	Tige de frein	83	819 17 12-16	Rondelle 17/32 x 3/4 x 16 Ja.
24	873 35 06-00	Écrou	84	532 16 95-94	Raccord Transmission
25	532 10 68-88	Ressort de tige de frein	89	532 19 49-72	Console de changement de vitesse
26	819 13 13-16	Rondelle 13/32 x 13/16 x 16 Ja.	95	532 17 02-01	Ensemble de la commande de dérivation hydrostatique
27	876 02 04-12	Tige de frein 1/8 x 3/4 CAD.	96	532 12 47-88	Ressort de retenue 1" Zinc/Cad
28	532 17 57-65	Tige du frein de stationnement	112	819 09 12-10	Rondelle 9/32 x 3/4 x 10 Ja.
29	532 07 16-73	Chapeau du frein de stationnement	116	872 14 06-08	Boulon 3/8-16 unc x 1
30	532 16 95-92	Support de montage de transmission	120	873 90 06-00	Écrou frein 3/8-16 unc
32	874 76 05-12	Boulon H 5/16-18 unc x 3/4	150	532 17 54-56	Douille
34	532 17 55-73	Ensemble de l'arbre de pédale	151	813 13 52-10	Rondelle
35	532 12 01-83	Palier de nylon	156	532 16 60-02	Rondelle 5/16 ID x 1.125
36	819 21 16-16	Rondelle 121/32 x 1 x 16 Ga.	158	532 16 55-89	Support
37	532 12 49-63	Goupille mécanidus	159	532 18 39-00	Moyeu
38	532 17 91-14	Poulie de galet-tendeur plat	161	872 14 04-06	Boulon 1/4-20 x 3/4 Ja 5
39	872 11 06-22	Boulon 3/8-16 unc x 2-3/4 Cat. 5	162	873 68 04-00	Écrou auto-serrant 1/4-20
41	532 17 55-56	Guide-courroie	163	874 78 04-16	Boulon H 1/4-20 unc x 1 Ja.
47	532 12 77-83	Poulie de galet-tendeur	165	532 16 56-23	Pivot Lever
48	532 15 44-07	Ensemble du levier coudé	166	817 49 05-10	Vis 5/16-18 x 5/78
49	532 12 32-05	Guide-courroie à ressort	168	532 16 54-92	Boulon à épaulement
50	872 11 06-12	Boulon 3/8-16 x 1-1/2 Cat. 5	169	532 16 55-81	Plaque
51	873 68 06-00	Écrou 3/8-16 unc	171	817 00 06-12	Vis H 3/8-16 x 3/4
52	873 68 05-00	Écrou 5/16-18 unc	197	532 16 96-13	Douille de Nylon à claquement
53	532 10 57-10	Raccord d'embrayage	199	532 16 96-12	Boulon 5/16-18 unc
55	532 10 57-09	Ressort de rappel d'embrayage	200	872 14 05-08	Boulon 5/16-18 x 1
56	817 06 06-20	Vis 3/8-16 x 1-1/4	202	872 11 06-14	Boulon 3/8-16 x 1-3/4
57	532 14 02-94	Courroie trapézoïdale d'entraînement	207	532 16 98-45	Rondelle
59	532 16 96-91	Guide-courroie du châssis C.G.	212	532 14 52-12	Écrou frein
61	817 12 06-14	Vis 3/8-16 x .875	250	817 00 06-12	Vis H 3/8-16 x 3/4
62	532 12 48-72	Couverture de pédale	263	817 00 06-12	Vis H 3/8-16 x 3/4
63	532 18 02-19	Poulie du moteur	268	532 18 24-02	Protecteur
64	532 17 39-37	Boulon H 7/16-20 x 4 Cat. 5 -1.5	275	819 13 16-14	Boulon H 7/16-20 x 4 x Cat. 5
65	810 04 07-00	Rondelle Frein 7/16			
66	532 15 47-78	Guide-courroie du moteur			
69	532 14 24-32	Vis H 1/4-1/2			
70	532 18 02-18	Guide-courroie du moteur			

**REMARQUE:** Toutes les dimensions de composant sont données en pouces E.- U. -- 1 pouce = 25,4 mm.

# PIÈCES DE RECHANGE

TRACTEUR - - NO. DE MODÈLE BM135H107 (96011002600), NO. DE PRODUIT 960 11 00-26  
ENSEMBLE DE DIRECTION



steering\_pl.lt\_46

## PIÈCES DE RECHANGE

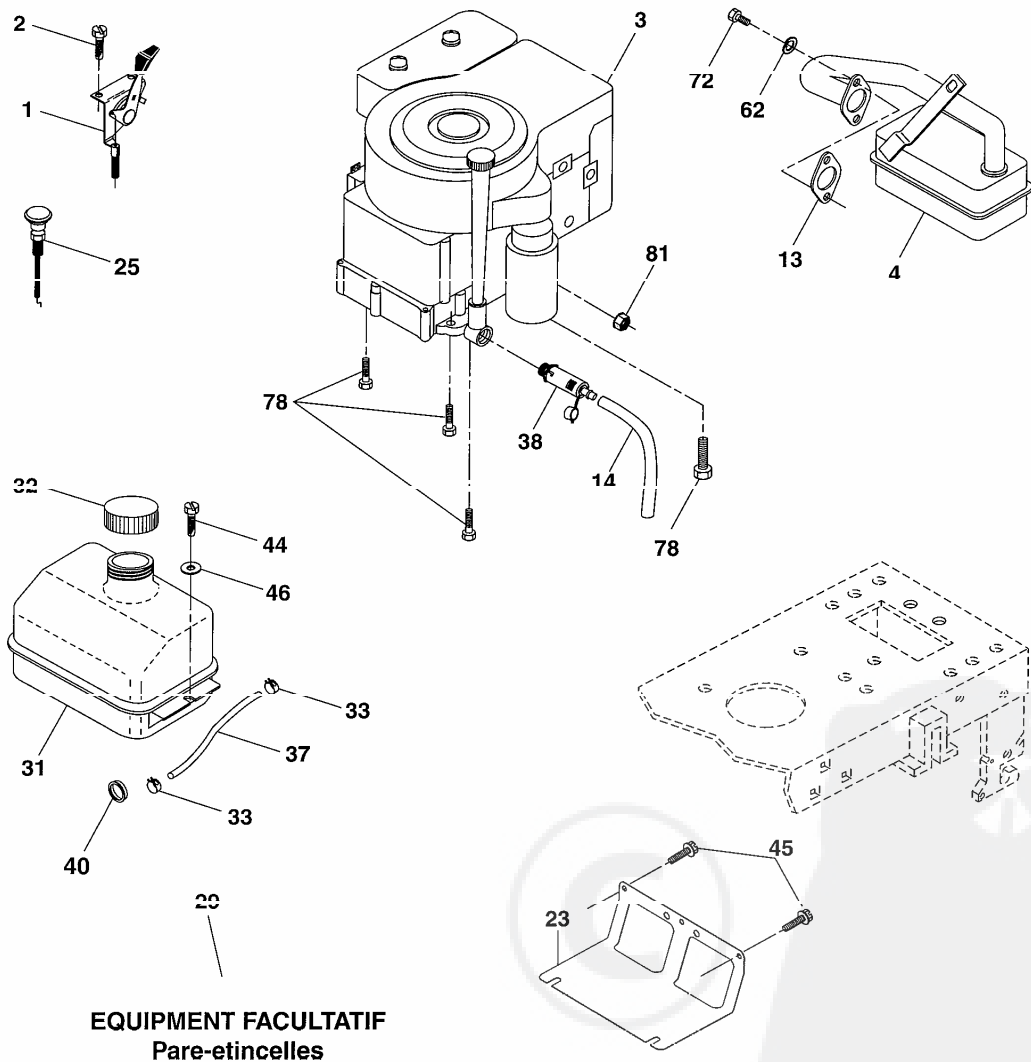
TRACTEUR - - NO. DE MODÈLE BM135H107 (96011002600), NO. DE PRODUIT 960 11 00-26  
ENSEMBLE DE DIRECTION

NO. DE RÉF.	NO. DE PIÈCE	DESCRIPTION
1	532 19 45-95	Volant de direction
2	532 17 51-31	Ensemble de l'essieu
3	532 16 98-40	Broche d'ensemble C.G.
4	532 16 98-39	Broche d'ensemble C.D.
5	532 12 49-31	Palier de butée durci
6	532 12 17-48	Rondelle 25/32 x 1-5/8 x 16 Ja.
7	819 27 20-16	Rondelle 27/32 x 1-1/4 x 16 Ja.
8	812 00 00 20	Bague en ressort #t5304 75
9	532 12 49-37	Palier
10	532 17 51-21	Barre de direction
11	810 04 06-00	Rondelle frein hélicoïdale 3/8
12	873 94 08-00	Ecrou
13	532 13 65-18	Palier d'essieu
15	532 14 52-12	Écrou frein
17	532 18 06-41	Arbre d'ens. de direction
26	532 12 68-47	Douille
28	819 13 14-16	Rondelle
29	817 00 06-12	Vis 3/8-16 x 3/4
30	870 02 04-12	Goupille fendue
32	532 19 27-57	Tige d'assemblage
36	532 15 50-99	Douille de direction
37	532 15 29-27	Vis
38	532 19 46-03	Insert du volant de direction
39	819 18 38-12	Rondelle 9/16 ID x 2-3/8 OD 12 Ja.
40	873 54 06-00	Écrou auto-serrant 3/8-24
41	532 18 67-37	Adaptateur de volant de direction
42	532 16 96-33	Monchon de l'arbre de direction
43	532 12 17-49	Rondelle 25/32 x 1 1/4 x 16 Ja.
44	532 18 06-40	Rallonge de direction
46	532 12 12-32	Chapeau de broche
47	532 18 32-26	Graisneur
51	873 54 04-00	Écrou frein 1/4-28
54	871 13 04-20	Boulon H 1/4-28 un f x 1-1/4 Cat. 8
65	532 16 03-67	Axle d'essieu
67	872 11 06-18	Boulon H 3/8-16 unc x 2-1/4
68	532 16 98-27	Moise d'essieu
71	532 17 51-46	Volant de direction
82	532 16 98-35	Support
88	532 17 51-18	Boulon 7/16-20 unc
91	532 17 55-53	Attache
95	532 18 89-67	Rondelle .739 x 1.637 x 060

**REMARQUE:** Toutes les dimensions de composant sont données en  
pouces E.-U. -- 1 pouce = 25,4 mm.

# PIÈCES DE RECHANGE

TRACTEUR -- NO. DE MODÈLE BM135H107 (96011002600), NO. DE PRODUIT 960 11 00-26  
MOTEUR



**EQUIPMENT FACULTATIF**  
**Pare-etincelles**

engine-bs.1cyl\_38

## PIÈCES DE RECHANGE

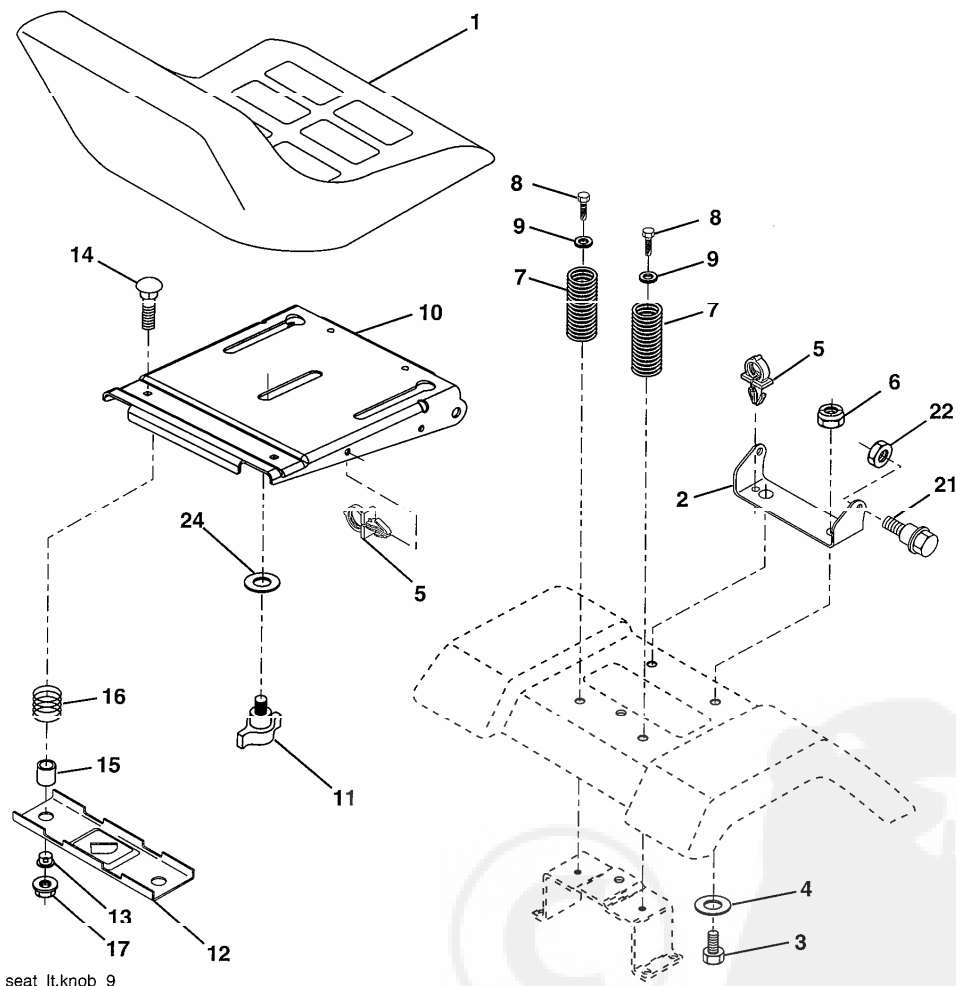
TRACTEUR - - NO. DE MODÈLE BM135H107 (96011002600), NO. DE PRODUIT 960 11 00-26  
MOTEUR

NO. DE RÉF.	NO. DE PIÈCE	DESCRIPTION
1	532 17 05-51	Commande des gaz/de starter
2	817 72 04-08	Vis taraudée H 1/4-20 x 1/2
3	-----	Moteur, Modèle 21B807 Commandez les pièces par suite du fabricant du moteur
4	532 17 97-58	Silencieux d'échappement de B&S
13	532 16 52-91	Garniture de moteur
14	532 14 84-56	Tuyau de vidange d'huile
23	532 16 98-37	Pare-chaleur
25	532 19 06-95	Commande du starter
29	532 13 71-80	Jeu du pare-étincelles (Écran plat)
31	532 18 77-50	Réservoir d'essence antérieur
32	532 14 05-27	Ensemble du bouchon du réservoir d'essence
33	532 12 34-87	Bride de serrage du tuyau
37	532 13 70-40	Conduite d'essence
38	532 18 16-54	Bouchon de vidange d'huile
40	532 12 40-28	Douille fendue de bouton-pression
44	817 67 04-12	Vis à rondelle H à filets laminés 1/4-20 x 3/4
45	817 00 06-12	Vis H 3/8-16 x 3/4
46	819 09 14-16	Rondelle 9/32 x 7/8 x 16 Ja.
62	810 04 05-00	Rondelle
72	871 07 05-12	Vis H 5/16-18 x 3/4
78	817 06 06-20	Vis à filets laminés 3/8-16x1-1/4 TYTT
81	873 51 04-00	Écrou à collet 1/4-20

**REMARQUE:** Toutes les dimensions de composant sont données  
en pouces É.-U. — 1 pouce = 25,4 mm.

## PIÈCES DE RECHANGE

TRACTEUR - - NO. DE MODÈLE BM135H107 (96011002600), NO. DE PRODUIT 960 11 00-26  
ENSEMBLE DE SIÈGE



seat\_lt.knob\_9

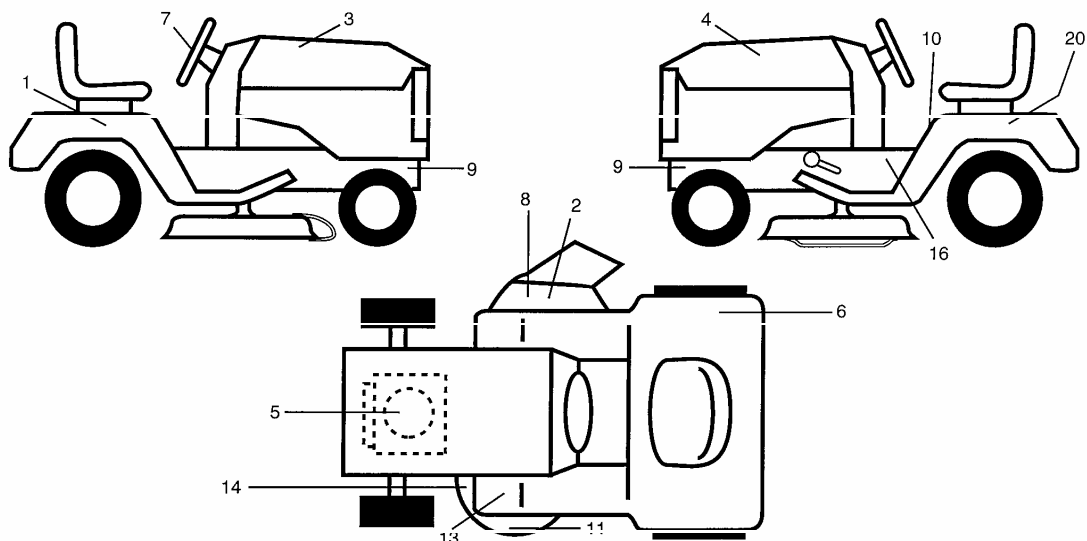
NO. DE RÉF.	NO. DE PIÈCE	DESCRIPTION
1	532 18 87-05	Siège
2	532 18 01-66	Support de pivot
3	871 11 06-18	Boulon H 3/8-18 unc x 1
4	819 13 16-10	Rondelle 13/32 x 1 x 10 Ja.
5	532 14 50-06	Rondelle frein
6	873 80 06-00	Ecrou frein à insert 3/8-16 unc
7	532 12 41-81	Ressort de compression
8	817 00 06-16	Vis 3/8-16 x 1.5
9	819 13 16-14	Rondelle 13/32 x 1 x 14 Ja.
10	532 18 01-86	Bac de siège
11	532 16 63-69	Bouton du siège
12	532 12 12-46	Support de montage d'interrupteur

NO. DE RÉF.	NO. DE PIÈCE	DESCRIPTION
13	532 12 12-48	Douille de bouton-pression
14	872 05 04-12	Boulon 1/4-20 x 1-1/2
15	532 13 43-00	Entretoise fendue
16	532 12 12-50	Ressort de compression
17	532 12 39-76	Ecrou frein à bride 1/4 Cat. 5
21	532 17 18-52	Boulon à épaulement 5/16-18 unc
22	873 80 05-00	Ecrou auto-serrant 5/16-18
24	819 17 19-12	Rondelle 17/32 x 1-3/16 x 12 Ja.

**REMARQUE:** Toutes les dimensions de composant sont données en pouces E.-U. -- 1 pouce = 25,4 mm.

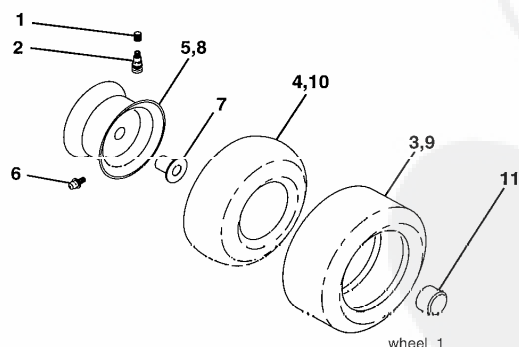
## PIÈCES DE RECHANGE

TRACTEUR - - NO. DE MODÈLE BM135H107 (96011002600), NO. DE PRODUIT 960 11 00-26  
DÉCALCOMANIES



NO. DE RÉF.	NO. DE PIÈCE	DESCRIPTION	NO. DE RÉF.	NO. DE PIÈCE	DESCRIPTION
1	532 19 44-19	Décalcomanie de l'aile	16	532 14 08-37	Décalcomanie du frein de stationnement
2	532 17 91-28	Décalcomanie du tondeuse	20	532 14 50-05	Décalcomanie de la batterie
3	532 19 44-17	Décalcomanie du capot C.D.	--	532 13 83-11	Décalcomanie du réglage de hauteur de la poignée de levage (poignée de levage)
4	532 19 44-18	Décalcomanie du capot C.G.	--	532 16 25-98	Décalcomanie de la barre d'attelage
5	532 18 94-55	Décalcomanie du moteur	--	532 16 69-60	Décalcomanie
6	532 18 04-32	Décalcomanie 100 DB/CE	--	532 18 10-90	Coussin du repose-pied C.D.
7	532 16 79-70	Décalcomanie de l'insert du volant de direction	--	532 18 10-91	Coussin du repose-pied C.G.
8	532 18 21-66	Décalcomanie avec le symbole du doigt	--	532 19 41-37	Manuel de l'Opérateur (Euro)
9	532 15 97-36	Décalcomanie du châssis	--	532 19 41-38	Manuel de l'Opérateur (Portuguese)
10	532 14 54-98	Décalcomanie de lire le Manuel du Propriétaire	--	532 19 41-39	Manuel de l'Opérateur (Polish)
11	532 13 49-99	Décalcomanie du carter d'environ	--	532 19 41-40	Manuel des Pièces de Rechange
13	532 15 97-37	Décalcomanie du frein/embrayage			
14	532 16 03-96	Décalcomanie de la courroie trapézoïdale			

## ROUES ET PNEUS

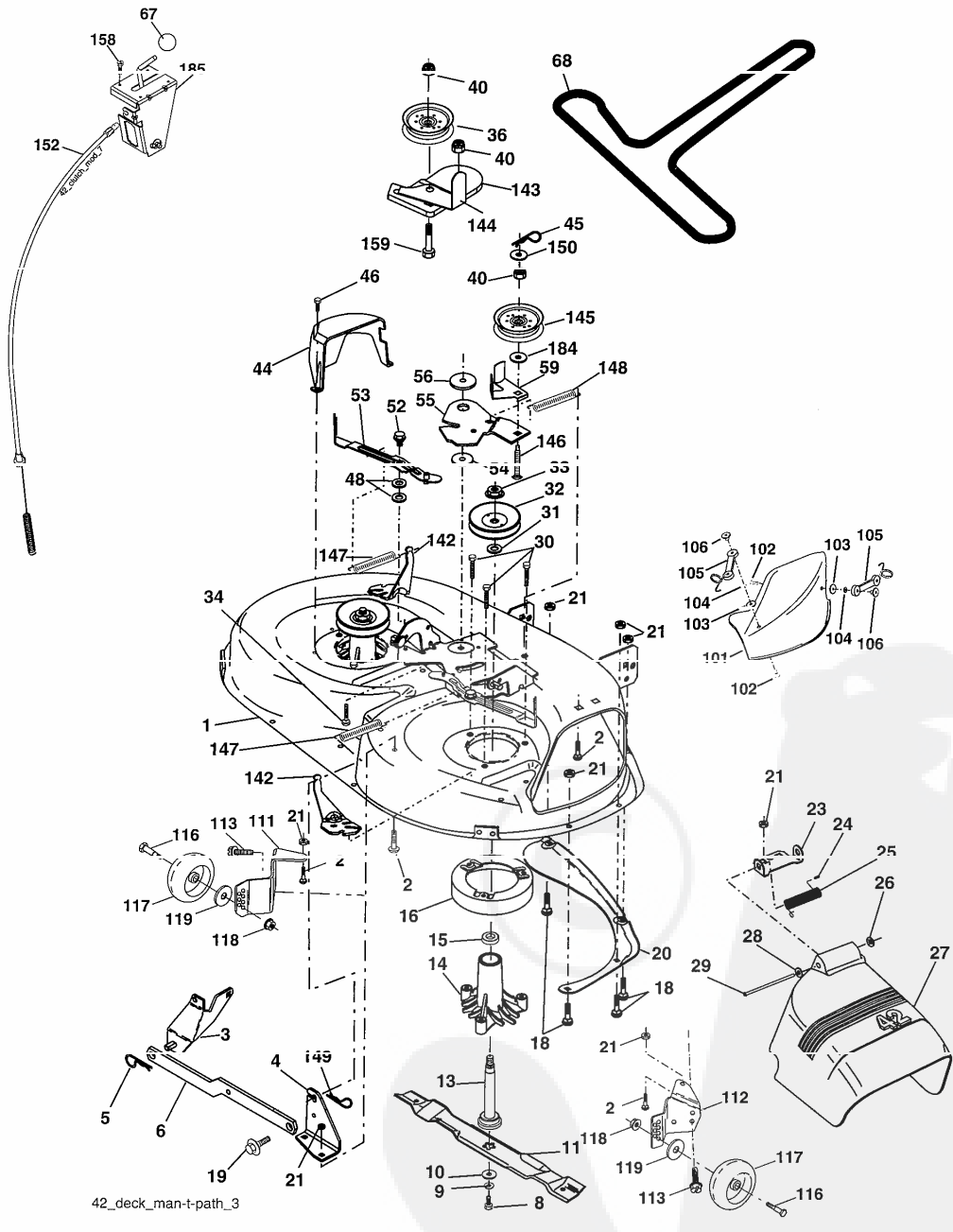


NO. DE RÉF.	NO. DE PIÈCE	DESCRIPTION
1	532 05 91-92	Capuchon de valve de pneu
2	532 06 51-39	Tubulure de valve
3	532 10 62-22	Pneu antérieur
4	532 05 99-04	Chambre à air antérieure (non fournie)
5	532 13 83-36	Ensemble de la jante antérieure 6 po.
6	532 12 49-57	Graisseur (roue antérieure seulement)
7	532 12 49-59	Palier à bride (roue antérieure seulement)
8	532 13 83-37	Ensemble de la jante arrière 8 po.
9	532 13 84-68	Pneu arrière
10	532 12 49-26	Chambre à air arrière (non fournie)
11	532 17 50-39	Capuchon de l'essieu
--	532 14 43-34	Joint d'étanchéité de pneu (tube de .30L {10 oz})

REMARQUE: Toutes les dimensions de composant sont données en pouces É.-U. — 1 pouce = 25,4 mm.

# PIÈCES DE RECHANGE

TRACTEUR -- NO. DE MODÈLE BM135H107 (96011002600), NO. DE PRODUIT 960 11 00-26  
TONDEUSE



42\_deck\_man-t-path\_3



## PIÈCES DE RECHANGE

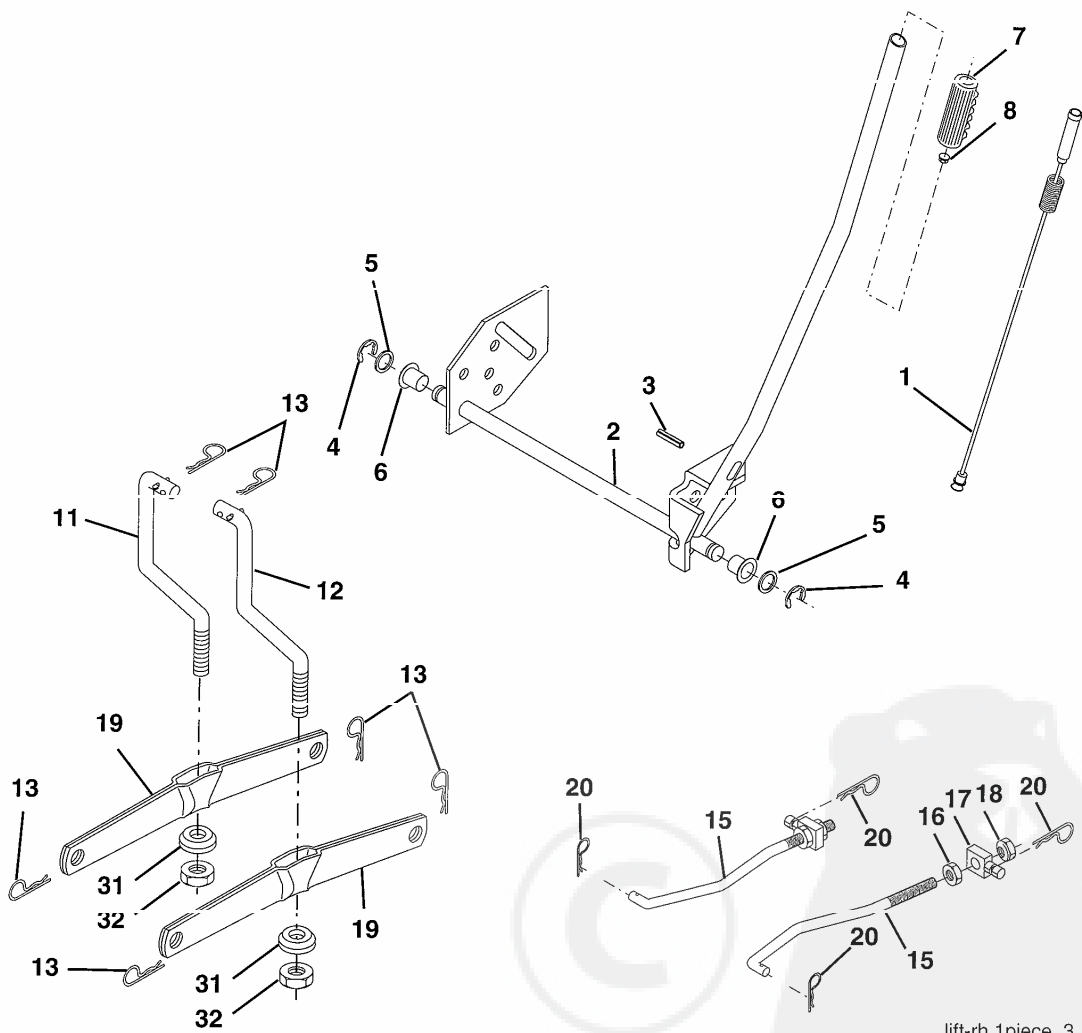
TRACTEUR - - NO. DE MODÈLE BM135H107 (96011002600), NO. DE PRODUIT 960 11 00-26  
TONDEUSE

NO. DE RÉF.	NO DE PIÈCE	DESCRIPTION	NO. DE RÉF.	NO DE PIÈCE	DESCRIPTION
1	532 16 58-92	Ensemble de carter de tondeuse 42"	55	532 15 50-46	Bras de galet-tendeur
2	872 14 05-06	Boulon	56	532 16 57-23	Entretoise de retenue
3	532 13 80-17	Ensemble du support de barre de non mouv 42	59	532 14 10-43	Protecteur du galet-tendeur TUV
4	532 16 54-60	Ensemble du support de barre de non mouvement de carter	67	532 10 69-32	Bouton
5	532 12 46-70	Ressort de retenue	68	532 18 02-15	Courroie trapézoïdale de tondeuse 42"
6	532 17 80-24	Bras de suspension arrière	101	532 13 64-20	Plaque de broyeuse
8	532 85 08-57	Boulon 3/8-24 x 1 25 Cat. 8	102	871 08 10-10	Vis
9	810 03 06-00	Rondelle frein	103	819 06 12-16	Rondelle plate
10	532 14 02-96	Rondelle durcie	104	810 07 10 00	Rondelle frein
11	532 13 41-49	Lame	105	532 16 07-93	Ensemble du loquet
13	532 13 76-45	Ensemble de l'arbre de mandrin éventé	106	532 12 50-04	Axe du loquet
14	532 12 87-74	Boîtier du mandrin éventé	111	532 17 92-92	Console du support de roue C.G.
15	532 11 04-85	Roulement à billes du mandrin	112	532 17 92-93	Console du support de roue C.D.
16	532 17 44-93	Dispositif du courant à air de tondeuse éventé	113	817 00 05-10	Vis 5/16 x-18
18	872 14 05-05	Boulon de chariot 5/16-18 x 5/8	116	532 12 48-42	Boulon à épaulement
19	532 13 28-27	Boulon à épaulement	117	532 18 86-06	Support de roue
20	532 15 07 70	Chicane	118	873 93 06-00	Écrou frein central
21	873 68 05-00	Écrou	119	819 12 14-14	Rondelle 3/8 x 7/8 x 14 Ja.
23	532 17 75-63	Support	142	532 16 58-90	Ressort
24	532 10 53-04	Capuchon de manchon	143	532 15 71-09	Support 42"
25	532 12 37-13	Ressort de torsion de défecteur	144	532 15 86-34	Guide-courroie
26	532 11 04-52	Rondelle frein	145	532 16 58-88	Poulie du galet-tendeur
27	532 17 18-59	Défecteur de décharge	146	532 17 19-77	Galet-tenduer
28	819 11 10-16	Rondelle 11/32 x 5/8 x 16 Ja.	147	532 17 97-48	Ressort de traction
29	532 13 14-91	Tige à charnière	148	532 16 90-22	Ressort de retenue
30	532 17 39-84	Vis à filets laminés H	149	532 16 58-98	Ressort de retenue
31	532 18 76-90	Rondelle d'entretoisement de tondeuse éventé	150	819 09 12-10	Rondelle 9/32 x 3/4 x 10 Ja.
32	532 15 35-35	Poulie de mandrin	152	532 18 15-55	Câble d'embrayage
33	532 17 83-42	Écrou frein	158	817 72 04-08	Vis H 1/4-20 x 5/8
34	872 11 06-12	Boulon	159	872 14 06-14	Boulon 3/8-16 unc x 1-3/4
36	532 13 14-94	Poulie de galet-tendeur plat	184	819 13 14-10	Rondelle 13/32 x 7/8 x 10 Ja.
40	873 90 06-00	Écrou	185	532 18 82-34	Ensemble de du câble
44	532 14 00-88	Protecteur de mandrin C.G.	--	532 13 07-94	Ensemble du mandrin (Il compris seulement du carter, de l'axe et de la quincaillerie de l'axe. La poulie n'est pas compris)
45	532 12 47-88	Arrêteoir	--	532 18 12-81	Carter de tondeuse, complet (carter de tondeuse standard - commandez les éléments du rouleau-guide avec les nos. de réf. 101-106, et les éléments des supports de roue avec les nos. de réf. 111-119)
46	532 13 77-29	Vis à filets laminés 1/4-20 x 5/8 T			
48	532 13 39-44	Rondelle durcie			
52	532 13 98-88	Boulon à épaulement 5/16-18 unc			
53	532 18 49-07	Coussin de l'ensemble du levier de frein			
54	532 17 85-15	Rondelle durcie			

**REMARQUE:** Toutes les dimensions de composant sont données en pouces É.-U. —1 pouce = 25,4 mm.

# PIÈCES DE RECHANGE

TRACTEUR - - NO. DE MODÈLE BM135H107 (96011002600), NO. DE PRODUIT 960 11 00-26  
ENSEMBLE DU LEVAGE DE TONDEUSE



lift-rh.1piece\_3

## PIÈCES DE RECHANGE

TRACTEUR - - NO. DE MODÈLE BM135H107 (96011002600), NO. DE PRODUIT 960 11 00-26  
ENSEMBLE DU LEVAGE DE TONDEUSE

NO. DE RÉF.	NO. DE PIÈCE	DESCRIPTION
1	532 15 94-61	Ensemble du fil intérieur du levier de levage
2	532 15 94-76	Ensemble de l'arbre de levage
3	532 18 88-22	Goupille cannelée
4	012 00 00-02	Dague en E n°5133-02
5	819 21 16-21	Rondelle 21/32 x 1 x 21 Ja.
6	532 12 01-83	Palier en Nylon
7	532 10 94-13	Poignée cannelée du levier
8	532 12 45-26	Bouton de plongeur
11	532 13 98-65	Raccord de levage C.G.
12	532 13 98-66	Raccord de levage C.D.
13	532 12 46-70	Ressort de retenue
15	532 17 32-88	Raccord antérieur
16	873 35 08-00	Contre-écrou H 1/2-13 unc
17	532 17 56-89	Tourillon
18	873 80 08-00	Écrou trein avec rondelle 1/2-12 unc
19	532 13 98-68	Bras de suspension arrière
20	532 16 35-52	Ressort de retenue
31	532 16 98-65	Paillet de levier de levage
32	873 54 06-00	Écrou auto-serrant 3/8-24

**REMARQUE:** Toutes les dimensions de composant sont données en pouces É.-U. - - 1 pouce = 25,4 mm.

## GARANTIE LIMITÉE

Le Fabricant garantit son produit à l'acheteur initial comme exempt de tout défaut de matière et de fabrication. Pendant deux (2) ans, à compter de la date d'achat de la part de l'acheteur initial, nous réparerons ou remplacerons à notre choix, gratuitement, toute pièce, sur laquelle nous estimerons qu'il existe un défaut de matière ou de fabrication. Cette garantie est soumise aux limitations suivantes et exceptions:

1. Cette garantie ne couvre pas le moteur, la transmission/composants de transmission, la batterie (sauf comme mentionnée ci-dessous) ou les composants. Veuillez consulter votre point de vente Bricomarché qui dirigera la machine chez le fabricant du moteur, de la transmission/composants de transmission.
2. L'acheteur est responsable du coût du transport de tous les équipements actionnés par moteur ou les accessoires. L'acheteur est responsable du coût aussi du transport de toutes les pièces (couvertes par cette garantie) soumis pour le remplacement à moins que Bricomarché demande à l'acheteur de renvoyer les pièces.
3. Garantie de la batterie: Pour les produits équipés d'une batterie, nous remplacerons, gratuitement, toute batterie estimée défectueuse pendant les quatre-vingt-dix (90) jours initiaux suivant l'achat. Après quatre-vingt-dix (90) jours, nous échangerons la batterie, le coût pour vous être 1/12 du prix d'une nouvelle batterie pour chaque mois complet à compter de la date d'achat initiale. La batterie doit être entretenue selon les directives données dans la documentation appropriée.
4. La période de garantie applicable aux produits proposés en location ou à des fins commerciales est limitée à quatre-vingt-dix (90) jours à compter de la date d'achat initiale.
5. Cette garantie ne s'applique qu'aux produits correctement montés, réglés, utilisés et entretenus conformément aux instructions données dans la documentation appropriée. Cette garantie ne s'applique pas aux produits qui ont été modifiés, utilisés incorrectement, abusés, mal assemblés, mal installés ou avariés lors de la livraison ou usage normal.
6. Exclusions: Les courroies, les lames, les adaptateurs de lame, l'usage normal, les réglages normaux, la visserie standard, et l'entretien normal sont exclus de cette garantie.
7. En cas de problème entrant dans le cadre de cette garantie, veuillez contacter votre point de vente Bricomarché.  
Pour toute question à ce sujet, veuillez-vous communiquer avec:

en nous donnant le numéro du modèle, le numéro de série, la date d'achat de votre machine ainsi que l'adresse du concession-

Service Consommateurs  
B. P 443  
91164 Longjumeau Cedex

naire autorisé chez qui vous l'avez acheté.

**CETTE GARANTIE NE S'APPLIQUE PAS AUX DOMMAGES ACCIDENTELS. TOUTES GARANTIES IMPLICITES SONT LIMITÉES AUX MEMES PERIODES DE TEMPS.**

Ceci est une garantie limitée telle que définie dans la loi américaine Magnuson-Moss de 1975



**BESTGREEN**