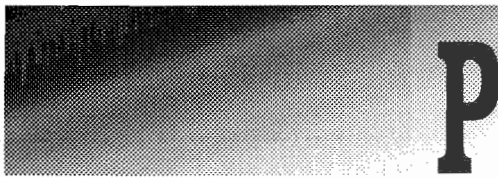
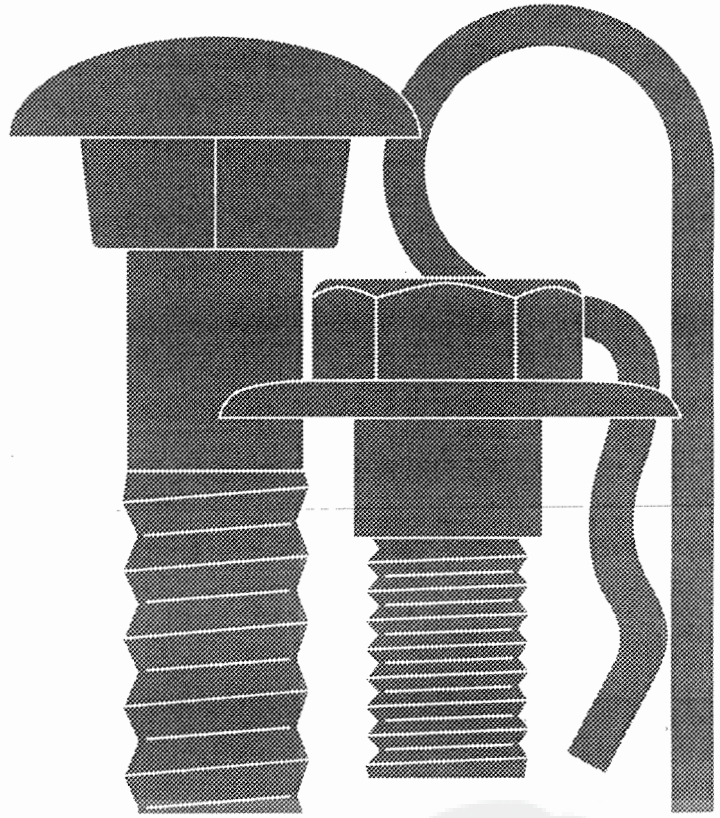


DO NOT REMOVE



P IÈCES DE RECHANGE
No. de Modèle N1236C
Tracteur de Pelouse

nogamatic

COMMENT UTILISER CE MANUEL

Ce manuel a été dessiné pour fournir le client avec les moyens d'identification des pièces détachées du tracteur quand il/elle a besoin de commander les pièces de rechange. Les illustrations ne peuvent pas représenter exactement le modèle que vous avez acheté. N'utilisez pas ce manuel comme un guide dans le montage et/ou démontage de votre tracteur. La visserie montrée est plus grande pour faciliter l'identification.

Chaque tracteur a un numéro de modèle particulier.

Le numéro de modèle du tracteur sera situé sur l'aile, dessous du siège.

Quand vous commandez des pièces de rechange, donnez toujours les renseignements suivants:

- Produit - "Tracteur" _____
- Numéro du Modèle - "N1236C"
- Numéro de la Pièce
- Description de la Pièce

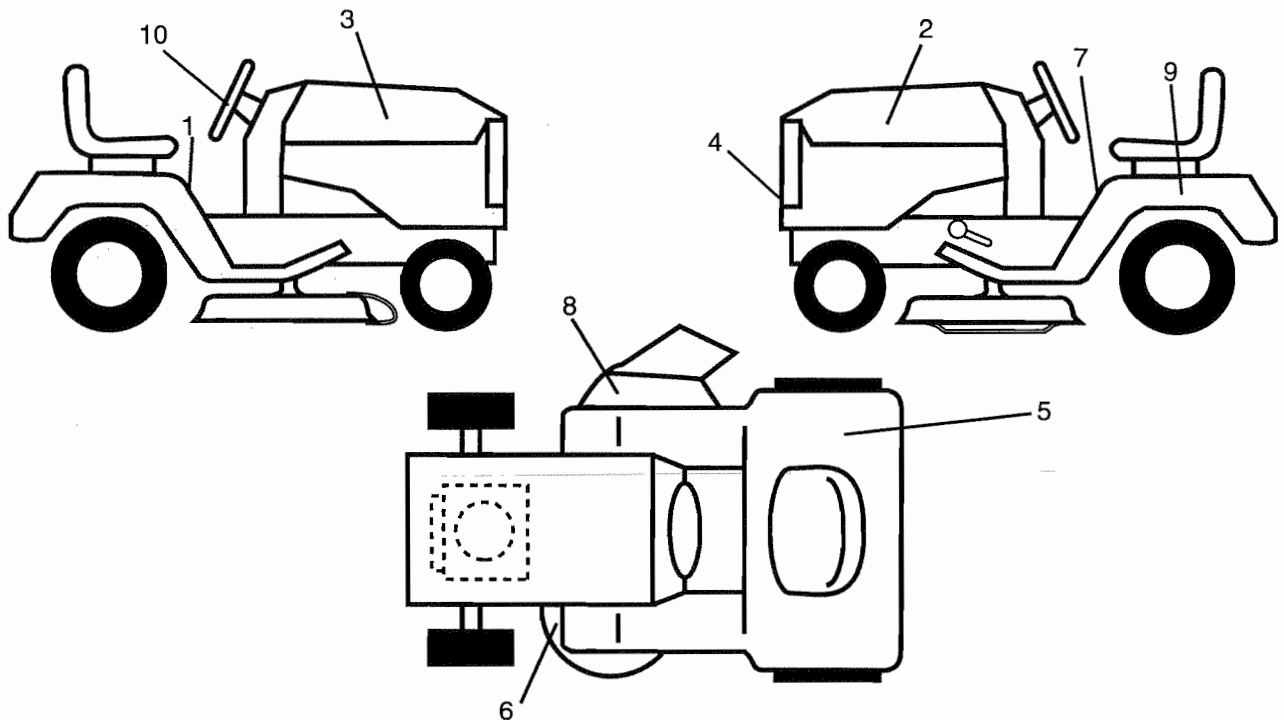
SOMMAIRE

AILE / CHÂSSIS	7
CAPOT	6
DÉCALCOMANIES	22
ÉLECTRIQUE.....	4-5
ENTRAÎNEMENT	15
ESSIEU ANTÉRIEUR	12
FREIN / ENSEMBLE DU LEVAGE DE TONDEUSE ARRIÈRE	13
LEVIER DE LEVAGE DE LA TONDEUSE.....	17
MOTEUR /COMMANDE DES GAZ.....	14
CARTER DE TONDEUSE	18-19
SECTEUR DENTÉ / SUPPORT DE L'ESSIEU	11
SIÈGE	8
TABLEAU DE BORD	9
TRANSMISSION	16, 20-21
VOLANT DE DIRECTION	10

PIÈCES DE RECHANGE

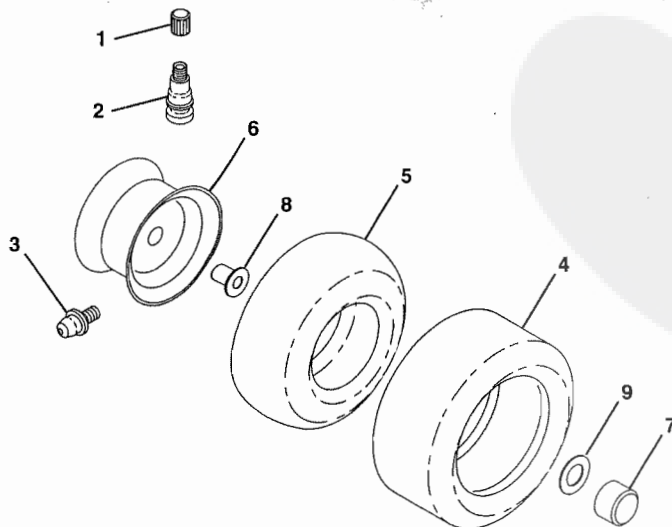
TRACTEUR DE 12,0 C.V. DE 36 PO. - NO. DE MODÈLE N1236C

DÉCALCOMANIES



NO. DE RÉF.	NO DE PIÈCE	DESCRIPTION	NO. DE RÉF.	NO DE PIÈCE	DESCRIPTION
1	138269	Décal. de l'opérateur de l'instruction (ang./fr.)	8	137259	Décal. d'avertissement
2	143963	Décal. de capot C.G.	9	121549X	Décal. d'attention de la batterie (fr./ger.)
3	143962	Décal. de capot C.D.	10	129811	Décal. d'insert de volant de direction
4	126860X	Décal. du porte-projecteur	--	138699	Manuel d'utilisation (français)
5	125690X	Décal. 100 DbA	--	143985	Manuel des pièces de rechange (français)
6	136830	Décal. de courroie trapézoïdale	Accessoires disponibles ne sont pas inclus avec le tracteur: MP36		
7	133795	Décal. d'attention d'aile	Jeu de la broyeuse		

ROUES ET PNEUS

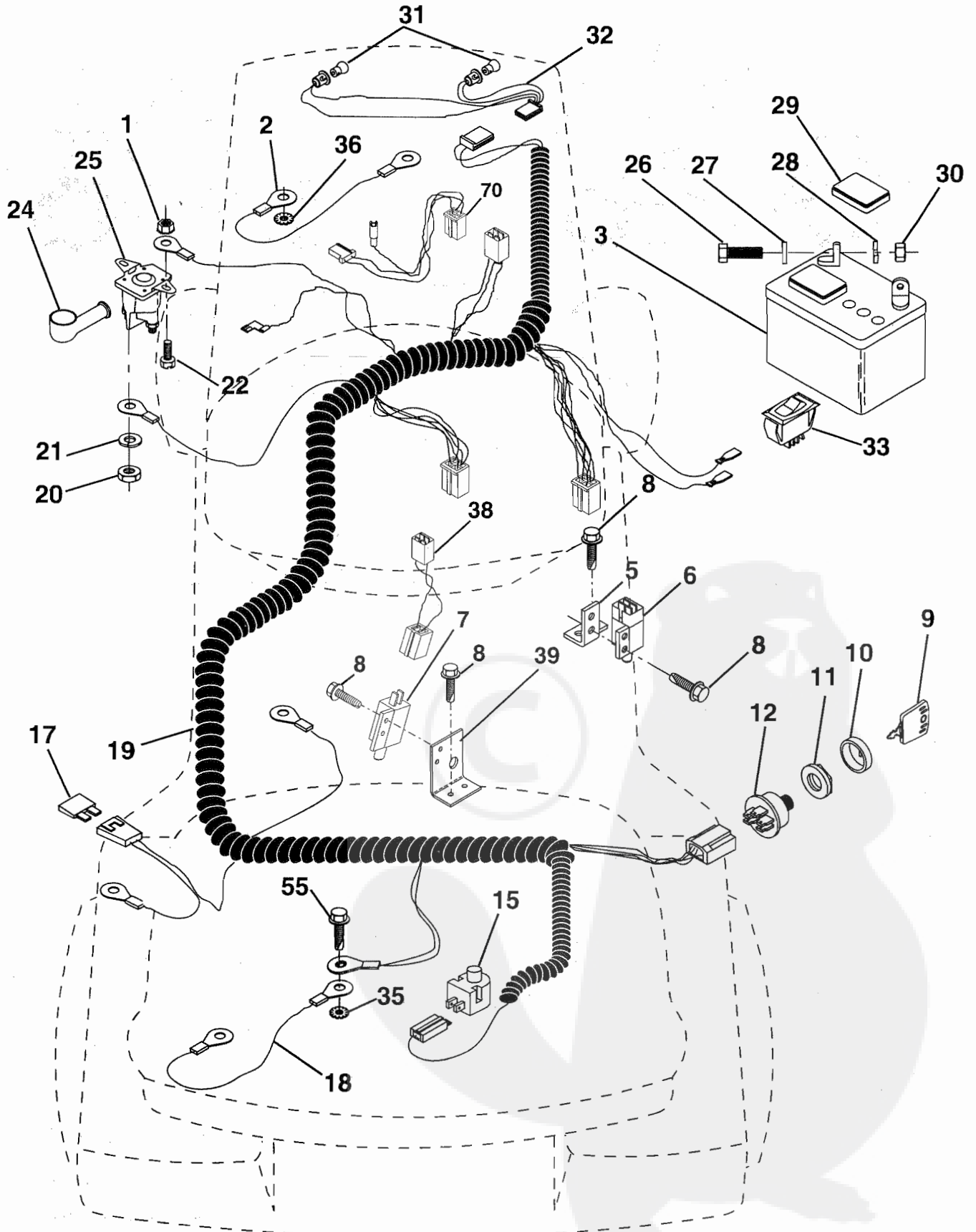


NO. DE RÉF.	NO DE PIÈCE	DESCRIPTION
1	59192	Capuchon de valve
2	65139	Tubulure de valve
3	278H	Graisser (roue antérieure seulement)
4	124142X	Pneu antérieur
	124143X	Pneu arrière
5	59904	Chambre à air de pneu antérieur (facultative, article de service seulement)
	8134H	Chambre à air de pneu arrière (facultative, article de service seulement)
6	122394X427	Ensemble de la jante antérieure
	140325X427	Ensemble de la jante arrière
7	104757X	Chapeau d'essieu
8	9040H	Palier à bride (roue antérieure seulement)
9	121748X	Rondelle du chapeau d'essieu

PIÈCES DE RECHANGE

TRACTEUR DE 12,0 C.V. DE 36 PO. - NO. DE MODÈLE N1236C

ÉLECTRIQUE



PIÈCES DE RECHANGE

TRACTEUR DE 12,0 C.V. DE 36 PO. - NO. DE MODÈLE N1236C

ÉLECTRIQUE

NO. DE RÉF.	NO DE PIÈCE	DESCRIPTION
1	73510400	Écrou à taquets H 1/4-20
2	108423X	Ensemble du câble
3	133909	Batterie
5	108236X	Support d'interrupteur
6	109553X	Interrupteur de verrouillage (4-borne)
7	104445X	Interrupteur de verrouillage (2-borne)
8	17021008	Vis taraudeuse H #10-24 x 1/2
9	140401	Clé d'acier Delta
10	141226	Couverture de la clé de contact
11	140400	Écrou d'allumage
12	140399	Contacteur d'allumage
14	7192J	Attache plastique
15	121305X	Interrupteur de plongeur
17	108824X	Fusible
18	128353	Ensemble du câble
19	143132	Harnais des câbles d'allumage
20	73350400	Contre-écrou H 1/4-20
21	10090400	Rondelle frein 1/4
22	74780408	Boulon H 1/4-20 UNC x 1/2 Cat. 5
24	131563	Couverture de borne
25	138406	Solénoïde
26	74760412	Boulon H 1/4-20 UNC x 3/4
27	19091016	Rondelle 9/32 x 5/8 x 16
28	10040400	Rondelle frein 1/4
29	121264X	Bouchon de batterie
30	73220400	Écrou H 1/4-20 UNC
31	4152J	Ampoule
32	136850	Harnais des prises de courant des phares
33	110712X	Interrupteur des phares
35	11050500	Rondelle frein à dents ext. 5/16
36	11150400	Rondelle frein à dents int. 1/4
38	140660	Adaptateur du harnais
39	141735	Support de l'interrupteur d'embrayage
55	17490508	Vis à filets laminés 5/16 - 18 x 1/2
70	140413	Harnais du moteur

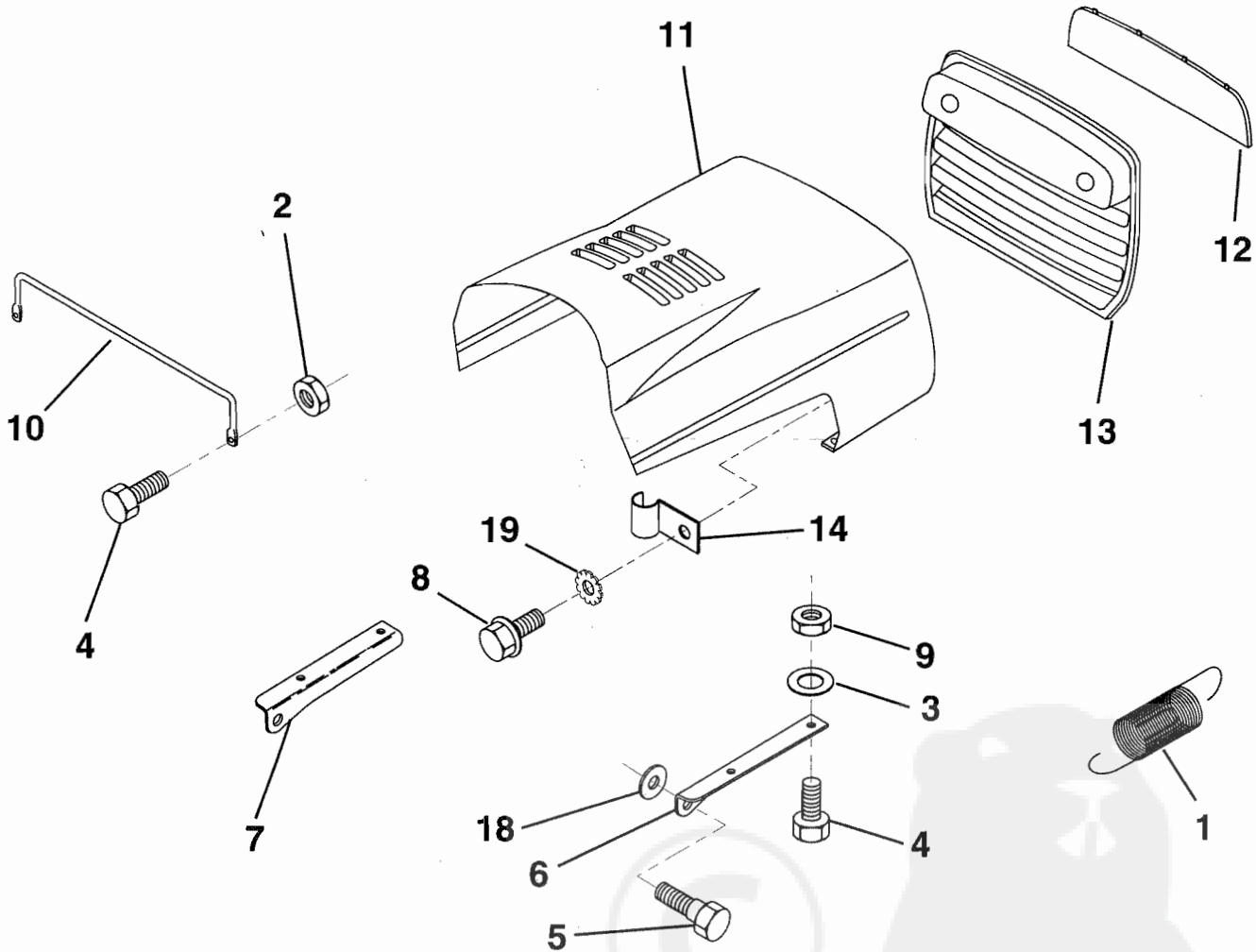
REMARQUE: Toutes les dimensions de composant sont données en pouces É.-U. --1 pouce = 25,4 mm

LA VISSERIE MONTRÉE EST PLUS GRANDE POUR FACILITER L'IDENTIFICATION.

PIÈCES DE RECHANGE

TRACTEUR DE 12,0 C.V. DE 36 PO. - NO. DE MODÈLE N1236C

CAPOT



NO. DE RÉF.	NO DE PIÈCE	DESCRIPTION
1	124657X	Ressort de traction
2	73510400	Écrou à taquets H 1/4-20
3	19091416	Rondelle 9/32 x 7/8 x 16 Ja.
4	74780412	Boulon H 1/4-20 x 3/4 Cat. 5
5	126675X	Boulon à épaulement
6	122549X	Support de capot C.D.
7	122548X	Support de capot C.G.
8	17521312	Vis à fente à tête H

NO. DE RÉF.	NO DE PIÈCE	DESCRIPTION
9	73800400	Écrou frein avec insert 1/4-20 UNC
10	123693X	Moise de capot
11	132918X505	Capot
12	122035X	Lentille de barre clair
13	127029X	Calandre
14	2751R	Collier de la conduite d'essence
18	19111116	Rondelle 11/32 x 11/16 x 16 Ja.
19	11030400	Rondelle frein à dents int/ext 1/4

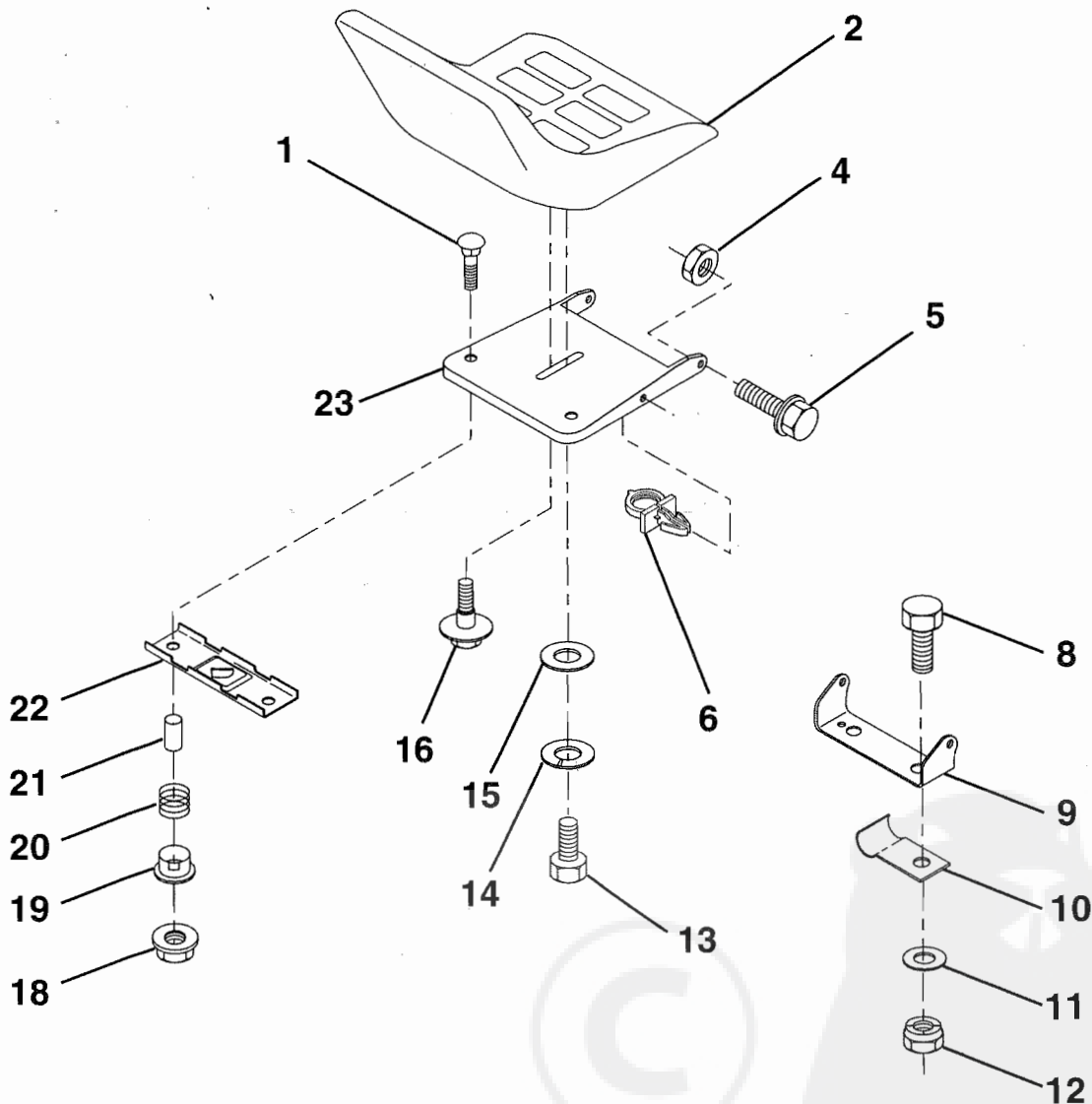
REMARQUE: Toutes les dimensions de composant sont données en pouces É.-U. --1 pouce = 25,4 mm.

LA VISSERIE MONTRÉE EST PLUS GRANDE POUR FACILITER L'IDENTIFICATION.

PIÈCES DE RECHANGE

TRACTEUR DE 12,0 C.V. DE 36 PO. - NO. DE MODÈLE N1236C

SIÈGE



NO. DE RÉF.	NO DE PIÈCE	DESCRIPTION	NO. DE RÉF.	NO DE PIÈCE	DESCRIPTION
1	72050411	Boulon de chariot 1/4-20 x 1-3/8	13	74780814	Boulon H 1/2 - 13 x 7/8 Cat. 5
2	127427	Siège	14	10040800	Rondelle frein hélicoïdal à ressort 1/2
4	73800500	Écrou frein H avec insert 5/16-18	15	19171912	Rondelle 17/32 x 13/16 x 12 Ja.
5	139888	Boulon à épaulement 5/16-18 UNC	16	127018X	Boulon à épaulement
6	140407	Pince	18	123976X	Écrou frein grand à bride
8	74760616	Boulon H 3/8-16 UNC x 1	19	121248X	Douille de bouton-pression
9	140551	Support de pivot du siège	20	121250X	Ressort de compression
10	126471X	Pince isolée	21	134300	Entretoise fendue grande 0,28 d.i. x 0,96
11	19133210	Rondelle 13/32 x 2 x 10 Ja.			Support de montage de l'interrupteur
12	73800600	Écrou frein avec rondelle 3/8-16	22	121246X	Cuvette de siège
			23	140552	

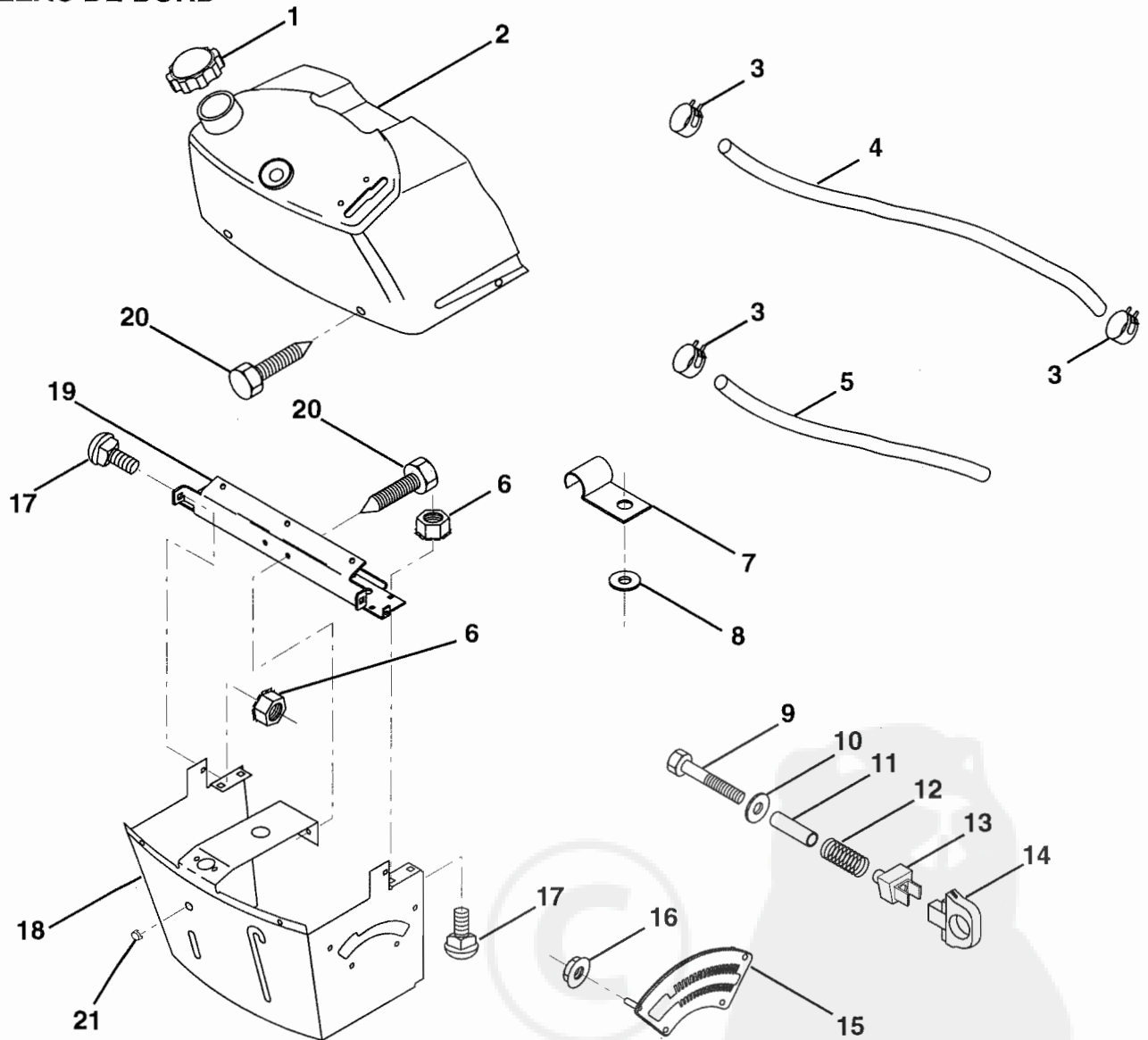
REMARQUE: Toutes les dimensions de composant sont données en pouces É.-U. --1 pouce = 25,4 mm.

LA VISSERIE MONTRÉE EST PLUS GRANDE POUR FACILITER L'IDENTIFICATION.

PIÈCES DE RECHANGE

TRACTEUR DE 12,0 C.V. DE 36 PO. - NO. DE MODÈLE N1236C

TABLEAU DE BORD



NO. DE RÉF.	NO DE PIÈCE	DESCRIPTION	NO. DE RÉF.	NO DE PIÈCE	DESCRIPTION
1	141523	Bouchon du réservoir d'essence	13	126450X	Collier de réglage de hauteur
2	138392	Ensemble du tableau de bord et du réservoir	14	126115X	Bouton de l'arrêt de hauteur
3	123487X	Bride de serrage du tuyau	15	122023X	Plaque de réglage de hauteur
4	8544R	Conduite d'essence	16	124346X	Écrou autotaraudeux 3/16-18
5	8548R	Conduite d'essence	17	72110404	Boulon de chariot 1/4-20 x 1/2 Cat. 5
6	73510400	Ecrou à taquets H 1/4-20	18	130745	Soutien de l'ensemble du tableau de bord
7	2751R	Collier de la conduite d'essence	19	134744	Pièce d'entretoisement
8	19091216	Rondelle 9/32 x 3/4 x 16 Ja.	20	17060408	Vis autotaraudeuse 1/4-20 x 1/2
9	74760428	Boulon H 1/4-20 x 1-3/4	21	134014	Bouchon de culasse
10	19091413	Rondelle 11/32 x 11/16 x 16 Ja.			
11	121249X	Entretoise fendue			
12	3720R	Ressort			

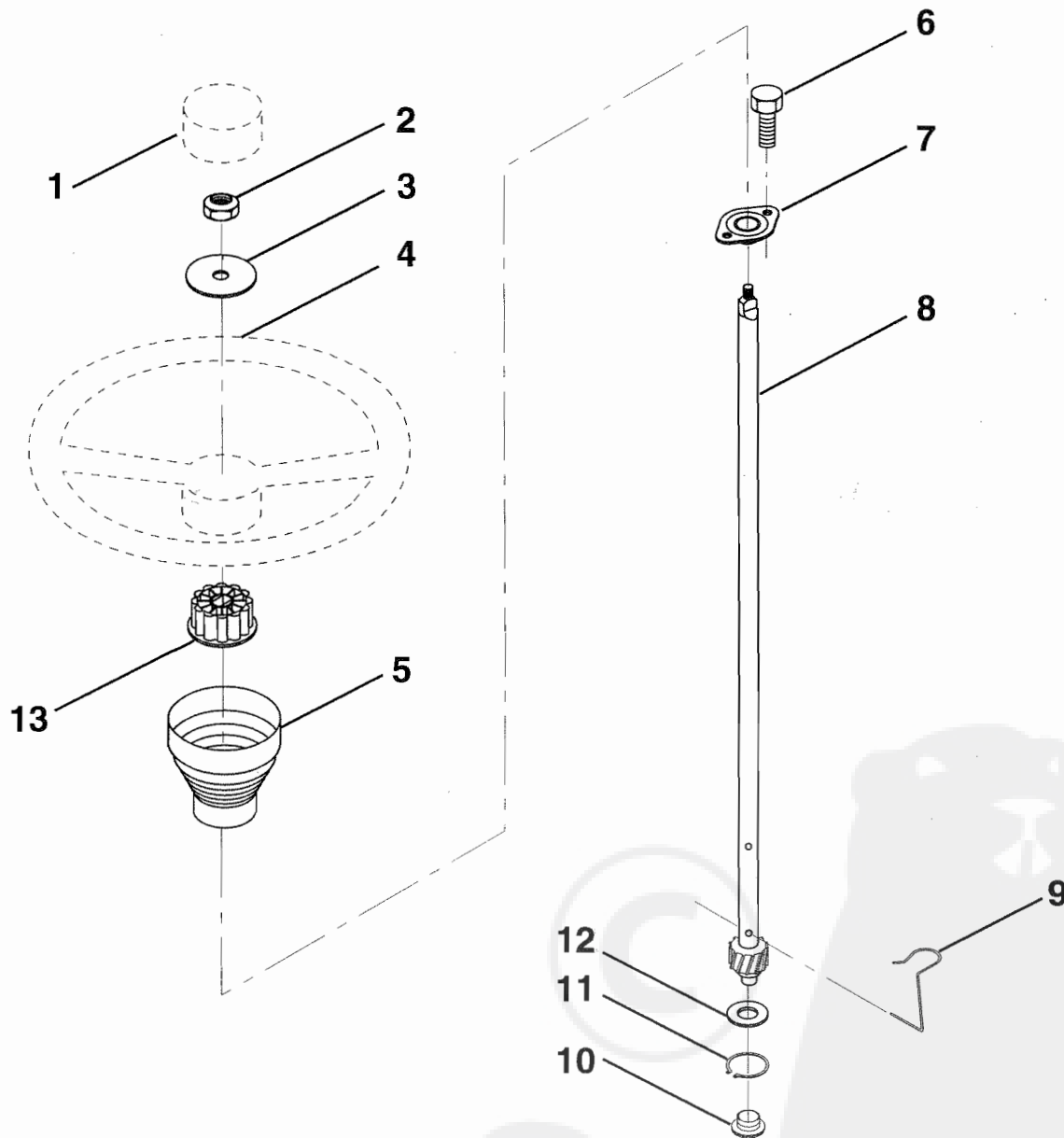
REMARQUE: Toutes les dimensions de composant sont données en pouces É.-U. --1 pouce = 25,4 mm.

LA VISSERIE MONTRÉE EST PLUS GRANDE POUR FACILITER L'IDENTIFICATION.

PIÈCES DE RECHANGE

TRACTEUR DE 12,0 C.V. DE 36 PO. - NO. DE MODÈLE N1236C

VOLANT DE DIRECTION



NO. DE RÉF.	NO DE PIÈCE	DESCRIPTION
1	133742	Insert du volant de direction
2	7810H	Écrou frein 3/8-24 UNF
3	19133808	Rondelle 13/32 x 2-3/8 x 8 Ja.
4	133741	Volant de direction
5	121897X	Manchon de direction
6	17431008	Vis autotaraudeuse H #10-16 x 1/2
7	102803X	Douille de direction

NO. DE RÉF.	NO DE PIÈCE	DESCRIPTION
8	123651X	Arbre de direction
9	124210X	Collier de direction
10	123438X	Douille de direction inférieure
11	12000045	Bague en fermeture
12	19211616	Rondelle 21/32 x 1 x 16 Ja.
13	104820X	Adaptateur du volant de direction

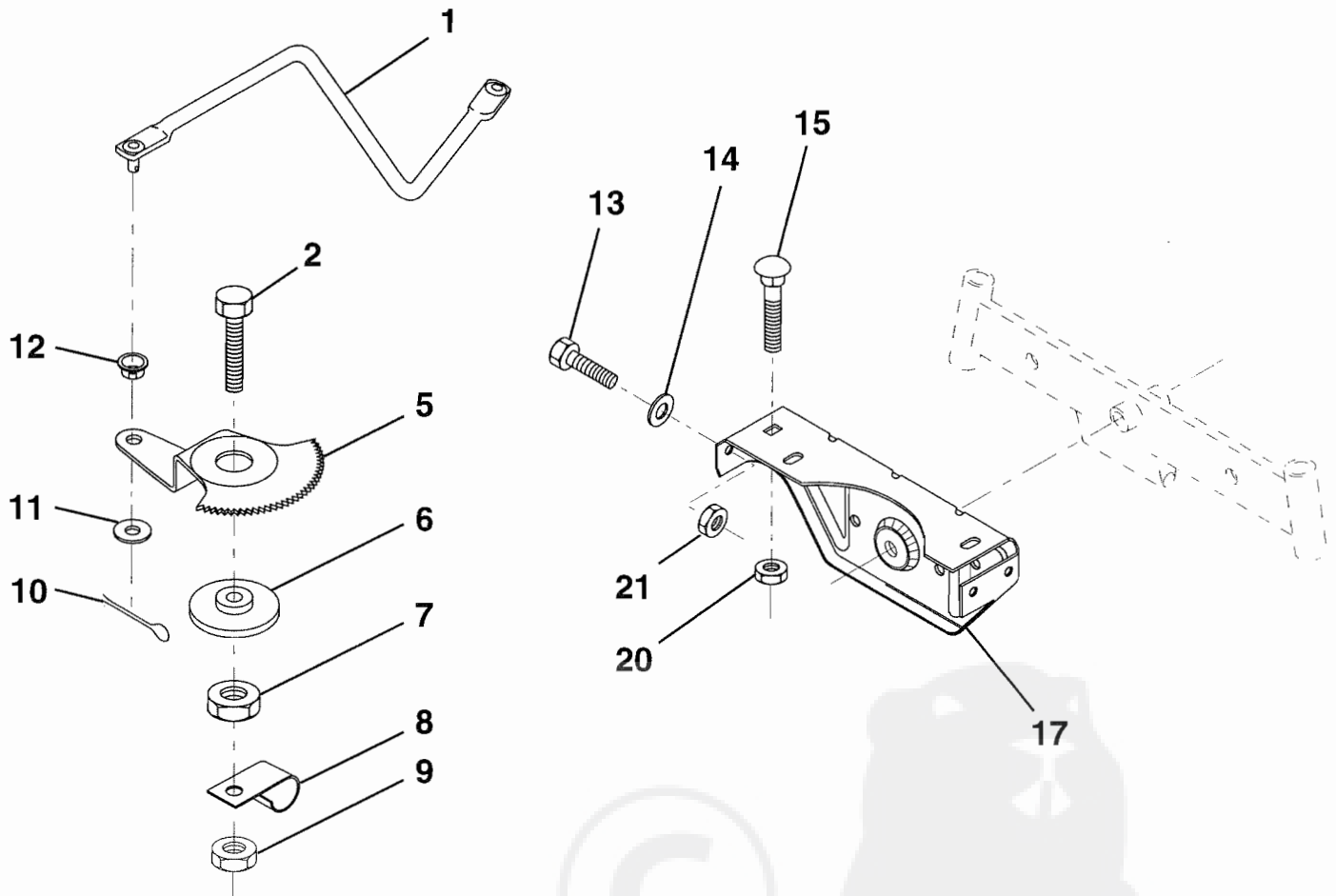
REMARQUE: Toutes les dimensions de composant sont données en pouces É.-U. --1 pouce = 25,4 mm.

LA VISSERIE MONTRÉE EST PLUS GRANDE POUR FACILITER L'IDENTIFICATION.

PIÈCES DE RECHANGE

TRACTEUR DE 12,0 C.V. DE 36 PO. - NO. DE MODÈLE N1236C

SECTEUR DENTE



NO. DE RÉF.	NO DE PIÈCE	DESCRIPTION
1	132566	Barre de direction
2	74780828	Boulon H 1/2-13 x 1-3/4
5	121926X	Secteur denté
6	121927X	Douille
7	73030800	Écrou frein H 1/2-13 UNC
8	126472X	Collier en fil
9	73680800	Écrou auto-serrant 1/2-13
10	76020412	Goupille fendue 1/8 x 3/4
11	19131316	Rondelle 13/32 x 13/16 x 16 Ja.

NO. DE RÉF.	NO DE PIÈCE	DESCRIPTION
12	126847X	Douille
13	74760512	Boulon H 5/16-18 x 3/4
14	19111416	Rondelle 11/32 x 7/8 x 16 Ja.
15	72110606	Boulon de chariot 3/8-16 UNC x 3/4
17	137096	Support de l'essieu antérieur
20	73800600	Écrou frein H avec rondelle 3/8-16
21	73800500	Écrou frein H avec insert 5/16-18

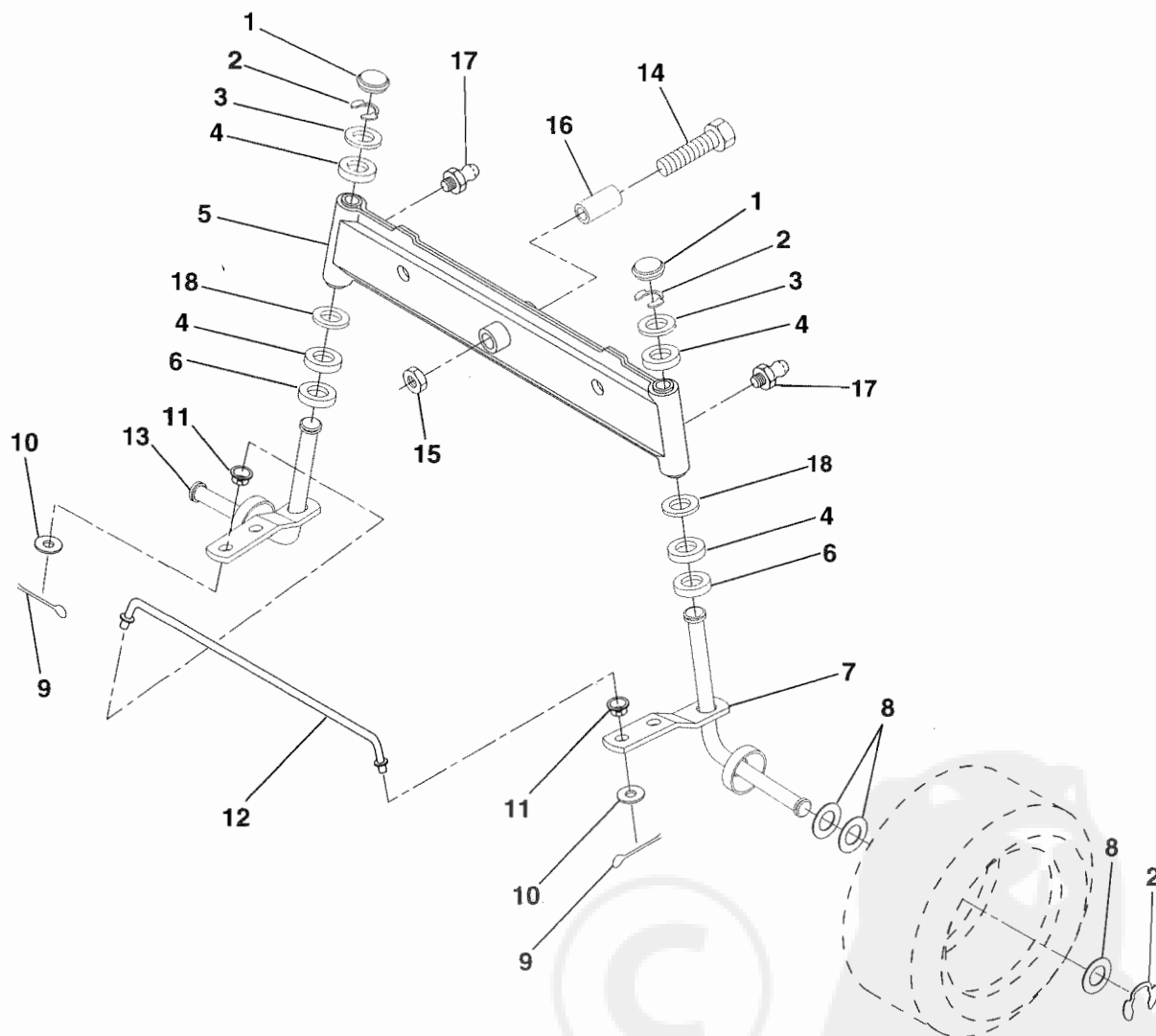
REMARQUE: Toutes les dimensions de composant sont données en pouces É.-U. --1 pouce = 25,4 mm.

LA VISSERIE MONTRÉE EST PLUS GRANDE POUR FACILITER L'IDENTIFICATION.

PIÈCES DE RECHANGE

TRACTEUR DE 12,0 C.V. DE 36 PO. - NO. DE MODÈLE N1236C

ESSIEU ANTÉRIEUR



NO. DE RÉF.	NO DE PIÈCE	DESCRIPTION
1	121232X	Chapeau de broche
2	1200029	Rondelle clip
3	121748X	Rondelle 25/32 x 1-5/8 x 16 Ja.
4	3366R	Palier
5	142033	Essieu antérieur
6	6266H	Palier de butée
7	137062	Ensemble de la broche C.D.
8	121749X	Rondelle 25/32 x 1-1/4 x 16 Ja.
9	76020412	Goupille fendue 1/8 x 3/4
10	19131316	Rondelle 13/32 x 13/16 x 16 Ja.

NO. DE RÉF.	NO DE PIÈCE	DESCRIPTION
11	126847X	Douille
12	130465	Barre d'accouplement
13	137061	Ensemble de la broche C.G.
14	74011056	Boulon H 5/8-11 x 3-1/2
15	73901000	Écrou frein à bride 5/8-11
16	110438X	Entretoise du palier d'essieu
17	6855M	Graisneur
18	19272016	Rondelle 27/32 x 1-1/4 x 16 Ja.

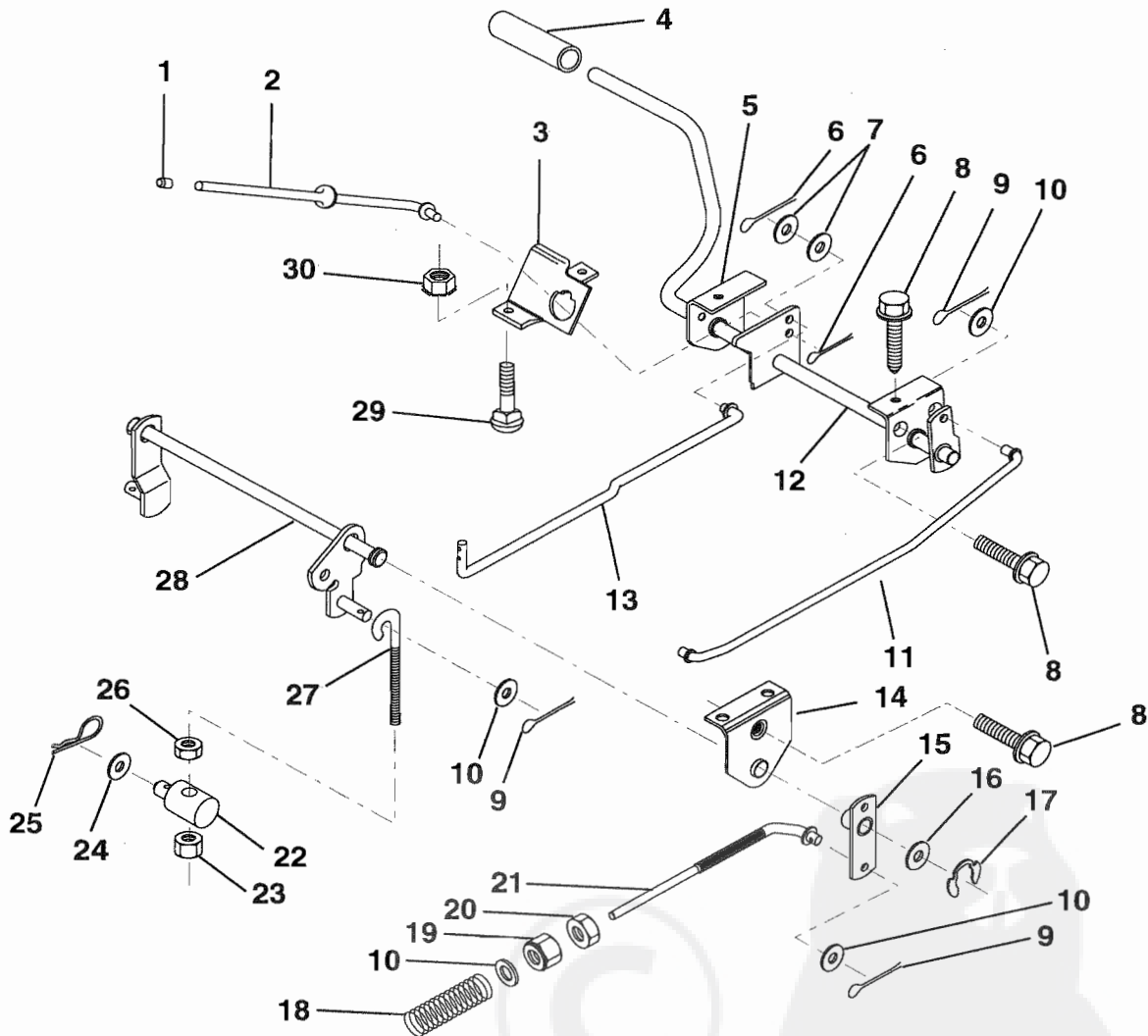
REMARQUE: Toutes les dimensions de composant sont données en pouces É.-U. --1 pouce = 25,4 mm.

LA VISSERIE MONTRÉE EST PLUS GRANDE POUR FACILITER L'IDENTIFICATION.

PIÈCES DE RECHANGE

TRACTEUR DE 12,0 C.V. DE 36 PO. - NO. DE MODÈLE N1236C

ESSIEU ANTÉRIEUR



NO. DE RÉF.	NO DE PIÈCE	DESCRIPTION	NO. DE RÉF.	NO DE PIÈCE	DESCRIPTION
1	71673	Chapeau du frein de stationnement	16	19251816	Rondelle 25/32 x 1-1/8 x 16 Ja.
2	123436X	Tige du frein de stationnement	17	12000034	Rondelle clip
3	123437X	Support du frein de stationnement	18	106888X	Ressort de la tige de frein
4	8883R	Couverture de la pédale	19	73800600	Écrou frein H avec rondelle 3/8-16
5	122504X	Support de la pédale d'embrayage C.G.	20	73350600	Contre-écrou H 3/8-16 UNC
6	76020312	Goupille fendue 3/32 x 3/4	21	131460	Tige arrière du frein
7	19131016	Rondelle 13/32 x 5/8 x 16 Ja.	22	127378	Tourillon de levage
8	17490508	Vis H à filets laminage 5/16-18 x 1/2	23	73800600	Écrou frein H avec rondelle 3/8-16
9	76020412	Goupille fendue 1/8 x 3/4	24	19132012	Rondelle 13/32 x 1-1/4 x 12 Ja.
10	19131316	Rondelle 13/32 x 13/16 x 16 Ja.	25	4921H	Ressort de retenue
11	123543X	Tige antérieure du frein	26	73930600	Écrou frein central 3/8-16 UNC
12	139933	Ensemble de la pédale de frein/embrayage	27	127369	Raccord fileté
13	123394X	Tige d'embrayage	28	140776	Ensemble du levage de tondeuse arrière
14	121978X	Support de l'arbre de levage	29	72110506	Boulon de chariot 5/16-18 UNC x 3/4
15	133332	Ensemble du bras de pivot du frein	30	73510500	Écrou à taquets 5/16-18 UNC

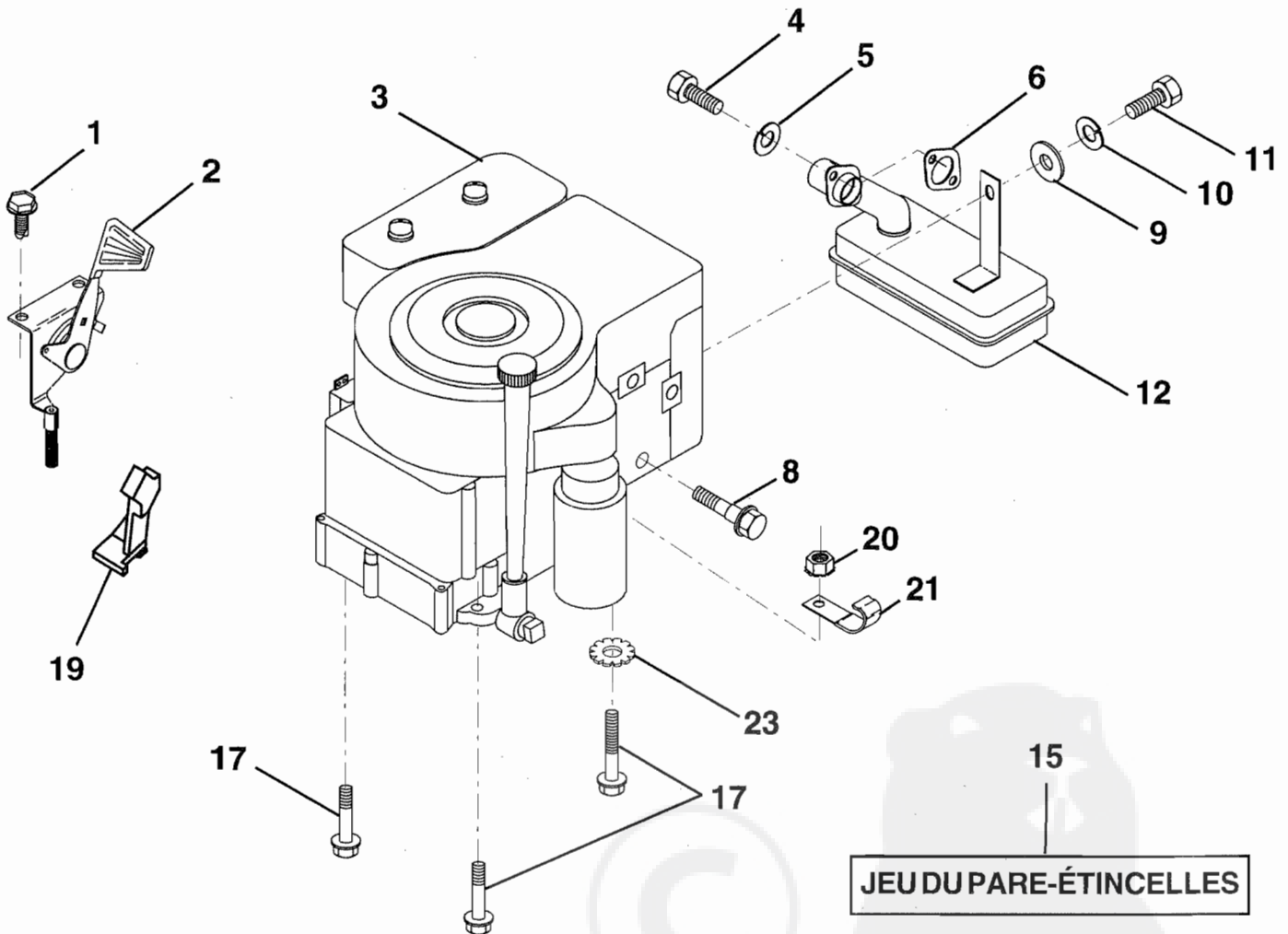
REMARQUE: Toutes les dimensions de composant sont données en pouces É.-U. --1 pouce = 25,4 mm.

LA VISSERIE MONTRÉE EST PLUS GRANDE POUR FACILITER L'IDENTIFICATION.

PIÈCES DE RECHANGE

TRACTEUR DE 12,0 C.V. DE 36 PO. - NO. DE MODÈLE N1236C

MOTEUR/COMMANDE DES GAZ



NO. DE RÉF.	NO DE PIÈCE	DESCRIPTION	NO. DE RÉF.	NO DE PIÈCE	DESCRIPTION
1	17060408	Vis autotaraudeuse H 1/4-20 x 1/2	11	-----	Boulon H (Commander du fabricant du moteur)
2	133025	Commande des gaz	12	137437	Silencieux
3	-----	Moteur de B&S, 12,0 C.V., no. de modèle 283707	15	137180	Jeu du pare-étincelles (facultatif)
4	71070512	Vis H	17	17490624	Vis à tête rondelle H à filets laminage 3/8-16 x 1-1/2
5	10040500	Rondelle frein hélicoïdale de ressort 5/16	19	127951	Arrêteur du starter
6	125593X	Garniture d'échappement	20	73510600	Écrou à taquets H 3/8-16
8	121094X	Boulon à épaulement 5/16 UNC	21	2751R	Collier de la conduite d'essence
9	19101216	Rondelle 5/16 x 3/4 x 16 Ja.	23	11050600	Rondelle frein à dents ext. 3/8
10	10040400	Rondelle frein hélicoïdale de ressort 1/4			

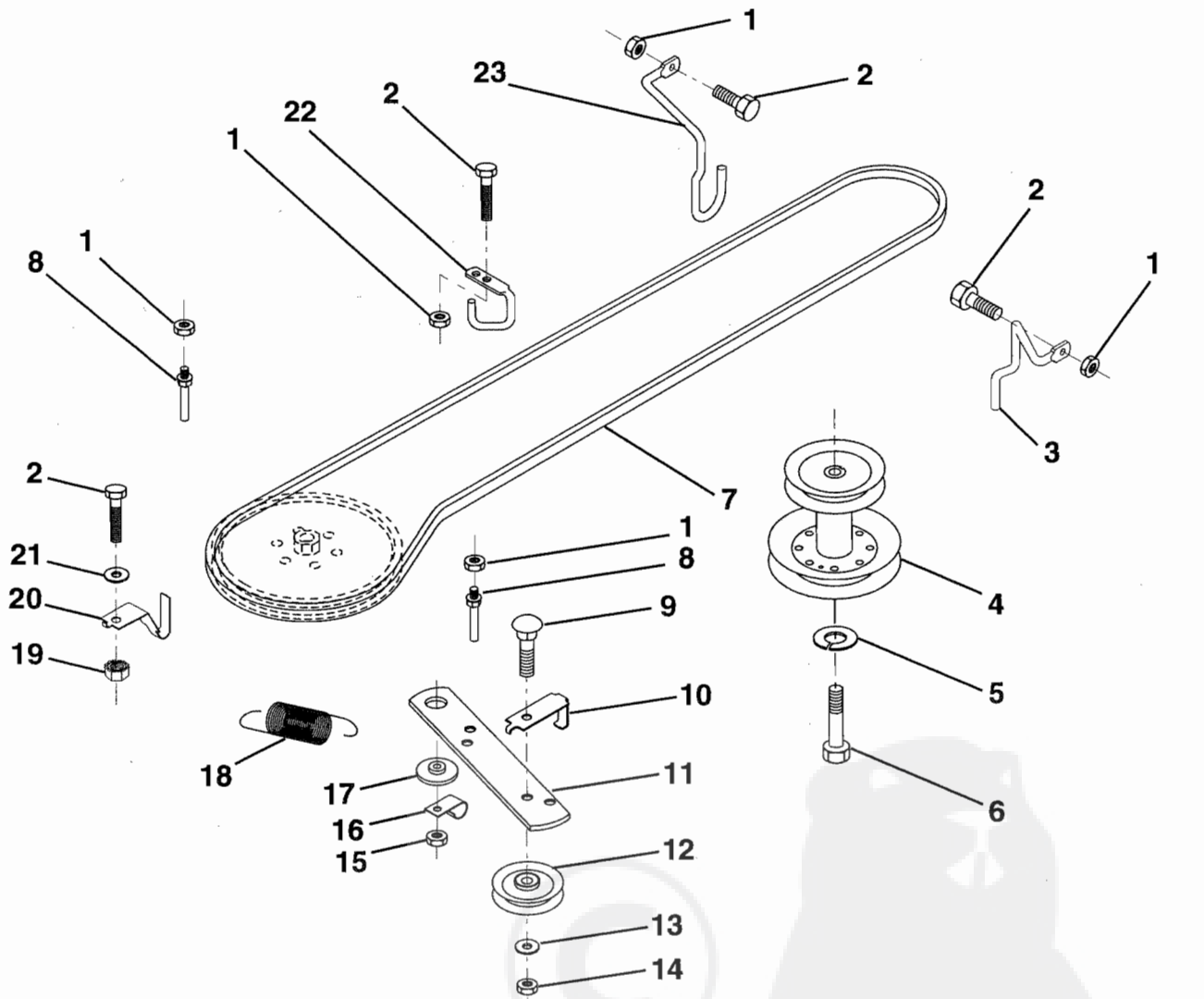
REMARQUE: Toutes les dimensions de composant sont données en pouces É.-U. --1 pouce = 25,4 mm.

LA VISSERIE MONTRÉE EST PLUS GRANDE POUR FACILITER L'IDENTIFICATION.

PIÈCES DE RECHANGE

TRACTEUR DE 12,0 C.V. DE 36 PO. - NO. DE MODÈLE N1236C

ENTRAÎNEMENT



NO. DE RÉF.	NO DE PIÈCE	DESCRIPTION	NO. DE RÉF.	NO DE PIÈCE	DESCRIPTION
1	73800500	Écrou frein avec insert 5/16-18	12	123674X	Galet-tendeur plat
2	74760512	Boulon H 5/16-18 UNC x 3/4	13	19131316	Rondelle 13/32 x 13/16 x 16 Ja.
3	141342	Guide-courroie de l'entraînement de la tondeuse C.D.	14	73930600	Écrou frein central 3/8-16 UNC
4	138029	Poulie de moteur	15	73800600	Écrou frein H avec rondelle 3/8-16
5	10040700	Rondelle frein hélicoïdale de ressort 7/16	16	126471X	Pince isolée
6	71170744	Boulon H 7/16-20 x 2-3/4 Cat. 5	17	122052X	Entretoise de retenue
7	124525X	Traction de la courroie trapézoïdale d'entraînement	18	131459	Ressort de traction
8	123405X	Guide-courroie de l'entraînement	19	73510500	Écrou à taquets 5/16-18 UNC
9	72140612	Boulon de chariot 3/8-16 UNC x 1-1/2	20	139919	Guide-courroie d'entraînement
10	123396X	Guide-courroie d'entraînement du galet-tendeur	21	19111016	Rondelle 11/32 x 5/8 x 16 Ja.
11	140911	Bras d'embrayage de l'entraînement	22	123404X	Guide-courroie d'entraînement du châssis
			23	140916	Guide-courroie d'entraînement de la tondeuse C.G.

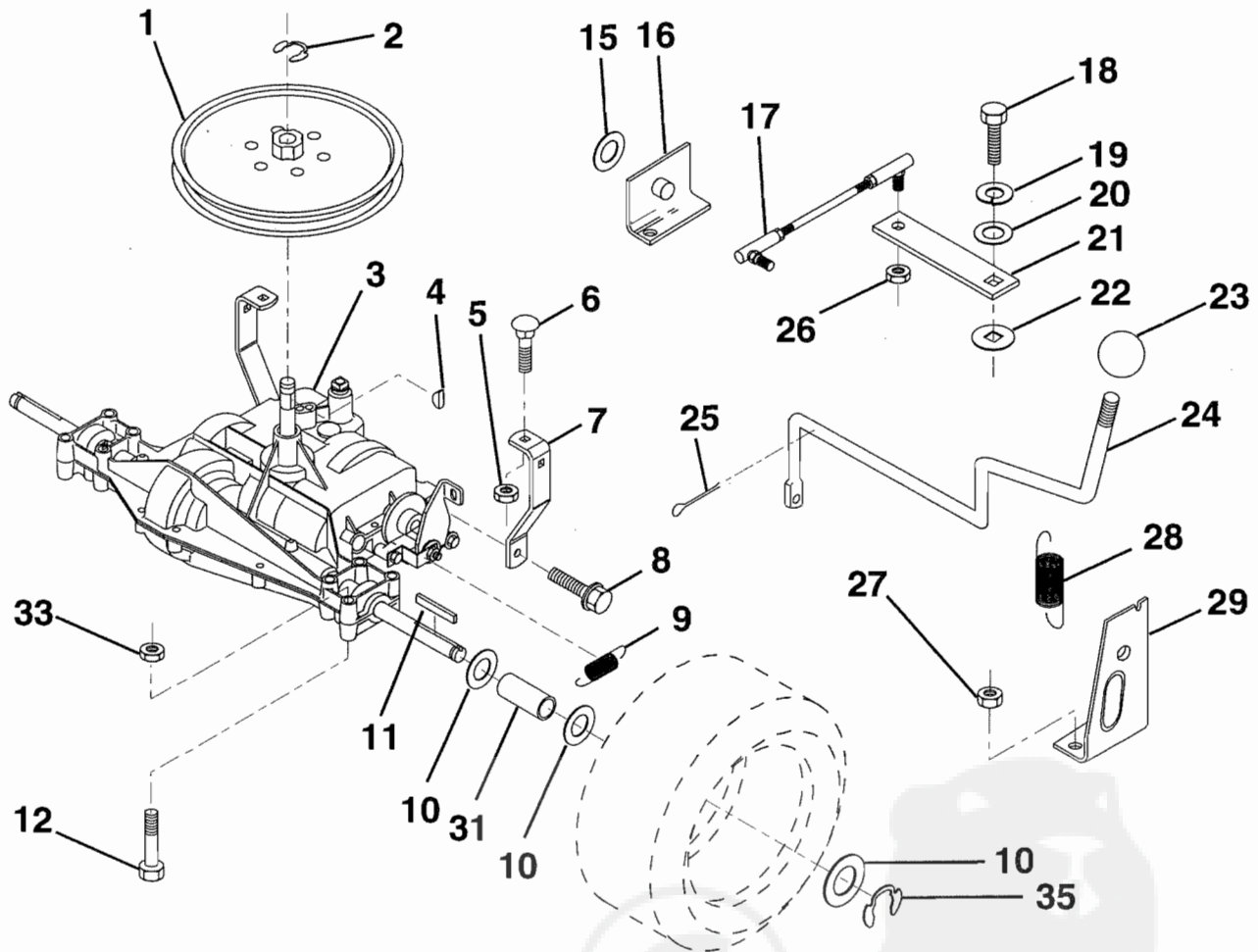
REMARQUE: Toutes les dimensions de composant sont données en pouces É.-U. --1 pouce = 25,4 mm.

LA VISSERIE MONTRÉE EST PLUS GRANDE POUR FACILITER L'IDENTIFICATION.

PIÈCES DE RECHANGE

TRACTEUR DE 12,0 C.V. DE 36 PO. - NO. DE MODÈLE N1236C

TRANSMISSION



NO. DE RÉF.	NO DE PIÈCE	DESCRIPTION	NO. DE RÉF.	NO DE PIÈCE	DESCRIPTION
1	123385X	Poulie	20	19091210	Rondelle 9/32 x 3/4 x 10 Ja.
2	12000028	Bague de fermeture	21	123539X	Bras de changement de vitesse
3	142603	Transmission Dana Numéro de modèle 4360-79	22	105701X	Rondelle de la plaque de changement de vitesse
4	2228M	Clavette disque #9	23	106933X	Bouton de la commande de changement de vitesse
5	73800500	Écrou frein H avec insert 5/16-18	24	128215	Poignée de la tige de changement de vitesse
6	72140506	Boulon de chariot 5/16-18 UNC x 3/4	25	76020416	Goupille fendue 1/8 x 1
7	123378X	Bande de torsion	26	73810500	Ecrou H en nylon 5/16-24 UNF
8	17490512	Vis 5/16-18 x 3/4	27	73510500	Ecrou à taquets 5/16-18
9	110422X	Ressort de frein	28	128085	Ressort de traction
10	121749X	Rondelle 25/32 x 1-1/4 x 16 Ja.	29	128084	Soutien du levier de changement de vitesse C.D.
11	123583X	Clé carrée	31	109502X	Entretoise fendue
12	74760644	Boulon H 5/16-18 x 2-1/2	33	73800600	Écrou frein H avec rondelle 3/8-16
15	19171616	Rondelle 17/32 x 16 Ja.	35	12000001	Bague en E
16	124600X	Soutien du levier de changement de vitesse C.G.			
17	123632X	Raccord de changement de vitesse			
18	71040412	Boulon H 1/4-28 UNF x 3/4 Cat. 8			
19	10040400	Rondelle frein 1/4			

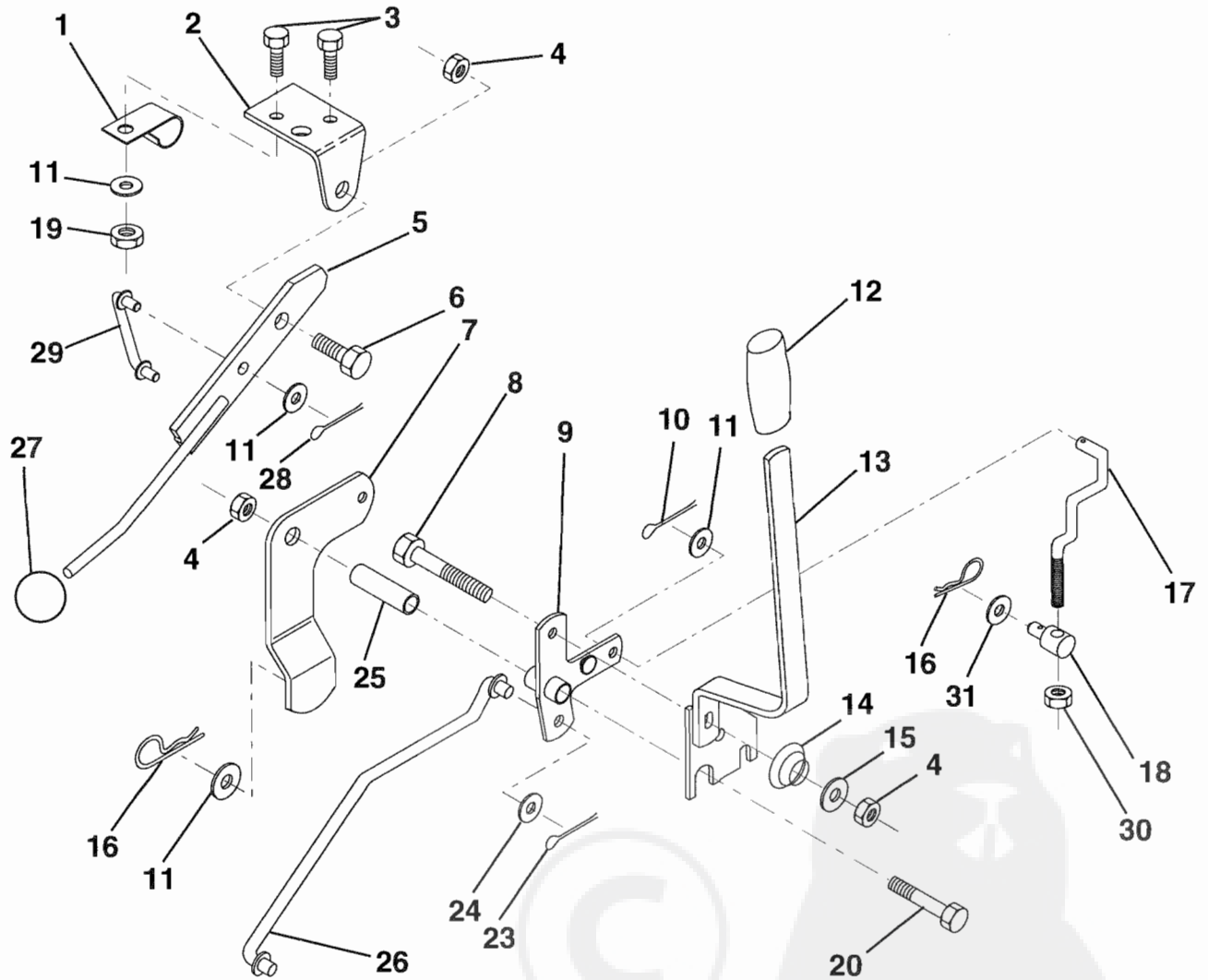
REMARQUE: Toutes les dimensions de composant sont données en pouces É.-U. --1 pouce = 25,4 mm.

LA VISSERIE MONTRÉE EST PLUS GRANDE POUR FACILITER L'IDENTIFICATION.

PIÈCES DE RECHANGE

TRACTEUR DE 12,0 C.V. DE 36 PO. - NO. DE MODÈLE N1236C

LEVIER DE LEVAGE



NO. DE RÉF.	NO DE PIÈCE	DESCRIPTION	NO. DE RÉF.	NO DE PIÈCE	DESCRIPTION
1	126470X	Pince isolée	16	4921H	Ressort de retenue
2	122018X	Support d'embrayage de tondeuse	17	127359	Raccord de levage antérieur
3	74780408	Boulon H 1/4-20 UNC x 1/2 Cat. 5	18	133205	Tourillon fileté 3/8-16
4	73800600	Écrou frein avec rondelle 3/8-16	19	73680400	Écrou auto-serrant 1/4-20
5	123417X	Ensemble du levier d'embrayage	20	74760644	Boulon H 3/8-16 UNC x 2-3/4
6	106451X	Boulon à épaulement	23	76020416	Goupille fendue 1/8 x 1
7	135371	Ensemble du bras d'embrayage de tondeuse	24	19171612	Rondelle 17/32 x 1 x 12 Ja.
8	74760636	Boulon H 3/8-16 UNC x 2-1/4	25	121933X	Tube d'entretoise
9	121930X	Ensemble du levage d'arbre coulé	26	141470	Tige de levage de tondeuse
10	76020412	Goupille fendue 1/8 x 3/4	27	106932X	Bouton
11	19131316	Rondelle 13/32 x 13/16 x 16 Ja.	28	76020312	Goupille fendue 3/32 x 3/4
12	122027X	Couverture de poignée	29	131655	Raccord d'embrayage de tondeuse
13	139352	Ensemble de la poignée de levage	30	73350600	Contre-écrou H 3/8-16
14	123496X	Ressort de compression	31	19132012	Washer 13/32 x 1-1/4 x 12 Ga.
15	19131212	Rondelle 13/32 x 3/4 x 12 Ja.			

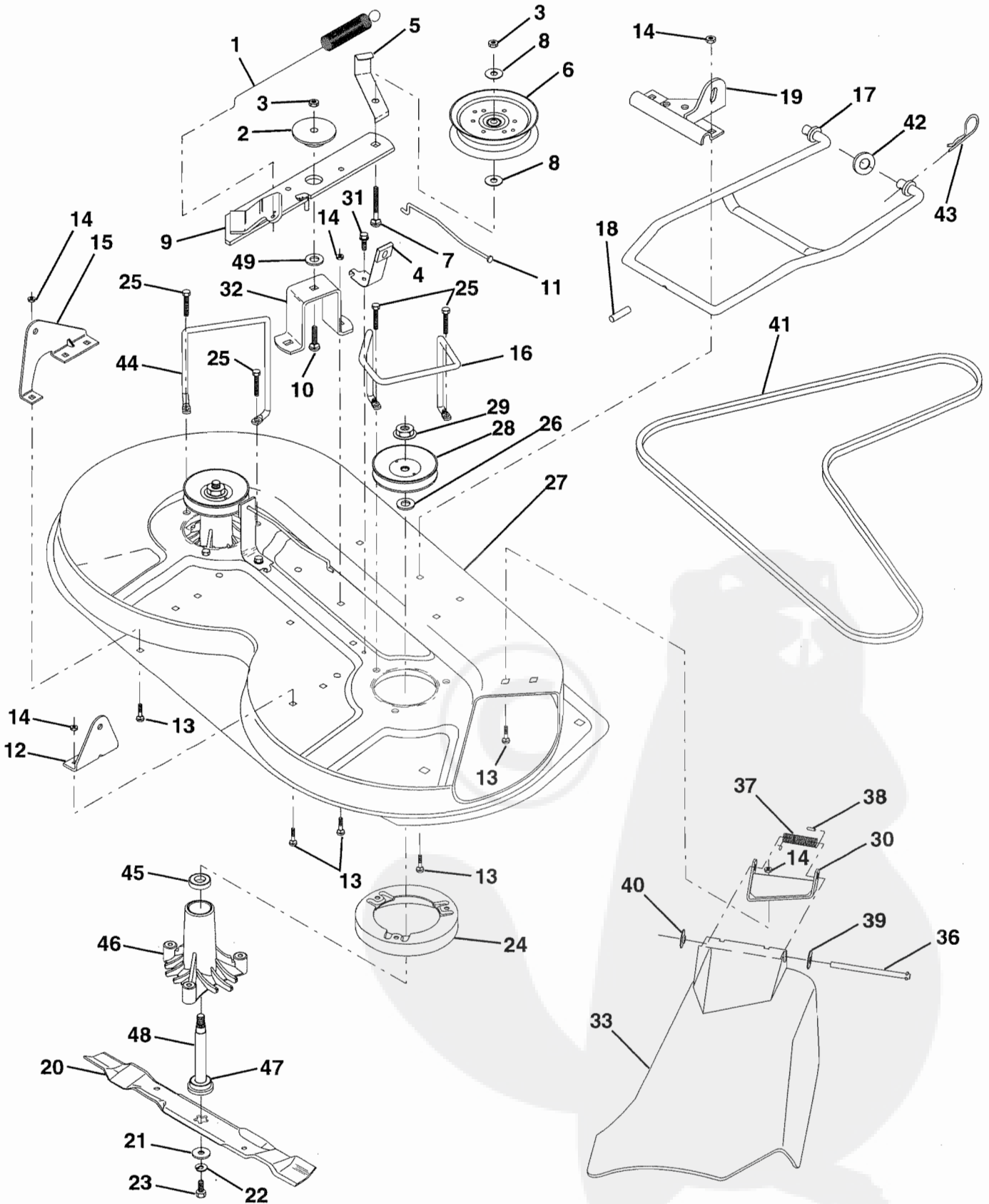
REMARQUE: Toutes les dimensions de composant sont données en pouces É.-U. --1 pouce = 25,4 mm.

LA VISSERIE MONTRÉE EST PLUS GRANDE POUR FACILITER L'IDENTIFICATION.

PIÈCES DE RECHANGE

TRACTEUR DE 12,0 C.V. DE 36 PO. - NO. DE MODÈLE N1236C

CARTER DE TONDEUSE



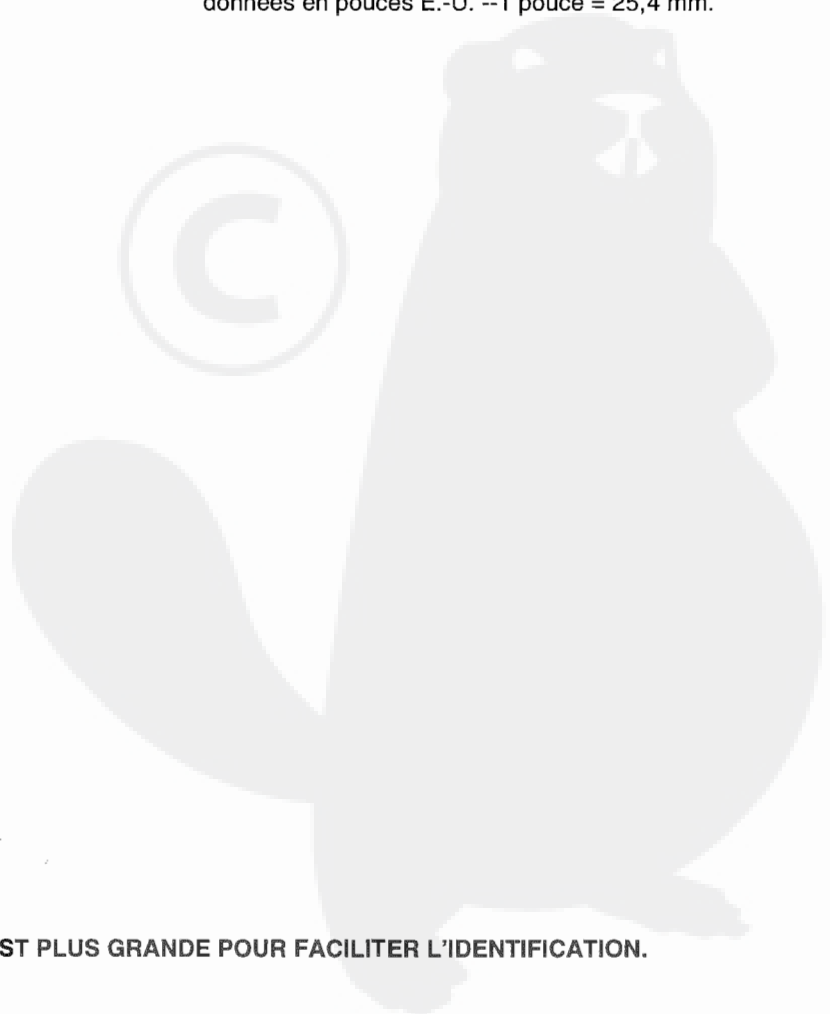
PIÈCES DE RECHANGE

TRACTEUR DE 12,0 C.V. DE 36 PO. - NO. DE MODÈLE N1236C

CARTER DE TONDEUSE

NO. DE RÉF.	NO DE PIÈCE	DESCRIPTION	NO. DE RÉF.	NO DE PIÈCE	DESCRIPTION
1	140064	Ressort d'embrayage	28	129207	Poulie de mandrin
2	122052X	Entretoise de retenue	29	137266	Écrou frein à bride 9/16
3	73800600	Écrou frein H avec rondelle 3/8-16	30	136631	Support de déflecteur
4	130840	Ensemble du frein	31	17490508	Vis H. à tête rondelle à filets laminage 5/16-18 x 1/2
5	131251	Guide-courroie du galet-tendeur	32	122051X	Soutien du bras de galet-tendeur
6	121316X	Galet-tendeur plat	33	131560	Déflecteur de décharge
7	72110616	Boulon de chariot 3/8-16 x 2 Cat. 5	36	121980X	Tige de charnière
8	19131410	Rondelle 13/32 x 7/8 x 10 Ja.	37	123713X	Ressort de torsion du déflecteur
9	127744	Ensemble du bras du galet-tendeur de la tondeuse	38	105304X	Chapeau de manchon
10	72140610	Boulon de chariot 3/8-16 UNC x 1-1/4	39	19111016	Rondelle 11/32 x 5/8 x 16 Ja.
11	130841	Tige du frein	40	110452X	Rondelle frein
12	127356	Support du levage arrière C.D.	41	131264	Courroie trapézoïdale
13	72140505	Boulon de chariot 5/16-18 UNC x 5/8	42	19171616	Rondelle 11/32 x 5/8 x 16 Ja.
14	73800500	Écrou frein H avec insert 5/16-18	43	3146R	Attache en épingle à cheveux
15	127357	Support du levage arrière C.G.	44	140608	Guide C.G.
16	140093	Guide C.D.	45	110485X	Palier
17	128508	Stabilisateur du raccord de tondeuse	46	128774	Boîtier du mandrin éventé
18	128511	Goupille d'entraînement	47	129895	Palier
19	127380	Support du stabilisateur de raccord	48	137645	Arbre de mandrin (y compris le no. de réf. 47)
20	140101	Lame	49	133943	Rondelle durcie
21	140296	Rondelle durcie	--	130794	Ensemble du mandrin (y compris les nos. de réf. 21-23, 26, 29 et 45-48)
22	10030600	Rondelle frein 3/8	--	140979	Carter de tondeuse complet
23	850857	Boulon 3/8-24 x 1-1/4 Cat. 8			
24	140329	Dispositif du courant à air			
25	138776	Vis à filets laminage H			
26	129963	Rondelle 0,150 épaissée			
27	129983	Boîtier de tondeuse			

REMARQUE: Toutes les dimensions de composant sont données en pouces É.-U. --1 pouce = 25,4 mm.

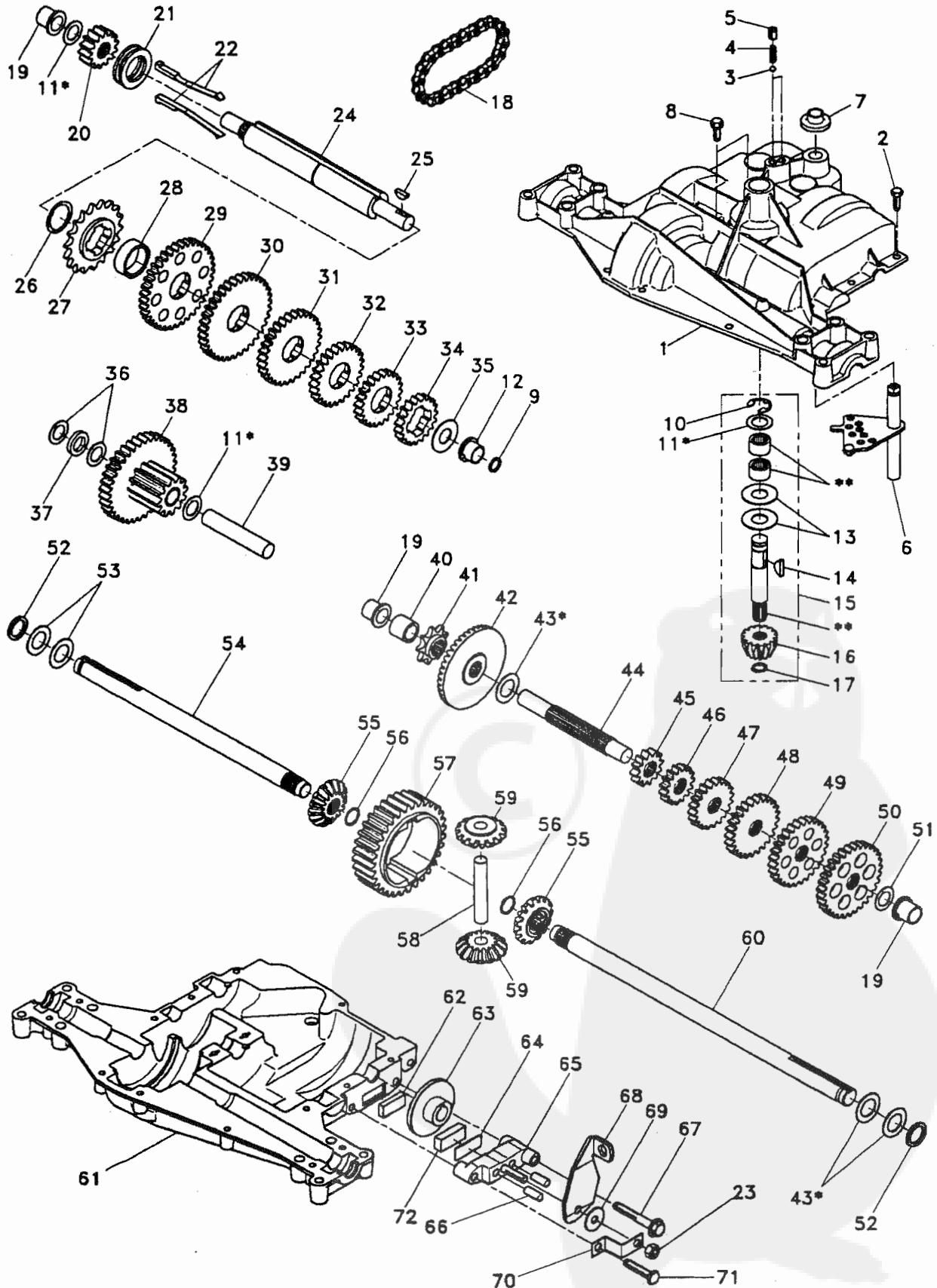


LA VISSERIE MONTRÉE EST PLUS GRANDE POUR FACILITER L'IDENTIFICATION.

PIÈCES DE RECHANGE

TRACTEUR DE 12,0 C.V. DE 36 PO. - NO. DE MODÈLE N1236C

TRANSMISSION DANA - NO. DE MODÈLE 4360-79



PIÈCES DE RECHANGE

TRACTEUR DE 12,0 C.V. DE 36 PO. - NO. DE MODÈLE N1236C

TRANSMISSION DANA - NO. DE MODÈLE 4360-79

KEY NO.	PART NO.	DESCRIPTION	KEY NO.	PART NO.	DESCRIPTION
1	142671	Housing, Upper	41	105928X	Sprocket, 9 Teeth
2	2274J	Screw, Self-Tapping, Large 1/4-20 x .734	42	110084X	Gear, Bevel, 42 Teeth
3	134400	Ball, Detent	43	134394	* Assembly, Kit, Shim .750 Shaft
4	105904X	Spring, Detent	44	120473X	Shaft, Drive
5	105905X	Screw, Set	45	142678	Gear, Spur, 12 Teeth
6	138235	Kit, Shifter Assembly	46	142679	Gear, Spur, 15 Teeth
7	134399	Boot, Shifter	47	120407X	Gear, Spur, 20 Teeth
8	134791	Screw, Tapping w/Sealer	48	106589X	Gear, Spur, 25 Teeth
9	138241	Square Ring	49	120408X	Gear, Spur, 28 Teeth
10	142672	Ring, Retaining	50	105937X	Gear, Spur, 31 Teeth
11	134793	* Assembly, Kit, Shim .625 Shaft	51	2226J	Washer, Plain .632 x 1.00 x .060
12	142673	Bearing, Flange	52	134401	Washer, Neoprene
13	120415X	Washer, Plain .632 x 1.38 x .046	53	2264J	Washer, Plain .758 x 1.25 x .031
14	142674	Key, Woodruff, #9	54	120474X	Axle, L.H.
15	138234	Assembly, Kit, Input Shaft	55	110081X	Gear, Miter, 15 Teeth
16	110078X	Pinion, Bevel, 14 Teeth	56	105941X	Ring, Retaining
17	105909X	Ring, Retaining	57	110071X	Gear, Spur, 32 Teeth
18	105910X	Chain, 24 Pitches	58	120952X	Shaft, Cross
19	105911X	Bearing, Flange	59	110082X	Gear, Miter, 15 Teeth
20	142675	Gear, Spur, 14 Teeth	60	120475X	Axle, R.H.
21	138246	Collar, Clutch	61	142680	Housing, Lower
22	138236	Assembly, Kit, Clutch Keys	62	120961X	Puck, Friction
23	73810500	Locknut 5/16-24	63	7294J	Disc, Brake
24	142676	Shaft, Intermediate	64	108989X	Spacer
25	2244J	Key, Woodruff, #61	65	120953X	Jaw, Brake
26	105916X	Ring, Retaining	66	120954X	Pin, Dowel
27	120470X	Sprocket, 18 Teeth	67	134799	Screw, Self-Tapping, Large 5/16-18 x 2.25
28	110070X	Spacer	68	138244	Lever, Actuating
29	142677	Gear, Spur, 37 Teeth	69	108996X	Washer, Plain .321 x 1.00 x .055
30	142681	Gear, Spur, 35 Teeth	70	120956X	Bracket, Anti-Rotation
31	120405X	Gear, Spur, 30 Teeth	71	106596X	Screw, Self-Tapping, Large 5/16-18 x 1.44
32	108980X	Gear, Spur, 25 Teeth	72	120951X	Puck, Friction
33	120406X	Gear, Spur, 22 Teeth	73	120416X	Grease
34	134796	Gear, Spur, 19 Teeth			
35	105925X	Washer, Plain .640 x 1.37 x .061			
36	2232J	Washer, Plain .632 x 1.00 x .026			
37	108978X	Spacer .630 x 1.00 x .169			
38	110079X	Assembly, Gear, Combination of 12 Teeth and 35 Teeth			
39	124639X	Shaft, Idler			
40	120472X	Spacer .635 x .875 x .755			

* Use in combinations to maintain proper clearances
 ** Order Key No. 15

NOTE: All component dimensions given in U.S. inches
 1 inch = 25.4 mm

NOTE D'ENTRETIEN



NOTE D'ENTRETIEN





NOGAMATIC