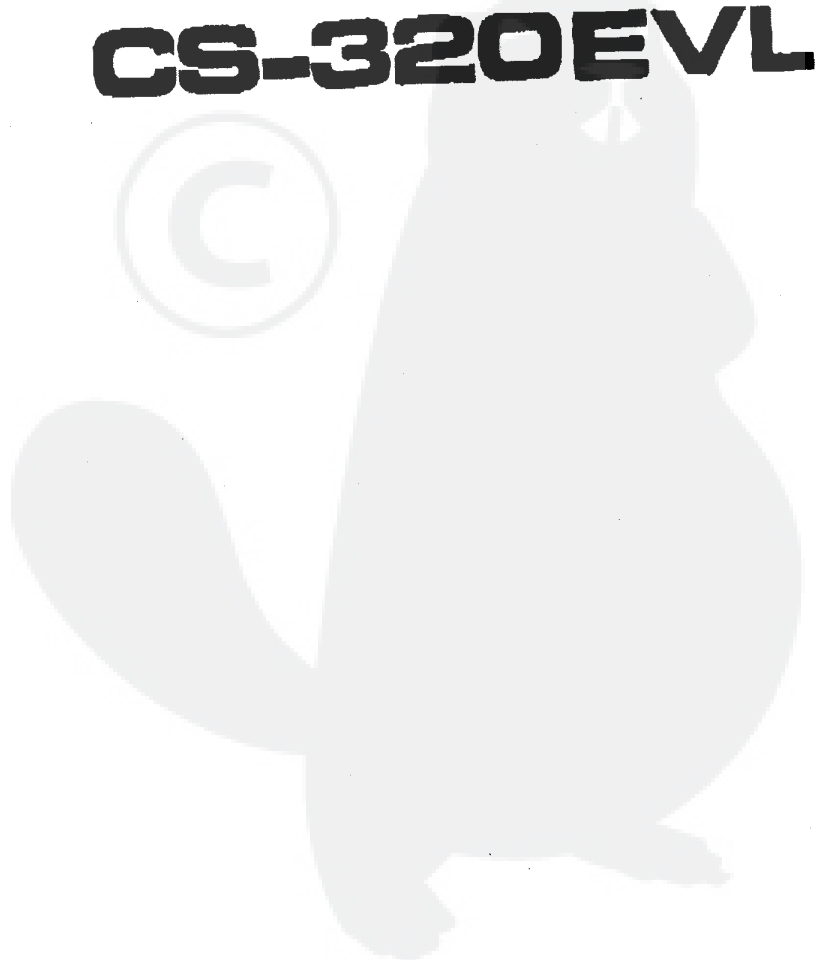
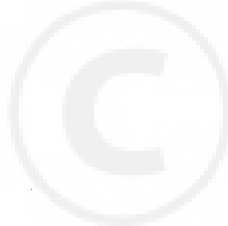


ECHO.

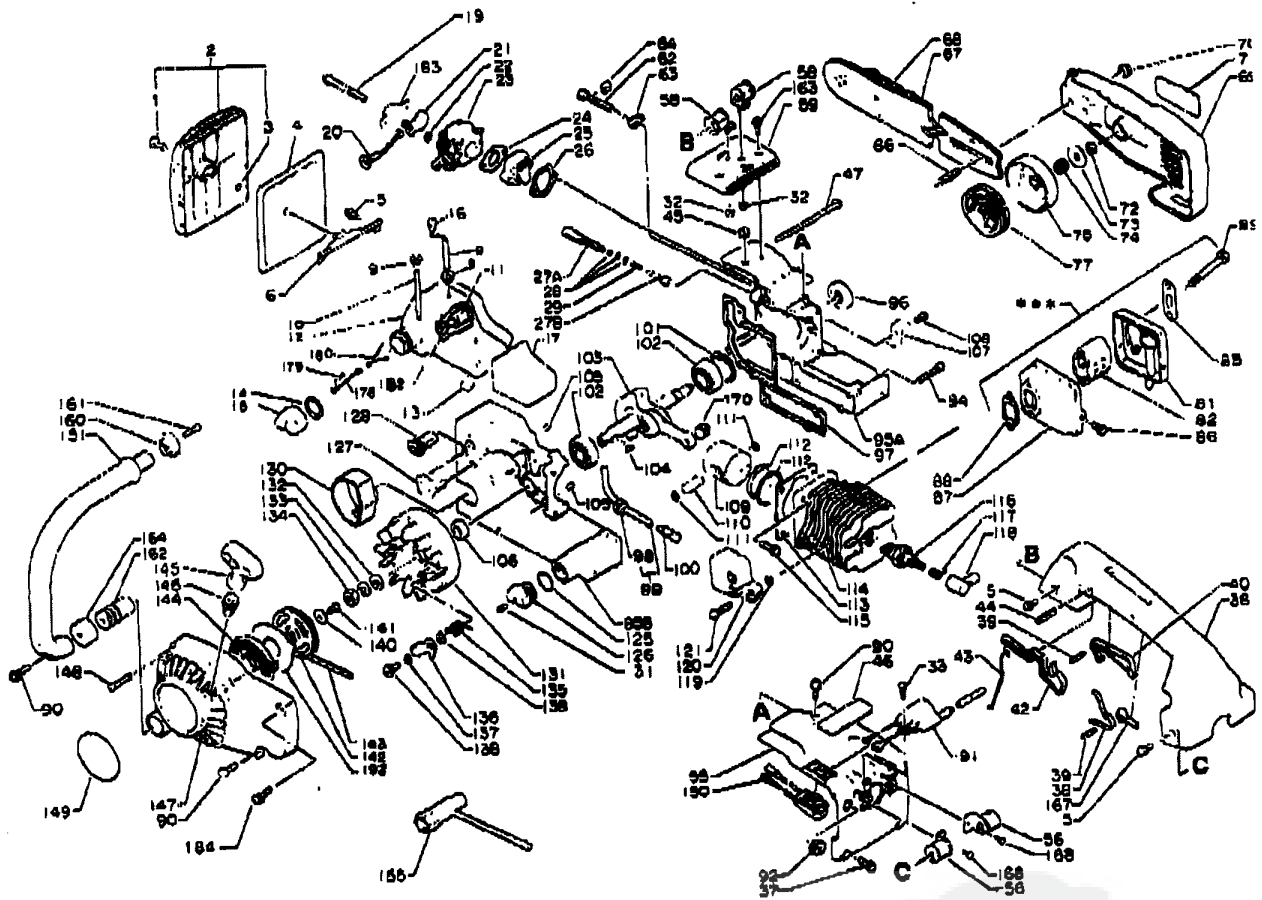
CATALOGUE DE PIÈCE
TRONÇONNEUSE
ECHO
CS-320EVL



898 642-3413 1



CS-320EVL



Clé n°	Numéro de pièce	Quantité	Désignation	Clé n°	Numéro de pièce	Quantité	Désignation
1- 2	130 302-1503 2	1	Couvercle complet de filtre à air	1-			
1	-130 405-1393 2	1	Boulon moleté	178	-131 023-1493 0	1	Cardon chaîne
3	-900 700-0000 4	1	Circclip	179	-900 247-0300 8	1	Vis
4	130 310-1393 0	1	Filtre à air	180	-131 042-1473 0	1	Ressort croisé
				18	131 300-4053 0	1	Soupape
5	800 242-0401 0	8	Vis 4x10	17	131 024-1393 0	1	Silent bloc
6	130 405-1393 2	1	Joint filtre à air	19	900 242-0505 0	2	Vis 5x50
				20	178 510-1393 0	1	Biellette de starter
9	132 115-0148 1	2	Pass-tige	21	178 515-1393 0	1	Volant de starter
10	132 010-1393 2	1	Tuyau carburant	22	178 516-0393 0	2	Entretoise
11	131 205-1493 0	1	Plongeur carburant	23	125 200-1393 3	1	Carbureteur complet
12	131 010-3403 0	1	Réservoir carburant	24	130 015-0543 3	1	Joint
13	100 223-1393 1	1	Silent bloc	25	130 000-1393 2	1	Isolateur
15	131 004-1493 1	1	Bouclier complet, réservoir carburant	26	130 010-1393 1	1	Joint
14	-131 016-1393 2	1	Joint réservoir carburant	27	437 000-1123 0	1	Gratage auto. cpl.

2003-02-14 14:13 FROM KIORITZ CORP.

Ciè n°	Numéro de pièce	Quantité	Désignation	Ciè n°	Numéro de pièce	Quantité	Désignation
1- 28	-437 020-0283 0	3	Joint torique	108	-900 242-0801 0	1	Vis 5x10
29	-437 018-0283 0	1	Ressort	109	100 010-3403 0	1	Piston
32	900 516-0000 5	2	Ecrou de lame de 5	110	100 013-0383 0	1	Axe de piston
33	900 248-0401 8	2	Vis parker 4x16	111	100 018-0383 0	2	Jonc axe de piston
36	351 100-1493 1	1	Poignée supérieure				
37	900 242-0401 8	2	Vis 4x18	112	100 011-0111 0	2	Segment
38	178 091-1493 1	1	Ressort	113	101 010-1393 1	1	Joint de cylindre
39	900 340-4002 0	2	Goupille élastique 4x20	114	101 011-3403 0	1	Cylindre
40	178 090-1493 0	1	Sécurité gâchette	116	900 242-0802 0	4	Vis 5x20
42	178 010-1493 0	1	Gâchette	118	159 010-1013 0	1	Bougie BMR 6A
43	178 011-1493 0	1	Biellette de gaz	117	189 011-0081 0	1	Clip de coiffe
44	900 340-6002 5	1	Goupille élastique 5x25	118	189 012-0182 0	1	Coiffe de bougie
45	178 210-0023 0	1	Bague	119	152 117-0653 0	2	Entretoise
46	890 313-1493 1	1	Etiquette	120	156 801-1503 0	1	Module C.D.I.
47	100 244-1393 0	2	Vis	121	900 242-0502 2	2	Vis 5x22
55	101 514-1493 0	1	Couvercle de cylindre	***	438 001-1393 4	1	Bouchon complet réservoir huile
56	351 107-1493 0	2	Silent bloc	31	438 114-1393 0	1	Soupape
58	351 105-1493 0	2	Silent bloc	125	900 720-0001 6	1	Joint torique 18
59	130 348-1493 0	1	Couvercle	126	438 013-1393 4	1	Bouchon réservoir huile
62	433 016-1393 1	1	Vis de réglage		436 001-1393 4		
63	433 014-0393 1	1	Tendeur	128	128 010-1393 0	1	Paste-fil
64	433 028-1103 0	1	Clip	130	131 038-1393 0	1	Joint
66	433 011-1393 0	2	Goujon	131	158 800-1393 0	1	Volant
67		1	Lame guide-chaîne	132	900 800-0000 8	1	Rondelle de 8
68		1	Chaîne	133	800 605-0000 8	1	Rondelle frein de 8
69	433 005-1493 0	1	Couvercle, lame guide-chaîne	134	900 502-0000 8	1	Ecrou de 8
70	433 019-0393 3	2	Ecrou de lame de 6	135	177 234-1393 0	2	Ressort rappel cliquet
71	890 118-1513 0	1	Etiquette ECHO	136	177 218-1393 0	2	Cliquet
72	100 139-0393 0	1	Ecrou	137	177 247-0463 0	2	Entretoise
73	178 018-1393 1	1	Rondelle	138	177 217-1393 0	2	Vis
74	175 012-0393 0	1	Roulement à aiguilles	139	900 603-0000 5	2	Rondelle de 6
76	178 005-1533 0	1	Pignon	***	177 200-1393 2	1	Lanceur automatique complet
77	175 000-1393 0	1	Embrayage complet	140	900 603-0000 4	1	Rondelle
***	145 600-1493 1	1	Pet d'échappement complet	141	900 241-0401 0	1	Vis 4x10
86	900 250-0400 8	1	Vis 4x6	142	177 215-1973 0	1	Tambour lanceur
81	145 808-1493 0	1	Couvercle	143	177 226-0393 0	1	Corde lanceur
82	145 858-1393 0	1	Adaptateur	144	177 220-1973 0	1	Ressort spiral
87	145 858-1393 1	1	Pot d'échappement	145	177 228-1113 0	1	Poignée de lanceur
88	145 810-1393 1	1	Joint pot d'échappement	148	177 227-0833 0	1	Guide corde
89	145 842-1393 0	1	Ecrou frein de 5	147	101 507-1393 1	1	Couvercle de ventilation
99	-101 023-1393 0	2	Goujon	182	177 242-1393 0	1	Plaque
90	900 242-0401 6	7	Vis 4x16	148	900 242-0402 5	1	Vis 4x25
91	158 826-1493 0	1	Bobine allumage	149	890 310-1493 1	1	Etiquette
92	160 814-0291 0	1	Pass-fil	150	153 401-1493 0	1	Interrupteur
94	900 242-0403 0	7	Vis 4x30	151	351 606-1493 0	1	Poignée avant
96	100 201-1493 0	1	Carter moteur (jeu)	155	895 410-0393 0	1	Ciè tournevis
105	100 216-0393 0	2	Pion de centriféga	180	351 833-1013 0	1	Support poignée
127	178 810-1533 0	1	Pass-tige	161	900 214-0501 8	1	Vis 6x18
98	100 213-0393 0	1	Joint d'étanchéité	182	351 621-1503 0	1	Silent bloc
97	100 242-1393 2	1	Joint, carter	164	351 638-1493 0	1	Interrupteur
98	132 118-1113 0	1	Bague	187	178 092-1493 0	1	Entretoise
99	437 205-1393 0	1	Tuyau et passe tige	188	900 248-0401 0	2	Vis parker 4x10
100	436 205-0283 2	1	Plongeur d'huile	170	100 012-1813 1	1	Roulement à aiguilles
101	900 703-0003 2	1	Circclip 32	182	132 013-2883 0	1	Clip
102	900 810-3820 1	2	Roulement 6201	183	128 011-0483 0	1	Plaque
103	100 100-3403 0	1	Emblette complet	184	900 248-0402 2	1	Vis 4 x 22
104	100 131-0662 0	1	Clavette				
106	100 212-1123 0	1	Joint d'étanchéité				
107	433 000-1393 1	1	Captur de chaîne				

Remarques:

2 Comprend les références n° 1 à 3.

15 Comprend les références n° 14, 178 à 180.

*** Comprend les références n° 85, de n° 81 et 82, 87 et 88.

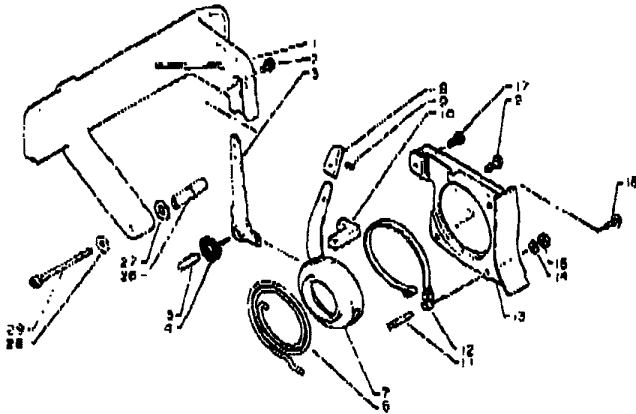
**** Comprend les références n° 31, 125 et 126.

***** Comprend les références n° 140 à 147 à 192.

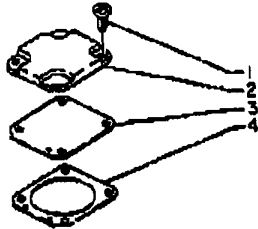
Le n° 27 comprend les références n° 28 et 29.

Le n° 95 comprend le n° 106 et 127.

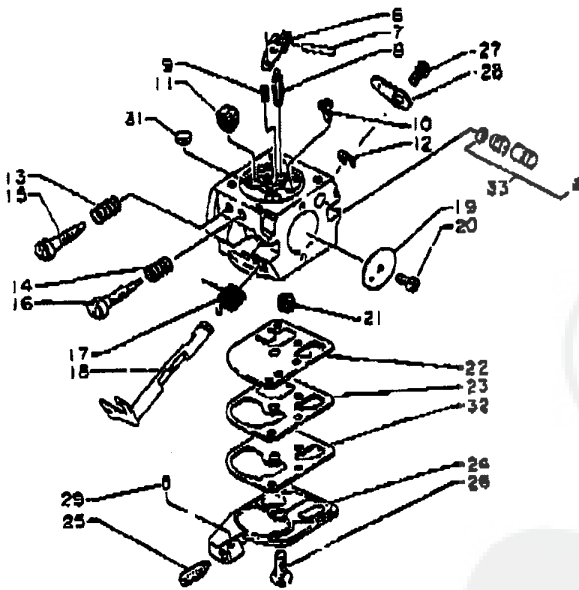
Le n° 107 comprend les références n° 108.



Clé n°	Numéro de pièce	Quantité	Désignation
2.	433 100-1493 0	1	Frein de chaîne complet
	-433 111-1493 1	1	Poignée de frein
	-900 242-0401 0	3	Vis 4x10
	-433 112-1393 0	1	Bras
	-433 114-1393 0	1	Ressort
	-900 334-6002 0	1	Axe
6.	-433 122-1393 0	1	Ressort de frein
	-433 109-1393 1	1	Boltier
	-433 162-1393 0	1	Goutchouc
	-900 340-3000 8	1	Goupille élastique 3x8
	-433 313-1393 0	1	Cache poussière
11.	-433 130-1393 0	1	Goujon
	-433 123-1393 2	1	Bande de frein
	-433 306-1393 1	1	Plaque
	-177 214-0393 0	1	Rondelle
	-800 600-0000 4	1	Ecras de 4
17.	-900 220-0401 0	1	Vis 4x10
	-900 246-0401 0	1	Vis parker 4x10
	-433 156-1493 0	1	Entretoise
	-100 148-0683 0	1	Rondelle
	-177 214-0393 0	1	Rondelle
28.	-433 157-1493 0	1	Vis



Clé n°	Numéro de pièce	Quantité	Désignation
2.	126 200-1393 4	1	Carburateur complet
	-126 344-1393 1	2	Vis
	-126 342-1813 0	1	Couvercle de diaphragme
	-126 341-3403 0	1	Diaphragme
4.	-126 340-4203 0	1	Joint diaphragme
6.	-126 323-3403 0	1	Levier
	-126 338-1393 0	1	Axe de levier
	-126 337-1393 0	1	Pointeau
	-126 322-1393 0	1	Ressort de pointeau
10.	-126 339-1393 0	1	Vis
	-126 376-1393 0	1	Trou d'arrivée carburant
	-126 327-1393 0	1	Clip
	-126 319-1393 0	2	Ressort de vis
	-126 320-1393 0	1	Vis pointeau haut régime
15.	-126 318-1393 0	1	Vis pointeau bas régime
	-126 313-1393 0	1	Ressort rappel gaz
	-126 317-1393 1	1	Axe de gaz
	-126 316-1393 0	1	Volet de gaz
	-126 314-1393 0	1	Vis
21.	-126 326-4203 0	1	Filtre
	-126 312-1393 1	1	Diaphragme pompe carburant
	-126 325-1393 1	1	Joint pompe carburant
	-126 324-1393 1	1	Couvercle de pompe
	-126 334-1393 0	1	Vis réglage ralenti
26.	-126 310-1393 0	1	Vis
27.	-126 348-1393 0	1	Vis
28.	-126 360-1393 1	1	Levier de gaz
29.	-126 378-1393 0	1	Frein
31.	-126 343-1393 0	1	Bouchon
32.	-126 311-1813 0	1	Cale de diaphragme
33.	-126 308-3403 0	1	Pompe



Remarque:
 3 Comprend les références n° 1 à 33



KIORITZ CORPORATION
 TOKIO, JAPON

IMPRIME AU JAPON 95011KW

TOTAL P.04