



**NOTICE TECHNIQUE**  
**PARTS MANUAL**  
**TECHNISCHE BESCHREIBUNG**  
**TECHNISCHE GEGEVENS**

**TONDEUSE A GAZON**

*Lawnmower / Rasenmäher / Gazonmäher*

**MARQUE:** **Grampa**  
*Marke / Merk.*  
**MODELE:** **SISS TL**  
*Type / Typ.*  
**REF.ARTICLE:** **00029051**  
*Part Number / Typ Nf.*

**MOTEUR:** **Briggs & Stratton**  
*Engine / Motor.*  
**MODELE :** **QUANTUM 55**  
*Type / Typ.*

**LARGEUR DE COUPE :** **51cm**  
*Cutting width / Schnittbreite / Maatbreedte.*  
**CHASSIS:** **ACIER / Steel / Stahl**  
*Deck / Chassis.*

RD : 130405 06429051

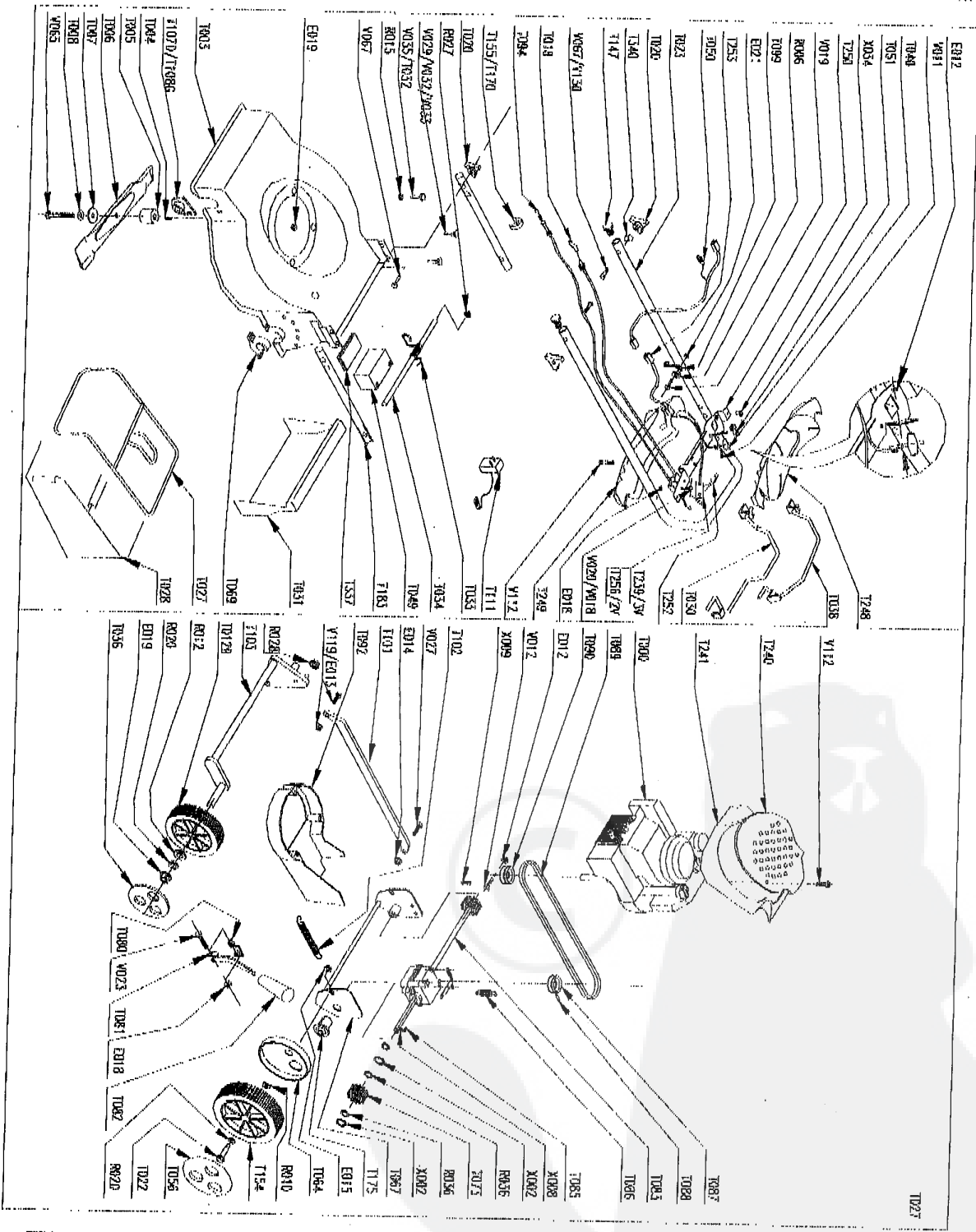
(Avertissement : seuls les registres inscrits sur le tableau correspondant à votre machine.)

**NV EUROGARDEN SA**  
Sint-Truidensesteenweg 252  
B-3300 Tienen - Belgium  
Tel. ++32-16-80 54 32  
Fax ++32-16-80 54 38



PROJ: HIT-F00029051  
REFERENCES CODE

E012	90892078
E014	90100044
E015	90131901
E018	90863505
E019	90805304
E021	90105406
R006	90103958
R010	90897502
R012	90180067
R020	90892058
R027	90892058
R028	90803014
R036	91322037
R038	062300
T000	00101026
T004	90895100A3
T005	90892046
T006	90895105
T007	90803080
T012B	90892044
T018	90892058
T021	90892046
T022	90892562
T023	90892564
T027	90893161
T028	90893168
T031	90893168
T032	90893168
T033	90893168
T034	90893168
T036	90892560
T040	90892570
T056	065957
T064	065955
T067	90895101N
T073	065558
T080	90893030
T081	90893039
T082	90893039
T083	90895103
T085	90893036
T086	90893130
T087	EFT00080
T088	EFT00082
T089	90895109
T090	90893032
T092	CR047056
T094	90892249



PROJ: HIT-F00029051  
REFERENCES CODE

T099	1008408
T101	90895102N
T102	90892592
T103	CR03008
T107D	CR047212
T108G	CR047213
T147	90803013
T154	065361
T155	90100692
T175	90803092
T183	90892545N
T240	90892650V
T241	90892650V
T244	90892650V
T248	90892680V
T249	90892680V
T250	92100160
T342	90892752N
V011	90892077
V012	90105095
V018	90105001
V019	90105099
V020	90105089
V023	90105086
V027	90105004
V032	92005020
V035	90805123
V067	90800004
V072	90803302
X002	90892026
X008	90893015
X009	90893012
X034	90105151