

# FICHE PRODUIT

## Mr.Bricolage

N° J.08  
14/11/02

### TONDEUSE THERMIQUE MBT 5553 T EASY



Nouveau produit



Nouveau packaging

00034305

A-C et D



#### FICHE TECHNIQUE

- ♦ Rayon : JARDIN
- ♦ RFSF : 8011. Tondeuses thermiques
- ♦ Fabricant : GRANJA
- ♦ Code ANPF : 253415
- ♦ Caractéristiques :
  - Tondeuse thermique tractée
  - Moteur Briggs et Stratton Quantum 55
  - Démarrage Easystart
  - Carter acier / kit mulching
  - Largeur de coupe 51 cm
  - Bac toile 60 litres
  - Tableau de bord

#### INTERET PRODUIT

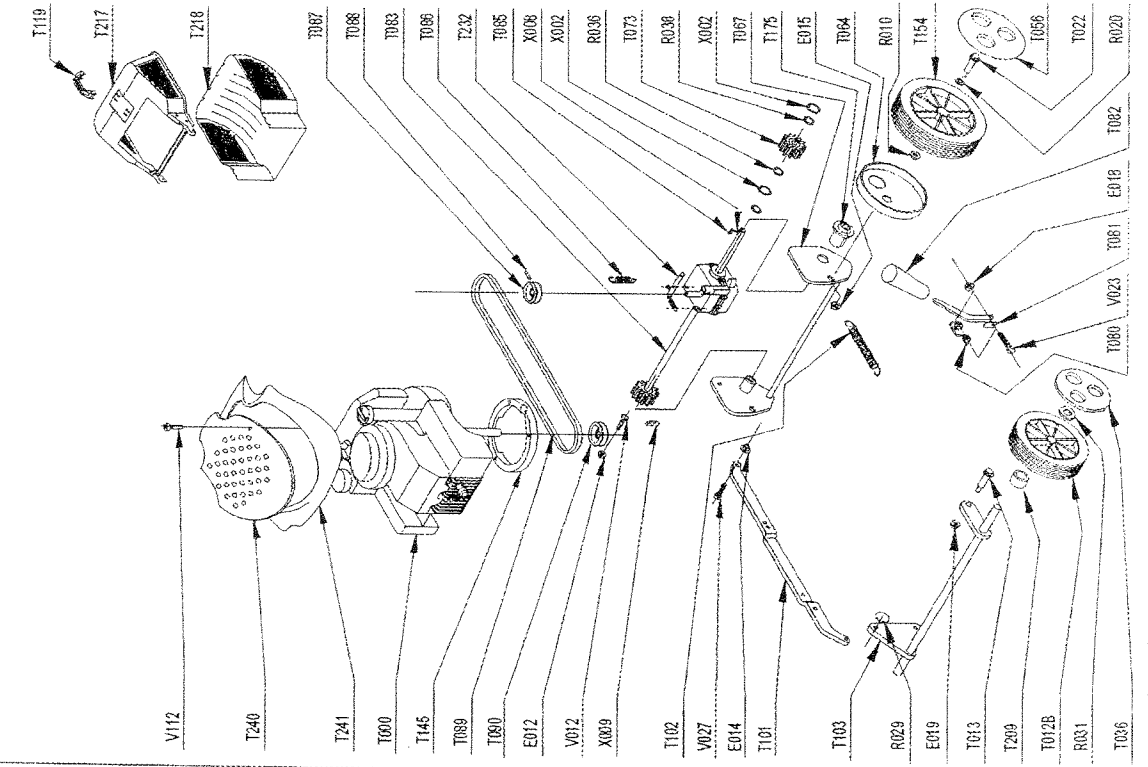
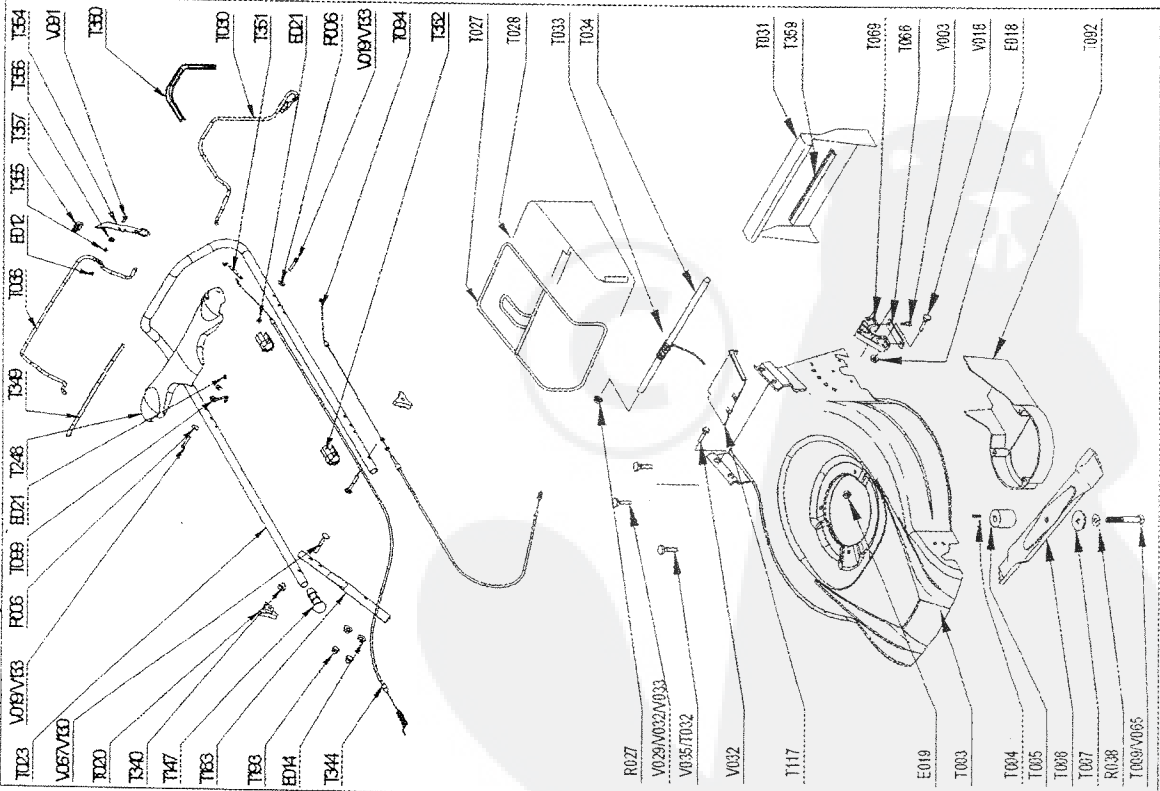
- ♦ Démarrage Easy Start : permet de lancer instantanément le moteur, en touchant simplement un levier. Il est doté d'un mécanisme à ressorts qui fait non seulement démarrer le moteur, mais permet également de l'arrêter lorsque ce levier est relâché.
- ♦ Guidon : prémonté et repliable, assurant notamment un transport aisé de l'appareil.
- ♦ Bac : toile. Offre une meilleure ventilation qu'un bac plastique, entraîne un meilleur compactage de l'herbe et donc une meilleure qualité de ramassage.
- ♦ Roues : sur roulements. Plus grande maniabilité des roues, et durée de vie plus importante.
- ♦ Carter : acier. Très bonne résistance aux chocs, peut se déformer mais ne se casse pas.
- ♦ Système mulching : le carter est fermé, pas d'éjection latérale ou arrière. Le gazon est finement broyé, ce qui évite le ramassage de l'herbe coupée.

000 34 305A

PRODOTT: 00034305A

REFERES CODE

- E003 90105515
- E012 90892078
- E014 90100044
- E015 90315001
- E018 90805503
- E019 90805504
- E021 90105406
- R006 90105058
- R010 90807502
- R020 90892018
- R027 90892058
- R029 90807507
- R031 90807512
- R036 91322037
- R038 062300
- R053 90807516
- T000 00100490
- T003 90895201/VT
- T004 90892046
- T005 90892901
- T006 90895203
- T007 90803080
- T012B 90892404
- T013 100403/8
- T020 90892066
- T022 90892562
- T023 90892846
- T027 90803161
- T028 90803187
- T030 90892790
- T031 101103/7
- T032 90803059
- T033 90892841
- T034 90892616
- T036 90892442
- T038 90892791
- T056 90892441
- T064 M5565
- T066 97047017
- T067 90892640/N
- T069 90895025
- T073 M5559
- T080 90803030
- T081 90803029
- T082 90803039
- T083 90803131
- T085 90803036
- T086 90803130
- T087 EFT00080
- T088 EFT00082



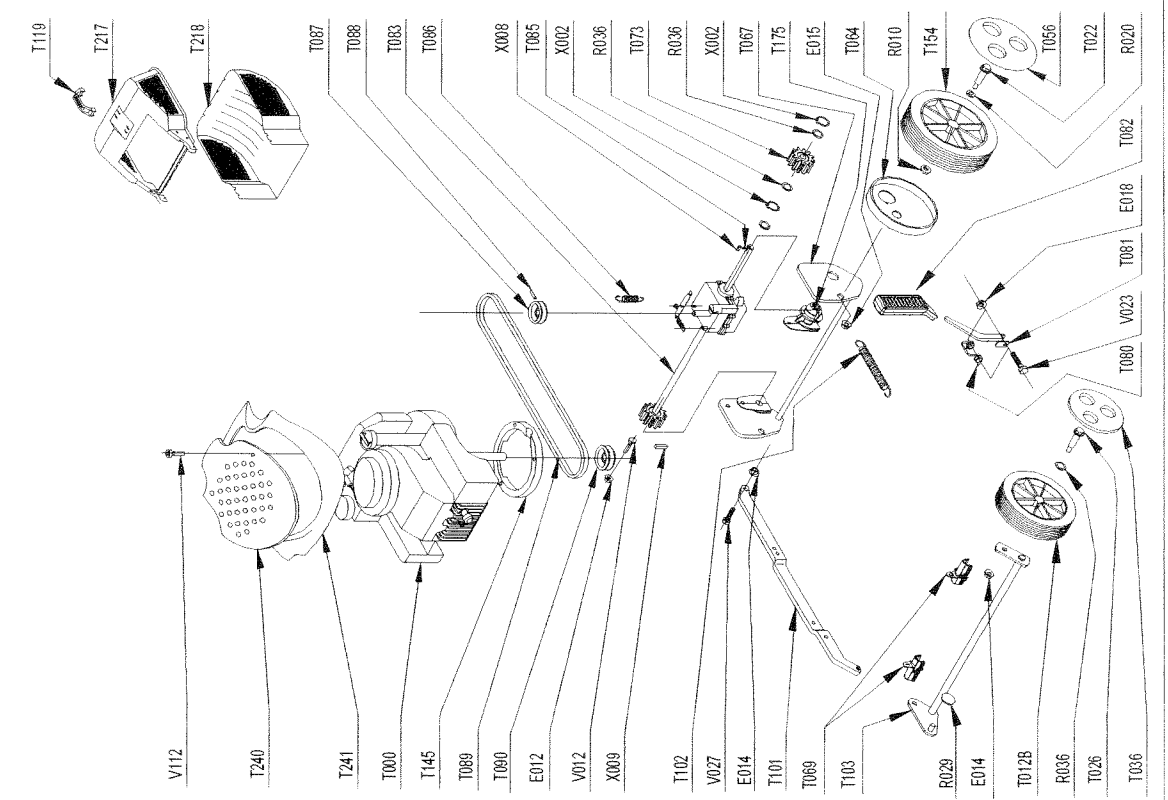
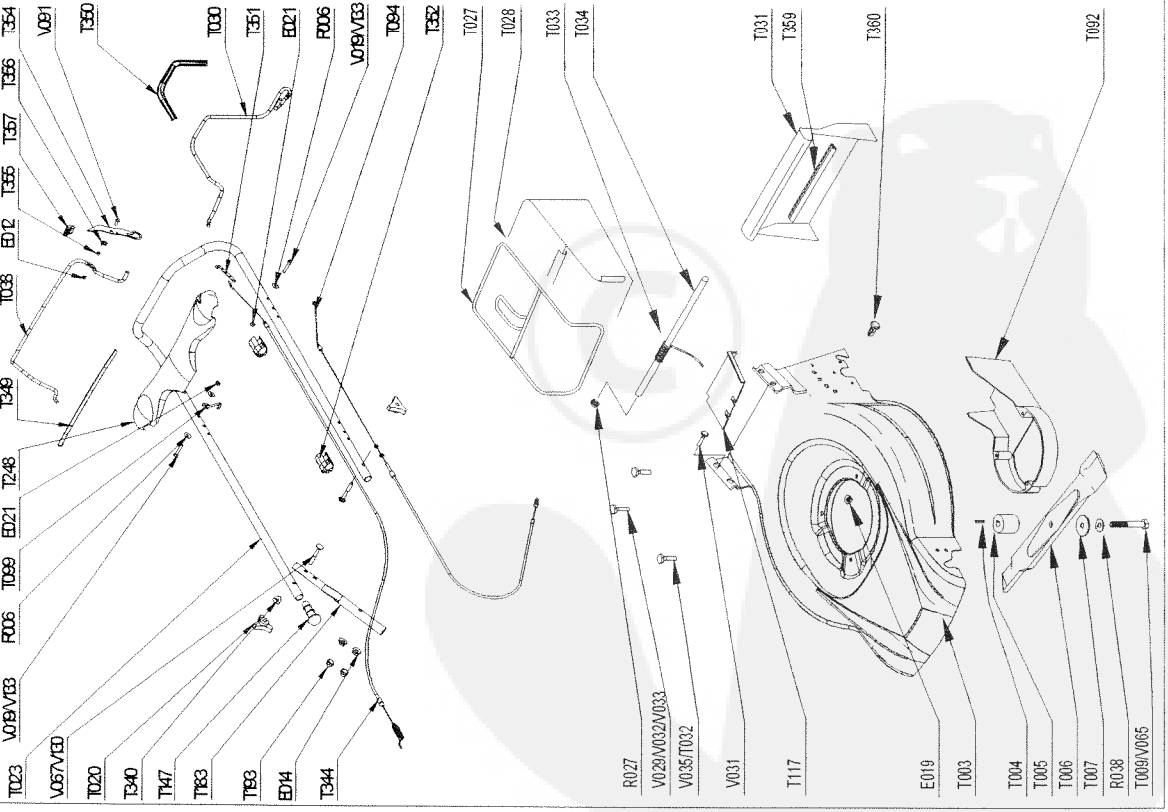
- PRODOTT: 00034305A
- REFERES CODE
- T089 90895109
  - T090 90803032
  - T092 90895252
  - T094 90892799
  - T099 100840/8
  - T101 90895217
  - T102 90892592
  - T103 90895000/N
  - T117 90892568
  - T145 M4006/N
  - T147 90800013
  - T154 M5562
  - T175 90803092
  - T183 90892545/N
  - T193 90710185
  - T209 90895007
  - T248 90892876/N
  - T336 90895251
  - T340 90892742
  - T344 90892797
  - T349 90892792/N
  - T350 90892793/N
  - T351 90892789
  - T352 90892788
  - T354 90892794
  - T355 90892795
  - T356 90892796
  - T357 90892875
  - T359 90892842
  - V001 90105047
  - V003 90892074
  - V012 90105095
  - V018 90105001
  - V023 90105086
  - V027 90105004
  - V031 92005018
  - V035 90892057
  - V065 90892502
  - V091 90805112
  - V130 90800020
  - V133 90105136
  - X002 90892026
  - X008 90803035
  - X009 90895012
  - X026 90105097

34305C

PRODUIT: 34305C

REPÈRES CODE

- E003 90105515
- E012 90892078
- E014 90100044
- E015 90315001
- E018 90805503
- E019 90805504
- E021 90105406
- R006 90105058
- R010 90807502
- R012 90100067
- R020 90892018
- R027 90892058
- R029 90807507
- R036 91322037
- R038 062300
- R053 90807516
- T000 00100490
- T003 90895212/VT
- T004 90892046
- T005 90892901
- T006 90895203
- T007 90803080
- T009 90892502
- T012B 90892404
- T020 90892066
- T022 90892562
- T023 90892846
- T026 M5757
- T027 90803161
- T028 90803187
- T030 90892790
- T031 1011037
- T032 90803059
- T033 90892841
- T034 90892616
- T036 90892442
- T038 90892791
- T056 90892441
- T064 90892854
- T067 90892855/N
- T069 90892870
- T073 M5559
- T080 90803030



- T081 90892877
- T082 90803039
- T083 90803131
- T085 90803036
- T086 90803130
- T087 EFT00080
- T088 EFT00082
- T089 90895109
- T090 90803032
- T092 90892881
- T094 90892799
- T099 100840/8
- T101 90892866/N
- T102 90892592
- T103 90892859/N
- T117 90892880
- T145 M4006/N
- T147 90800013
- T154 M5562
- T175 90892869
- T183 90892545/N
- T193 90710185
- T248 90892876/N
- T340 90892742
- T344 90892797
- T349 90892792/N
- T350 90892793/N
- T351 90892789
- T352 90892788
- T354 90892794
- T355 90892795
- T356 90892796
- T357 90892875
- T359 90892842
- T360 90892889
- V012 90105095
- V023 90105086
- V027 90105004
- V031 92005018
- V035 90892057
- V091 90805112
- V130 90800020
- V133 90105136
- X002 90892026
- X008 90803035
- X009 90895012

