

# FICHE PRODUIT

## Mr.Bricolage

N° J.07  
14/11/02

### TONDEUSE THERMIQUE MBT 5553 TM

Nouveau produit

CHASSIS : 00034317

Nouveau packaging

A et C



#### FICHE TECHNIQUE

- ♦ Rayon : JARDIN
- ♦ RFSF : 8011. Tondeuses thermiques
- ♦ Fabricant : GRANJA
- ♦ Code ANPF : 239661
- ♦ Caractéristiques :
  - Tondeuse thermique tractée
  - Moteur Tecumseh Centura 5,5 CV
  - Carter acier / kit mulching
  - Largeur de coupe 51 cm
  - Bac toile 60 litres
  - Tableau de bord

#### INTERET PRODUIT

- ♦ Réglage hauteur de coupe centralisé : un seul levier pour adapter la hauteur de coupe à la hauteur du gazon ; pratique et plus confortable qu'un réglage indépendant.
- ♦ Guidon : prémonté et repliable, assurant notamment un transport aisé de l'appareil.
- ♦ Bac : toile. Offre une meilleure ventilation qu'un bac plastique, entraîne un meilleur compactage de l'herbe et donc une meilleure qualité de ramassage.
- ♦ Roues : sur roulements. Plus grande maniabilité des roues, et durée de vie plus importante.
- ♦ Carter : acier. Très bonne résistance aux chocs, peut se déformer mais ne se casse pas.
- ♦ Système mulching : le carter est fermé, pas d'éjection latérale ou arrière. Le gazon est finement broyé, ce qui évite le ramassage de l'herbe coupée.

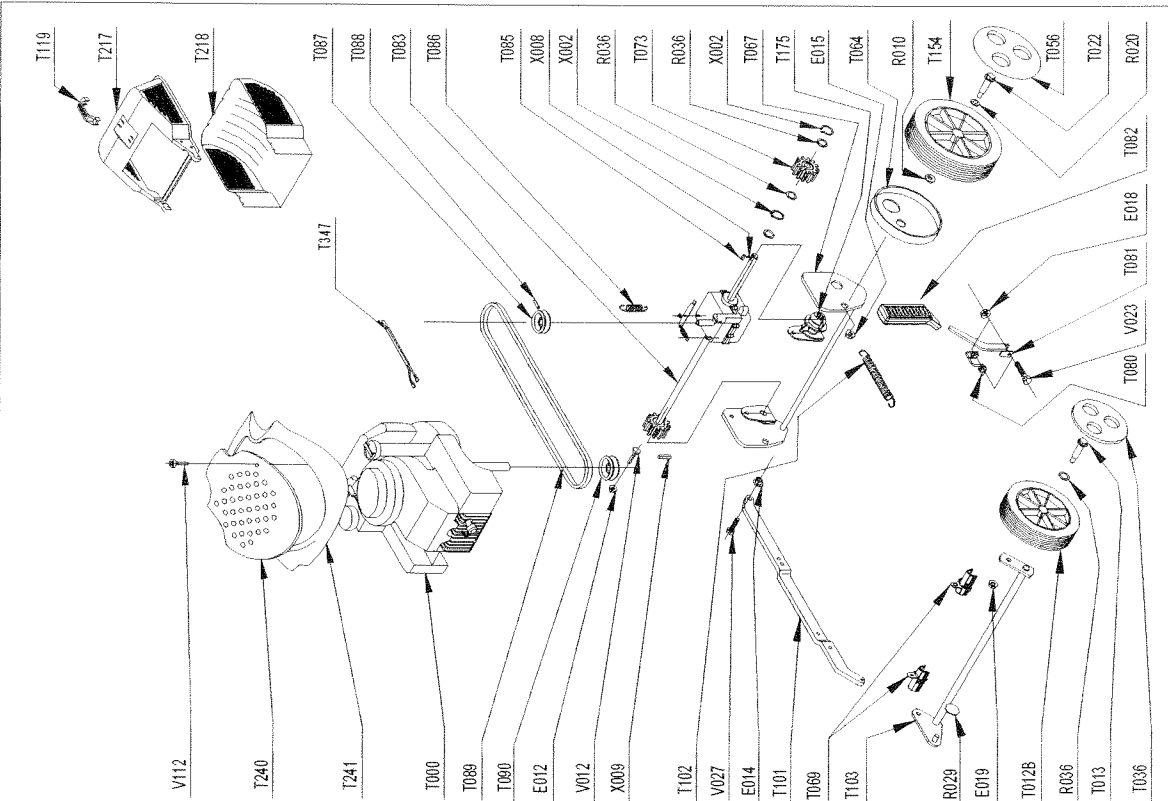
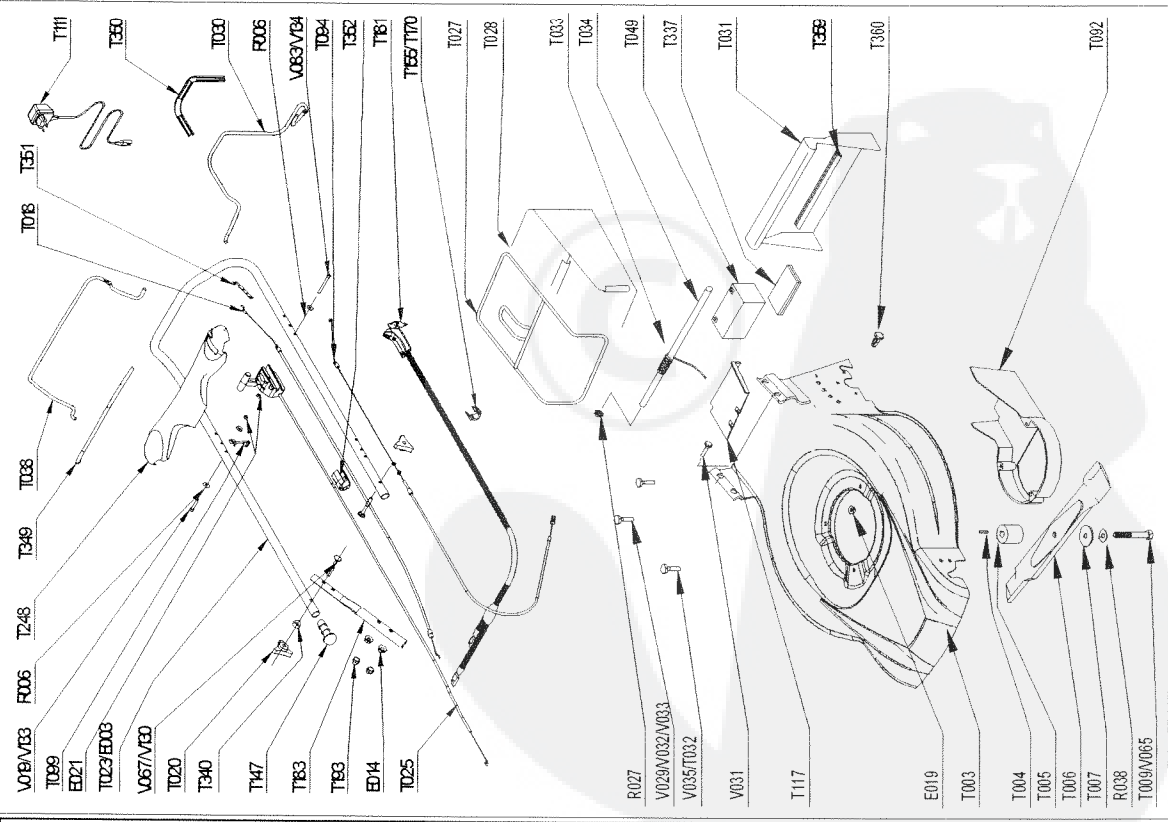


34317C

PRODUIT: 34317C

REPÈRES CODE

- E003 90105515
- E012 90892078
- E014 90100044
- E015 90315001
- E018 90805503
- E019 90805504
- R006 90105058
- R010 90807502
- R012 90100067
- R015 90107000
- R020 90892018
- R027 90892058
- R029 90807507
- R036 91322037
- R038 062300
- T000 00100439
- T003 90895212/N/T
- T004 90892046
- T005 90894820
- T006 90895203
- T007 90803080
- T012B 90892404
- T018 90892837
- T020 90892066
- T022 90892562
- T023 90892846
- T025 92100302
- T026 M5757
- T027 90803161
- T028 90803187
- T030 90892790
- T031 10110377
- T033 90892841
- T034 90892616
- T036 90892442
- T038 90892791
- T056 90892441
- T064 90892854
- T067 90892855/N
- T069 90892870
- T073 M5559



- T080 90803030
- T081 90892877
- T082 90803039
- T083 90803131
- T085 90803036
- T086 90803130
- T087 EFT00080
- T088 EFT00082
- T089 90895109
- T090 90803032
- T092 90892881
- T094 90892799
- T099 10084078
- T101 90892866/N
- T102 90892592
- T103 90892859/N
- T117 90892880
- T147 90800013
- T154 M5562
- T175 90892869
- T183 90892545/N
- T193 90710185
- T248 90892853/N
- T340 90892742
- T349 90892792/N
- T350 90892793/N
- T351 90892789
- T352 90892788
- T359 90892842
- T360 90892889
- V012 90105095
- V023 90105086
- V027 90105004
- V031 92005018
- V032 92005020
- V065 90805123
- V130 90800020
- V133 90105136
- V134 90105138
- X002 90892026
- X008 90803035

