



A partir de 2008

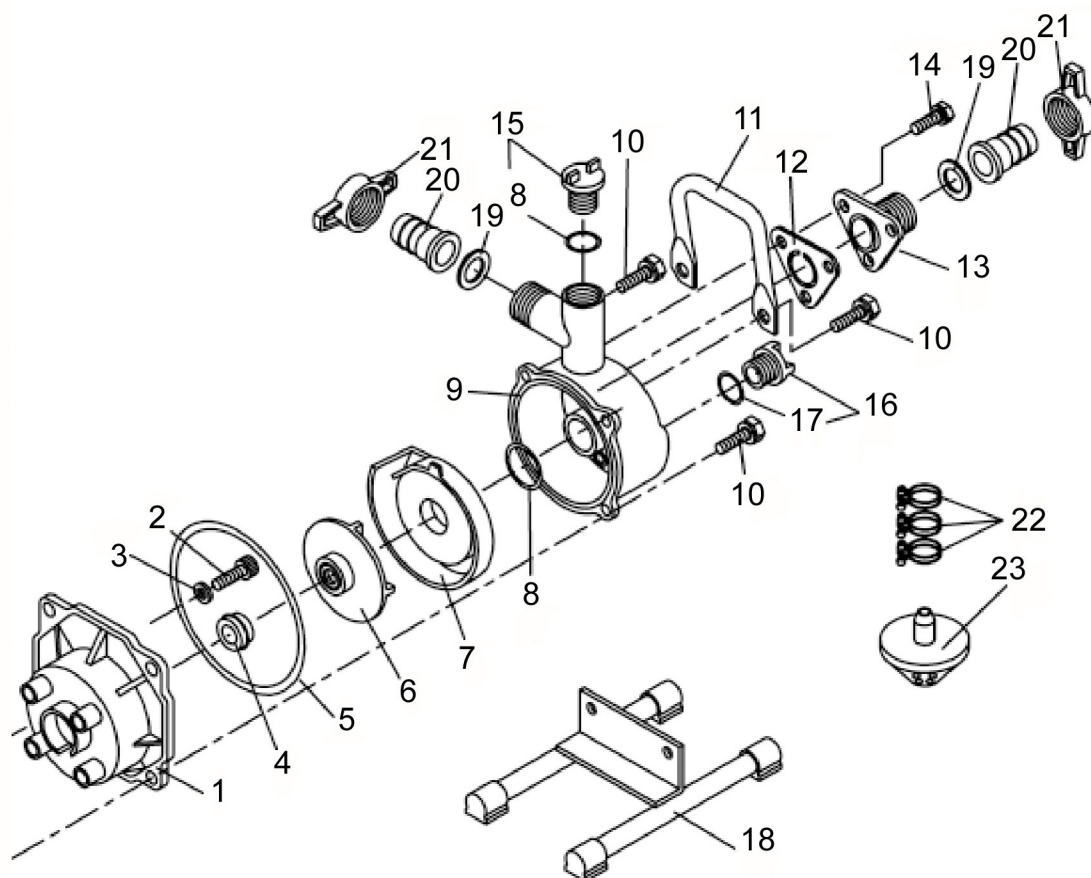
POMPE A EAU

SCR254HX

Page 1 à 2

Moteur HONDA GX25NT-W3

SABRE FRANCE



POMPE SCR254HX 2008
(MOTEUR HONDA GX25)

N°	REFERENCES	DESIGNATIONS	Qté	N°	REFERENCES	DESIGNATIONS	Qté
1	200 201 180	CARTER DE POMPE	1	13	200 200 050	SUPPORT DE CLAPET	1
2	203 000 010	VIS FIXATION MOTEUR M5x25	4	14	14 001 001 450	VIS DE SUPPORT M6x20	3
3	203 100 030	RONDELLE 5x12x0.8	4	15	200 500 010	BOUCHON SUPERIEUR C.	1
4	201 100 011	JOINT MECANIQUE	1	16	200 500 040	BOUCHON INFERIEUR C.	1
5	200 800 010	JOINT TORIQUE DE CARTER	1	17	200 800 020	JOINT TORIQUE BOUCHON	1
6	200 201 190	HELICE	1	18	200 101 140	CHASSIS NOIR	1
7	200 201 200	CARTER DE VOLUTE	1	19	200 900 030	JOINT DE SORTIE	2
8	200 800 060	JOINT TORIQUE	2	20	200 500 030	RACCORD DE TUYAU	2
9	200 200 040	CORPS DE POMPE	1	21	200 500 020	COLLIER DE RACCORD	2
10	203 000 020	VIS DE CARTER M8x30	4	22	201 000 020	COLLIER DE TUYAU	3
11	200 300 010	POIGNEE DE TRANSPORT	1	23	201 200 010	CREPINE	1
12	200 900 010	CLAPET ANTI-RETOUR	1				