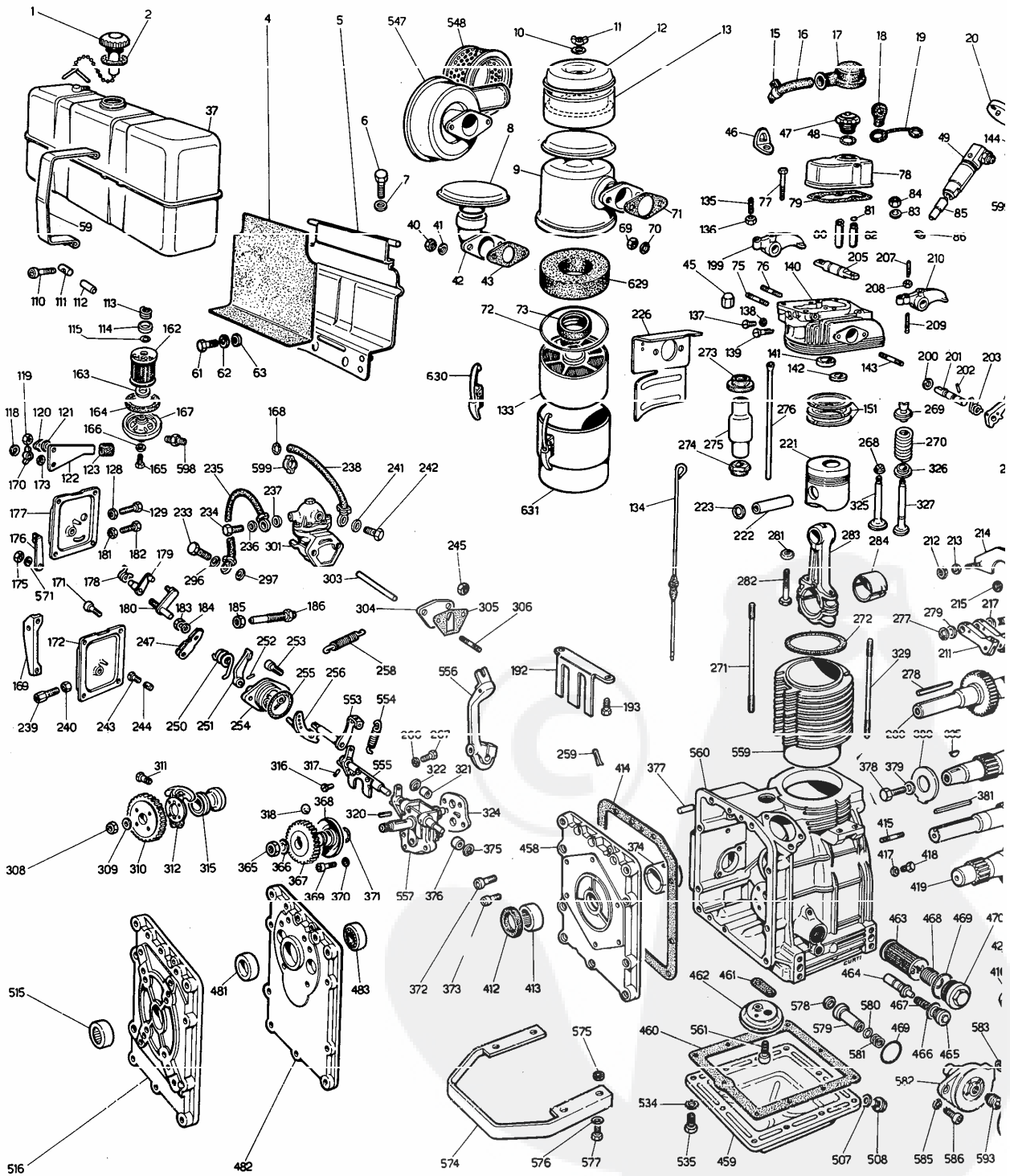




RICAMBI PER MOTORE STANDARD.  
PER APPLICAZIONI SPECIALI CONSULTARE  
IL CATALOGO PRESSO I CENTRI ASSISTENZA  
E RICAMBI.

PIECES POUR DES MOTEURS STANDARD.  
POUR LES ADAPTATIONS CONSULTER  
LE CATALOGUE AUPRES  
DES AGENTS SERVICE.

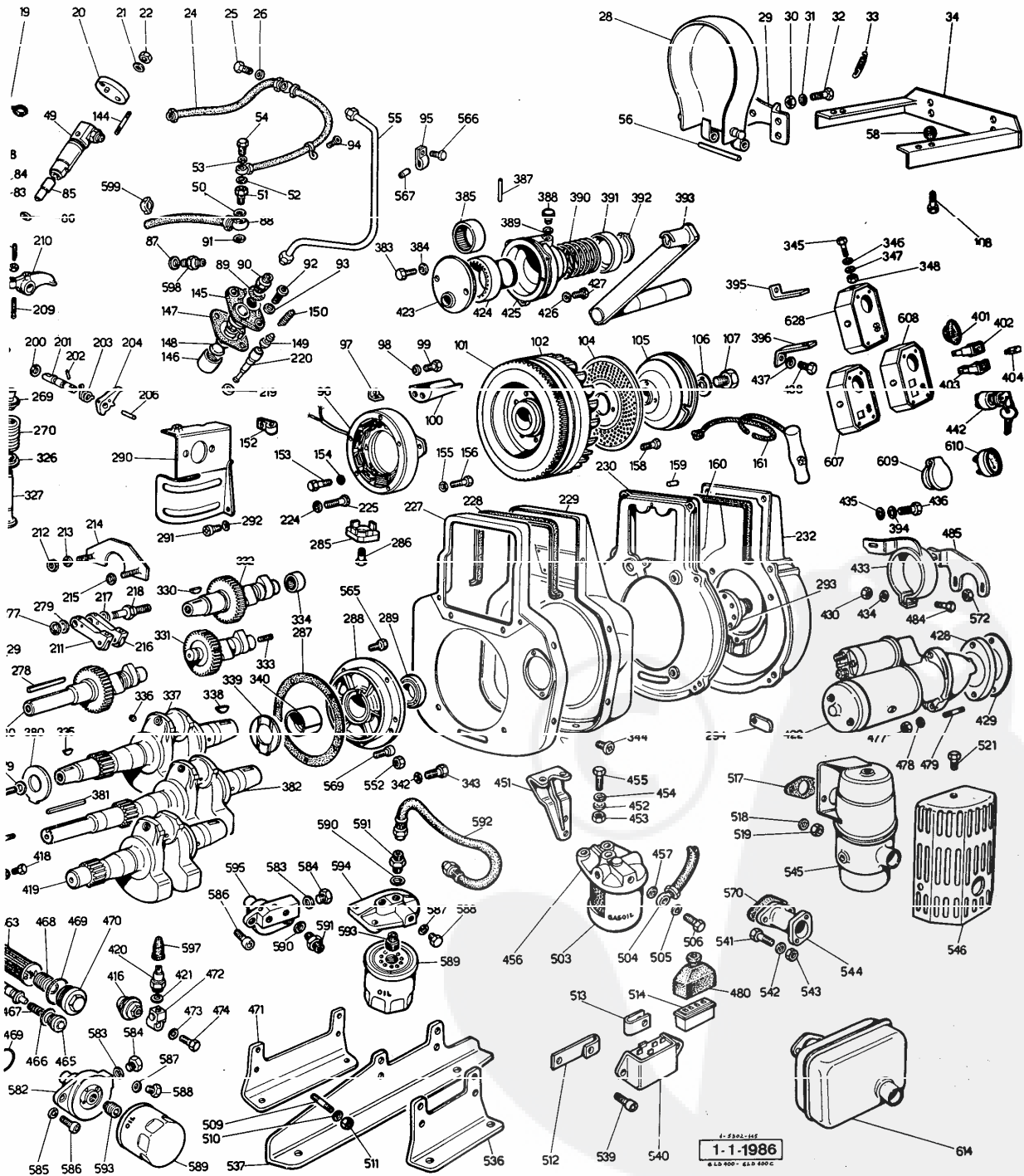
SPARE PARTS FOR STANDARD  
FOR SPECIAL APPLICATIONS :  
CATALOG AT SERVICE CENTER



FOR STANDARD ENGINE.  
APPLICATIONS SEE MASTER  
SERVICE CENTERS.

ERSATZTEILE FÜR STANDARD-MOTOREN.  
FÜR SONDERANFERTIGUNGEN SIEHE  
ERSATZTEILKATALOG BEI SERVICE  
WERKSTÄTTEN.

REPUESTOS PARA MOTORES STANDARD.  
PARA APLICACIONES VEASE CATALOGO  
EN LAS ESTACIONES SERVICE.



1-1-1986





Tipo motore  
Engine type

Blocco motore  
Short block

6LD 325	CONIC.	5200.1560.192
6LD 360	CONIC.	5300.1560.177
6LD 360	EXT.4 SAE	5300.1560.178
6LD 360	EXT.A 3	5300.1560.179
6LD 360	EXT.9 SAE	5300.1560.180
6LD 400	CONIC.	5400.1560.141
6LD 400	EXT.4 SAE	5400.1560.142
6LD 400	EXT.A 3	5400.1560.143
6LD 400/C	CONIC.	5430.1560.149
6LD 400/C	EXT.4 SAE	5430.1560.150

FIG. MATRICOLA Q.TA NOTE GR. 6 - 1.5302.145  
FIG. P.NO Q.TY REMARKS PAG. 02

1+2= =2830.9043.025 FV C	1	TAPPO SERBATOIO/FUEL TANK CAP
2+ 2700.4650.056 DV C 10	1	guarnizione/joint
4 500.4701.010 FV C 10	1	guarnizione/joint
5 500.8866.053 F C	1	supp.serb.l.dist./gear side tank support
6 9.1770.004 F C 10	2	bullone/bolt M 8 X 1,25 X 20
7 9.7565.007 F C 10	2	rondella/washer
8 292.2135.094 S C	1	cappello/inlet cover
9+72+73+133+629+630+ 631+= =540.3700.111 FVIC	1	FILTRO ARIA CON CAPPELLOTTO AIR CLEANER WITH AIR INLET COVER std.
=540.3700.112 DVIC	1	per motori con pompa alimentazione for engines with feed pump
9+10+11+12+13+72+73+ 133+629+630+631= =540.3700.109 FVIC	1	FILTRO ARIA CON PREFILTRO A CICLONE CYCLONIC TYPE AIR CLEANER std.
=500.3700.108 E	1	per motori con pompa alimentazione for engines with feed pump
10+ 9.7555.004 FV C 10	1	rondella/washer
11+ 9.3200.002 FV C 10	1	dado/nut
12+ 500.2125.055 F C	1	cappello prefiltro/prefilter cover
13+ 500.1301.053 FV C 10	1	prefiltro/prefilter
15+ 2760.3617.020 S C 10	1	fascetta/strip fixing
16+ 5000.9601.044 FV C 10	1	tubo sfiato/breather pipe mm 500
17+ 2830.2145.003 FV C	1	cappuccio/cap
18 270.9055.003 FV C 10	1	tappo/starter cap
19 500.3695.038 F C 10	1	filo/wire
20 500.3790.042 S IC	1	flangia/flange
21 9.7565.004 F C 10	2	rondella/washer
22 9.3240.008 FV	10	dado/nut
24 500.9601.064 FV C 10	1	tubo spurgo/bleeding pipe (mm 530)
25 9.1901.029 FVIC 10	1	bullone raccordo/connection bolt
26 9.4670.058 FV C 10	2	guarnizione/joint
28+29+56= =5000.6927.036 D	1	PROTEZIONE FULEGGIA PULLEY GUARD
29+ .....		vedi/see fig.No. 28+...
30 9.3240.008 FV	10	4 dado/nut
31 9.7565.004 F C 10	4	rondella/washer
32 9.1760.032 S C 10	4	bullone/bolt M 6 X 1 X 14
33 5000.5725.034 S	10	2 molla/spring
34 5300.8903.052 D	1	supporto/support

FIG. MATRICOLA	Q.TA	NOTE	GR. 6 - 1.5302.145
FIG. P.NO	Q.TY	REMARKS	PAG. 03
37+1+2= =500.8103.038 F C	1	SERBATOIO COMPLETO/FUEL TANK std.	
40 9.3240.021 SV C	10	2 dado/nut	
41 9.7565.007 F C	10	2 rondella/washer	
42 5200.2942.019 S IC	1	1 curva scarico/exhaust pipe	
43+ 500.4500.092 FV C	10	1 guarnizione/joint	
45 9.3230.030 SV C	10	2 dado lato distribuzione/gear side nut	
46+ 904.8506.003 S AC	10	1 squadretta/angle bracket	
47+48= =270.9050.021 FV C	1	TAPPO SFIATO/BREATHER CAP std.	
47+15+16+17+48= =2830.9050.029 FV C	1	TAPPO SFIATO/BREATHER CAP protetto/protected	
48+ 9.1200.014 FVIC	10	1 anello OR/rubber oil seal	
49+85= =540.6615.043 S IC	1	PORTAPOLVERIZZATORE/NOZZLE HOLDER std.	
=540.6615.044 D	1	Bosch type	
50 9.4670.060 FVIC	10	1 guarnizione/joint	
51 710.1901.012 FVIC	10	1 bullone raccordo/connection bolt	
52 9.4670.058 FV C	10	1 guarnizione/joint	
53 9.4670.058 FV C	10	1 guarnizione/joint	
54 9.1901.029 FVIC	10	1 bullone raccordo/connection bolt	
55 500.9372.090 FV C	1	1 tubo mandata comb./fuel delivery pipe	
56+ .....		vedi/see fig.No. 28+...	
58 720.3527.004 F	10	4 distanziale/spacer	
59+110+111= =500.3617.010 F C	10	2 FASCETTA FISSAGGIO SERBATOIO FUEL TANK FIXING CLAMP	
61 9.1770.004 F C	10	2 bullone/bolt M 8 X 1,25 X 20	
62 9.7565.007 F C	10	2 rondella/washer	
63 9.7625.012 FV C	10	2 rondella/washer	
69 9.3240.018 FV	10	2 dado/nut	
70 9.7565.007 F C	10	2 rondella/washer	
71+ 500.4500.092 FV C	10	2 guarnizione/joint	
72+ 500.4775.120 FVAC	10	1 guarnizione/joint H=10 Diam.=135	
73+ 500.1261.072 FVIC	10	1 anello ten./seal ring H=17,6 Diam.=54	
75+ 9.6780.010 F	10	1 prigioniero/stud M 8 X 22 (34)	
76+ 9.6780.071 SV C	10	1 prigioniero/stud M 8 X 28 (40)	
77+ 9.9730.034 F C	10	2 vite/screw M 8 X 1,25 X 55	
78+46+77= =540.2125.103 S C	1	CAPPELLO SCATOLA BILANCIERI ROCKER BOX CAP	
79+ 540.4400.023 FV C	50	1 guarnizione/joint	
80+ 500.4845.071 FVICR10	10	1 guida v.asp./inlet v.guide std.	
" 500.4845.075 FVICR10	1	" " " +0,50	
81+ 500.1160.008 FV C	10	2 anello/circlip	
82+ 500.4845.030 FV CR10	10	1 guida v.scar./exhaust v.guide std.	
" 500.4845.052 FV CR10	1	" " " +0,50	
83 9.7626.065 S	10	2 rondella lato volano/flywheel side washer	
84 9.3240.076 FV C	10	2 dado lato volano/flywheel side nut	
85+ 395.6531.104 FVIC	1	1 polverizzatore/nozzle std.	
" 395.6531.105 N	1	" " " Bosch type	

FIG.	MATRICOLA	Q.TA	NOTE	GR. 6 - 1.5302.145
FIG.	P.NO	Q.TY	REMARKS	PAG. 04
86	9.4670.005	FVBC 10	1	guarnizione/joint 0,50 D=14,50
"	9.4670.006	FVBC 10	2	" " 1,00 D=16,50
"	9.4670.064	SVAC 10	1	" " 1,00 D=18,85
"	9.4670.065	SVAC 10	1	" " 1,50 D=18,85
87	9.4670.058	FV C 10	1	guarnizione/joint
88	500.9375.204	FVAC	1	tubo da serb.l.distr.a pompa, in.(mm 142) pipe from gear side f.tank to inject.pump
89+	9.1200.031	FV C 10	1	anello OR/rubber oil seal
90+	271.7245.008	FV C 10	1	raccordo/connection
91	9.4670.060	FVIC 10	1	guarnizione/joint
92	9.9730.100	F 10	2	vite/screw M 8 X 1,25 X 25
93	9.7625.010	FV C 10	2	rondella/washer
94	9.9790.037	FV C 10	1	Vite/screw M 6 X 1 X 8
95	540.3617.078	N 10	1	fascetta/strip fixing
96	283.1156.090	FVIC	1	alternatore/voltage alternator 12 V 12 A
"	5000.1156.098	FV C	1	" " 12 V 4 A
97	500.6275.076	D C 10	1	piastra/plate
98	9.7555.004	FV C 10	2	rondella/washer
99	9.9730.012	F C 10	2	vite/screw M 6 X 1 X 20
100	5000.3350.065	S C	1	deflettore avv.el./el.start.deflector
"	540.3350.090	S C	1	deflettore avv.man./hand-cr.st.deflector
101+	530.2816.036	F AC	1	corona avviamento/crown gear
102+101=				VOLANO+CORONA/FLYWHELL+CROWN GEAR
	=540.9000.143	S C	1	avv.el./el.start. 12V 4A 6LD325-360-400
	=540.9880.144	S C	1	" " 12V 12A " "
102	500.9881.055	S C	1	x 6LD325 std.
"	540.9880.123	S C	1	x 6LD360-400 std.& avv.man./hand-cr.start. e/and 6LD325 avv.man./hand-cr.start.
"	503.9882.002	D C	1	x 6LD325/C std.
"	543.9880.128	D C	1	x 6LD400/C std.& avv.man./hand-cr.start. e/and 6LD325/C avv.man./hand-cr.start.
"	540.9880.129	N	1	x imp.luce con/senza avv.a manovella ligh.syst.with/without hand-cr.start su/on 6LD325-360-400
"	543.9880.130	N	1	x imp.luce con/senza avv.a manovella ligh.syst.with/without hand-cr.start su/on 6LD325/C-400/C
104	500.5095.076	F C	1	lamiera/panel std.& x avv.man./hand-cr.st.
105	500.6960.069	FV C	1	puleggia/pulley 6LD325-360-400 std.
"	503.6960.083	S C	1	" " 6LD325/C-400/C std.
106	9.7626.043	S IC 10	1	rondella/washer
107	9.1800.030	F IC 10	1	bullone/bolt 6LD325-360-400
"	9.1800.029	D C 10	1	" " 6LD325/C-400/C
108	9.9730.027	F 10	4	vite/screw M 8 X 1,25 X 25
110+	9.9730.016	DV C 10	2	vite/screw M 6 X 1 X,35
111+	45.1557.019	F C 10	2	blocchetto/nut
112	271.9600.057	FV C 10	2	tubo/rubber spacer
113+	273.5575.006	FV C 10	1	molla/spring
114+	273.3930.019	F C 10	1	fondello/cup
115+	9.1200.032	FV C 10	1	anello OR/rubber oil seal
118+	9.1165.001	S 10	1	anello/circlip
119+	9.3240.004	FV C 10	1	dado/nut
120+	90.6330.057	F C 10	1	piastrina/safety plate
121+	9.7625.019	S 10	1	rondella/washer
122+	500.5201.094	S C	1	leva/lever
123+	270.6550.010	D C 10	1	pomello/knob
128	9.3240.008	FV 10	1	dado/nut
129	9.1760.029	D C 10	1	bullone/bolt M 6 X 1 X 30
133+	500.5496.071	SVAC	1	massa/filtering element H=90 Diam.=119

FIG.	MATRICOLA	Q.TA	NOTE	GR. 6 - 1.5302.145
FIG.	P.NO	Q.TY	REMARKS	PAG. 05
134	500.1400.035	F C 10	1 asta livello/dipstick	std. mm 385
"	5000.1400.072	D C	1	special mm 190
135+	500.9850.048	S C 10	1 vite/screw	
136+	9.3240.008	FV 10	1 dado/nut	
137	.....			
138	.....			
139+	715.9820.080	S C 10	1 vite/screw	
140+75+76+80+81+82+			TESTA COMPLETA predisposta	
139+141+142+143+144+			per decompressione	
200+201+202+203+204+			CYLINDER HEAD preset for	
206+268+269+270+325			decompression	
326+327+634=				
=540.9200.131	S C	1		
141+	283.8000.036	FVACR10	1 sede v.aspiraz./inlet v.seat	
142+	283.8000.037	FVACR10	1 sede v.scarico/exhaust v.seat	
143+	9.6780.068	S C 10	2 prigioniero/stud M 8 X 18 (30)	std.
"	9.6780.069	F 10	2 per marm.a bauletto/for box form muffler	
144+	9.6760.035	FV C 10	2 prigioniero/stud M 6 X 53 (65)	
145+89+90=			POMPA INIEZIONE/INJECTION PUMP	
=520.6590.074	D C	1	x 6LD325-325/C	std.
=520.6590.072	D C	1	"	Bosch type
=540.6590.055	F C	1	x 6LD360-400-400/C	std.
=540.6590.065	F C	1	"	Bosch type
=540.6590.073	N	1	x 6LD400	1500 G/1' - R.p.m.
146	500.7215.035	FV C	1 punteria/tappet	
147+	500.4580.023	N 50	1 guarnizione/joint	0,30
"	500.4580.024	N 50	"	0,50
"	500.4580.029	N 50	"	1,00
148	500.6000.036	FV C 10	1 pastiglia/tappet	
149	500.9672.012	F C	1 valvolina mandata/delivery valve	
"	540.9672.029	N	1 per motori/for engines	1500 G/1' - R.p.m.
150	271.5755.034	SV C 10	1 molla/spring	
151+	520.8211.078	FV C 10	1 std. x 6LD325-325/C serie segm./ring set	
"	520.8211.079	F CR10	1 +0,50	"
"	520.8211.080	F CR10	1 +1,00	"
"	530.8211.045	FV C 10	1 std. x 6LD360	"
"	530.8211.046	F CR10	1 +0,50	"
"	530.8211.047	F CR10	1 +1,00	"
"	540.8211.056	FV C 10	1 std. x 6LD400-400/C	"
"	540.8211.017	F CR10	1 +0,50	"
"	540.8211.018	F CR10	1 +1,00	"
152	5000.3617.021	D 10	1 fascetta/clamp	x avv.el./el.st.12 V 4 A
"	530.3617.046	N	1	x avv.el./el.st.12 V 12 A
153	9.9730.012	F C 10	4 x avv.el./el.st.12 V 4 A-M 6X1X20-	
"	9.1760.001	FV 10	3 x " " 12 V 12 A-M 6X1X10	
154	9.7555.004	FV C 10	4 rondella/washer	x avv.el./el.start 12V- 4A
"	9.7565.004	F C 10	3 " " x " " " 12V-12A	
155	9.7565.004	F C 10	6 rondella/washer	x avv.el./el.start 12V- 4A
156	9.1760.042	F C 10	6 bullone/bolt	x " " " 12V- 4A
158	9.1765.053	F IC 10	4 bullone/bolt M 7 X 1 X 24	std.
"	9.1765.009	FV C 10	4 x avv.manqv./hand-crank st.	
159	90.8460.083	D 10	1 spina/taper pin	
160	500.4570.012	DV C 10	1 guarnizione/joint	
161	283.4055.003	F C	1 fune avviamento/rope starting	



FIG. MATRICOLA Q.TA NOTE GR. 6 - 1.5302.145  
 FIG. P.NO Q.TY REMARKS PAG. 06

162+113+114+115+163+ 164+165+166+167= =500.3730.028 FV C	1	FILTRO COMBUSTIBILE COMPLETO FUEL FILTER ASS.Y
162+ 500.2175.032 FV C	1	cartuccia comb./fuel filter element
163+ 273.4490.017 FV C	10	1 guarnizione/joint
164+ 500.4431.040 FV C	10	1 guarnizione/gaket
165+ 9.1760.076 N A	1	1 bullone/bolt
166+ 9.1202.052 FVAC	10	1 anello OR/rubber oil seal
167+165+166= =500.2605.024 F IC	1	COOPERCHIO FILTRO FILTER COVER ASS.Y
168 9.4670.058 FV C	10	1 guarnizione/joint
169+239+240= =500.2516.013 F C	1	COMANDO CONTROL ASS.Y
170+ 9.3200.015 FVIC	10	1 dado/nut
171 9.9790.039 FV C	10	4 vite/screw M 6 X 1 X 12
172+175+176+178+179+ 239+240+243+244+571= =500.2515.087 F C	1	COMANDO A DISTANZA COMPLETO REMOTE CONTROL ASS.Y
173+ 9.7626.054 S AC	10	1 rondella/washer
175+ 9.3240.008 FV	10	1 dado/nut
176+ 500.5202.014 F C	10	1 leva/lever
177+118+119+120+121+ 122+123+170+173+175+ 176+178+179+180= =500.2691.020 F C	1	COMANDO A MANO COMPLETO HAND CONTROL ASS.Y
178+ 500.5680.044 SV C	10	1 molla/spring
179+ 500.5202.060 S C	10	1 leva/lever
180+ 500.6371.033 D C	1	1 piastra/plate
181 9.3240.008 FV	10	1 dado/nut
182 9.1760.029 D C	10	1 bullone/bolt M 6 X 1 X 30
183+ 9.3240.008 FV	10	1 dado/nut
184+ 9.7565.004 F C	10	1 rondella/washer
185+ 9.3240.058 DV C	10	1 dado/nut
186+185= =540.8576.016 DV C	1	SUPPLEMENTO DI COPPIA EXTRA FUEL DEVICE
192 500.5095.099 S C	10	1 lamiera/panel
193 9.9790.037 FV C	10	2 vite/screw M 6 X 1 X 9
199+135+136+205+207+ 208+209+210= =540.4330.039 S C	1	GRUPPO BILANC.COMPLETO ROCKER ARM ASS.Y
200+ 9.1200.034 FV C	10	1 anello OR/rubber oil seal
201+ 500.1110.071 F C	1	1 albero decompressione/decompression shaft
202+ 9.8430.023 S C	10	1 spina/locating pin
203+ 500.5680.046 S C	10	1 molla/spring

FIG.	MATRICOLA	Q.TA	NOTE	GR. 6 - 1.5302.145
FIG.	P.NO	Q.TY	REMARKS	PAG. 07
204+200+201+202+203+			DECOMPRESSIONE COMPLETA	
204+203+ =502.3348.017 FV C			DECOMPRESSSTON ASS.Y	
204+	500.5270.078 F C	1	leva/lever	
205+	540.6045.038 DV C	1	perno/rocker arm shaft	
206+	9.8430.009 S	10	spina/locating pin	
207+	500.9850.048 S C	10	vite/screw	
208+	9.3240.008 FV	10	dado/nut	
209+	500.9050.052 D C	10	vite/screw	
210+	.....		vedi/see fig.No. 199+...	
211	500.5271.022 E	1	valido fino.../up to eng.s.No...	
"	500.5270.085 F AC	1	valido da.../from eng.s.No...	
212	9.3240.018 FV	10	dado/nut	
213	9.7555.007 FV C	10	rondella/washer	
214	503.6275.069 D	1	piastra/plate 6LD325/C-400/C	
215	9.1200.001 FV C	10	anello OR/rubber oil seal	
216	500.5271.022 E	1	valido fino.../up to eng.s.No...	
"	500.5271.054 F IC	1	valido da.../from eng.s.No...	
217	500.7550.006 S C	10	rondella/washer	
218	500.6140.080 S C	10	perno/pin	
219	500.6400.045 SV C	10	piattello/cup	
220	520.6578.041 FV C	1	pompante/plunger 6LD325-325/C	std.
"	540.6578.027 FV C	1	pompante/plunger 6LD360-400-400/C	std.
"	540.6578.032 FV C	1	" " " " " "	Bosch
221+151+222+223=			PISTONE COMPLETO (TASSATIVO 3 CAVE)	
			PISTON ASS.Y (MUST BE 3 GROOVES)	
	=520.6500.318 FV C	1	std. x 6LD325-325/C	
	=520.6500.319 F CR	1	+0,50 " "	
	=520.6500.320 F CR	1	+1,00 " "	
	=530.6500.238 FV C	1	std. x 6LD360	
	=530.6500.239 F CR	1	+0,50 " "	
	=530.6500.240 F CR	1	+1,00 " "	
	=540.6500.150 FV C	1	std. x 6LD400-400/C	
	=540.6500.151 F CR	1	+0,50 " "	
	=540.6500.152 F CR	1	+1,00 " "	
222+	500.8480.023 S C	1	spinotto/gudgeon pin x 6LD325-325/C-360	
"	395.8480.030 D C	1	" " " x 6LD400-400/C	
223+	9.1240.017 FV C	10	anello seeger/snap ring	
224	9.7565.004 F C	10	5 rondella/washer	
225	9.1760.042 F C	10	5 x avv.el./el.st. 12V- 4A-M 6 X 1 X 18	
"	9.9730.015 F C	10	5 x " " " 12V-12A-M 6 X 1 X 30	
226	540.5066.053 S C	1	lamiera/airtight plate	
227	520.6370.154 D C	1	piastra 6LD325 std. & 325/C std. e inson.	
"	500.6370.175 N	1	shroud pl. " " " or denois.	
"	540.6370.118 S C	1	piastra/shroud pl. 6LD325 inson./denoised	
"	540.6370.166 N	1	" " " 6LD360-400-400/C std.	
"	540.6370.119 S C	1	per/for 6LD360-400-400/C insonor./denoised	
			for electric starting on denoised engines	
228	530.4570.010 FV C	1	guarnizione/joint std.	
"	530.4570.011 FV C	10	per avviamento elettr./for electr.starting	

FIG. FIG.	MATRICOLA P.NO	Q.TA Q.TY	NOTE REMARKS	GR. 6 - 1.5302.145 PAG. 08
229	500.2568.086 S C	1	convogl./shroud 6LD325	std.
"	500.2569.167 N	1	"	inson./denoised
"	540.2569.058 S C	1	"	6LD360-400 std.
"	540.2569.154 N	1	"	inson./denoised
"	503.2568.087 D	1	"	6LD325/C std.
"	503.2569.168 N	1	"	inson./denoised
"	543.2569.061 D C	1	"	6LD400/C std.
"	543.2569.169 N	1	"	inson./denoised
"	530.2568.078 F AC	1	per avviamento elettr./for electr.starting	
"	540.2569.156 N	1	per avviam.elettr. su motori insonorizzati	
230	540.6370.128 S IC	1	for electric starting on denoised engines	
232	500.2568.098 S AC	1	per avviam.manov.con/senza impianto luce	
233	9.1901.032 FVIC 10	1	for hand-crank st.with/without light.syst.	
234	9.1901.030 FVIC 10	1	bullone raccordo/connection bolt	
235	5000.9374.036 S C	1	tubo da pompa al.a filtro comb.sul mot.	
"	5000.9375.011 N	1	pipe from pump to filter on eng.(mm 360)	
236	9.4670.059 FVIC 10	1	tubo da pompa al.a filtro comb.staccato	
237	9.4670.059 FVIC 10	1	pipe from pump to remote filter (mm 1035)	
238	5000.9375.240 S AC	1	guarnizione/joint	
239+	70.9180.011 S C 10	2	guarnizione/joint	
240+	9.3240.009 FV C 10	2	terminale/cable-end	
241	9.4670.059 FVIC 10	1	dado/nut	
242	9.1901.030 FVIC 10	1	guarnizione/joint	
243+	9.9790.023 F C 10	1	bullone raccordo/connection bolt	
244+	90.6000.031 S C 10	1	vite/screw M 5 X 0,8 X 7	
245+	9.3203.047 FV C 10	2	pastiglia/nut 44	
247+	.....		dado/nut	
250+	500.5680.043 S C 10	1	vedi/see fig.No. 254+...	
251+	.....		molla/spring	
252+	9.8420.002 S C 10	1	vedi/see fig.No. 254+...	
253	9.9730.010 S 10	2	spina/locating pin	
254+183+184+247+250+			vite/screw M 6 X 1 X 16	
251+252+255+256+553=			SUPPORTO LEVA REGOLATORE	
=540.8785.076 D C		1	CONTROL LEVER SUPPORT	
255+	9.1200.087 FV C 10	1	anello OR/rubber oil seal	
256+	.....		vedi/see fig.No. 254+...	
258	540.5655.081 SV C 10	1	std. & gr.elettrog./generating sets	
259+	710.2800.049 N 10	1	copiglia/cotter pin	
266+	9.7565.004 F C 10	1	rondella/washer	
267+	9.1760.007 S 10	1	bullone/bolt	
268+	500.2135.072 FV C 10	1	cappellotto/cap	
269+	500.6410.036 F C 10	2	piattello/retainer with half-collets	
270+	500.5755.045 FV C 10	2	molla/spring	
271+	540.6850.108 SV C	2	prigion.lato distribuzione/gear side stud	

FIG.	MATRICOLA	Q.TA	NOTE	GR. 6 - 1.5302.145
FIG.	P.NO	Q.TY	REMARKS	PAG. 09
272+	520.4730.206 N	10 1	0,55 x 6LD325-325/C	guarn.testa/head joint
"	520.4730.159 N	10 1	0,60	"
"	520.4730.207 N	10 1	0,65	"
"	520.4730.160 SV C	10 1	0,70	"
"	520.4730.208 N	10 1	0,75	"
"	520.4730.161 N	10 1	0,80	"
"	520.4730.209 N	10 1	0,85	"
"	520.4730.162 N	10 1	0,90	"
"	520.4730.210 N	10 1	0,95	"
"	520.4730.163 N	10 1	1,00	"
"	530.4730.171 SV C	10 1	0,50 x 6LD360	"
"	530.4730.180 SV C	10 1	0,55	"
"	530.4730.145 SV C	10 1	0,60	"
"	530.4730.181 SV C	10 1	0,65	"
"	530.4730.146 SV C	10 1	0,70	"
"	530.4730.182 SV C	10 1	0,75	"
"	530.4730.147 SV C	10 1	0,80	"
"	530.4730.183 SV C	10 1	0,85	"
"	530.4730.148 SV C	10 1	0,90	"
"	530.4730.184 SV C	10 1	0,95	"
"	540.4730.130 SV C	10 1	0,50 x 6LD400-400/C	"
"	540.4730.175 SV C	10 1	0,55	"
"	540.4730.122 SV C	10 1	0,60	"
"	540.4730.176 SV C	10 1	0,65	"
"	540.4730.123 SV C	10 1	0,70	"
"	540.4730.177 SV C	10 1	0,75	"
"	540.4730.124 SV C	10 1	0,80	"
"	540.4730.178 SV C	10 1	0,85	"
"	540.4730.133 DV C	10 1	0,90	"
"	540.4730.179 DV C	10 1	0,95	"
273	500.4740.018 FV C	10 1		guarnizione/upper joint
274	500.4740.025 FV C	10 1		guarnizione/lower joint
275	500.9520.046 FVIC	1		tubo protez./guard tube
276	500.1410.016 FV C	2		asta punteria/push rod
277	9.1240.004 FV C	10 1		anello seeger/snap ring
278	9.2280.050 S	10 1		x 6LD325/C-400/C cilindr./cylindr. P.T.O.
279	500.7550.006 S C	10 1		rondella/washer
280	543.1011.078 E	1		Ext.4 SAE 6LD400/C fino a./up to eng.s.No.
"	503.1011.049 S AC	1		6LD360/C-400/C da.../from eng...
281+	9.7626.048 S C	10 2		rondella/washer
282+	9.1770.083 FV C	10 2		bullone/bolt M B X 1,25 X 50
283+281+282=				BIELLA COMPLETA
=500.1526.030 F AC		1		CONNECTING ROD
284	360.1640.066 FVIC	1		bronz.biella/large end bushing std.
"	360.1640.067 F ICR	1		-0,25
"	360.1640.068 F ICR	1		-0,50
285	90.6607.001 S C	1		per avviam.el./for el.starting 12 V-4 A
286	9.9730.010 S	10 1		vite/screw M 6 X 1 X 16
287+	500.4700.094 FV C	50 1		0,30 std. & x avv.manov./handle starting
"	500.4701.003 FV C	50 1		0,20
"	500.4701.015 S C	50 1		0,10
"	500.4701.017 FV C	50 1		0,40
288	500.8675.082 F C	1		std. & avv.el./el.start.12 V-4 A & anche avv.manov.con/senza impianto luce also handle st.with/without light.system
"	5300.8676.039 S AC	1		x avviam.el./el.starting 12 V-12 A
289	9.1210.092 FV C	10 1		anello tenuta/seal ring 6LD325-360-400
"	9.1213.001 FV C	10 1		6LD325/C-400/C
290	540.5066.054 S C	1		lamiera/airtight plate



FIG. MATRICOLA Q.TA NOTE GR. 6 - 1.5302.145  
 FIG. P.NO Q.TY REMARKS PAG. 10

291	9.9790.037	FV C 10	2	vite/screw M 6 X 1 X 8
292	9.7565.007	F C 10	2	rondella/washer
293	540.6480.041	D	1	pignone per avv.man.con/senza imp.luce. handle st.with/without ligh.system pinion
294	5000.6275.093	N	10	1 per avviamento elettr./for el.starting
296	9.4670.016	FV C 10	1	guarnizione/joint
297	9.4670.016	FV C 10	1	guarnizione/joint
301	500.6585.032	FV C	1	pompa alimentazione/feed pump
303	500.7200.048	SV C	1	puntalino/drive rod
304+	255.6700.012	S C	1	portina/pan
305+	560.4580.047	FVIC	50	1,00
"	560.4580.049	FV C 10	1	0,50
"	560.4580.050	FV C 10	1	0,80
306+	9.6780.007	S	10	2 prigioniero/stud M 8 X 20 (32)
308	9.3203.047	D	1	dado/nut
309	.....			

310+311+312=  
 =500.4936.064 S IC 1 INGRANAGGIO REGOLATORE/SPEED GOVERN.GEAR  
 per gruppi elettrog./for generating sets

311+	9.8400.073	N	10	2 spina/taper pin
312+	.....			vedi/see fig.No. 310+...
315	500.4896.002	S	1	gruppo campana regol./governor bell
316	9.9810.002	D C 10	2	vite/screw
317	9.9430.023	S C 10	1	spina/localizing pin
318	9.8245.010	F	10	6 sfera/ball
320+	9.2200.013	S C 10	1	chiavetta/key std.
"	9.2280.061	D C 10	1	per gruppi elettrog./for generating sets
321	9.1585.029	S C 10	1	per gruppi elettrog./for generating sets
322	9.1240.077	FV C 10	1	per gruppi elettrog./for generating sets
324+	500.3855.007	D C	1	1 flangia/flange 6LD325-360-400
"	503.3855.009	D C	1	6LD325/C-400/C
325+	520.9652.040	FVACR10	1	valvola aspirazione/inlet valve
326+	500.3430.070	FVAC 10	2	fondello/cup
327+	520.9685.051	FVACR10	1	valvola scarico/exhaust valve
329+	540.6850.106	SV C	2	prigion.lato volano/flywheel side stud
330	9.2280.047	F	10	1 chiavetta/key
331	500.1011.084	S BC	1	fino a.../up to eng.s.No... x 6LD400
"	500.1011.052	F AC	1	da.../from eng.s.No... x 6LD325-360-400
332	503.1011.053	D AC	1	albero camme/camshaft 6LD325/C-400/C
333	9.9765.076	D C 10	1	vite/screw 6LD325-360-400
334	9.1585.004	S C	1	boccola/bushing 6LD325/C-400/C
335+	9.2280.047	F	10	1 per albero/for shaft std. conic.
"	9.2280.052	D C 10	1	" " EXT. a 3
336+	500.9000.069	S	10	2 tappo/expansion plug

337+335+336+338=  
 =500.1050.115 F IC 1 ALBERO A GOMITO/CRANKSHAFT  
 x 6LD325-360-400 std.conic. (mm 300)

337+336+338=  
 =500.1050.126 S IC 1 x 6LD325-360-400 EXT. 4 (mm 383,4)

338+	9.2280.048	FV C 10	1	chiavetta lato volano/flywheel side key
339	500.1257.008	FV C 10	1	anello reggispira/thrust washer
340	500.1611.012	FVIC	1	bronz.l.volano/flywheel side bear. std.
"	500.1611.013	F ICR	1	" " -0,50
"	500.1611.014	F ICR	1	" " -1,00
342	9.7565.007	F C 10	4	rondella/washer
343	9.1770.002	FV	10	4 bullone/bolt std. M 8 X 1,25 X 16
"	9.1770.005	F	10	4 x avv.el./el.starting M 8 X 1,25 X 22
"	9.1770.056	S C 10	4	x avv.manov./handle starting

FIG.	MATRICOLA	Q.TA	NOTE	GR. 6 - 1.5302.145
FIG.	P.NO	Q.TY	REMARKS	PAG. 11
344	9.9790.037	FV C 10	6 bullone/bolt M 6 X 1 X 8	
345	9.1760.032	S C 10	2 vite/screw M 6 X 1 X 14	
346	9.7625.092	D C 10	2 rondella/washer	
347	9.7555.004	FV C 10	2 rondella/washer	
348	9.3240.008	FV 10	2 dado/nut	
365	9.3240.066	FV C 10	1 dado/nut	
366	9.7565.011	F C 10	1 rondella/washer	
367+318+368+371=			REGOLATORE A SFERE COMPLETO	
=540.7362.126			S C 1	SPEED GOVERNOR ASS.Y
367	540.4936.047	S C	1 ingranaggio/gearwheel	
368	540.2086.081	D I	1 campana regolatore/governor bell	
369	9.9730.016	DV C 10	4 vite/screw M 6 X 1 X 35	
370	9.7565.004	F C 10	4 rondella/washer	
371	500.1160.011	DV C 10	1 anello/circlip	
372	9.9732.063	S AC 10	9 vite/screw M 8 X 1,25 X 35	
373	9.9730.028	F 10	1 vite/screw M 8 X 1,25 X 30	
374	530.1611.018	FVIC	1 bronz.l.distrib./gear side bearing std.	
"	530.1611.019	F ICR	1	-0,50
"	530.1611.020	F ICR	1	-1,00
375	9.1240.077	FV C 10	1 per gruppi elettrog./for generating sets	
376	9.1585.029	S C 10	1 per gruppi elettrog./for generating sets	
377+	276.8460.055	D C 10	2 spina/taper pin	
378	9.1770.039	S C 10	1 bullone/bolt M 8 X 1,25 X 28	
379	9.7625.060	S C 10	1 rondella/washer	
380	500.1257.008	FV C 10	1 anello reggispinta/thrust washer	
381+	9.2280.050	S 10	1 chiavetta per albero/key for shaft EXT. 4	
382+335+336+338=			x 6LD325-360-400 (motopompe/pumping units)	
=500.1050.118			S IC 1	EXT. A 3 (mm 391)
382+336+338+381=				
=500.1050.117			S IC 1	EXT.4 SAE J 609 A (mm 365,5)
382+336+338=				
=500.1050.121			S IC 1	EXT.9 SAE J 609 A (mm 365,5)
=500.1050.127			S IC 1	filetto/thread mm 16 EXT.9 SAE J 609 A (mm 366,2) filetto/thread mm 26,2
383	9.1760.001	FV 10	2 bullone/bolt M 6 X 1 X 10	
384	9.7565.004	F C 10	2 rondella/washer	
385	9.1585.058	S	2 boccola/bushing	
387	9.8430.019	S 10	1 spina/locating pin	
388	5000.8965.031	D	1 tappo/plug	
389	9.1202.016	FV C 10	1 anello/ring	
390	270.5801.027	D A	1 molla/spring	
391	500.7900.045	S A	1 scodellino/cup	
392	9.1240.041	S 10	1 anello seeger/snap ring	
393	270.5455.006	S	1 manovella/handle 6LD325-360-400	
"	715.5455.014	S C	1 " 6LD325/C-400/C	
394	9.7565.007	F C 10	1 rondella/washer	
395	5000.8506.005	N	1 squadretta/angle bracket	
396	5000.8506.007	N	1 squadretta/angle bracket	
401	9040.2615.021	F C	1 coperchio/cover	
402	9040.6612.063	S AC	1 spia olio/oil warning	
403	9040.6612.064	S AC	1 spia batteria/battery warning	
404	9040.5175.119	F AC 10	2 lampadina/lamp	
412+	9.1213.056	FVIC 10	1 anello tenuta/seal ring 6LD325-360-400	

FIG. FIG.	MATRICOLA P.NO	Q.TA Q.TY	NOTE REMARKS	GR. 6 - 1.5302.145 PAG. 12
413+	9.3030.028	FV C 10	1	cuscinetto/ball bearing std.
"	9.3030.046	S	1	per portina con giochi assiali ridotti for cover case with reduced rad.clearance
414+	500.4601.002	FV C 10	1	guarnizione/joint 0,30
"	500.4601.020	FV C 10	1	" 0,20
415+	9.6780.076	FV C 10	5	prigioniero/stud M 8 X 18 (34)
416	500.9060.011	DVBC	1	tappo per raccordo/plug preset for connect
"	500.9060.012	DVAC	1	"
417	9.4670.062	DVRC 10	1	guarnizione/joint
"	9.4670.058	FVAC 10	1	"
418	9.1760.001	D BC 10	1	bullone/bolt M 6 X 1 X 10
"	9.1770.001	D AC 10	1	" M 8 X 1,25 X 12
419+336+338= =503.1050.116	S IC	1	ALBERO A GOMITO/CRANKSHAFT std. x 6LD325/C-400/C (mm. 264)	
420+597= =9040.6745.031	FVAC	1	PRESSOSTATO COMPLETO PRESSURE OIL SWITCH	
420	2760.5040.098	SV C	1	interr.a press.d'olio/switch by press.oil
421	276.4670.014	SV C 10	1	per pressostato/pressure oil joint
"	9.4670.061	FVIC 10	1	per interrutt./switch by press.oil joint
422	292.5840.065	F	1	motorino avviam./start engine 12 V
423	540.2690.145	S C	1	coperchio/cover
424	293.4970.012	D A	1	ingranaggio/spurwheel
425	500.7885.026	S I	1	scatola/case
426	9.7565.007	F C 10	3	rondella/washer
427	9.1770.005	F	10	3 bullone/bolt M 8 X 1,25 X 22
428	292.8335.073	D	10	1 spessore/spacer
429	530.3790.040	S A	1	1 flangia/flange
430	9.3240.018	FV	10	1 dado/nut
433	5300.8546.028	F AC	1	1 staffa/brace (per mot./for st.eng.Bosch)
434	9.7565.007	F C 10	1	1 rondella/washer
435	9.7625.012	FV C 10	1	1 rondella/washer
436	9.1770.004	F C 10	1	1 bullone/bolt M 8 X 1,25 X 20
437	9.7565.004	F C 10	2	2 rondella/washer
438	9.1760.003	F	10	2 bullone/bolt M 6 X 1 X 12
442	2830.5040.004	SV C	1	1 interruttore/switch key
"	2760.5041.020	FV C	1	" " Bosch
451	5000.8760.044	N	1	1 supporto/support
452	9.7625.012	FV C 10	2	2 rondella/washer
453	9.3240.018	FV	10	2 dado/nut
454	9.7565.007	F C 10	2	2 rondella/washer
455	9.1770.006	S	10	2 bullone/bolt M 8 X 1,25 X 25
456+503= =2830.3730.036	FV C	1	FILTRO COMBUSTIBILE ESTERNO EXTERNAL FUEL FILTER	
457	9.4670.016	FV C 10	2	2 guarnizione/joint
458+412+413= =500.6646.075 =5000.6646.099	F C D C	1 1	PORTINA/CASE COVER 6LD325-360-400 std. per giochi ass.rid./for red.radial clear.	
459+507+508= =500.6647.045 =5000.6647.046	S IC S IC	1 1	PORTINA DI FONDO/OIL PAN std. x 6LD325-325/C-360 std. x 6LD400-400/C & profonda/deep x 6LD325-325/C-360	
460+	500.4601.003	FV C 50	1	guarnizione/joint
461+	500.4776.016	S C 10	1	guarnizione/joint

FIG. FIG.	MATRICOLA P.NO	Q.TA Q.TY	NOTE REMARKS	GR. 6 - 1.5302.145 PAG. 13
462	500.1745.001 S C	1	bulbo/oil pipe std. x 6LD325-325/C-360	
-	5000.1745.002 D C	1	std. x 6LD400-400/C & x port.prof.su/deep pan on 6LD325-325/C-360	
463	500.2175.019 FV C	1	cartuccia olio/oil filter element	
464	560.9680.013 SV C	1	valvola pressione/pressure oil valve	
465	500.9070.012 S C	1	tappo valvola/valve cap	
466	9.4670.021 FV C	10	guarnizione/joint	
467	500.5755.049 FV C	10	molla/spring	
468	500.5725.032 FV C	10	molla/spring	
469	9.1200.016 FV C	10	anello OR/rubber oil seal	
470	500.9060.008 FV C	1	tappo filtro/filter cap	
471	500.6427.035 F C	2	piede/engine mount std. x 6LD325-325/C-360	
472	5000.7330.075 S BC	1	per pressostato/for pressure switch	
▪	2790.7330.019 D A	1		
▪	5000.7330.138 D C	1	per interruttore/for switch by press.oil	
473	9.4670.062 DVBC	10	guarnizione/joint	
▪	9.4670.058 FVAC	10		
474	9.1901.058 FVIC	10	bullone raccordo/connection bolt M 6	
▪	9.1901.048 SVAC	10	M 8	
477	9.3240.066 FV C	10	dado/nut	
478	9.7565.011 F C	10	rondella/washer	
479	9.6800.020 F	10	prigioniero/stud M 10 X 35 (50)	
480	276.2145.014 FVAC	1	cappuccio/rubber cap	
481+	9.1210.030 FV C	10	anello tenuta/seal ring 6LD325/C-400/C	
482+413+481=			PORTINA/CASE COVER 6LD325/C-400/C	
	=503.6646.076 D C	1	std.	
483	9.3000.040 S C	1	cuscinetto/ball bearing 6LD325/C-400/C	
484	9.1770.009 D C	10	bullone/bolt M 8 X 1,25 X 35	
485	5300.8546.031 S AC	1	per mot.avv./for start.eng. Fems/Marelli	
503+	2830.2175.045 FVAC	1	cartuccia combustib./fuel filter element	
504	5000.9375.020 D C	1	tubo da filtro comb.staccato a pompa in. pipe from remote filter to pump (mm 1036)	
▪	5000.9375.079 N	1	tubo da filtro comb.sul mot.a pompa in. pipe from f.filter on engine to inj.pump	
505	9.4670.016 FV C	10	guarnizione/joint	
506	9.1901.032 FVIC	10	bullone raccordo/connection bolt	
507+	9.4670.013 FV C	10	guarnizione/joint	
508+	9.8965.032 S AC	10	tappo/oil drain plug	
509	9.4780.005 S	10	prigioniero/stud M 8 X 18 (30)	
510	9.7565.007 F C	10	8 rondella/washer	
511	9.3240.016 FV C	10	8 dado/nut	
512	5000.8506.009 N	1	squadretta/angle bracket	
513	5000.8506.008 N	1	angle bracket	
514	276.6740.088 FVAC	10	presa regol./inlet volt.reg. Saprisa	
▪	276.6740.089 SVAC	10	Ducati	
▪	276.6740.090 SVAC	10	x reg.Ducati con spia c.b./with c.b.Light	
515+	9.3030.028 FV C	10	cuscinetto/hall bearing std.	
▪	9.3030.046 S	1	per portina con giochi assiali ridotti for cover case with reduced rad.clearance	
516+412+515+562=			x 6LD325-360-400 FLANG. A & B SAE J 609 A	
	=5000.6646.097 D C	1	std.	
	=5000.6647.001 N	1	con giochi ass.ridotti/with red.clearance	
517+	500.4500.091 FV C	10	2 guarnizione/joint	
518	9.7565.007 F C	10	2 rondella/washer	
519	9.3240.019 FV C	10	2 dado/nut	
521	9.9790.037 FV C	10	3 vite/screw	
534	9.7625.010 FV C	10	10 rondella/washer	



FIG. MATRICOLA Q.TA NOTE GR. 6 - 1.5302.145  
 FIG. P.NO Q.TY REMARKS PAG. 14

535	9.1770.004	F C	10 10	bullone/bolt M 8 X 1,25 X 20
536	5000.6428.065	S C	2	piede/eng.mount std. 6LD400-400/C & x port.prof.su/deep pan on 6LD325-325/C-360
537	5000.6428.036	D C	1	piede lato scarico/exhaust side mount
	5000.6428.037	D C	1	piede lato aspirazione/inlet side mount
539	9.9730.023	N	2	vite/screw M 8 X 1,25 X 10
540	2760.7362.027	FVIC	1	regol.tensione/voltage regul:12 V-12 A
	9040.7362.066	FVIC	1	" 12 V-12 A - spia c.b./c.b.light
541	9.1770.004	F C	10 2	bullone/bolt M 8 X 1,25 X 20
542	9.7565.007	F C	10 2	rondella/washer
543	9.3240.018	FV	10 2	dado/nut
544	530.3902.034	S BC	1	flangia per avv.el./flange for el.start.
545	500.5462.089	F IC	1	marmitta/muffler std. (avv.fune/rope st.)
	5000.5462.094	S C	1	marmitta pred.per prot.(mot.con avv.fune) muffler suitable for guard (rope start.)
546	5000.6927.048	D C	1	protezione/guard
547	530.3700.132	FV C	1	filtro a secco/dry air cleaner std.
548	530.2175.050	FV C	1	cartuccia filtro aria/air cl.element
552	9.3203.047	FV C	10 5	dado/nut
553+	.....			vedi/see fig.No. 254+...
554	540.5801.087	SV C	10 1	molla/spring std.
	540.5801.196	D C	10 1	" " special mini-voiture
555	540.6140.135	DV C	1	perno/pin std.
	5400.6140.136	D C	1	per gruppi elettrog./for generating sets
556+259+266+267=	=540.5200.176	S C	10 1	LEVA COMANDO POMPA INIEZIONE INJECTION PUMP CONTROL LEVER
557+320+324=				POMPA OLIO/LUB.OIL PUMP
	=540.6605.049	SV C	1	x 6LD325-360-400 std.
	=5400.6605.050	S C	1	x 6LD325-360-400 gr.elettrog./gen.sets
	=543.6605.052	D C	1	x 6LD325/C-400/C std.
559	520.2380.177	FV C	1	cilindro/cylinder 6LD325-325/C
	530.2380.172	FV C	1	" " 6LD360
	540.2380.132	FV C	1	" " 6LD400-400/C
560+245+246+271+304+ 305+306+329+377+415=				BASAMENTO COMPLETO CRANKCASE
	=520.1510.216	D C	1	std. x 6LD325-325/C
	=540.1510.171	S C	1	std. x 6LD360-400-400/C
	=5400.1510.181	D C	1	x el.magnet.comando/control stop
	=5400.1510.260	N	1	x disp. -REN- /preset for -REN- device
561	9.9732.047	D C	10 1	vite/screw M 12 X 1,5 X 20
565	9.1760.001	FV	10 4	bullone/bolt M 6 X 1 X 10
566	9.9790.037	FV C	10 1	vite/screw
567	260.5390.006	S C	10 1	manicotto/rubber sheating
569	9.9731.030	D	10 2	vite/screw M 8 X 1,25 X 12
570+	500.4500.091	FV C	10 1	guarnizione/joint
571+	9.7626.054	S AC	10 1	rondella/washer
572	9.3203.045	N	10 2	dado/nut
574	5000.6010.066	N	1	pattino/guard pad
575	530.3526.097	N	4	distanziale/spacer
576	9.7625.012	FV C	10 4	rondella/washer
577	9.1770.007	F C	10 4	bullone/bolt
578	5000.1213.143	N	10 1	anello/ring
579	5000.6495.029	N	1	pistoncino/plunger
580	9.1202.013	FV C	10 1	anello/ring
581	5000.5625.006	N	10 1	molla/spring
582	5000.3902.074	N	1	flangia f.olio est./ext.oil filt.flange

FIG.	MATRICOLA	Q.TA	NOTE	GR. 6 - 1.5302.145
FIG.	P.NO	Q.TY	REMARKS	PAG. 15
583	276.4670.014	SV C 10	1	guarnizione/joint
584	9.8965.003	FV C 10	1	tappo/plug
585	9.4670.058	FV C 10	1	guarnizione/joint
586	9.9732.074	S C 10	2	vite/screw M 8 X 1,25 X 20
587	9.4670.039	FV C 10	1	guarnizione/joint
588	9.8965.021	S C 10	1	tappo/plug
589	904.2175.040	FV C	1	cartuccia olio/extern.oil filter element
590	9.4670.061	FVIC 10	4	guarnizione/joint
591	5600.5953.048	N	10	4 nippl/nipple
592	8320.9485.029	S C	2	tubo olio/oil pipe (mm 544)
*	5000.9485.081	S C	2	(mm 270)
593	276.7330.066	N	1	raccordo/connection
594	5000.9220.028	N	1	testina/oil filter head
595	5000.3902.129	N	1	flangia f.olio stacc./remote oil f.flange
597+	3600.6491.013	FVAC	1	pipetta/pipe elbow
598	273.7300.057	FV C 10	1	raccordo/connection
599	9.3630.008	F C 10	1	fascetta/clamp
607	9040.2900.069	F C	1	cruscotto/dashboard
608	9040.2900.070	F C	1	cruscotto/dashboard
609	2760.2750.111	F C	1	coperchio/switch key cover
610	2760.5450.009	FV C	1	manometro olio/pressure gauge
614	530.5460.188	F AC	1	marm.per mot.con avv.el./el.st.muffler
*	5300.5460.216	S C	1	marmitta insonorizz./denoised muffler
*	5000.5460.228	N	1	marmitta insonor.predisp.per protezione denoised muffler preset for muffler guard
628	360.2900.064	S C	1	cruscotto/dashboard
629+	500.5496.113	SVAC	1	massa filtrante/filtering elem. diam.=124
630+	276.4115.048	F C 10	2	gancio/hook
631+	.....			vedi/see fig. No. 9+...
632	500.7301.006	DV C 10	1	raccordo/connection
633	260.4650.037	DV C 10	1	guarnizione/joint
634+	276.2135.056	N	10	1 cappellotto/cap
635	540.2670.022	N	1	1 coperchio puleggia/pulley cover
636	9.3203.050	N	10	1 dado/nut
637	9.1760.093	N	10	1 bullone/bolt M 6 X 1 X 85
638	5000.6927.109	N A	1	1 protezione marmitta/muffler guard
639	9.9790.039	FV C 10	3	vite/screw M 6 X 1 X 12
43+71+79+147+272+			SERIE GUARNIZIONI	
287+305+414+460+461+			GASKET SET	
517+570=				
	=520.8180.092	FV CR	1	x 6LD325-325/C
	=530.8180.082	FV CR	1	x 6LD360
	=540.8180.063	SV CR	1	x 6LD400-400/C

DISVI/RICA

\*\*\*\*\*

21.11.1986

\*\*\*\*\*

DESCRIZIONI NON IMPEGNATIVE  
SUBJECT TO MODIFICATIONS

aggiornata al 21.11.1986

MATERIALE DI RETTIFICA  
GRINDING WORKSHOP PARTS LIST  
MATERIEL POUR RECTIFIEUR

GR. 6 CS  
PAG.16

MOTORI-ENGINES-MOTEURS GR. 6 Cilindro staccato/Detacheable cylinder

FIG. NO.	MATRICOLA PART NO.	Q.TA Q.TY	NOTE REMARKS
80+	500.4845.071 FVICR10	1	guida v.asp./inlet v.guide std.
"	500.4845.075 FVICR10	1	" " " +0,50
82+	500.4845.030 FV CR10	1	guida v.scar./exhaust v.guide std.
"	500.4845.052 FV CR10	1	" " " +0,50
141+	283.8000.036 FVACR10	1	sede v.aspiraz./inlet v.seat
142+	283.8000.037 FVACR10	1	sede v.scarico/exhaust v.seat
151+	520.8211.079 F CR10	1	+0,50 x 6LD325-325/C serie segm./ring set
"	520.8211.080 F CR10	1	+1,00 " " "
"	530.8211.046 F CR10	1	+0,50 x 6LD360 " " "
"	530.8211.047 F CR10	1	+1,00 " " "
"	540.8211.017 F CR10	1	+0,50 x 6LD400-400/C " " "
"	540.8211.018 F CR10	1	+1,00 " " "
221+151+222+223=			PISTONE COMPLETO (TASSATIVO 3 CAVE) PISTON ASS.Y (MUST BE 3 GROOVES)
	=520.6500.319 F CR	1	+0,50 x 6LD325-325/C
	=520.6500.320 F CR	1	+1,00 " " "
	=530.6500.239 F CR	1	+0,50 x 6LD360 " " "
	=530.6500.240 F CR	1	+1,00 " " "
	=540.6500.151 F CR	1	+0,50 x 6LD400-400/C
	=540.6500.152 F CR	1	+1,00 " " "
284	360.1640.067 F ICR	1	bronz.biella/large end bushing -0,25
"	360.1640.068 F ICR	1	" " " -0,50
325+	520.9652.040 FVACR10	1	valvola aspirazione/inlet valve
327+	520.9685.051 FVACR10	1	valvola scarico/exhaust valve
340	500.1611.013 F ICR	1	bronz.l.volano/flywheel side bear. -0,50
"	500.1611.014 F ICR	1	" " " -1,00
374	530.1611.019 F ICR	1	bronz.l.distrib./gear side bearing -0,50
"	530.1611.020 F ICR	1	" " " -1,00
43+71+79+147+272+ 287+305+414+460+461+ 517+570=			SERIE GUARNIZIONI GASKET SET
	=520.8180.092 FV CR	1	x 6LD325-325/C
	=530.8180.082 FV CR	1	x 6LD360
	=540.8180.063 SV CR	1	x 6LD400-400/C