

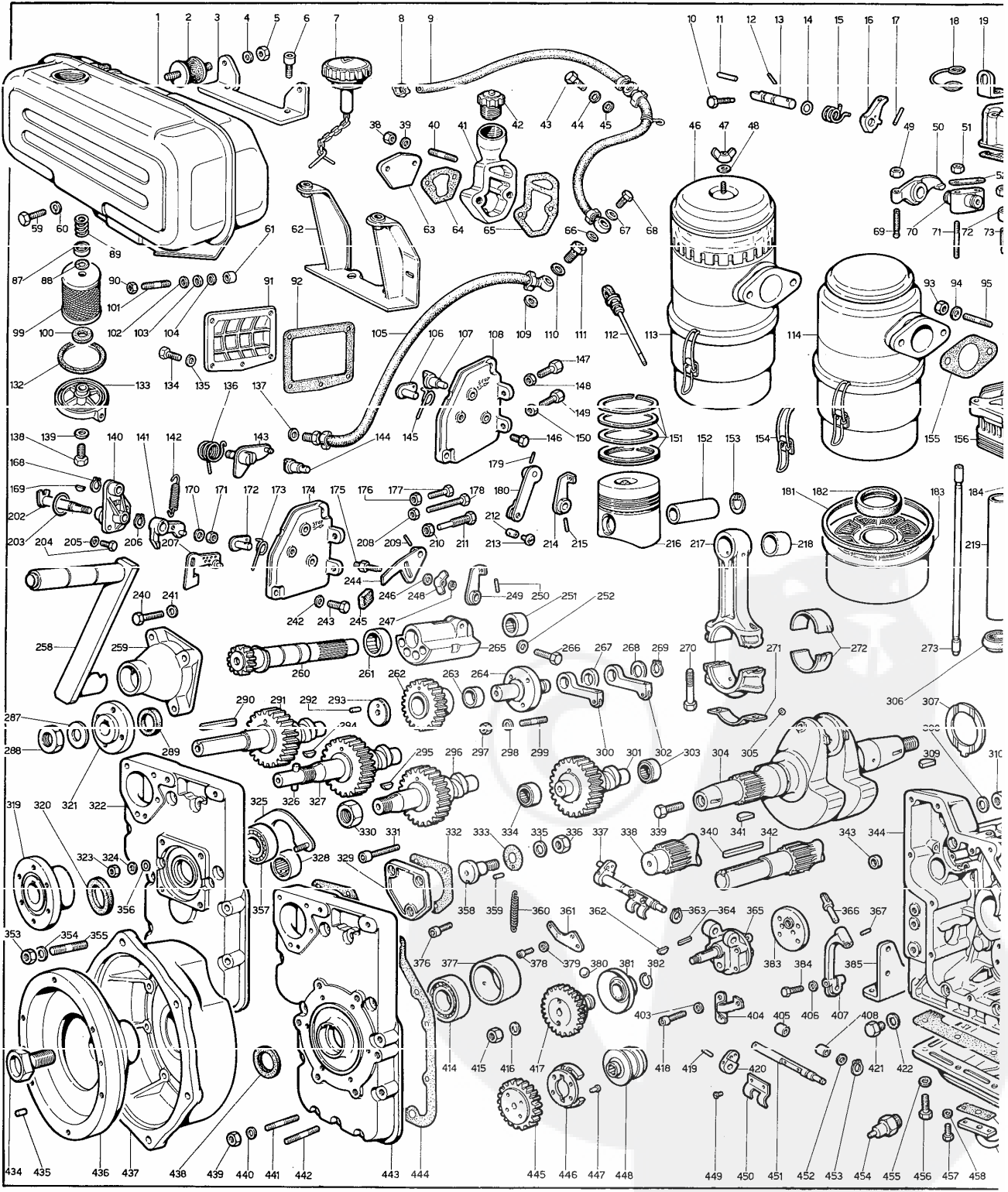
**RICAMBI PER MOTORE STANDARD.**  
 PER APPLICAZIONI SPECIALI CONSULTARE

**PIECES POUR DES MOTEURS STANDARD.**  
 POUR LES APPLICAZIONI SPECIALI CONSULTARE

**SPARE PARTS FOR 3  
 FOR SPECIAL APPLIC  
 CATALOG AT SERVIC**

- 7 710
- 7 720
- 7 723
- 7 725

- 7 LD 600
- 7 LD 665
- 7 LD 740
- 7 LD 665/C
- 7 LD 665/F



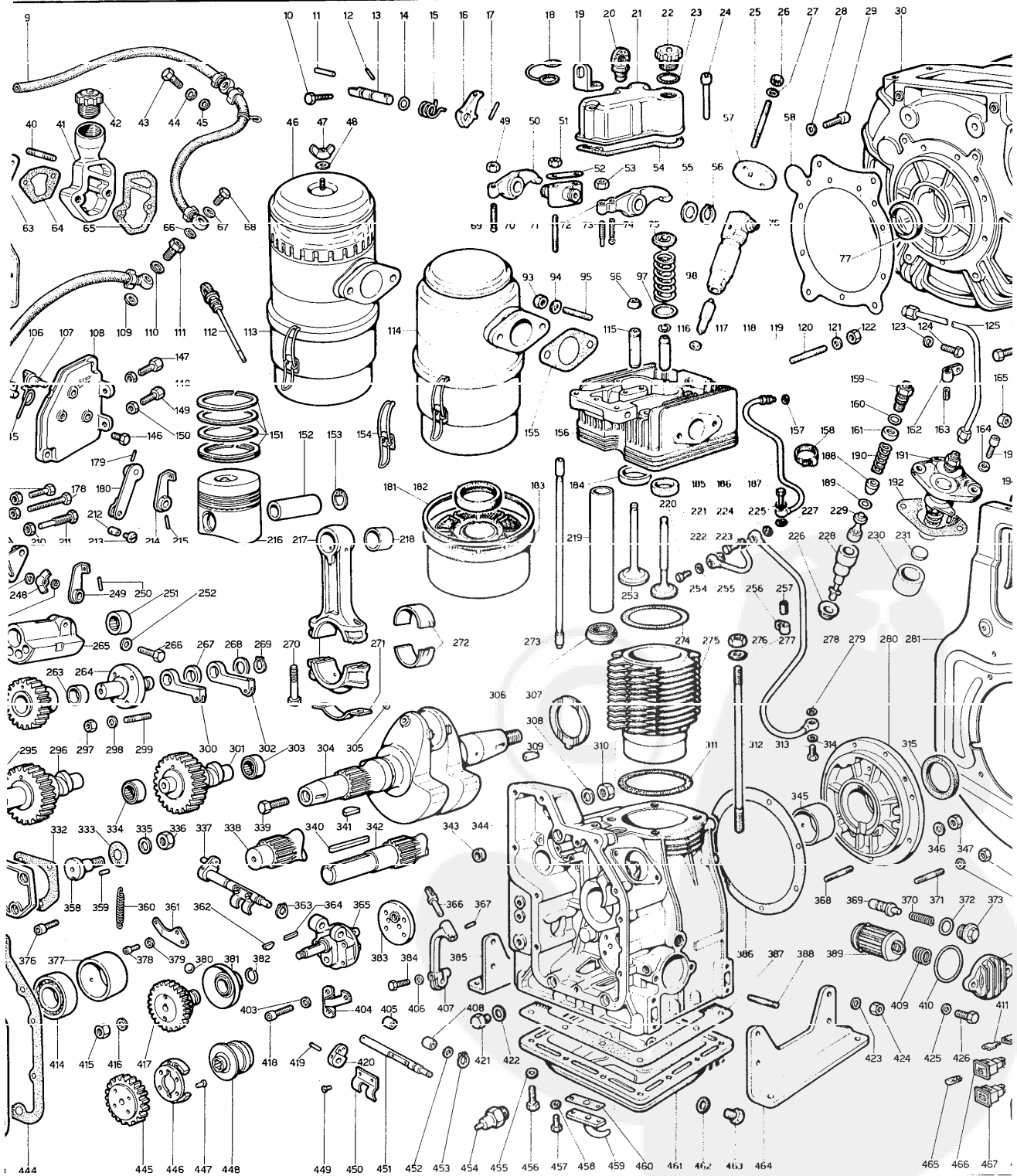
ARD.  
CONSULTARE

PIECES POUR DES MOTEURS STANDARD.  
POUR LES MOTEURS

SPARE PARTS FOR STANDARD ENGINE.  
FOR SPECIAL APPLICATIONS SEE MASTER  
CATALOG AT SERVICE CENTERS.

ERSATZTEILE FÜR STANDARD-MO  
FÜR SONDERANFERTIGUNGEN SIE  
ERSATZTEILKATALOG BEI SERVICE  
WERKSTÄTTEN.

- 7 LD 600
- 7 LD 665
- 7 LD 740
- 7 LD 665/C
- 7 LD 665/F

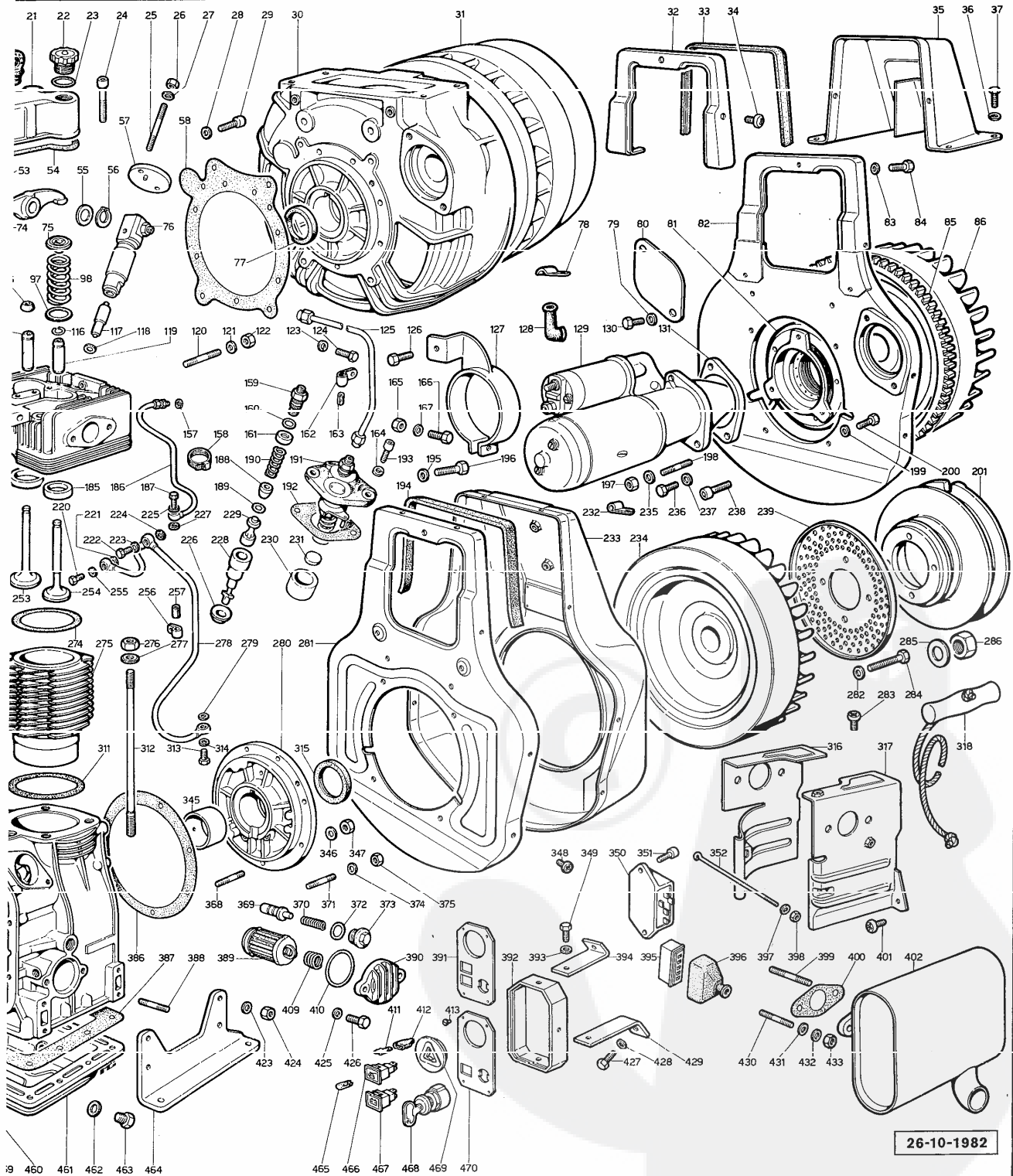




STANDARD ENGINE.  
FOR APPLICATIONS SEE MASTER  
CATALOG ENTRIES.

ERSATZTEILE FÜR STANDARD-MOTOREN.  
FÜR SONDERANFERTIGUNGEN SIEHE  
ERSATZTEILKATALOG BEI SERVICE  
WERKSTATTEN.

REPUESTOS PARA MOTORES STANDARD.  
PARA APLICACIONES VEASE CATALOGO  
EN LAS ESTACIONES SERVICE.



26-10-1982

INFORMATICA COMPONENTI
PARTS DATA SHEET
INFORMATIQUE PIECES

MOTORI STANDARD TIPO/STD.ENGINE TYPE
MOTEURS STD.TYPE-

- 710....7 LD 600
710I....7 LD 600/I
715....7 LD 600/F
720....7 LD 665
720I....7 LD 665/I
723....7 LD 665/C
725....7 LD 665/F
7 LD 740
7 LD 740/I
7 LD 740/F

VEDI TAVOLA RICAMBI MATR.
SEE SPARE PARTS TABLE P.NO
VOIR TABLEAU PIECES DETACHEES REF. } ..... 1.5302.070

NOTE/REMARKS/REMARQUES

- F PARTICOLARE DI ALTA MOVIMENTAZIONE. FAST MOVING PART.
S PARTICOLARE DI MEDIA MOVIMENTAZIONE. MEDIUM MOVING PART.
D PARTICOLARE DI BASSA MOVIMENTAZIONE. SLOW MOVING PART.
E AD ESAURIMENTO. EXHAUSTING PART.
N PARTICOLARE NUOVO O FORNITO SU RICHIESTA. NEW PART OR PART SUPPLIED UPON REQUEST.
A VALIDO DAL MOTORE... (VEDI CIRC.TECNICA)
B VALIDO FINO AL MOTORE... (VEDI CIRC.TECNICA)
I INTERCambiabile. VEDI PRECEDENTE \*B\*
V STOCK VITALE PER OFFICINE SERVICE.
C STOCK VITALE PER COSTRUTTORI, ESPORTATORI, ENTI DI STATO.
R STOCK VITALE PER RETTIFICA.
10/50/2 QUANTITA' MINIMA FORNIBILE.
\* GRUPPO COMPLETO/ASSEMBLY/GROUPE COMPLETE.
+ COMPONENTE DEL GRUPPO/ASSEMBLY COMPONENT/COMPOSANT DU GROUPE.

SERIE GUARNIZIONI/GASKET SET.... 710.8180.056
SERIE ACCESSORI/ACCESSORY SET... 710.8140.061
BLOCCO MOTORE/SHORT BLOCK..... 715.8140.062 7LD600/F-665/F
7100.1560.042 7LD600
7200.1560.040 7LD665
7250.1560.071 7LD665/F L.FRANCE
7400.1560.072 7LD740

Table with 4 columns: FIG. NO., MATRICOLA PART NO., FIG. NO., MATRICOLA PART NO. containing various part numbers and quantities.

FIG. NO. MATRICOLA PART NO.

Table with 3 columns: FIG. NO., MATRICOLA PART NO., and a third column with quantities or codes. Contains a long list of parts and their specifications.

NO.	MATRICOLA PART NO.	FIG. NO.	MATRICOLA PART NO.	FIG. NO.	MATRICOLA PART NO.
77	9.1213.030 S C 10* *PER MOTORE/FOR ENGINE 600/F-665/F	130	9.1790.027 S 10	170+	9.7625.012 FV C 10 560.6330.069 S *
78	710.3617.024 S 10	131	715.3902.024 N		*GRUPPO ELETTR./EL.GENERATOR
79	9.7565.013 FV C 10	132+	260.4430.071 10	171+	9.7625.012 FV C 10
80	715.6300.021 D	133+138+139+	=273.2605.023 F IC	172+	710.5203.080 N
81	283.1156.090 FVIC			173+	710.5660.026 S 10
82	710.6370.100 D A *	134	9.1770.043 S 10	174+144+172+173+175+	
	*AVV.ELETTR./EL.STARTING	135	9.7565.007 FV C 10	209+244+245+246+247+	
83	9.7565.007 FV C 10	136+	710.5680.062 S 10	248+249+250+	
84	9.1770.002 F C 10	137	9.4670.003 V 10	=710.2691.037 S	
85+	PER MOTORE/FOR ENGINE 600-665-740	138+	9.1760.076 N A	COMANDO ACC.E STOP A MANO	
	710.2816.023 SV C	139+	9.1202.052 N A 10	HAND THROTTLE AND STOP	
	PER MOTORE/FOR ENGINE 600/F-665/F	140+136+141+143+168+		175+	710.2501.008 D 10
	904.2816.025 SV C	169+170+171+202+203+		176	9.3240.008 F C 10
	PER MOTORE/FOR ENGINE 665/C	200-		177	9.1760.027 N 10
	713.2816.026 D C	=710.8785.044 S		178	9.1760.083 N 10 9.1760.074 N *
86+*	7100.9883.099 S C 600-665	140+136+143+168+170+			*GRUPPO ELETTR./EL.GENERATOR
	=7130.9884.001 D I 665/C	171+2020+203+206+207+		179+	9.3240.018 F C 10 9.8430.023 FV C 10
	=740.9885.077 D C 740	PER MOTORE/FOR ENGINE 665/F L.FRANCE		180+	VEDI/SEE NO.108+
		=710.8785.060 N		181	291.4776.032 F C 10
87+	273.3930.019 F C 10	141+	710.5204.003 S	182	270.3525.080 F C 10
88+	9.1200.032 FV C 10	142	PER MOTORE STANDARD	183	272.5496.052 FV C 10
89+	273.5575.006 FV C 10		FOR STANDARD ENGINES	184+	276.8000.031 FV CR10
90	9.3203.019 S I 10		-3000 G/1-RPM	185+	710.8000.057 FV CR
91	710.2640.007 S		710.5655.036 FV C 10	186	710.9485.042 S C
92+	710.4431.035 50		-2200 G/1-RPM	187	9.1900.064 FV C 10
93	9.3240.037 F C 10		710.5655.054 N	188	271.7470.003 S C
94	9.7555.008 FV C 10		PER GRUPPI ELETTRICI	189	271.4760.015 D 10
95	9.6800.004 FV C 10		FOR ELECTR.GENERATORS	190	271.5755.034 S 10
96	500.2135.072 FV C 10		-3000 G/1-RPM	191	PER MOTORE/FOR ENGINE 600-600/F-665-665/C-665/F
97	710.3430.067 S C 10		710.5655.052 S		710.6590.032 SV C
98	260.5755.004 FV C 10		-1800 G/1-RPM		710.6590.045 D BOSCH
			710.5655.036 FV C 10		PER MOTORE/FOR ENGINE 740-740/F
99+87+88+89+100+			-1500 G/1-RPM		190.0590.046 S C BOSCH
132+133+138+139+			710.5655.058 U		500.4580.023 50
=273.2720.015 FV C			-665/F L.FRANCE		500.4580.024 50
			725.5655.075 N		500.4580.029 50
99+	273.2175.009 FV C	143+	710.6165.008 N	193	9.9730.100 FV C 10
100+	273.4490.017 10	144+	710.6141.040 N	194	710.4570.018 50
101	9.6780.012 FV C 10	145+	710.5660.026 S 10	195	9.7565.007 FV C 10
102	7200.7701.029 N	146+	9.1760.001 F C 10	196	9.1770.002 F C 10
103	9.7625.061 S C 10	147	2760.9180.042 FV C 10	197	9.3240.033 F C 10
104	9.7625.061 S C 10	148	9.3240.019 F C 10	198	9.6800.056 FV C 10
105	710.9374.046 FV C	149	2760.9180.042 FV C 10	199	9.7565.004 FV C 10
106+	710.5203.080 N	150	9.3240.019 F C 10	200	9.1760.005 F C 10
107+	710.6141.040 N	151+	PER MOTORE/FOR ENGINE 600-600/F	201	PER MOTORE/FOR ENGINE 600-665-740
108+106+107+145+146+			710.8210.083 FV C 10 STD.		710.6961.021 S C
179+180+214+215+			710.8210.084 FV CR10 +0,50		PER MOTORE/FOR ENGINE 665/C
=710.2691.038 S C			710.8210.085 S CR10 +1,00		713.6961.022 S
COMANDO ACC.E STOP A DISTANZA			PER MOTORE/FOR ENGINE	202+	710.6141.055 D
ORIZZONTALE			665-665/C-665/F		725.6140.116 N *
HORIZONTAL REMOTE THROTTLE AND			720.8210.089 FV C 10 STD.		*GRUPPO ELETTR./EL.GENERATOR
STOP			720.8210.090 FV CR10 +0,50	203+	9.1200.082 FV C 10
			720.8210.091 S CR10 +1,00	204	9.1760.005 F C 10
			PER MOTORE/FOR ENGINE	205	9.7565.004 FV C 10
			740-740/F	206+	9.1240.004 F C 10
			740.8211.003 SV C 10 STD.	207+	725.5200.142 N *
			740.8211.004 SV CR10 +0,50		*GRUPPO ELETTR./EL.GENERATOR
			740.8211.005 S CR10 +1,00	208	9.3240.008 F C 10
109	9.4670.015 V 10	152+	710.8480.026 S C	209+	9.8430.023 FV C 10
110	9.4670.015 V 10	153+	9.1240.026 FV C 10	210	9.3240.058 S 10
111	710.1901.012 N I	154	276.4115.048 F C 10	211	530.8576.007 FV C
112	270.4400.027 FV C 10	155+	710.4501.003 50	212	90.6000.031 FV C 10
113	272.3702.019 S C	156+115+116+119+184+		213	9.9790.023 FV C 10
114	272.3702.026 F C	185+		214+	710.5203.011 N
115+	710.4845.073 FV CR10	=710.9201.054 SV C		215+	9.8430.023 FV C 10
	710.4845.063 FV CR10 +0,50	=715.9201.055 S C *			
116+	710.1160.021 S C 10	*PER DECCOMPRESSIONE		216+151+152+153+	
117+	710.6531.033 FVIC	*WITH DECCOMPRESSION RELEASE		PER MOTORE/FOR ENGINE 600-600/F	
118	9.4670.005 V 10 0,50			=710.6502.048 FV C STD.	
	9.4670.006 V 10 1,00	157	9.4670.003 V 10	=710.6502.049 FV CR +0,5	
119+	710.4845.072 FV CR10	158	9.3630.037 N	=710.6502.050 S CR +1,0	
	710.4845.062 FV CR10 +0,50	159	271.7265.008 D	PER MOTORE/FOR ENGINE 665-665/C-665/F	
	9.4780.074 FV C 10	160	9.1200.031 FV C 10	=720.6502.066 FV C STD.	
120	9.4780.074 FV C 10	161	260.7980.020 D 10	=720.6502.067 FV CR +0,5	
121	9.7565.007 FV C 10	162	2830.3617.016 S 10	=720.6502.068 F CR +1,0	
122	9.3240.018 F C 10	163	260.5390.006 S 10	PER MOTORE/FOR ENGINE 740-740/F	
123	9.7565.007 FV C 10	164	9.7565.007 FV C 10	=740.6500.100 SV C STD.	
124	9.1770.042 S 10	165	9.3240.018 F C 10	=740.6500.101 SV CR +0,5	
125	710.9374.044 S C	166	9.1770.006 F C 10	=740.6500.102 S CR +1,0	
126	9.1770.002 F C 10	167	9.7565.007 FV C 10		
127	7100.8546.007 S C	168+	9.1240.004 F C 10		
128	7100.6491.004 S C 10	169+	9.2260.061 S 10		
129	PER MOTORE/FOR ENGINE 600-665-740				
	710.5840.032 S C				
	PER MOTORE/FOR ENGINE 600/F-665/F				
	904.5840.034 FV C				
	PER MOTORE/FOR ENGINE 665/F L.FRANCE				
	725.5840.074 N 24V				

FIG. NO.	MATRICOLA PART NO.	FIG. NO.	MATRICOLA PART NO.	FIG. NO.	MATRICOLA PART NO.
165+360+361+362+378+363+		419+	9.8430.023 FV C 10		INFORMATICA COMPONENTI MOTORE STD. PARTS DATA SHEET STD.ENGINE TYPE INFORMATIQUE PIECES MOTEUR TYPE
179+383+405+408+419+		420+	710.5265.007 S		
20+449+450+451+452+		421	9.8965.003 FV C 10		
33=		422	9.4670.015 V 10		
PER MOTORE/FDR ENGINE		423	9.7565.029 S C 10		
665/F L.FRANCE		424	9.3240.033 F C 10		
=715.6605.043 N A		425	9.7565.007 FV C 10		
66+	710.6231.032 D	426	9.1770.043 S 10		
67+	9.8430.002 N 10	427	9.1760.001 F C 10		
68+	9.6780.076 FV C 10	428	9.7565.004 FV C 10		
69	500.9680.007 FV C	429	7100.8505.086 N		
70	500.5755.049 FV C 10	430	9.6800.050 FVIC 10		
71+	9.6780.045 D 10	431	9.7625.019 S C 10		
72	9.4670.021 10	432	9.7665.011 FV C 10		
73	500.9070.012 S C	433	9.3240.053 F C 10		
74	9.7565.007 FV C 10	434	2910.1862.013 F IC		
75	9.3240.018 F C 10	435	9.8430.054 S 10		
76	9.9730.025 S 10	436	270.2050.060 S		
77	710.1611.029 FVIC STD.	437	2790.2031.009 S		
	710.1611.027 FVICR -0,5	438	PER MOTORE/FDR ENGINE		
	710.1611.028 FVICR -1,0		600-665-740		
78+	9.9730.008 S 10		9.1210.031 FV C 10		
79+	9.7565.004 FV C 10	439	9.3240.018 F C 10		
80+	9.8245.010 D 10	440	9.7565.007 FV C 10		
81+	VEDI/SEE NO.417	441+	9.6780.011 S 10		
82+	500.1160.011 SV C 10	442+	9.6780.064 S 10		
83+	PER MOTORE/FDR ENGINE	443	PER MOTORE/FDR ENGINE		
	600-665-740		600-665-740		
	710.3855.031 D A		710.6646.016 D C		
	PER MOTORE/FDR ENGINE	444+	710.4601.012 50 0,30		
	600/F-665/C-665/F-740/F		710.4601.038 50 0,20		
	723.3855.029 D A				
34.	9.1760.024 F C 10	445+446+447=			
35	710.6428.027 S C		=710.4935.094 D I *		
36+	710.4700.098 N 50 0,30		*PER GRUPPI ELETTROGENI		
	710.4701.016 N 50 0,10		*FOR ELECTR. GENERATORS		
	710.4701.018 N 50 0,40				
37+	710.4601.011 50	446+	500.5496.060 S C *		
38	9.6800.053 S 10		*PER GRUPPI ELETTROGENI		
39	710.2175.025 FV C		*FOR ELECTR. GENERATORS		
40	710.2751.038 S C	447+	9.7376.034 N 10		
41	9040.5981.018 N	448	500.4896.002 S		
42	9040.2900.060 N	449+	9.9810.002 D 10		
43	9.7625.092 N 10	450+	PER MOTORE/FDR ENGINE		
44	7100.8505.085 N		600/F-665/C-665/F		
45	276.6740.088 FVAC 10		500.5201.034 N		
	SAPRISA		PER MOTORE/FDR ENGINE		
	276.6740.089 FVAC 10		665/F L.FRANCE		
	DUCATI		500.5202.093 N		
	276.6740.090 FVAC 10	451+	PER MOTORE/FDR ENGINE		
	UCATI RIC.BATT./WITH CHARG.LIGHT		600/F-665/C-665/F		
6	276.2145.014 F AC		710.6140.112 N		
7	9.7625.007 S C 10				
8	9.3240.003 F C 10	451+419+420=			
9	9.6800.056 FV C 10		PER MOTORE/FDR ENGINE		
0+	710.4500.097 10		665/F L.FRANCE		
1	9.9790.037 FV C 10		=725.6140.114 N		
2	710.5462.013 SV C	452+	9.7625.079 N		
3	9.7565.004 FV C 10	453+	9.1210.002 D 10		
4	710.8300.042 D	454	276.6745.005 FV C 10		
5+	PER MOTORE/FDR ENGINE	455	9.7565.007 FV C 10		
	665/F L.FRANCE	456	9.1770.056 S 10		
	725.1580.091 S A 10	457	9.1760.005 F C 10		
	9.3030.051 N *	458	9.7565.004 FV C 10		
	*PER GRUPPI ELETTROGENI	459	710.9320.060 D		
	*FOR ELECTR. GENERATORS	460+	710.4740.026 50		
6	9.7565.004 FV C 10	461	710.6646.017 S C		
			7250.6647.053 N *		
7+366+367=			*PORTINA PROFONDA		
=710.5204.004 S			*DEEP OIL PAN		
8+	PER MOTORE/FDR ENGINE	462.	9.4670.016 V 10		
	665/F L.FRANCE	463	9.8965.005 FV C 10		
	725.1580.092 N A 10	464	710.6428.026 S C		
	9.3030.051 N *	465	9040.5175.119 N		
	*PER GRUPPI ELETTROGENI	466	9040.6612.063 N		
	*FOR ELECTR. GENERATORS	467	9040.6612.064 N		
	500.5725.032 FV C 10	468	2760.5041.020 FV C		
	9.1202.007 FV C 10	469	9040.2615.021 S C		
	6100.9180.051 N 10	470	9040.5981.019 N		
	2118.047 N 10				
	9.9820.087 N 10				
	9.3022.037 S INDUSTR.	54+64+65+92+155+192+			
	9.3240.066 S 10	274+311+332+333+386			
	9.7565.011 FV C 10	387+400+444+460=			
+380+381+382=			*710.8180.056 FV CR		
=710.4884.008 S IC			SERIE GUARNIZIONI		
			GASKET SET		
9.9730.016 FV C 10					

PER TAVOLA RICAMBI  
SEE SPARE PARTS TABLE 1.5302.070  
VOIR TABLEAU PIECES DET.  
D70/SERVICE/GRM/AD/MF  
01.12.1982



FIG. NO.	MATRICOLA PART NO.	FIG. NO.	MATRICOLA PART NO.	FIG. NO.	MATRICOLA PART NO.
217+218+270=	=710.1526.020 F C	740.4730.043 S	10 0,8	327	PER MOTORE/FDR ENGINE
219*	710.1630.012 FV CR	740.4730.077 N	50 0,9		600/F-665/F
219	710.9520.030 S C	740.4730.061 N	50 1,0	328	PER MOTORE/FDR ENGINE
220	9.1900.064 FV C 10	PER MOTORE/FDR ENGINE			600/F-665/C-665/F
221	9.4670.003 V 10	600-600/F			9.3030.028 FVC 10
222	9.1900.064 FV C 10	710.2381.071 SVAC		329	710.2710.045 S C
223	9.4670.003 V 10	PER MOTORE/FDR ENGINE		330	9.3260.044 S 10
224	9.4670.003 V 10	665-665/C-665/F		331	9.9730.032 S 10
225	9.4670.003 V 10	720.2381.070 FVAC		332+	710.4431.037 50
226	500.6400.045 SV C 10	PER MOTORE/FDR ENGINE		333+	710.4560.016 50
227	9.4670.003 V 10	740-740/F		334	9.1585.053 F 10
228	PER MOTORE/FDR ENGINE	740.2381.011 SVAC		335	9.7625.055 FV C 10
	600-600/F-665-665/C-665/F	276	9.3240.048 F C 10	336	9.3203.015 S 10
	710.6578.018 FV C	277	9.7625.055 FV C 10	337+	710.5225.012 S A
	710.6578.022 S	278	710.9485.041 S C		
	PER MOTORE/FDR ENGINE	279	9.4670.003 V 10	338+305+309=	PER MOTORE/FDR ENGINE
	BOSCH	280	PER MOTORE/FDR ENGINE		600/F-665/C-665/F
	740-740/F		600-665-665/C		=713.1052.022 D C
229	740.6578.024 SV C		710.8676.027 S C		PER MOTORE/FDR ENGINE 740/F
230	500.9672.012 F C		PER MOTORE/FDR ENGINE 740		=745.1050.176 N
231	500.7215.035 FV C	281	710.6370.101 S A	339	291.1862.012 S
232	500.6030.036 FV C 10	282	9.7565.011 FV C 10	340	9.2280.050 S 10
233	7100.3617.015 N	283	9.9790.037 FV C 10	341+	9.2280.049 FV C 10
	710.2569.034 S A	284	9.1730.010 S 10		
	710.2569.032 S A	285	9.7625.037 S C 10	342+305+309+341=	PER MOTORE/FDR ENGINE
	740.2569.039 S C	286	PER MOTORE/FDR ENGINE		600-600/I-665-665/I
234	710.9882.059 D		600-665-740		=710.1052.021 D C
	713.9882.060 N		9.3260.056 F C 10		PER MOTORE/FDR ENGINE
235	9.7625.026 S C 10		PER MOTORE/FDR ENGINE 665/C		740-740/I
236	9.1790.030 N		9.3260.027 S 10		=740.1050.140 D C
237	9.7565.013 FV C 10	287	9.7625.054 N	343	70.1970.039 N 10
238	9.9730.015 S C 10	288	9.3260.044 S 10		
239	710.5096.026 S I	289	9.1213.056 FVIC 10	344+38+39+40+41+63+	
240	9.1770.007 S 10	290	9.2280.050 S 10	64+65+299+312+368+	
241	9.7565.007 FV C 10	291	713.1011.027 D C	371+441+442=	
242	9.7565.007 FV C 10	292	9.8430.036 FV C 10		=740.1510.131 S AC
243	9.1770.001 F C 10	293	710.6275.070 S 10	345+	710.1611.029 FVIC STD.
244+	710.5203.014 N	294	9.2280.054 S 10		710.1611.027 FVIC -0,5
245+	710.6550.021 N 10	295	9.2280.054 S 10		710.1611.028 FVIC -1,0
246+	9.7625.007 S C 10	296	713.1010.088 D C	346	9.7565.007 FV C 10
247+	9.1165.003 S 10	297	9.3240.018 F C 10	347	9.3240.018 F C 10
248+	9.3200.002 S 10	298	9.7565.007 FV C 10	348	9.9790.037 FV C 10
249+	710.5203.011 N	299+	9.6790.076 FV C 10	349	9.1760.058 S 10
250+	9.8430.023 FV C 10	300	710.5270.067 S	350	2760.7362.018 FVIC 12V 12A
251	9.1585.043 S	301	PER MOTORE/FDR ENGINE		2760.7362.022 FVIC *12V 12A
252	9.7565.011 FV C 10		600-665-740		*RIC.BATT./WITH CHARG.LIGHT
253	710.9652.030 FV CR10	301	710.1010.071 S C	351	9.9731.092 S C 10
254	710.9685.040 FV CR10	302	710.5270.086 S	352	710.9245.082 S A 10
255	9.4670.003 V 10	303	9.1585.053 F 10	353	9.3240.018 F C 10
256	7100.3617.018 N			354	9.7565.007 FV C 10
257	710.5401.011 D 10	304+305+309+341=		355	9.6780.005 FV C 10
258	715.5455.014 S		PER MOTORE/FDR ENGINE	356	9.1200.001 FV C 10
259	715.6927.003 D		600-600/I-665-665/I	357	PER MOTORE/FDR ENGINE
260	710.1055.024 S C		=710.1052.019 S C		600/F-665/C-665/F
261	9.3030.028 FV C 10		PER MOTORE/FDR ENGINE		9.3001.026 D
			740-740/I	358	710.6075.006 D
262+263=	=710.4990.051 D		=740.1050.139 S C	359	9.8430.036 FV C 10
262+	710.1610.072 S	305+	500.9000.038 FV C 10	360+	710.5550.010 S C 10
264	710.6141.008 S	306	70.4740.017 FV C 10	361+	710.6371.082 D 10
265	710.2537.023 S	307	710.1257.013 FV C 10	362+	9.2280.061 S 10
266	9.1780.008 S 10	308	9.7625.026 S C 10	363+	9.1240.002 D 10
267	710.7550.007 S 10	309+	9.2280.056 FV C 10	364+	9.2200.013 FV C 10
268	710.7701.022 S C 10	310	9.3203.015 S 10		
269	9.1240.007 F 10	311+	740.4410.053 50	365+337+360+361+	
270+	9.1780.048 F C 10	312+	710.6850.080 S C	364+378+379+383=	PER MOTORE/FDR ENGINE
271	710.6330.058 FV C 10	313	9.1900.064 FV C 10		600-665-740
272	710.1640.040 FV C	314	9.4670.003 V 10		PER MOTORE/FDR ENGINE
	710.1640.052 FV CR	315	PER MOTORE/FDR ENGINE		600-665-740
	710.1640.053 FV CR		600-665-740		=710.6605.039 SVIC
			9.1212.006 FV C 10		PER MOTORE/FDR ENGINE
273	710.1410.027 FV C		PER MOTORE/FDR ENGINE 665/C		600/F-665/C-665/F-740/F
274+	PER MOTORE/FDR ENGINE		9.1213.030 S C 10		=713.6605.040 S I
	600-600/F	316	710.5066.034 S A	365+360+361+362+378+363+	
	710.4730.059 N	317	710.5066.033 S A	379+383+405+408+419+	
	710.4730.072 N	318	283.4055.003 F C 10	420+449+450+451+452=	PER MOTORE/FDR ENGINE
	710.4730.022 F C 10 0,8	319	2830.5855.002 S		600-665-740
	710.4730.073 N	320	PER MOTORE/FDR ENGINE		=710.6605.041 N I *
	710.4730.058 N		600/F-665/C-665/F		PER MOTORE/FDR ENGINE
			9.1213.056 FVIC 10		600/F-665/C-665/F-740/F
	PER MOTORE/FDR ENGINE	321	715.3781.010 D		=715.6605.042 N I *
	665-665/C-665/F	322	PER MOTORE/FDR ENGINE		*PER GRUPPI ELETTROGENI
	720.4730.065 N		600/F-665/C-665/F		*FDR ELECTR. GENERATORS
	720.4730.074 N		713.6646.062 D		
	276.4730.018 F C 10 0,8	323	9.3240.018 F C 10		
	720.4730.075 N	324	9.7565.007 FV C 10		
	720.4730.064 N	325	PER MOTORE/FDR ENGINE		
			600/F-665/C-665/F		
	PER MOTORE/FDR ENGINE		713.6275.083 D		
	740-740/F	326	904.8460.090 D 10		
	740.4730.062 N				
	740.4730.076 N				