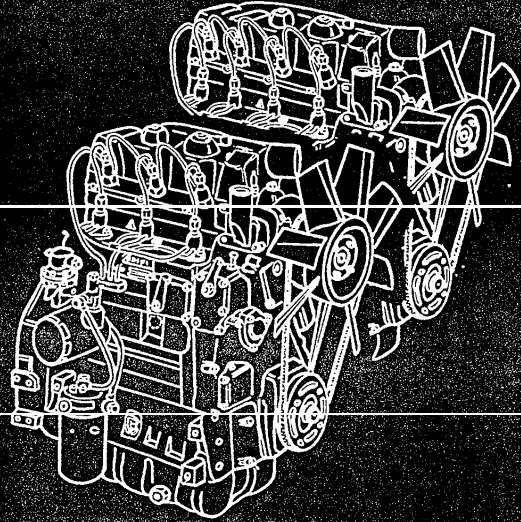


TAVOLA RICAMBI
TABLEAU PIECES DETACHEES
SPARE PARTS TABLE
ERSATZTEILTAFEL
TABLA DE REPUESTOS
TÁBUA PEÇAS DE TROCA

Sede di Reggio Emilia



LDW 1503
LDW 2004
CHD



LOMBARDINI
MOTORI
 RICAMBI ORIGINALI

LOMBARDINI
MOTORI
 PIÈCES D'ORIGINE

LOMBARDINI
MOTORI
 GENUINE SPARE PARTS

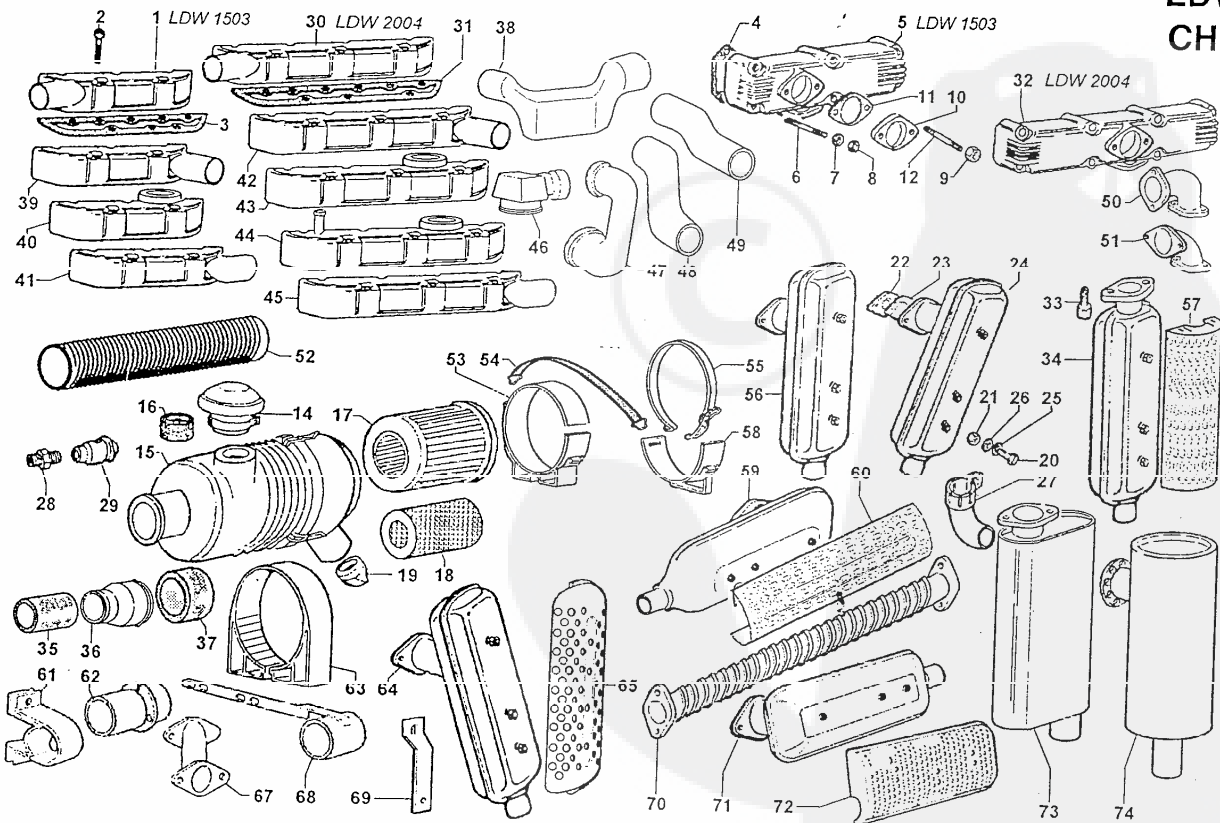
LOMBARDINI
MOTORI
 ORIGINAL ERSATZTEILE

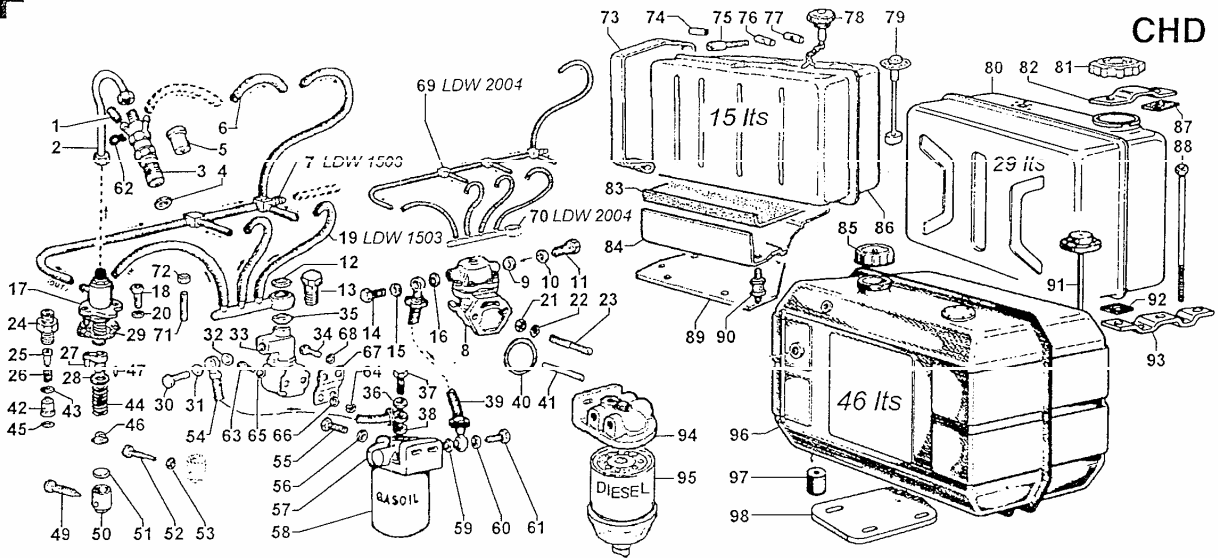
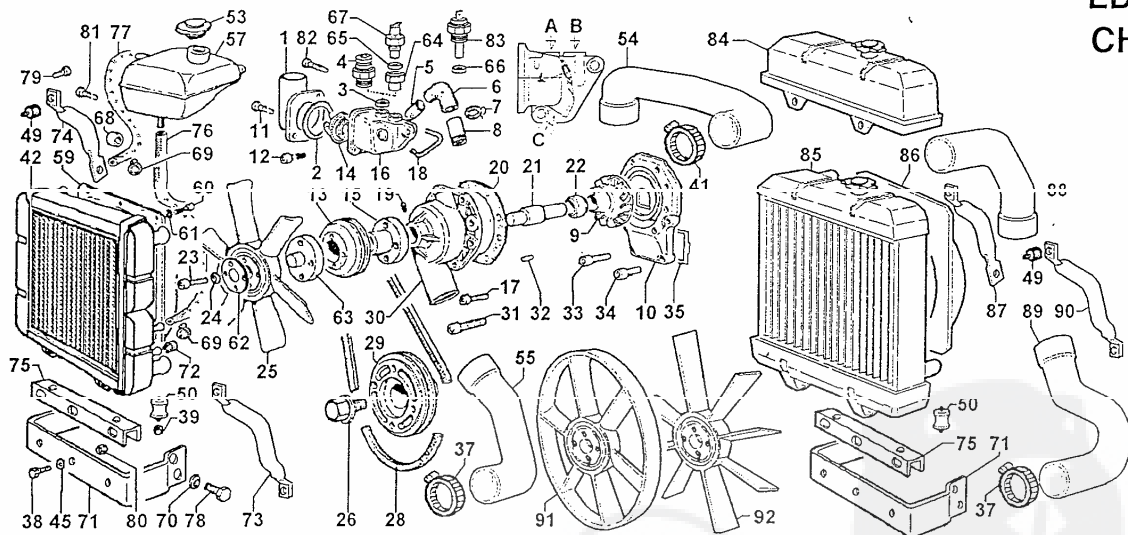
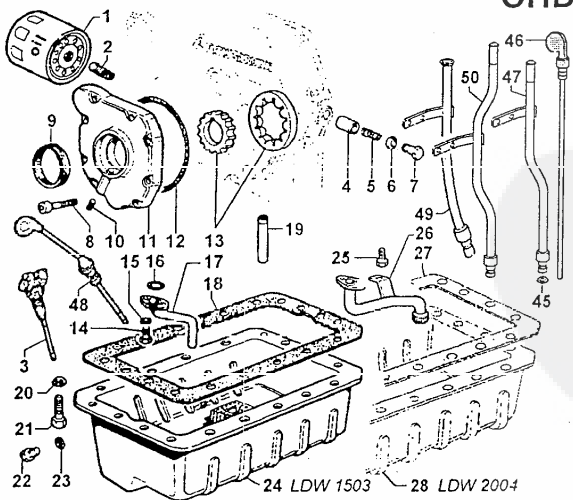
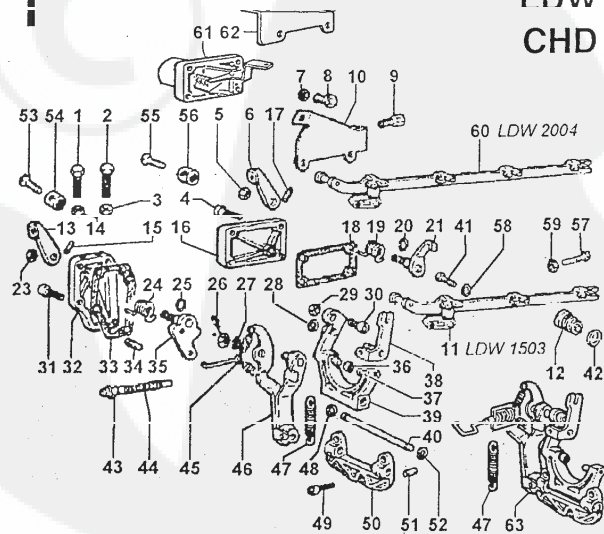
LOMBARDINI
MOTORI
 REPUESTOS ORIGINALES

LOMBARDINI
MOTORI
 PEÇAS DE TROCA ORIGINAIS

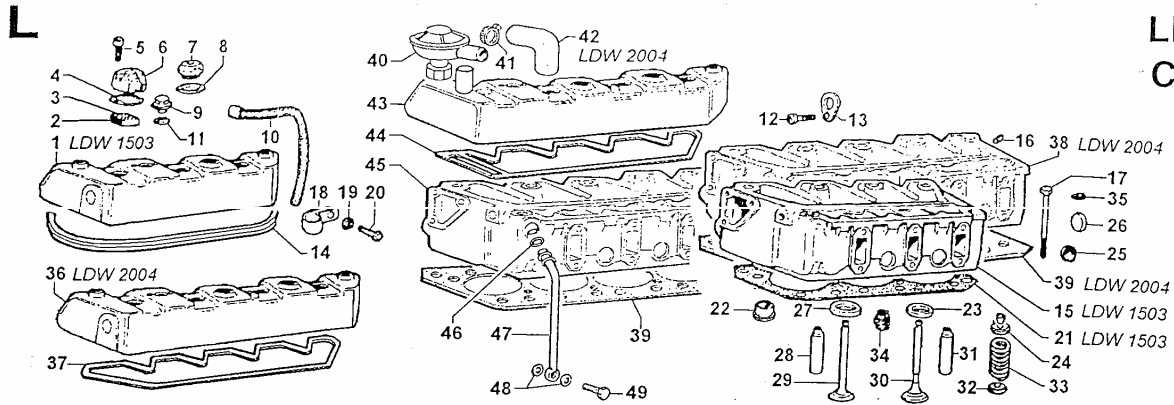
A

LDW
CHD

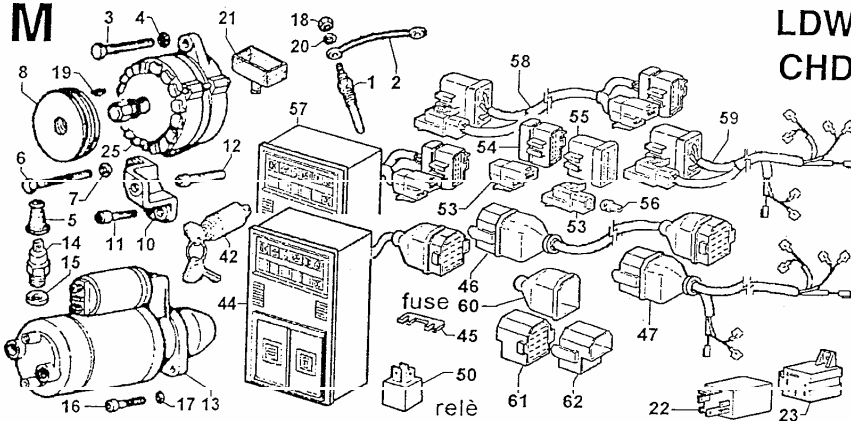


F**LDW
CHD****G****LDW
CHD****H****LDW
CHD****I****LDW
CHD**

LDW
CHD

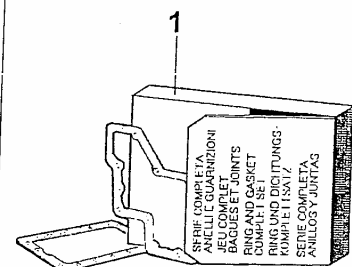


M



LDW
CHD

N



LDW
CHD

SERVICE

Per assistenza e ricambi rivolgersi a stazioni di servizio autorizzate Lombardini. N. tel. su libretto service e su pagine gialle.
 Pour toute exigence de service après vente et pièces détachées s'adresser aux Stations de service du réseau Lombardini. N. de téléphone indiqué sur le brochure relative au service après vente et annuaire catégorique.
 For spare parts and after sale assistance contact authorized Lombardini service centers. Tel. No. appears on service booklet and telephone directory.
 Für Service und Ersatzteile bitten wir, sich an autorisierte Werkstätte zu wenden. Telefon Nummer laut unserem Service - Büchlein und Fernsprechbuch.
 Para asistencia y repuestos dirigirse a las estaciones de servicio autorizadas Lombardini. N. Tel. su libretto service y su hojas amarillas.
 Para assistência e recâmbios dirigir se às estações de serviço autorizadas Lombardini. Número telefone é sobre a caderneta de serviço e sobre as páginas amarelas.

ORDINI RICAMBI

COMMANDES PIÉCES

PARTS ORDER

E-TEIL BESTELLUNGEN

PEDIDOS DE REPUESTOS

PEDIDOS RECÂMBIOS

TIPO E MATRICOLA MOTORE

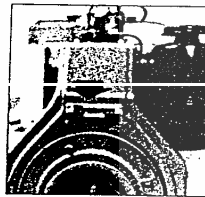
TYPE ET MATRICULE DU MOTEUR

ENGINE TYPE SERIAL NUMBER

MOTORTYP - NUMMER

TIPO Y NUMERO DEL MOTOR

TIPO E NUMERO DO MOTOR



MATRICOLA DEL RICAMBIO

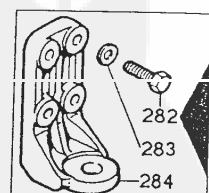
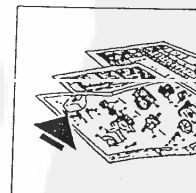
REFERENCE DE LA PIECE

SPARE PART NUMBER

BESTELNUMMER DES TEILES

REFERENCIA DEL REPUESTO

REFERÊNCIA DO RECÂMBIO



Disegni non impegnativi - Per applicazioni speciali consultare i Centri Assistenza e Ricambi.
 Les illustrations peuvent être modifiées - Pour les adaptations consulter les Agents Service.
 Drawings are subject to modifications - Pls contact Service Centers for special applications.
 Bildänderungen vorbehalten - Für Sonderanfertigungen sich an Service Werkstätten wenden.
 Ilustraciones pueden ser modificadas - Para aplicaciones especiales contactar a las Centros Repuestos.
 Desenhos podem ser alterados - Para aplicações especiais consultar os Centros de Assistência e Peças.



FABBRICA ITALIANA MOTORI S.p.A.
 42100 REGGIO EMILIA, ITALIA - CAS. POST. 1074

Tel. (0522) 3891 - Teleg.: LOMBARMOTOR - Telex: 530003 MOTLOM I - <http://WWW.LOMBARDINIFIM.IT> - E-mail: atl@lombardinifim.it

LOMBARDINI USA INC.
 LOMBARDINI FRANCE S.A.
 LOMBARDINI MOTOREN GmbH
 LOMBARDINI (U.K.) LTD
 LOMBARDINI ESPAÑA S.A.

2150 Boggs Road, Bldg. 300, Suite 300 - Duluth, GA 30096, USA
 Zone Ind. Nord, Rue du Nizerand, Arnas - 69400 Villefranche S/Saône, France
 Bernerstr. 54 - 60437 Frankfurt/Main 50 - Deutschland
 Hill 7, Ferry Hill, Coney Wood - Oxford OX2 0EG, U.K.
 c/Paris nº1-9 Poligono Industrial Cova Solera - 08191 RUBÍ-BARCELONA, España

ENTE COMPILATORE TECO/ATL <i>fell</i>	COD. LIBRO 1.5302.487	MODELLO N° 50739	DATA EMISSIONE 10/96	REVISIONE 02	DATA 15/05/1999	VISTO <i>P. L...</i>
--	--------------------------	---------------------	-------------------------	--------------	--------------------	-------------------------



LDW "CHD"
1503 - 2004

vedi TAVOLA RIC./see SPARE P.TABLE/voir TABLEAU P.DETACH. 1.5302.487

Maggio/Mai/May 1999

MOTORI/ENGINES/MOTEURS Gr.30-31

Colonna/Column/Colonne 1 = LDW 1503 CHD Versione/Standard version
" " " 2 = LDW 2004 CHD " " "

Vedi/See/Voir

Libretto Uso e Man./Use-Maint.booklet/Livret Emploi-Entret. 1.5302.300
Libretto Service/Service directory/Reseau S.A.V. 1.7968.002

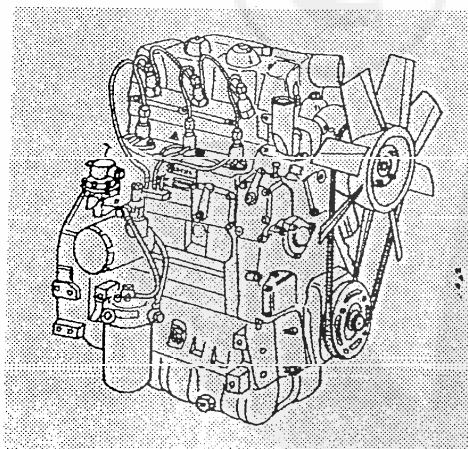
- A - valido dal motore vedi Circolare Tecnica
from engine s.No see Service Letter
à partir du moteur voir Circulaire Technique
- B - valido fino al motore vedi Circolare Tecnica
up to engine s.No. see Service Letter
jusqu'au moteur voir Circulaire Technique
- I - intercambiabile vedi Circolare Tecnica
interchangeable see Service Letter
interchangeable voir Circulaire Technique
- E - ad esaurimento/exhausting part/piece en epuisement.
non più disponibile/no longer available/non plus disponible
CT vedi circolare tecnica/see service letter/voir circulaire technique

Descrizioni non impegnative/Subject to modifications/Modifications réservées
TECO/ATL/Assistenza Tecnica Lombardini/Maggio 1999

Riquadro Drawing Dessin	A	ASPIRAZIONE/SCARICO INTAKE/EXHAUST ADMISSION/ECHAPPEMENT	Riquadro Drawing Dessin	C	RAFFREDDAMENTO COOLING SYSTEM CIRCUIT DE REPROIDISSEMENT
Riquadro Drawing Dessin	B	BIELLA/PISTONE/CILINDRO CONN.ROD/PISTON/CYLINDER BIELLE/PISTON/CYLINDRE	Riquadro Drawing Dessin	H	CIRCUITO DI LUBRIFICAZIONE LUBRICATING SYSTEM CIRCUIT DE LUBIFICATION
Riquadro Drawing Dessin	C	ALBERO A GOMITO/VOLANO CRANKSHAFT/FLYWHEEL VILEBREQUIN/VOLANT	Riquadro Drawing Dessin	I	COMANDI CONTROLS COMMANDES
Riquadro Drawing Dessin	D	DISTRIBUZIONE/REG. GIRI TIMING/SPEED GOVERNOR DISTRIBUTION/REG. VITESSE	Riquadro Drawing Dessin	I	TESTA/CAPPELLO BIL./VALVOLE CYL.HEAD/ROCKER BOX/VALVES CULASSE/COUV.CULB./SOUPAPES
Riquadro Drawing Dessin	E	BASAMENTO/PORTINA/PIEDI CRANKCASE/COVER/MOUNTS CARTER/COTE DIST./PIEDS	Riquadro Drawing Dessin	M	AVVIAMENTO STARTING DEMARREUR
Riquadro Drawing Dessin	F	CIRCUITO COMBUSTIBILE FUEL SYSTEM CIRCUIT CARBURANT	Riquadro Drawing Dessin	N	SERIE GUARNIZIONI/ANELLI GASKET/O RING SET JEU DE JOINTS/BAGUES


Tipo motore
Engine type
Type moteur

LDW 1503
LDW 2004



Blocco motore
Short block
Bloc moteur

1560.239 104
1560.240 114

 LDW 1503 - 2004 CHD vedi Tavola Ric./see Parts Table 1.5302.487				LDW 1503	LDW 2004
Pos.	Matricola/Part No.	Note/Remarks			
A 1	2486.093 104		collettore aspirazione/inlet manifold	1	
A 2	9730.035 9		vite/screw M 8 X 1,25 X 65	5	7
A 3	4420.044 104		guarnizione/gasket	1	
A 4	ex: 4420.052 - - - - -		sostituito da/superseded by - - - - - >	v	v
	-> 4420.071 104 I		guarnizione/gasket	3	4
A 5	2486.236 104		collettore scarico/exhaust manifold	1	
"	2486.298 104		collettore sc. due uscite/exh.manif.	1	
A 6	6780.028 9		prigioniero/stud M 8 X 55 (67)	6	8
A 8	3240.163 9		dado/nut	6	8
A 9	3240.163 9		dado/nut	2	3
A 10	3815.013 2760		flangia/flange	1	1
A 11	4501.118 177		guarnizione/gasket	1	1
A 12	6780.171 9		prigioniero/stud M 8 X 22	2	2
A 14	2136.053 104		cappellotto/filter cap (5'' aircl.)	1	1
"	2136.054 104		cappellotto/filter cap (7'' aircl.)	1	1
A 15	ex: 3700.276 - - (npd) ->		da/from s.No. 4104656 -> CT 300045 ->	v	
	-> 3700.300 104 I		filtro aria/dry air cleaner 5''	1	1
"	3700.299 104		filtro aria 5'' con cartuccia secur.	1	
"			5'' dry air cleaner with safety cart.		
"	3700.301 104		filtro aria/dry air cleaner 7''	1	
"	3700.385 104		filtro aria 7'' con cartuccia secur.	1	
"			7'' dry air cleaner with safety cart.		
A 16	9346.019 104		tubo/rubber tube	1	1
A 17	ex: 2175.135 107 B		-> da/from s.No. 4104656 -> CT 300045 ->	v	v
	-> 2175.124 104 A		cartuccia princ./main cartridge 5''	1	1
"	2175.126 104		cartuccia princ./main cartridge 7''	1	
A 18	2175.125 104		cartuccia secur./saf. cartridge 5''	1	
"	ex: 2175.174 - - - - -		sostituito da/superseded by - - - - - >		
"	2175.175 104 I		cartuccia secur./saf. cartridge 7''	1	
A 19	ex: 6491.033 - - - - -		sostituito da/superseded by - - - - - >		
	-> 6491.031 104 I		pipetta scarico/disch.elbow	1	1
A 20	1770.005 9		bullone/bolt M 8 X 22	1	1
A 21	3240.018 9		dado/nut M 8	1	1
A 22	3815.013 2760		flangia/flange	1	1
A 23	4501.118 177		guarnizione/gasket	1	1
A 24	5460.291 5600		marmitta/exhaust muffler	1	1
A 25	7565.007 9		rondella/washer	1	1
A 26	7625.019 9		rondella/washer	1	1
A 27	9170.046 276		terminale/muffler-end (d.52/46)	1	1
"	9170.052 5600		terminale/muffler end (d.39,5/42)	1	1
"	9170.050 3600		terminale/muffler-end (d.43,5/43)	1	
A 28	7320.012 104		raccordo/union	1	1
A 29	8345.049 107		spia d'intasam./cloging indicator	1	1
A 30	2486.237 114		collettore aspirazione/inlet manifold	1	1
A 31	4420.054 114		guarnizione/gasket	1	1
A 32	2486.263 114		collettore scarico/exhaust manifold	1	1
"	2486.299 114		collettore sc. due uscite/exh.manif.	1	1
A 33	1770.006 9		bullone/bolt M 8 X 25	2	2
A 34	5460.203 9330		marmitta/exhaust muffler	1	1
A 35	9346.020 104		tubo in gomma/pipe d.60xd.70x140	1	1
A 36	9346.026 114		tubo in ferro/pipe	1	1
A 37	9346.027 104		tubo in gomma/pipe d.75xd.85x60	1	1
A 38	9315.015 104		tubo aria/pipe	1	1
A 39	2486.252 104		collettore aspirazione/inlet manifold	1	1
A 40	2486.281 104		collettore aspirazione/inlet manifold	1	1
A 41	2486.274 104		collettore aspirazione/inlet manifold	1	1
A 42	2486.387 114		collettore aspirazione/inlet manifold		1
A 43	2486.282 114		collettore aspirazione/inlet manifold		1
A 44	2486.352 114		collettore aspirazione/inlet manifold		1
A 45	2486.280 114		collettore aspirazione/inlet manifold		1
A 46	9365.015 104		tubo orientabile/orintable pipe	1	1
Motore/Engine LDW CHD 1503 Versione/Version standard					
" " LDW CHD 2004 " " " "					



LDW 1503 - 2004 CHD
vedi Tavola Ric./see Parts Table 1.5302.487

Pos.	Matricola/Part No.	Note/Remarks	LDW 1503	LDW 2004
A 47	5365.082 104	manicotto/5" dry air cl.union pipe	1	1
"	5365.081 114	manicotto/7" dry air cl.union pipe	1	1
A 48	5365.104 104	manicotto per filtro aria 7" e radiatore monocircuito/air cl.pipe	1	1
"	5365.105 104	manicotto per filtro aria 7" e radiatore doppio circuito/air cl.pipe	1	1
A 49	5365.102 104	manicotto per filtro aria 5" e e radiatore monocircuito/air cl.pipe	1	1
"	5365.103 104	manicotto per filtro aria 5" e e radiatore doppio circuito/air cl.pipe	1	1
A 50	2940.087 276	curva scarico/exhausting elbow	1	1
A 51	2941.087 276	curva scarico/exhausting elbow	1	1
A 52	9320.142 832	tubo collegamento/union pipe (mm 700)	1	1
A 53	3617.187 104	fascetta/5" dry air clean.fix.clamp	1	1
"	3617.188 114	fascetta/7" dry air clean.fix.clamp	1	1
A 54	2440.311 104	cinghia fissaggio/fixing belt	1	1
A 55	3617.191 104	fascetta/5" dry air clean.fix.clamp	1	1
"	3617.190 114	fascetta/7" dry air clean.fix.clamp	1	1
A 56	5460.292 565	marmitta/exhaust muffler	1	1
A 57	6927.222 276	protezione/muffler guard	1	1
A 58	8741.117 104	supporto/5" dry air cleaner support	1	1
"	8741.116 114	supporto/7" dry air cleaner support	1	1
A 59	5460.197 933	marmitta/exhaust muffler	1	1
A 60	6927.100 276	protezione/muffler guard	1	1
A 61	8545.361 107	staffa/bracket	1	1
A 62	9410.082 107	tubo supporto/support	1	1
A 63	8545.566 105	staffa/bracket	1	1
A 64	5460.326 560	marmitta/exhaust muffler	1	1
A 65	6927.128 276	protezione/muffler guard	1	1
A 67	2942.066 720	curva supporto filtro/support	1	1
A 68	8545.549 104	supporto/5" dry air cleaner support	1	1
"	8545.550 104	supporto/7" dry air cleaner support	1	1
A 69	8545.377 104	staffa marmitta/bracket	1	1
A 70	9541.057 276	tubo scarico/exhausting pipe	1	1
A 71	5460.248 360	marmitta/exhaust muffler	1	1
A 72	6927.172 560	protezione/muffler guard	1	1
A 73	5461.003 276	marmitta/exhaust muffler	1	1
A 74	5460.123 904	marmitta/exhaust muffler	1	1
B 1	=6500.720 104	PISTONE COMPLETO/PISTON SET std.	3	4
"	=6500.721 104	PISTONE COMPLETO/PISTON SET +0,50	3	4
"	=6500.722 104	PISTONE COMPLETO/PISTON SET +1,00 (Pos. 1-2-3-4)	3	4
B 2+	ex 8211.144 104	B -> da/from s.No. 3517269 -> CT 300020 ; -> da/from s.No. 3517269 -> CT 310012 ->	v	v
"	-> 8211.224 104	A serie segmenti/ring set std.	3	4
"	ex 8211.145 104	B -> da/from s.No. 3517269 -> CT 300020 ; -> da/from s.No. 3517269 -> CT 310012 ->	v	v
"	-> 8211.225 104	A serie segmenti/ring set +0,50	3	4
"	ex 8211.146 104	B -> da/from s.No. 3517269 -> CT 300020 ; -> da/from s.No. 3517269 -> CT 310012 ->	v	v
"	-> 8211.226 104	A serie segmenti/ring set +1,00	3	4
B 3+	ex 8480.054 - (npd)	-> da/from s.No. 3517269 -> CT 300020 ; -> da/from s.No. 3517269 -> CT 310012 ->	v	v
"	-> 8480.090 104	I spinotto/gudgeon pin	3	4
Motore/Engine	LDW CHD 1503	Versione/Version standard		
"	" LDW CHD 2004	" " " "		



LDW 1503 - 2004 CHD
vedi Tavola Ric./see Parts Table 1.5302.487

Pos.	Matricola/Part No.	Note/Remarks	LDW 1503	LDW 2004
B 4+	ex 1240.026 9 B	-> da/from s.No. 3517269 -> CT 300020 ; -> da/from s.No. 3517269 -> CT 310012 ->	v	
	-> 1175.059 9 A	anello seeger/snap ring	5	6
B 5	1640.040 710	br.t.biella/large end bushing std.	3	4
..	1640.052 710	br.t.biella/large end bushing -0,25	3	4
..	1640.053 710	br.t.biella/large end bushing -0,50	3	4
B 6	=1526.110 104	BIELLA/CONNECTING ROD ASS.Y (Pos. 6-7-8)	3	4
B 7+	1780.048 9	bullone/bolt M 10 X 1,5 X 50	6	9
B 8+	1630.021 104	bronzina piede/small end bushing	3	4
C 1+	ex 2225.047 986 B	-> da/from s.No. 3396542 -> CT 300018 ->	v	
..	ex 2280.141 114 B	-> da/from s.No. 3401754 -> CT 310011 ->	v	v
..	ex 2280.147 - - - -	sostituito da/superseded by - - - ->	v	v
..	-> 2280.141 114 A	chiavetta per pompa olio/oil pump key	1	1
C 2+	2280 082 9	chiavetta/key	1	1
C 3	ex 1050.613 - -(npd)	-> da/from s.No. 3396542 -> CT 300018 ->	v	
	ex 1050.820 - -(npd)	-> da/from s.No. 3661908 -> CT 300033 ->	v	
	->=1050.921 104 A	ALBERO GOMITO/CRANKSHAFT (Pos. 1-2-3-4-7-10)	1	
E 4+	ex 9080.133 516 B	-> da/from s.No. 3396542 -> CT 300018 ; -> da/from s.No. 3401754 -> CT 310011 ->	v	
	-> 9080.132 9 A	tappo/plug diam.6	3	4
C 5	1862.089 104	bullone/bolt	6	6
C 6	4936.167 104	ingranaggio/gear	1	1
C 7+	8400.120 104	spina/pin	1	1
C 8+	ex 2816.091 104 B	-> da/from s.No. 3506709 -> CT 300027 ; -> da/from s.No. 3506178 -> CT 310020 ->	v	
	-> 2816.065 104 A	corona/crown-gear (Pos. 8-9)	1	1
C 9	ex 9880.557 - -(npd)	-> da/from s.No. 3506709 -> CT 300027 ; -> da/from s.No. 3506178 -> CT 310020 ->	v	
	->=9880.951 104 A	VOLANO con CORONA/FLYWHEEL with CROWN (Pos. 8-9)	1	1
C 10+	ex	-> da/from s.No. 3661908 -> CT 300033 ; -> da/from s.No. 3664790 -> CT 310024 ->	v	
	-> 8430.004 9	spina elastica/tapper pin	1	1
C 11	ex 4936.183 114 B	-> da/from s.No. 3488601 -> CT 310019 ->	v	
	-> 4936.228 114 A	ingranaggio/gear	1	1
C 12	ex 2635.006 114 B	-> da/from s.No. 3299749 -> CT 310004 ->	v	
	ex 2635.007 114 B	-> fino a/until 3488600 -> CT 310019 .	v	
C 13+	ex 5055.046 114 B	-> da/from s.No. 3488601 -> CT 310019 ->	v	
	->	vedi/see Pos. C 21		
C 14	ex 9080.133 516 B	-> fino a/until 3488600 -> CT 310019 .	v	
C 15+	ex 1111.112 114 B	-> da/from s.No. 3488601 -> CT 310019 ->	v	
	->	vedi/see Pos. C 21		
C 16+	ex 2210.030 - -(npd)	-> da/from s.No. 3488601 -> CT 310019 ->	v	
	-> 2280.044 9 A	chiavetta/key 4 X 4,5 X 16	2	
C 17+	ex 4910.058 114 B	-> da/from s.No. 3488601 -> CT 310019 ->	v	
	->	vedi/see Pos. C 21		
C 18+	ex 4910.057 114 B	-> da/from s.No. 3488601 -> CT 310019 ->	v	
	->	vedi/see Pos. C 21		
C 19+	ex 9730.009 9 B	-> da/from s.No. 3488601 -> CT 310019 ->	v	
	-> 9800.061 9 A	vite/screw M 6 X 10	5	

Motore/Engine LDW CHD 1503 Versione/Version standard
 " " LDW CHD 2004 " " " "



LDW 1503 - 2004 CHD
vedi Tavola Ric./see Parts Table 1.5302.487

Pos.	Matricola/Part No.	Note/Remarks	LDW 1503	LDW 2004
C 20	ex 1200.035 9 B	-> fino a/until 3488600 -> CT 310019 .	v	
C 21	ex 7951.122 114 B	-> da/from s.No. 3299749 -> CT 310004 ->	v	
	ex 7951.165 114 B	-> da/from s.No. 3488601 -> CT 310019 ->	v	
	ex 4896.204 - - -	- sostituito da/superseded by - - - ->	v	
	ex 4896.264 - - -	- sostituito da/superseded by - - - ->	v	
	ex 4896.278 - - -	- sostituito da/superseded by - - - ->	v	
	->=4896.274 114 I	GRUPPO EQUILIBR./EQUALIZER ASS.Y (Pos. 13-15-16-17-18-19-21-22-28-34)	1	
C 22+	ex 1585.150 114 B	-> da/from s.No. 3488601 -> CT 310019 -> -> vedi/see Pos. C 21	v	
C 23	ex 1780.110 114 B	-> da/from s.No. 3488601 -> CT 310019 ->	v	
	-> 1780.012 9 A	bullone/bolt M 10 X 55	4	
C 24	ex 7565.011 9 B	-> da/from s.No. 3488601 -> CT 310019 ->	v	
	-> 7625.020 9 A	rondella/washer d.10	2	
C 27	ex 7640.048 - - -	- sostituito da/superseded by - - - ->	v	
	-> 7640.054 114 I	rondella registro/adj.washer	4	
C 28+	ex 1595.149 114 B	-> da/from s.No. 3488601 -> CT 310019 -> -> vedi/see Pos. C 21	v	
C 29	8430.102 9	spina/lockpin 8 X 12	1	
C 31	1970.140 107	boccola/sleeve	2	
C 33	ex ->	da/from s.No. 3488601 -> CT 310019 ->	v	
	-> 7640.053 114 A	rondella/washer d.10,5	2	
C 34+	ex ->	da/from s.No. 3488601 -> CT 310019 ->	v	
	-> 9080.132 9 A	tappo/plug d.6	1	
C 35	ex ->	da/from s.No. 3488601 -> CT 310019 ->	v	
	ex 8335.192 - - -	- sostituito da/superseded by - - - ->	v	
	-> 8335.196 114 A	spessore/spacer 0,1	10	
C 36	ex ->	da/from s.No. 3488601 -> CT 310019 ->	v	
	-> 8430.102 9 A	spina/lockpin 8 X 12	1	
C 37	ex 1050.752 - - (npd)	-> da/from s.No. 3401754 -> CT 310011 ->	v	
	ex 1050.821 - - (npd)	-> da/from s.No. 3664790 -> CT 310024 ->	v	
	->=1050.922 114 A	ALBERO GOMITO/CRANKSHAFT (Pos. 1-2-4-7-10-37)	1	
C 38	ex 8430.095 9 B	-> da/from s.No. 3488601 -> CT 310019 ->	v	
	-> 8430.101 9 A	spina/lockpin 6 X 10	1	
D 1	9865.145 104	vite fissaggio/fixing screw	3	4
D 2	7625.125 9	rondella/washer	3	4
D 3+	7701.148 104	rondella/washer	4	6
D 4+	5615.009 104	molla/spring	2	2
D 5	=4330.046 104	GRUPPO BILANCERI/ROCKER ARM ASS.Y	1	
	=4330.047 114	GRUPPO BILANCERI/ROCKER ARM ASS.Y (Pos. 3-4-5-6-7-8-9-10-11-12-15-16-17)	1	1
D 5+	1541.113 104	bilanciere/rocker arm	3	4
D 6+	3240.008 9	dado/nut	3	4
D 7+	9850.048 500	vite registro/adjust.screw	3	4
D 8+	3240.008 9	dado/nut	3	4
D 9+	9850.048 500	vite registro/adjust.screw	3	4
D 10+	1541.113 104	bilanciere/rocker arm	3	4
D 11+	8615.095 104	supp.perno bil./rock.arm shaft supp.	3	4

Motore/Engine	LDW CHD 1503	Versione/Version standard
" "	LDW CHD 2004	" " " " " " " " " " " "



LDW 1503 - 2004 CHD
vedi Tavola Ric./see Parts Table 1.5302.487

Fos.	Matricola/Part No.	Note/Remarks	LDW 1503	LDW 2004
D 12+	6045.074 104	perno bilanc./rocker arm shaft	1	
..	6045.082 114	perno bilanc./rocker arm shaft		1
D 13	2280.044 9	chiavetta/key	1	1
D 14+	1580.147 104	boccola/bushing	1	1
D 15+	9765.133 104	vite/screw	1	1
D 16+	9765.009 9	vite/screw M 8 X 1,25 X 10	2	2
D 17+	1240.006 9	anello seeger/snap ring	2	2
D 18+	1580.148 104	boccola/bushing	1	1
D 19	1410.090 104	asta punteria/tie rod	6	6
D 20	7215.067 104	punteria/pushrod	6	6
D 21	2615.040 625	coperchio alb.camme/camshaft cover	1	1
D 22	ex 4431.070	sostituito da/superseded by - - - - - >	v	v
->	4431.146 625 I	guarnizione/joint	1	1
D 23+	vedi/see Pos. 25		
D 24+	vedi/see Pos. 25		
D 25	ex 7362.234 - - - - -	sostituito da/superseded by - - - - - >	v	v
..	->=7362.296 104 I	REG.COMPL./SPEED GOVERN. 3000 R.P.M.	1	1
..	ex 7362.237 - - - - -	sostituito da/superseded by - - - - - >	v	v
..	->=7362.297 104 I	REG.COMPL./SPEED GOVERN. 1500 R.P.M. (Pos. 23-24-25)	1	1
D 26	2086.122 104	campana regolatore/governor bell	1	1
D 27	3495.046 104	distanziale/spacer	1	1
D 28	1770.002 9	bullone/bolt M 8 X 1,25 X 16	2	2
D 29	7565.007 9	rondella/washer	2	2
D 30	6275.120 104	piastrina/safety plate	1	1
D 31	3001.065 104	cuscinetto/ball bearing	1	1
D 32	2730.107 9	vite/screw M 6 X 1 X 14	3	3
D 33	1780.104 104	bullone/bolt	1	1
D 34	1200.219 104	anello OR/O ring	1	1
D 35	9820.138 104	vite fissaggio/fixing screw	1	1
D 36	1257.156 104	anello reggispinta/thrust-washer	1	1
D 37	4936.165 104	ingranaggio intermedio/interm.gear	1	1
D 38	1257.157 104	anello reggispinta/thrust-washer	1	1
D 39	1580.154 104	boccola/bushing	1	1
D 40	9732.074 9	vite/screw M 8 X 1,25 X 20	4	4
D 41	6130.099 104	perno ingranaggio/gear shaft	1	1
D 42	1011.153 104	albero camme/camshaft (> 2400 rpm)	1	
..	1011.423 104	albero camme/camshaft (=/< 2400 rpm)	1	
..	1011.272 114	albero camme/camshaft (> 2400 rpm)		1
..	1011.395 114	albero camme/camshaft (=/< 2400 rpm)		1
D 43+	1580.167 114	boccola alb.camme/bushing	1	1
D 44	4936.242 104	ingranaggio/gear	1	1
D 45	1257.032 104	anello reggispinta/thrust washer	1	1
D 46	ex 3810.036 - - - - -	sostituito da/superseded by - - - - - >	v	v
->	3810.081 104 I	flangia/intermediate flange	1	1
D 47	1257.033 104	anello reggispinta/thrust washer	1	1
D 48	1240.037 9	anello seeger/circlip diam.38	1	1
D 49	1200.259 9	anello OR/O ring	1	1
D 50	3810.034 104	flangia/support	1	1
D 51	6601.110 177	depressore/vacuum pump	1	1
1	ex 6658.005 - - (npd) -> da/from s.No. 3661908 -> CT 300033 ;		v	v
	-> 6658.010 104 I	portina l.distr./gear side cover	1	1
E 2	9730.034 9	vite/screw M 8 X 1,25 X 55	2	2
E 3	1970.141 104	bussola/sleeve	2	2

Motore/Engine LDW CHD 1503 Versione/Version standard



LDW 1503 - 2004 CHD
vedi Tavola Ric./see Parts Table 1.5302.487

Pos.	Matricola/Part No.	Note/Remarks	LDW 1503	LDW 2004
E 4	ex 1510.487	--(npd) -> da/from s.No. 3391805 -> CT 300017 ;	v	
		-> CT 300019 ->	v	
	ex 1510.600	--(npd) -> da/from s.No. 3965305 -> CT 300039 ;	v	
	->=1510.752 104 I	BASAMENTO/CRANKCASE (Pos. 4-5-12-14-16-17-40-41-42-43-44-45-63-D 14-D 18)	1	
E 5+	9765.140 104	vite/screw M 8 X 1,25 X 10	1	1
E 6	ex 1200.095 9 B	-> da/from s.No. 3998492 -> CT 300042 ->	v	v
	-> 4580.181 104 A	guarnizione/gasket	1	1
E 7	ex 2650.035 --(npd)	-> da/from s.No. 3998492 -> CT 300042 ->	v	v
	-> 2650.062 104 A	coperchio/cover	1	1
E 8	4431.129 104	guarnizione/gasket	1	1
E 9	9730.024 9	vite/screw M 8 X 1,25 X 16	3	3
E 10	2615.047 104	coperchio alb.camme/camshaft cover	1	1
E 11	9800.061 9	vite/screw M 6 X 1 X 16	2	2
E 12+	8990.022 9	tappo/plug	6	7
E 13	ex 2032.104 --(npd)	-> da/from s.No. 3661908 -> CT 300033 ;	v	
		-> da/from s.No. 3664790 -> CT 310024 ->	v	
	-> 2032.357 104 A	campana flangiatura/flanging bell	1	1
E 14+	9765.111 9	vite/screw M 8 X 1	1	2
E 15	9730.100 9	vite/screw M 8 X 1,25 X 25	2	2
E 16+	9765.109 9	vite/screw	1	1
E 17+	9080.140 104	tappo/plug	1	1
E 18	8460.055 276	spina/pin	2	2
E 19	4670.061 9	guarnizione in rame/copper joint	1	1
E 20	9040.012 193	tappo/plug M 14	1	1
E 21	ex 4501.071 104 B	-> da/from s.No. 3290595 -> CT 300017 ;	v	
		-> da/from s.No. 3299749 -> CT 310009 ->	v	
	ex 4501.102 --(npd)	- sostituito da/superseded by - - - ->	v	v
	-> 4501.120 104 I	guarnizione/gasket	1	1
E 22	ex 3790.057 104 B	-> da/from s.No. 3290595 -> CT 300017 ;	v	
		-> da/from s.No. 3299749 -> CT 310009 ->	v	v
	ex 3790.073 --(npd)	-> da/from s.No. 3661908 ->,CT 300033 ;	v	
		-> da/from s.No. 3664790 -> CT 310024 ->	v	v
	->=3790.080 104 I	FLANGIA/FLANGE (Pos. 22-23)	1	1
E 23+	ex 1213.304 --(npd)	-> da/from s.No. 3661908 -> CT 300033 ;	v	
		-> da/from s.No. 3664790 -> CT 310024 ->	v	
	-> 1213.349 104 I	anello paraolio/seal ring	1	1
E 24	2660.008 104	coperchio/cover	1	1
E 25	1200.091 9	anello OR/O ring	1	1
E 26	8400.031 9	spina campana coprivolano/lockpin	2	2
E 27	1257.084 104	anello reggisp./thrust-washer std.	2	2
	1257.085 104	anello reggisp./thrust-washer +0,10	2	2
	1257.086 104	anello reggisp./thrust-washer +0,20	2	2
E 28	9730.012 9	vite/screw M 6 X 1 X 20	8	8
E 29	7565.011 9	rondella/washer	12	12
E 30	7645.007 9	rondella/washer d.12	8	8
F 31	1780.031 9	bullone/bolt M 10 X 1,5 X 25	12	12
F 32	9730.010 9	vite/screw M 6 X 1 X 16	4	4
E 33	ex 6429.104 --(npd)	-> da/from s.No. 3404038 -> CT 300024 ;	v	
		-> da/from s.No. 3404036 -> CT 310017 ->	v	
	-> 6429.306 104 I	pede/engine mount	1	1
E 34	9730.031 9	vite/screw M 8 X 1,25 X 40	8	8
E 35	1805.009 9	bullone/bolt M 16 X 1,5 X 35	4	4
E 36	7565.015 9	rondella/washer	4	4

Motore/Engine LDW CHD 1503 Versione/Version standard



LDW 1503 - 2004 CHD
vedi Tavola Ric./see Parts Table 1.5302.487

Pos.	Matricola/Part No.	Note/Remarks	LDW 1503	LDW 2004
F 9	4670.059 9	guarnizione in rame/copper joint	1	1
F 10	4670.059 9	guarnizione in rame/copper joint	1	1
F 11	1901.030 9	bullone raccordo/connection bolt	1	1
F 12	4670.059 9	guarnizione in rame/copper joint	1	1
F 13	1901.030 9	bullone raccordo/connection bolt	1	1
F 14	1901.030 9	bullone raccordo/connection bolt	1	1
F 15	4670.059 9	guarnizione in rame/copper joint	1	1
F 16	4670.059 9	guarnizione in rame/copper joint	1	1
F 17	ex 6590.195 - - (npd) ->	da/from s.No. 3215651 -> CT 300013 ;	v	v
		-> da/from s.No. 3217240 -> CT 310006 ->		
	ex 6590.249 - - (npd) ->	da/from s.No. 3524480 -> CT 300028 ;	v	v
		-> da/from s.No. 3525220 -> CT 310021 ->		
	ex 6590.267 - - - - -	sostituito da/superseded by - - - - ->	v	v
	-> 6590.318 104 I	pompa iniezione/injection pump	3	4
F 18	9730.267 104	vite/screw	6	6
F 19	9375.638 104	tubo mandata/delivery pipe	1	1
F 20	5715.089 104	molla a tazza/retainer	6	8
F 21	ex 3203.047 - - - - -	sostituito da/superseded by - - - - ->	v	v
	-> 3240.164 9 I	dado/nut	2	2
F 22	7565.007 9	rondella/washer	2	2
F 23	ex 6780.133 - - - - -	sostituito da/superseded by - - - - ->	v	v
	-> 6780.049 9 I	prigioniero/stud M 8 X 20 (36)	2	2
F 24	7265.016 104	raccordo di mandata/delivery connect.	3	4
F 25	ex 7470.012 104 B	-> da/from s.No. 3524480 -> CT 300028 ;	v	v
		-> da/from s.No. 3525220 -> CT 310021 ->		
	-> 7470.018 104 A	riempitore/filler	3	4
F 26	ex 5755.079 104 E	-> da/from s.No. 3215651 -> CT 300013 ;	v	v
		-> da/from s.No. 3217240 -> CT 310006 ->		
	-> 5755.122 104 I	molla/spring	3	4
F 27	ex 5401.126 520 B	-> da/from s.No. 3524480 -> CT 300028 ;	v	v
		-> da/from s.No. 3525220 -> CT 310021 ->		
	-> 5401.197 520 A	manicotto/pump rack	3	4
F 28	ex 6410.057 104 B	-> da/from s.No. 3524480 -> CT 300028 ;	v	v
		-> da/from s.No. 3525220 -> CT 310021 ->		
	-> 6410.107 104 A	piattello/retainer	3	4
F 29	ex 4580.109 104 E	-> da/from s.No. 3987594 -> CT 300041 ->	v	v
	ex 4580.110 104 E	''		
	ex 4580.111 104 E	''		
	ex 4580.152 104 E	''		
	-> 4580.175 104 A	guarnizione/gasket mm 1,2	3	4
F 30	1901.030 9	bullone raccordo/connection bolt	1	1
F 31	4670.059 9	guarnizione in rame/copper joint	1	1
F 32	4670.059 9	guarnizione in rame/copper joint	1	1
F 33	ex 3587.130 - - - - -	sostituito da/superseded by - - - - ->	v	v
	-> 3587.142 104 T	elettrovalvola/electrovalve	1	1
F 34	1760.001 9	bullone/bolt M 6 X 10	2	2
F 35	4670.059 9	guarnizione in rame/copper joint	1	1
F 36	4670.061 9	guarnizione in rame/copper joint	1	1
F 37	1901.032 9	bullone raccordo/connection bolt	1	1
F 38	4670.061 9	guarnizione in rame/copper joint	1	1
F 39	9375.661 104	tubo combustibile/fuel pipe (mm 270)	1	1
F 40	1200.087 9	anello OR/O ring	1	1
F 41	7200.078 560	puntalino/drive rod	1	1
F 42	9612.092 104	valvola mandata/delivery valve	3	4
F 43	4760.036 104	guarnizione/gasket	3	4
F 44	5755.080 104	molla/spring	3	4
F 45	4760.036 104	guarnizione/gasket	3	4
F 46	6400.059 520	piattello/retainer	3	4
F 47	8430.086 9	spina/pin	6	8
F 49	9730.198 104	vite/screw	1	1
F 50	7215.092 104	punteria/pushrod	3	4
Motore/Engine	LDW CHD 1503	Versione/Version standard		
" "	LDW CHD 2004	" " " "		



LDW 1503 - 2004 CHD
vedi Tavola Ric./see Parts Table 1.5302.487

Pos.	Matricola/Part No.	Note/Remarks	LDW 1503	LDW 2004
F 51	ex 6000.050	--(npd) -> da/from s.No. 3987594 -> CT 300041 ->	4	4
	-> 6000.072	104 A registro/adj.spacer (lilla/viol. 4,00	3	4
	-> 6000.073	104 A registro/adj.spacer (bianco/white 4,10	-	-
	-> 6000.074	104 A registro/adj.spacer (giall/yello 4,20	-	-
	-> 6000.075	104 A registro/adj.spacer (aranc/orang 4,30	-	-
	-> 6000.076	104 A registro/adj.spacer (azzur/l.blu 4,40	-	-
	-> 6000.077	104 A registro/adj.spacer (verde/green 4,50	-	-
	-> 6000.078	104 A registro/adj.spacer (blu/blue 4,60	-	-
	-> 6000.079	104 A registro/adj.spacer (rosso/red 4,70	-	-
	6000.095	104 registro/adj.spacer (grigio/grey 4,80	-	-
F 52	9730.256	104 bullone/bolt	2	3
F 53	4670.062	9 guarnizione/gasket	2	3
F 54	9375.690	104 tubo combustibile/fuel pipe (mm 226)	1	1
F 55	1780.031	9 bullone/bolt M 10 X 1,5 X 25	2	2
F 56	7625.020	9 rondella/washer	2	2
F 57	=3730.068	104 FILTRO COMB./FUEL FILTER (Pos. 57-58)	1	1
F 58+	2115.046	276 cartuccia comb./fuel filter element	1	1
F 59	4670.061	9 guarnizione in rame/copper joint	1	1
F 60	4670.061	9 guarnizione in rame/copper joint	1	1
F 61	1901.032	9 bullone raccordo/conenction bolt	1	1
F 62	3630.069	565 fascetta/clamp	1	1
F 63	1760.001	9 bullone/bolt M 6 X 10	2	2
F 64	3240.008	9 dado/nut M 6	2	2
F 65	7565.004	9 rondella/washer	2	2
F 66	7565.004	9 rondella/washer	2	2
F 67	8900.327	104 supporto/electrovalve support	2	2
F 68	7565.004	9 rondella/washer	2	2
F 69	9571.155	114 tubo spurgo/bleeding pipe	-	1
F 70	9375.681	114 tubo mandata/delivery pipe	-	1
F 71	6780.005	9 prigioniero/stud M 8 X 18	6	8
F 72	3240.163	9 dado/nut M 8	6	8
F 73	3616.082	904 fascetta serbatoio/tank clamp	2	2
F 74	9600.057	271 tubetto/rubber sheat	2	2
F 75	9730.139	9 vite/screw M 6 X 1 X 60	2	2
F 76	1557.020	45 blocchetto/nut	2	2
F 77	1557.019	45 blocchetto/nut	2	2
F 78	9043.025	530 tappo serbatoio/tank cap	1	1
F 79	4906.008	720 indicatore livello/fuel gauge	1	1
F 80	8103.031	276 serbatoio/fuel tank 29 lt/liters	1	1
F 81	9043.015	276 tappo serbatoio/tank cap	1	1
F 82	8866.067	276 supporto/support	2	2
F 83	9315.016	904 spessore/rubber shim	1	1
F 84	8042.024	904 sella serbatoio/supporto	1	1
F 85	9043.066	988 tappo serbatoio/tank cap	1	1
F 86	=8103.021	904 SERBATOIO/FUEL TANK 15 lt/liters (Pos. 78-86)	1	1
F 87	4701.029	276 spessore/shim	2	2
F 88	9245.076	276 tirante/tie rod	4	4
F 89	6370.515	560 piastra supporto/support	1	1
F 90	8636.001	904 supporto antivibr./vibr.isolator	4	4
F 91	4906.034	988 indicatore livello/fuel gauge	1	1
F 92	4701.030	276 spessore/shim	2	2
F 93	8866.066	276 supporto/support	2	2
F 94	=3730.072	104 FILTRO COMB.CON SEPARAT/F.FILTER (Pos. 94-95)	1	1

Motore/Engine LDW CHD 1503 Versione/Version standard
 " " LDW CHD 2004 " " "



LDW 1503 - 2004 CHD
vedi Tavola Ric./see Parts Table 1.5302.487

Pos.	Matricola/Part No.	Note/Remarks	LDW 1503	LDW 2004
F 95+	2175.042 276	cartuccia combust./fuel cartridge	1	1
F 96	8103.152 988	serbatoio/fuel tank 46 lt./liters	1	1
F 97	8636.116 988	supporto antivibr./vibr.isolator	4	4
F 98	6370.231 988	piastra supporto/support	1	1
G 1+	ex 2610.038	- - - - - non disp./not avail. vedi/see Pos. 16		
G 2	ex 1200.234	B -> fino a/until 3316721 -> CT 300014 ; -> fino a/until 3319140 -> CT 310007	v	v
G 3	4670.061 9	guarnizione in rame/copper joint	1	1
G 4	9195.030 565	termost. spia acqua/thermostat M 14	1	1
G 5+	9195.077 107	termost. spia acqua/thermostat M 16	1	1
G 6+	7285.024 104	raccordo/connection	1	1
G 6+	9305.019 104	tubo/water pipe	1	1
G 7+	3630.043 9	fascetta/clamp	2	2
G 8+	7285.024 104	raccordo/connection	1	1
G 9+	vedi/see Pos. 30		
G 10	8836.176 104	supporto/support	1	1
G 11+	ex 9732.074	B -> da/from s.No. 3404038 -> CT 300022 ; -> da/from s.No. 3404036 -> CT 310014 ->	v	v
G 12	-> 9730.100 9	A vite/screw M 8 X 1,25 X 25	1	1
G 13	ex 9732.074 9	vite/screw M 8 X 1,25 X 20	2	2
G 13	ex 6975.119	B -> da/from s.No. 3404038 -> CT 300021 ; -> da/from s.No. 3404036 -> CT 310013 ->	v	v
G 14+	-> 6975.310 104	A puleggia/pulley	1	1
G 14+	ex 9195.020	B -> da/from s.No. 3316722 -> CT 300014 ; -> da/from s.No. 3319141 -> CT 310007 ->	v	v
G 14+	ex 9195.073	- (npd) -> da/from s.No. 4080221 -> CT 300046 ->	v	v
G 14+	-> 9195.092 104	I valvola termostatica/thermost.valve	1	1
G 15+	vedi/see Pos. 30		
G 16	ex 4896.130	- - (npd) -> da/from s.No. 3316721 -> CT 300014 ; -> da/from s.No. 3319141 -> CT 310007 ->	v	v
G 16	ex 4896.179	- (npd) -> da/from s.No. 3404038 -> CT 300022 ; -> da/from s.No. 3404036 -> CT 310014 ->	v	v
G 16	->=4896.214 104	I GRUPPO TERMOSTATO/THERMOSTAT ASS.Y con foro A (M 14) tappato) (Pos. 1-5-6-7-11-14-16)	1	1
G 16+	ex 8900.195	- - (npd) -> vedi gr.termostato compl./see ass.y	v	v
G 17	9730.100 9	vite/screw M 8 X 1,25 X 25	5	5
G 18	1200.239 9	anello OR/O ring	1	1
G 19+	vedi/see Pos. 30		
G 20	4580.122 104	guarnizione/joint	1	1
G 21+	vedi/see Pos. 30		
G 22+	vedi/see Pos. 30		
G 23	ex 9732.016	B -> da/from s.No. 3404038 -> CT 300021 ; -> da/from s.No. 3404036 -> CT 310013 ->	v	v
G 24	-> 9730.018 9	A vite/screw M 6 X 1 X 45	4	4
G 25	7625.062 9	rondella/washer	4	4
G 25	ex 9718.150	B -> da/from s.No. 3404038 -> CT 300021 ; -> da/from s.No. 3404036 -> CT 310013 ->	v	v
G 25	-> 9718.251 115	A ventola asp. d.350 - 6 pale/blower	1	1
G 25	9718.246 115	ventola soff.d.350 - 6 pale/blower	1	1
G 26	ex 1805.025	B -> da/from s.No. 3396542 -> CT 300018 ; -> da/from s.No. 3401754 -> CT 310011 ->	v	v
G 26	-> 9865.258 104	A vite/screw	1	1

Motore/Engine LDW CHD 1503 Versione/Version standard



LDW 1503 - 2004 CHD
vedi Tavola Ric./see Parts Table 1.5302.487

Pos.	Matricola/Part No.		Note/Remarks
G 27	ex 7626.041	B	-> fino a/until 3396541 -> CT 300018 . -> fino a/until 3401753 -> CT 310011 .
G 28	ex 2440.252 -> 2400.115 104	B A	-> da/from s.No. 3404038 -> CT 300021 -> cinghia dentata/cog belt mm 975
G 29	ex 6975.238 - - (npd)		-> da/from s.No. 3480602 -> CT 300023 ; -> da/from s.No. 3480625 -> CT 310015 ->
	ex 6975.287 - - (npd)		-> da/from s.No. 3661908 -> CT 300033 ; -> da/from s.No. 3664790 -> CT 310024 ->
	-> 6975.318 104	I	puleggia motrice/driving pulley
G 30	ex 6584.237	B	-> da/from s.No. 3404038 -> CT 300021 ; -> da/from s.No. 3404038 -> CT 310013 ->
	ex 6584.399 - - - - -		sostituito da/superseded by - - - - ->
	ex 6584.419 - - - - -		sostituito da/superseded by - - - - ->
	->=6584.458 111	I	PM ACQ.std e risc.cab./heat.cab.w.pm
	ex 6584.408 - - - - -		sostituito da/superseded by - - - - ->
	->=6584.458 111	I	PM ACQ.std e risc.cab./heat.cab.w.pm (Pos. 8-9-15-19-21-22-30)
G 31	9732.064 9		vite/screw M 8 X 1,25 X 30
G 32	8400.048 9		spina/tapper pin
G 33	9730.100 9		vite/screw M 8 X 1,25 X 25
G 34	9732.037 9		vite/screw M 10 X 1,5 X 40
G 35	1200.116 104		anello OR/O ring
G 36	ex 1760.003	B	-> fino a/until 3404037 -> CT 300024 .
G 37	3630.038 9		fascetta/clamp
G 38	ex 1805.001	B	-> da/from s.No. 3404038 -> CT 300024 ->
	-> 1770.006 9	A	bullone/bolt M 8 X 25
G 39	ex 3240.033	D	-> da/from s.No. 3404038 -> CT 300024 ->
	-> 3203.075 107	A	dado/nut M 8
G 40	ex 3203.048	B	-> fino a/until 3404037 -> CT 300024 .
G 41	3630.038 9		fascetta/clamp
G 42	ex 7350.060 104	B	-> da/from s.No. 3404038 -> CT 300024 ->
	-> 7350.093 115	A	radiat.doppio circ.480x388/water cool
	7350.146 115		radiat.doppio circ.542x388/water cool
G 43	ex 7565.004	B	-> fino a/until 3404037 -> CT 300024 .
G 44	ex 7565.011	B	-> fino a/until 3404037 -> CT 300024 .
G 45	ex 7565.015	B	-> da/from s.No. 3404038 -> CT 300024 ->
	-> 7625.098 9	A	rondella/washer d.8
G 46	ex 7625.242	B	-> fino a/until 3404037 -> CT 300024 .
G 47	ex 8545.339 - - (npd)	B	-> da/from s.No. 3310148 -> CT 300015 ->
	ex 8545.389	B	-> fino a/until 3404037 -> CT 300024 .
G 48	ex 8545.340 - - (npd)		-> da/from s.No. 3310148 -> CT 300015 ->
	ex 8545.390	B	-> fino a/until 3404037 -> CT 300024 .
G 49	ex 8635.081	B	-> da/from s.No. 3310148 -> CT 300015 ->
	ex 8636.126	B	-> da/from s.No. 3404038 -> CT 300024 ->
	ex 8636.129 - - - - -		sostituito da/superseded by - - - - ->
	ex 8636.146 - - - - -		sostituito da/superseded by - - - - ->
	-> 8636.154 105	I	supporto antiv.lat./vibrat.isolator
G 50	ex 8636.092	B	-> da/from s.No. 3404038 -> CT 300024 ->
	ex 8636.128 - - - - -		sostituito da/superseded by - - - - ->
	-> 8636.145 106	I	supporto antiv.inf./vibrat.isolator
G 51	ex 8850.036	B	-> fino a/until 3404037 -> CT 300024 .
G 52	ex 8850.037	B	-> fino a/until 3404037 -> CT 300024 .
G 53+	9000.114 105		tappo/cap
G 54	ex 9305.042	B	-> da/from s.No. 3404038 -> CT 300024 ->
	-> 5365.089 114	A	tubo acqua/water pipe
G 55	ex 9305.043	B	-> da/from s.No. 3404038 -> CT 300024 ->
	-> 5365.090 114	A	tubo acqua/water pipe
G 56	ex 9305.077	B	-> fino a/until 3404037 -> CT 300024 .

LDW 1503
LDW 2004

Motore/Engine LDW CHD 1503 Versione/Version standard



LDW 1503 - 2004 CHD

vedi Tavola Ric./see Parts Table 1.5302.487

Pos.	Matricola/Part No.	Note/Remarks	LDW 1503	LDW 2004
G 57	=9710.105 107	VASCHETTA/BOWL (Pos. 53-57)	1	1
G 59	ex: 9730.024	B -> fino a/until 3404037 -> CT 300024	v	
G 59	-> 2569.424	--(nps) -> da/from s.No. 3404038 -> CT 300024 ->	v	
	-> 2569.485 115 A	convogliat.(ventola asp.cint.)/shroud	1	1
	2569.626 115	convogliat.(ventola asp./soff)/shroud	1	1
G 60	ex: 1760.003	B -> da/from s.No. 3404038 -> CT 300024 ->	v	
	-> 9730.008 9 A	vite/screw M 6 X 10	3	3
G 61	ex: 7565.004	B -> da/from s.No. 3404038 -> CT 300024 ->	v	
	-> 7625.009 9 A	rondella/washer	3	3
G 62	ex:	-> da/from s.No. 3404038 -> CT 300021	v	
	-> 6275.147 106 A	-> da/from s.No. 3404036 -> CT 310013 -> piastra/plate	1	1
G 63	ex:	-> da/from s.No. 3404038 -> CT 300021 ;	v	
	-> 3855.113 - - - - -	sostituito da/superseded by - - - - ->	v	
	-> 3855.158 104 I	flangia/flange	1	1
G 64	2501.116 107	colonna/hollowstud	1	1
G 65	4670.061 9	guarnizione rame/copper gasket d.14	1	1
G 66	4670.061 9	guarnizione rame/copper gasket d.14	1	1
G 67	9195.050 104	termist.termometro/thermistor M 14	1	1
G 68	ex:	-> da/from s.No. 3404038 -> CT 300024 ->	v	
	-> 3527.160 515 A	distanziale/specer	1	1
G 69	ex:	-> da/from s.No. 3404038 -> CT 300024 ->	v	
	-> 3630.147 107 A	fascetta/clamp	2	2
G 70	ex:	-> da/from s.No. 3404038 -> CT 300024 ->	v	
	-> 7645.007 9 A	rondella/washer	4	4
G 71	ex:	-> da/from s.No. 3404038 -> CT 300024 ->	v	
	ex 8850.048 - - - - -	sostituito da/superseded by - - - - ->	v	
	ex 8850.051 - - - - -	sostituito da/superseded by - - - - ->	v	
	-> 8850.052 104 I	supporto/support	1	1
G 72	ex:	-> da/from s.No. 3404038 -> CT 300024 ->	v	
	-> 9080.207 104 A	tappo/plug	1	1
G 73	ex:	-> da/from s.No. 3404038 -> CT 300024 ->	v	
	-> 9265.152 104 A	tirante/tie-rod	1	1
G 74	ex:	-> da/from s.No. 3404038 -> CT 300024 ->	v	
	-> 9265.153 104 A	tirante/tie-rod	1	1
G 75	ex:	-> da/from s.No. 3404038 -> CT 300024 ->	v	
	ex 9285.045 - - - - -	sostituito da/superseded by - - - - ->	v	
	-> 9285.046 104 A	traversina/cross bar	1	1
G 76	ex:	-> da/from s.No. 3404038 -> CT 300024 ->	v	
	-> 9305.086 114 A	tubo/rubber hose	1	1
G 77	ex:	-> da/from s.No. 3404038 -> CT 300024 ->	v	
	-> 9305.087 115 A	tubo/rubber hose	1	1
G 78	ex:	-> da/from s.No. 3404038 -> CT 300024 ->	v	
	-> 9730.068 9 A	vite/screw	4	4
G 79	ex:	-> da/from s.No. 3404038 -> CT 300024 ->	v	
	-> 9732.075 9 A	vite/screw	1	1
G 80	ex:	-> da/from s.No. 3404038 -> CT 300024 ->	v	
	-> 3203.075 107 A	dado/nut	3	3
G 81	ex:	-> da/from s.No. 3404038 -> CT 300024 ->	v	
	-> 9732.084 9 A	vite/screw	2	2
G 82	ex:	-> da/from s.No. 3404038 -> CT 300022 ->	v	
	-> 9730.031 9 A	-> da/from s.No. 3404036 -> CT 310014 -> vite/screw	1	1
G 83	ex: 9195.067 - - - - -	sostituito da/superseded by - - - - ->	v	
	-> 9195.094 104 I	sensore centralina/sensor M 14	1	1
G 84	9710.113 107	vaschetta/bowl	1	1
G 85	7350.193 115	radiat.triplo circ.403x480/water cool	1	1
	7350.194 115	radiat.triplo circ.529x480/water cool	1	1

Motore/Engine LDW CHD 1503 Versione/Version standard



LDW 1503 - 2004 CHD
vedi Tavola Ric./see Parts Table 1.5302.487

Pos.	Matricola/Part No.	Note/Remarks	LDW 1503	LDW 2004
H 45	1400.195 104	asta livello/dipstick	1	-
H 46	1400.228 114	asta livello/dipstick	-	1
H 46	1200.001 9	anello tenuta/seal ring	1	1
H 47	9330.062 114	tubo asta/dipstick guard	-	1
H 48	1400.259 114	asta livello/dipstick	1	1
H 49	9330.048 104	tubo asta/dipstick guard	1	-
H 50	9330.065 114	tubo asta/dipstick guard	-	1
I 1	1760.028 9	bullone/bolt	1	1
I 2	1760.028 9	bullone/bolt	1	1
I 3	3240.153 9	dado/nut	1	1
I 4	9730.009 9	vite/screw M 6 X 1 X 12	4	4
I 5+	ex 3203.047 - - - - - -> 3240.164 9 I	sostituito da/superseded by - - - - > dado/nut	v	v
I 6+	vedi/see Pos. 16		
I 7	3240.019 9	dado/nut	2	2
I 8	9180.047 9	terminale/wire end	1	1
I 9	9180.047 9	terminale/wire end	1	1
I 10	5060.008 104	lamiera/support	1	1
I 11	ex 5200.637 - - (npd) -> ex 5200.834 - - - - - -> 1380.030 104 I	da/from s.No. 3391805 -> CT 300019 -> sostituito da/superseded by - - - - > asta collegamento/union rod ass.y	v	v
I 12	4190.103 104	ghiera/nut	1	2
I 13+	vedi/see Pos. 32		
I 14	3240.153 9	dado/nut	1	1
I 15+	8420.004 9	spina elastica/tapper pin	1	1
I 16	=2516.105 104	COMANDO STOP/STOP CONTROL (Pos. 5-6-16-17-19-20-21)	1	1
I 16+	2700.042 104	coperchio/cover	1	1
I 17+	8430.004 9	spina elastica/tapper pin	1	1
I 18	ex 4431.127 - - - - - -> 4431.153 104 I	sostituito da/superseded by - - - - > guarnizione/gasket	v	v
I 19+	5680.104 104	molla richiamo/return spring	1	1
I 20+	1200.052 9	anello OR/O ring	1	1
I 21+	vedi/see Pos. 16		
I 22	ex 6275.119	B -> fino a/until 3391805 -> CT 300019 . -> fino a/until 3393008 -> CT 310010 .	v	v
I 23+	ex 3203.047 - - - - - -> 3240.164 9 I	sostituito da/superseded by - - - - > dado/nut	v	v
I 24+	5680.104 104	molla richiamo/return spring	1	1
I 25+	1200.052 9	anello OR/O ring	1	1
I 26+	3203.048 9	dado/nut	1	1
I 27+	7625.070 9	rondella/washer	1	1
I 28+	vedi/see Pos. 39		
I 29+	vedi/see Pos. 39		
I 30+	vedi/see Pos. 39		
I 31	9730.009 9	vite/screw M 6 X 1 X 12	4	4
I 32	ex 2516.106 - - - - - ->=2516.165 104 I	sostituito da/superseded by - - - - > COMANDO ACC.COMPLETO/CONTROL ASS.Y (Pos. 13-15-23-24-25-32-35)	v	v
I 32+	2700.041 104	coperchio acc./throttle cover	1	1
I 33	ex 4431.128 - - - - - -> 4431.154 104 I	sostituito da/superseded by - - - - > guarnizione/gasket	v	v
I 34	8400.048 9	spina/lockpin	2	2

Motore/Engine LDW CHD 1503 Versione/Version standard

" " LDW CHD 2004 " " " "



LDW 1503 - 2004 CHD
vedi Tavola Ric./see Parts Table 1.5302.487

Pos.	Matricola/Part No.	Note/Remarks	LDW 1503	LDW 2004
I 35+	vedi/see Pos. 32		
I 36	1970.203 104	bussola/sleeve	2	2
I 37+	vedi/see Pos. 39		
I 38+	vedi/see Pos. 39		
I 39	ex 5200.634 - - - - -	sostituito da/superseded by - - - - -	v	v
	->=5200.906 104 I	LEVA COM.REG./GOV.LEVER 3000 R.P.M.	1	1
	,, ex 5200.635 - - - - -	sostituito da/superseded by - - - - -	v	v
	->=5200.901 104 I	LEVA COM.REG./GOV.LEVER 1500 R.P.M.	1	1
	,, =5200.902 104	LEVA COM.REG./GOV.LEVER 1800-2200	1	1
	,, =5200.903 104	LEVA COM.REG./GOV.LEVER 2201 2900 (Pos. 26-27-28-29-30-37-38-39-40-45-46-47-48-50-52)	1	1
I 39	=5200.661 104	LEVA COM.REGOL./CONTROL LEVER (Pos. 28-29-30-37-38-39)	1	1
I 40+	6140.408 104	perno/lever shaft	1	1
I 41	9730.008 9	vite/screw M 6 X 10	1	1
I 42	4670.021 9	guarnizione in rame/copper joint	1	1
I 43	3240.152 9	dado per supplementi/device nut	1	1
I 44	8576.068 104	supplemento comb./extra fuel device	1	1
I 45	ex 1541.121 104 E	bilanc.molle/spring brace 3000 R.P.M.	v	v
	-> 1541.201 104 I	bilanc.molle/spring brace 3000 R.P.M.	1	1
	,, 1541.218 104	bilanc.molle/spring brace 1500 R.P.M.		
	,, 1541.120 - - (npd) - -	bilanc.molle/spring brace 1800-2200		
	,, 1541.119 104	bilanc.molle/spring brace 2201-2900		
I 46+	5200.628 104	leva molia reg./gover.lever spring	1	1
I 47+	5801.208 104	molla supplem./device spring	1	1
I 48+	1240.002 9	anello seeger/snap ring	1	1
I 49	9730.010 9	vite/screw M 6 X 1 X 16	3	3
I 50+	ex 8785.105 - - - - -	non disp./not avail. vedi/see Pos. 39	v	v
I 51	8460.055 276	spina/pin	2	2
I 52+	1240.002 9	anello seeger/snap ring	1	1
I 53	9790.003 9	vite/screw	1	1
I 54	ex 6000.016 - - - - -	sostituito da/superseded by - - - - -	v	v
	ex 5830.166 - - - - -	sostituito da/superseded by - - - - -	v	v
	-> 5830.119 9 I	pastiglia/nut	1	1
I 55	9790.003 9	vite/screw	1	1
I 56	6000.016 45	pastiglia/nut	1	1
I 57	ex	-> da/from s.No. 3391805 -> CT 300019 ;	v	v
		-> da/from s.No. 3393009 -> CT 310010 ->		
	-> 1760.128 107 A	vite registro/adj.screw M 6	1	1
I 58	ex	-> da/from s.No. 3391805 -> CT 300019 ;	v	v
		-> da/from s.No. 3393009 -> CT 310010 ->		
	-> 7625.124 9 A	rondella/washer d.6	1	1
I 59	ex	-> da/from s.No. 3391805 -> CT 300019 ;	v	v
		-> da/from s.No. 3393009 -> CT 310010 ->		
	-> 3240.153 9 A	dado/nut M 6	1	1
I 60	ex 5200.667 - - (npd) ->	da/from s.No. 3393009 -> CT 310010 ->		
	ex 5200.835 - - - - -	sostituito da/superseded by - - - - -	v	v
	-> 1380.040 114 I	asta collegamento/union rod ass.y	1	1
I 61	3440.027 104	comando stop/stop control	1	1
I 62	8545.539 114	squadretta/bracket	1	1
I 63	5200.936 104	leva com.reg./gov.lever 3000 R.P.M.	1	1

Motore/Engine LDW CHD 1503 Versione/Version standard
 " " LDW CHD 2004 " " " " " " " " " " " " " " " "



LDW 1503 - 2004 CHD
vedi Tavola Ric./see Parts Table 1.5302.487

Pos.	Matricola/Part No.	Note/Remarks	LDW 1503	LDW 2004
L 1	ex 2125.199 --(npd) -> da/from s.No. 3277983 -> CT 300011 -> ->=2125.234 104 A	CAPPELLO BILANC./ROCKER ARM BOX COVER (Pos. 1-2-3-4-5-6-14)	v 1	
L 2	=5496.129 104	MASSA FILTR.COMPL./FILT.ELEMENT ASS.Y (Pos. 2-3)	1	1
L 3+	vedi/see Pos. 2		
L 4+	4431.119 104	guarnizione/gasket	1	1
L 5+	9732.078 9	vite/screw M 6 X 1 X 25	2	2
L 6+	2750.225 104	cappellotto/breather connection cup	1	1
L 7	=9032.064 560	TAPPO RIF.OLIO/FILLER OIL CAP (Pos. 7-8)	1	1
L 8+	1200.015 9	anello per tappo rif./O ring	1	1
L 9	ex 3300.136 B -> da/from s.No. 3277983 -> CT 300011 -> -> 3300.218 114 A	dado/nut	v 3	4
L 10	9400.062 2760	tubetto sfiato/breather line	1	1
L 11	ex 4350.021 R -> da/from s.No. 3277983 -> CT 300011 -> -> 4400.050 114 A	guarnizione nylon/joint	v 3	4
L 12	1770.002 9	bullone/bolt M 8 X 1,25 X 16	2	2
L 13	8545.190 104	staffa/brace	2	2
L 14+	ex 4400.038 --(npd) -> da/from s.No. 3277983 -> CT 300011 -> -> 4400.051 104 I	guarnizione/gasket	v 1	
L 15	ex 9200.358 --(npd) -> da/from s.No. 3512204 -> CT 300029 -> ->=9200.531 104 I	TESTA/CYLINDER HEAD (Pos. 15-16-22-23-25-26-27-28-31)	v 1	
L 16+	9765.001 9	vite/screw M 6 X 1 X 8	1	1
L 17	1862.091 104	bullone/bolt	8	10
L 18	3617.089 837	fascetta/clamp	1	1
L 19	7625.062 9	rondella/washer	1	1
L 20	1760.003 9	bullone/bolt M 6 X 1 X 12	1	1
L 21	ex 4730.363 --(npd) -> da/from s.No. 3272635 -> CT 300008 -> ex 4730.459 - - - - - sostituito da/superseded by - - - - -> ex 4730.522 - - - - - sostituito da/superseded by - - - - -> -> 4730.603 104 I guarniz.testa/head gasket 1,50 (0)		v v v 1	
,,	ex 4730.265 --(npd) -> da/from s.No. 3272635 -> CT 300008 -> ex 4730.460 - - - - - sostituito da/superseded by - - - - -> ex 4730.523 - - - - - sostituito da/superseded by - - - - -> -> 4730.604 104 I guarniz.testa/head gasket 1,65 (1)		v v v 1	
,,	ex 4730.364 --(npd) -> da/from s.No. 3272635 -> CT 300008 -> ex 4730.461 - - - - - sostituito da/superseded by - - - - -> -> 4730.605 104 I guarniz.testa/head gasket 1,80 (2)		v v v 1	
		0) senza intagli/no semicircular cuts 1) 1 intaglio/semicircular cut 2) 2 intagli/semicircular cuts		
L 22+	ex 9080.180 --(npd) -> da/from s.No. 3259362 -> CT 300010 ; -> da/from s.No. 3260101 -> CT 310003 -> -> 9080.201 104 I	tappo precamera/precomb.chamber cup sede v.scar./exhaust v.seat	v 3	v 4
L 23+	8000.127 104	piattello/retainer	3	4
L 24	6410.098 104	piattello/retainer	6	8
L 25+	9080.083 9	tappo/plug	2	2
L 26+	8990.022 9	tappo/plug	1	1
L 27+	8000.126 104	sede v.aspir./intake v.seat	3	4
Motore/Engine	LDW CHD 1503	Versione/Version standard		
" "	LDW CHD 2004	" "		



LDW 1503 - 2004 CHD
vedi Tavola Ric./see Parts Table 1.5302.487

Pos.	Matricola/Part No.	Note/Remarks	LDW 1503	LDW 2004
M 1	ex 2100.058	- - - - - sostituito da/superseded by - - - - ->	v	v
	-> 2100.077 107 I	candeletta/glow plug	3	4
M 2	2185.548 107	cavo candelette/plug wire	2	3
M 3	1780.012 9	bullone/bolt M 10 X 1,5 X 55	1	1
	1780.027 9	bullone/bolt M 10 X 1,5 X 60	1	1
M 4	7625.130 9	rondella/washer	1	1
M 5	6491.013 3600	pipetta/pipe elbow	1	1
M 6	1780.027 9	bullone/bolt M 10 X 1,5 X 60	1	1
M 7	7625.125 9	rondella/washer	1	1
M 8+	6995.037 104	puleggia per alter.Marelli/alt.pulley	1	1
M 9	ex 1157.200	- - (npd) -> da/from s.No. 3339503 -> CT 300012 ;	v	v
		-> da/from s.No. 3340277 -> CT 310005 ->		v
	ex 1157.258	- - (npd) -> da/from s.No. 3466361 -> CT 300026 ;	v	v
		-> da/from s.No. 3466361 -> CT 310018 ->		v
	->=1157.269 104 I	ALTERNATORE/VOLTAGE ALTERNATOR 45 A	1	1
	ex	-> da/from s.No. 3466361 -> CT 300026 ->	v	
	->=1157.270 104 A	ALTERNATORE/VOLTAGE ALTERNATOR 65 A (Pos. 8+9)	1	1
M 10	8725.052 104	supporto/alternator support	1	1
M 11	9730.100 9	vite/screw M 8 X 1,25 X 25	2	2
M 12	9730.031 9	vite/screw M 8 X 1,25 X 40	1	1
M 13	ex 5840.122 104 B	-> da/from s.No. 3506709 -> CT 300027 ;	v	
		-> da/from s.No. 3506178 -> CT 310020 ->		v
	ex 5840.169	- - - - - sostituito da/superseded by - - - - ->	v	v
	-> 5840.191 104 I	motorino avv./start engine	1	1
M 14	ex 6745.044	- - - - - sostituito da/superseded by - - - - ->	v	v
	-> 6745.050 107 I	pressostato/oil switch 0,3 bar	1	1
	ex 6745.052 106 E B	-> da/from s.No. 3996098 -> CT 300044 ->	v	v
	-> 6745.056 107 I	pressostato(bianco)/oil switch 1,4 ba	1	1
M 15	4670.014 276	guarnizione in rame/copper joint	1	1
M 16	9730.045 9	vite/screw M 10 X 1,5 X 30	2	2
M 17	ex 7625.125	- - - - - eliminato/no longer assembled	v	v
M 18	3240.005 9	dado/nut M 5	3	3
M 19	2280.045 9	chiavetta/shaft key	1	1
M 20	7626.066 9	rondella/washer	3	4
M 21	2145.014 276	cappuccio/rubber cap	1	1
M 22	ex 2193.084	- - (npd) -> da/from s.No. 3977700 -> CT 300040 ->	v	v
	-> 2193.111 104 I	centralina candel./glow plug c.box	1	1
M 23	5830.161 107	morsetto/terminal	1	1
M 25	9718.205 833	ventola per alter.Marelli/altern.fan	1	1
M 42	5041.020 276	interruttore avv/key switch	1	1
M 44	ex 7245.346 107 E B	-> da/from s.No. 4257255 -> CT D 085 ->	v	v
	->	vedi/see Pos. M 57		
	ex 7245.347 107 E B	-> da/from s.No. 4257255 -> CT D 085 ->	v	
	->	vedi/see Pos. M 57		
M 45	4062.233 115	fusibile/fuse 50 A	1	
	4062.232 106	fusibile/fuse 80 A		1
M 46	ex 2185.882 107 B	-> da/from s.No. 4257255 -> CT D 085 ->	v	v
	->	vedi/see Pos. M 58		
M 47	2185.900 104 B	-> da/from s.No. 4257255 -> CT D 085 ->	v	v
	->	vedi/see Pos. M 59		
M 50	7369.202 107	rele-centralina cand./relay		1
M 53	1557.122 107	blocchetto 2 vie/connection	2	2
M 54	1557.119 107	blocch.14 cont.maschi/conn.	1	1
M 55	1557.118 107	blocch.14 cont.femm./conn.	1	1
M 56	4775.540 107	guarnizione blocch./guard	?	?

Motore/Engine LDW CHD 1503 Versione/Version standard
" " LDW CHD 2004 " " "

LDW 1503 - 2004 CHD vedi Tavola Ric./see Parts Table 1.5302.487				LDW 1503	LDW 2004
Pos.	Matricola/Part No.	Note/Remarks			
M 57	ex	-> da/from s.No. 4257255 -> CT D 085 ->			
	-> 7245.398 107 A	quadr.elett/el.panel 7 spie	1	1	
	ex	-> da/from s.No. 4257255 -> CT D 085 ->			
	-> 7245.399 107 A	quadr.el.con disp.stop aut. el.panel with stop device	1	1	
M 58	ex	-> da/from s.No. 4257255 -> CT D 085 ->			
	-> 2185.961 104 A	prolunga cavo/wire extens	1	1	
M 59	ex	-> da/from s.No. 4257255 -> CT D 085 ->			
	-> 2185.960 107 A	cablaggio quadretto/wire	1	1	
M 60	2145.060 107	cappuccio protezione/guard		1	
M 61	1557.100 104	portafaston femmine/connect		1	
M 62	1557.101 104	portafaston maschi/connect		1	
N 1	ex 8150.021 - - (npd)	-> serie an./crankc.r.set-> CT D 058 ->	v		
	ex 8180.171 - - (npd)	-> set g.bnc/low.gask.set-> CT D 058 ->	v		
	ex 8205.036 (npd)	> set g.tes/upp.gask.set-> CT D 058 ->	v		
	ex 8205.037 - - (npd)	-> set g.tes/upp.gask.set-> CT D 058 ->	v		
	ex 8205.038 - - (npd)	-> set g.tes/upp.gask.set-> CT D 058 ->	v		
	ex 8205.066 - - (npd)	-> da/from s.No. 3661908 -> CT 300033 ->	v		
	->=8205.069 104 I	SERIE COMPLETA ANELLI E GUARNIZIONI (esclusa Pos. L 21) RING AND GASKET COMPLETE SET (without Pos. L 21) {Pos.A 3-A 4-D22-D34-E 6-E 8-E21- E23-E25-E38-E43-F29-F40-G 2-G18- G20-G35-H 9-H12-H16-H18-I18-I20- I25-I33-L 4-L14}	1		
	ex 8150.021 - - (npd)	-> serie an./crankc.r.set-> CT D 058 ->	v		
	ex 8180.175 - - (npd)	-> set g.bnc/low.gask.set-> CT D 058 ->	v		
	ex 8205.049 - - (npd)	-> set g.tes/upp.gask.set-> CT D 058 ->	v		
	ex 8205.050 - - (npd)	-> set g.tes/upp.gask.set-> CT D 058 ->	v		
	ex 8205.051 114 E	set g.tes/upp.gask.set > CT D 058 ->	v		
	ex 8205.067 - - (npd)	-> da/from s.No. 3664790 -> CT 310024 ->	v		
	->=8205.070 114 I	SERIE COMPLETA ANELLI E GUARNIZIONI (esclusa Pos. L 39) RING AND GASKET COMPLETE SET (without Pos. L 39) (Pos.A 4-A 31-D22-D34-E 6-E 8-E21- E23-E25-E38-E43-F29-F40-G 2-G18- G20-G35-H 9-H12-H16-H 27-I18-I20- I25-I33-L 4-L37)	1		
	=8205.076 114	SERIE COMPLETA ANELLI E GUARNIZIONI per cappello con sfiato ricircolato (esclusa Pos. L 39) RING AND GASKET COMPLETE SET for recirculated breather cover (without Pos. L 39) {Pos.A 4-A 31-D22-D34-E 6-E 8-E21- E23-E25-E38-E43-F29-F40-G 2-G18- G20-G35-H 9-H12-H16-H 27-I18-I20- I25-I33-L 4-L37-L44}	1		
Motore/Engine LDW CHD 1503 Versione/Version standard					
" " LDW CHD 2004 " " "					