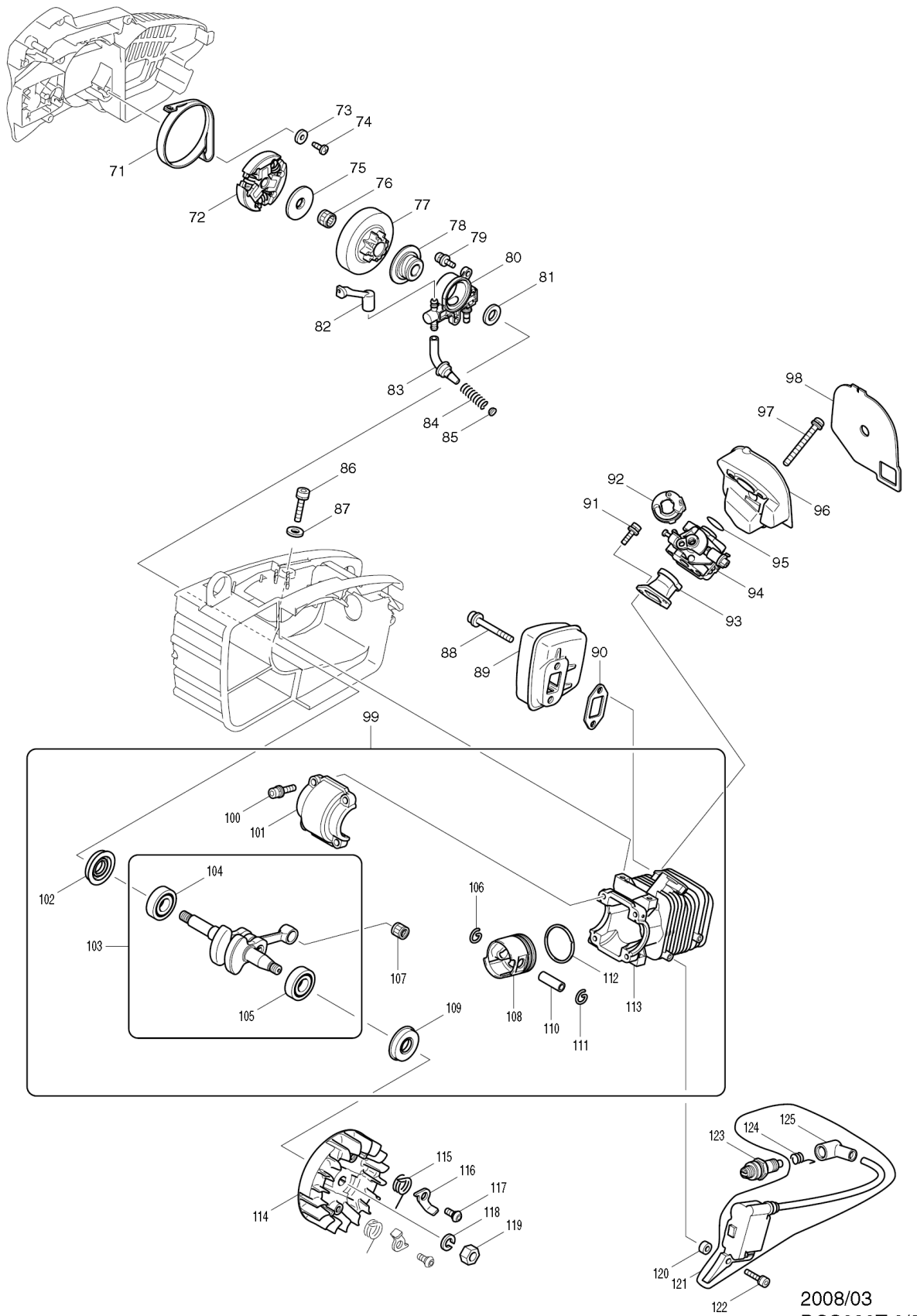
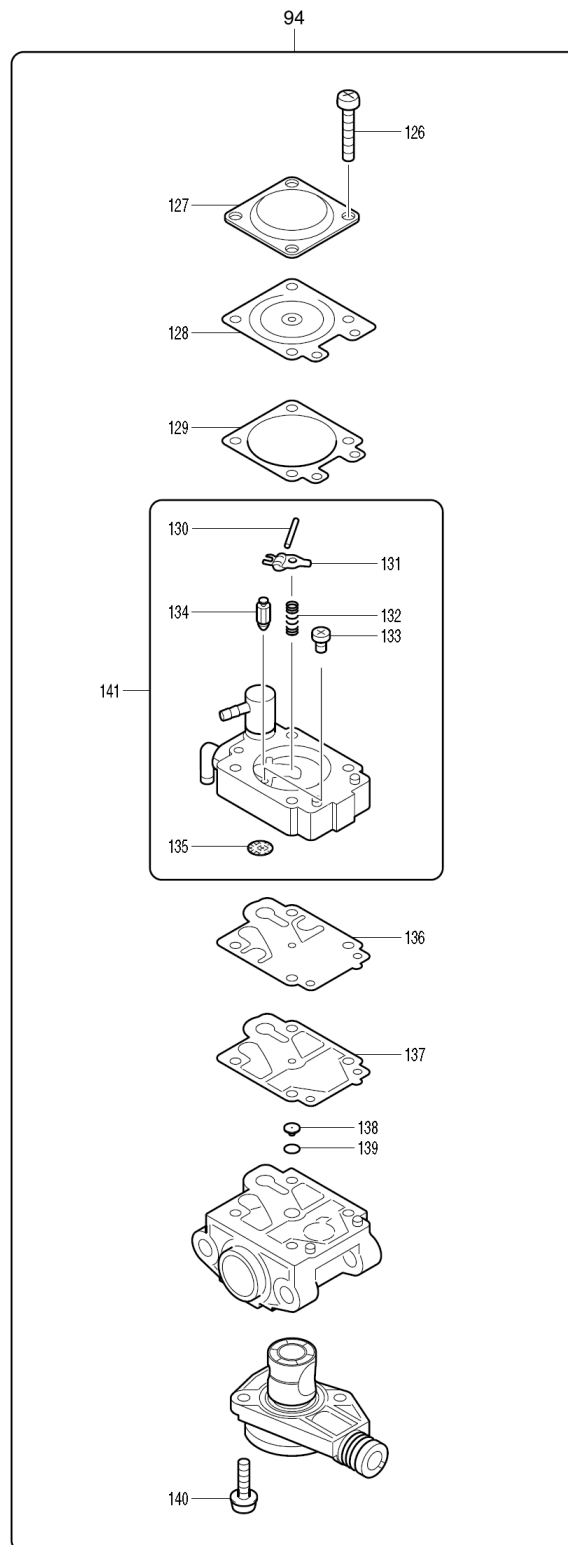


2008/03
DCS232T 1/3



2008/03
 DCS232T 2/3



2008/03
DCS232T 3/3



Repère :	Code :	Désignation :	Inclus :	Quantité :	Barème :	Modifications :
1	154650-4	PROTEGE MAIN CPL	INC. 2	1	P 10	
2	810075-9	ETIQUETTE LABEL DCS230T		1	P 2	
3	233175-2	RESSORT 9		1	P 1	
4	163448-8	SUPPORT DE RESSORT DE FREIN		1	P 8	
5	231298-0	RESSORT 6		1	P 2	
6	418715-9	COUVERCLE PROTEGE MAIN		1	P 2	
7	266020-6	#N/D		2	#N/D #N/D	
8	418736-1	COUVERCLE RESSORT		1	P 4	
9	266020-6	#N/D		4	#N/D #N/D	
10	188583-1	#N/D	INC. 11	1	#N/D #N/D	
11	819310-2	#N/D		1	#N/D #N/D	
12	226590-7	PIGNON HEDICOIDAL 17		1	P 17	
13	226534-7	PIGNON HEDICOIDAL 8		1	P 16	
14	324464-7	ECROU AVEC PIVOT		1	P 1	
15	252145-2	ECROU HEXAGONAL M8		1	P 1	
16	345653-1	TOLE DE GUIDAGE DROITE		1	P 1	
17	266020-6	#N/D		1	#N/D #N/D	
18	265995-6	VIS 4X18		1	P 1	
19	418710-9	ARRETE-CHAÎNE		1	P 2	
20	345652-3	TÔLE DE GUIDAGE GAUCHE		1	P 1	
21	265995-6	VIS 4X18		1	P 1	
22	418707-8	CARTER DE POMPE A HUILE		1	P 2	
23	421877-4	EPONGE 10		1	P 1	
24	421298-0	VALVE		1	P 10	
25	266007-8	VIS 3x10		2	P 1	
26	418734-5	COUVERCLE SUPERIEUR		1	P 3	
27	324477-8	RESSORT		1	P 2	
28	265995-6	VIS 4X18		2	P 1	
29	421874-0	ARMORTISSEUR		1	P 2	
30	153918-5	CARCASSE CPL		1	P 25	
31	168399-0	BOUCHON DE RESERVOIR		2	P 4	
32	421875-8	DOUILLE		1	P 1	
33	168396-6	VIS BOUTON		1	P 7	
34	418700-2	COURONNE DE VENTILATEUR		1	P 3	
35	422036-3	#N/D		1	#N/D #N/D	
36	271422-3	BOUTON 28		1	P 2	
37	168398-2	POMPE PRIMER		1	P 6	



Repère :	Code :	Désignation :	Inclus :	Quantité :	Barème :	Modifications :
40	265995-6	VIS 4X18		4	P 1	
41	418696-7	COUVERCLE POIGNEE SUPERIEUR		1	P 7	
42	163447-0	FILTRE A ESSENCE		1	P 4	
43	168491-2	TUBULURE CPL		1	P 12	
44	418695-9	POIGNEE CPL		1	P 14	
45	418703-6	#N/D		1	#N/D #N/D	
46	421872-4	CONDUITE D'AIR		1	P 1	
47	418706-0	LEVIER DE BLOPAGE DE SECURITE		1	P 3	
48	324468-9	TIGE		1	P 1	
49	651525-3	INTERUPTEUR SLE6A2-GG-31		1	P 5	
50	419362-9	LEVIER DE GAZ		1	P 2	
51	231672-2	RESSORT DE TENSION 11		1	P 1	
52	418708-6	LEVIER DE STARTER		1	P 1	
53	266007-8	VIS 3x10		1	P 1	
54	265995-6	VIS 4X18		1	P 1	
55	421874-0	ARMORTISSEUR		1	P 2	
56	418709-4	BOUCHON D'AMORTISSEUR		1	P 1	
57	418704-4	POIGNEE LATERALE		1	P 14	
58	266053-1	VIS M4X35		1	P 2	
59	125260-4	LANCEUR CPL	INC. 60-68	1	P 24	
60	SG00000005	VIS A6701200080		1	P 5	
61	SG00000004	PLAQUE A54308180700		1	P 4	
62	SG00000003	#N/D		1	#N/D #N/D	
63	SG00000001	POULIE A5410810P00		1	P 5	
64	SG00000007	CORDE A57110860000		1	P 3	
65	SG00000002	#N/D		1	#N/D #N/D	
66	SG00000008	POIGNEE DE LANCEUR A5720A20000		1	P 4	
67	SG00000009	ARRETE-CORDE A573A611810		1	P 1	
68	163450-1	CARTER DE LANCEUR CPL		1	P 11	
69	265995-6	VIS 4X18		3	P 1	
71	345454-7	RESSORT DE FREIN		1	P 10	
72	168391-6	EMBRAYAGE CPL		1	P 17	
73	267195-4	RONDELLE PLATE 4		1	P 1	
74	266020-6	#N/D		1	#N/D #N/D	
75	267284-5	RONDELLE PLATE 8		1	P 1	
76	212077-5	ROULEMENT A ROULEAU		1	P 6	
77	165393-3	PIGNON + CLOCHE 1/4= 8 DENTS		1	P 24	
77	165405-2	PIGNON + CLOCHE 3/8= 6 DENTS		1	P 20	
78	221422-3	PIGNON		1	P 7	
79	911118-1	VIS TETE RONDE M4X12		2	P 1	
80	168393-2	POMPE A HUILE		1	P 24	
81	253758-2	#N/D		1	#N/D #N/D	



Repère :	Code :	Désignation :	Inclus :	Quantité :	Barème :	Modifications :
82	421873-2	DURITE HUILE COUDEE		1	P 1	
83	421876-6	DURITE HUILE DROITE		1	P 1	
84	231975-4	RESSORT		1	P 1	
85	416274-7	BOUCHON		1	P 1	
86	922231-0	VIS HEX CREUSE M5x20		4	P 3	
87	941101-4	RONDELLE PLATE MX5		4	P 1	
88	266354-7	VIS M5X40		2	P 1	
89	168392-4	POT D'ECHAPPEMENT CPL		1	P 17	
90	418718-3	JOINT D'ECHAPPEMENT		1	P 4	
91	922123-3	VIS HEX M4X14		2	P 1	
92	418717-5	COMMANDE DE GAZ		1	P 2	
93	421950-0	BRIDE D'ADMISSION		1	P 9	
94	168490-4	CARBURATEUR DCS232T/PS222TH	INC. 126-140	1	P 28	
95	213221-7	O RING 15		1	P 1	
96	418702-8	#N/D		1	#N/D #N/D	
97	911268-2	VIS TETE RONDE M5X45		2	P 1	
98	443118-8	FILTRE A AIR		1	P 2	
99	125255-7	BLOC MOTEUR CPL	INC. 100-103106-113	1	P 43	
100	922233-6	VIS HEX M5X20PL		4	P 1	
101	183944-0	CYLINDRE CPL	INC. 113	1	P 39	
102	213131-8	JOINT D'ETANCHEITE 12		1	P 11	
103	153910-1	VILEBREQUIN CPL	INC. 104105	1	P 35	
104	210101-8	ROULEMENT A BILLE 6001		1	P 17	
105	210101-8	ROULEMENT A BILLE 6001		1	P 17	
106	324529-5	CLIP DE PISTON		1	P 1	
107	212955-9	ROULEMENT A ROULEAU 8X11X10		1	P 8	
108	317811-9	PISTON		1	P 19	
109	213131-8	JOINT D'ETANCHEITE 12		1	P 11	
110	324467-1	GOUPILLE DE PISTON 8		1	P 3	
111	324529-5	CLIP DE PISTON		1	P 1	
112	324463-9	SEGMENT DE PISTON		2	P 7	
113	183944-0	CYLINDRE CPL	INC. 101	1	P 39	
114	317813-5	ROUE POLAIRE		1	P 21	
115	231671-4	RESSORT DE TENSION		2	P 1	
116	345453-9	CLIQUET		2	P 1	
117	266342-4	VIS HEX M5X12		2	P 1	
118	942201-3	RONDELLE GROWER MX8		1	P 1	
119	931403-6	#N/D		1	#N/D #N/D	
120	418714-1	ENTRETOISE		2	P 1	
121	125278-5	BOBINE D'ALLUMAGE CPL	INC. 124125	1	P 24	
122	266359-7	VIS M4X18		2	P 1	
123	650109950	#N/D		1	#N/D #N/D	



Repère :	Code :	Désignation :	Inclus :	Quantité :	Barème :	Modifications :
124	324465-5	RESSORT DE BOUCHON DE BOUGIE		1	P 1	
125	421878-2	BOUCHON DE BOUGIE		1	P 1	
126	WJ00096325	VIS		4	P 1	
127	WJ00021158	#N/D		1	#N/D #N/D	
128	WJ00095586	MEMBRANE		1	P 14	
129	WJ00092192	JOINT		1	P 1	
130	WJ00014477	GOUPILLE		1	P 1	
131	WJ00016648	FOURCHETTE		1	P 3	
132	WJ00983160	RESSORT		1	P 3	
133	WJ00096424	VIS		1	P 2	
134	WJ00008282	SOUPAPE		1	P 10	
135	WJ00014070	PASTILLE		1	P 3	
136	WJ00009599	MEMBRANE DE SOUPAPE		1	P 5	
137	WJ00092258	JOINT		1	P 4	
138	WJ00112241	JET		1	P 10	
138-1	WJ00112245	#N/D		1	#N/D #N/D	Y05254
139	WJ00016104	O RING		1	P 3	
140	WJ00096364	VIS		2	P 3	
141	WJ00052903	#N/D	INC. 130-135	1	#N/D #N/D	
142	324616-0	COLLIER		1	P 2	
A01	168407-7	GUIDE BLINDE MAKITA		1	A 35	
A01	168408-5	#N/D		1	#N/D #N/D	
A02	418845-6	FOURREAU		1	A 4	
A03	194098-8	CHAINE 25CM GUIDE BLINDE PS220		1	A 25	
A03	194099-6	#N/D		1	#N/D #N/D	
A04	782023-7	#N/D		1	#N/D #N/D	
E01	810111-1	#N/D		1	#N/D #N/D	
E01A	810111-1	#N/D		1	#N/D #N/D	