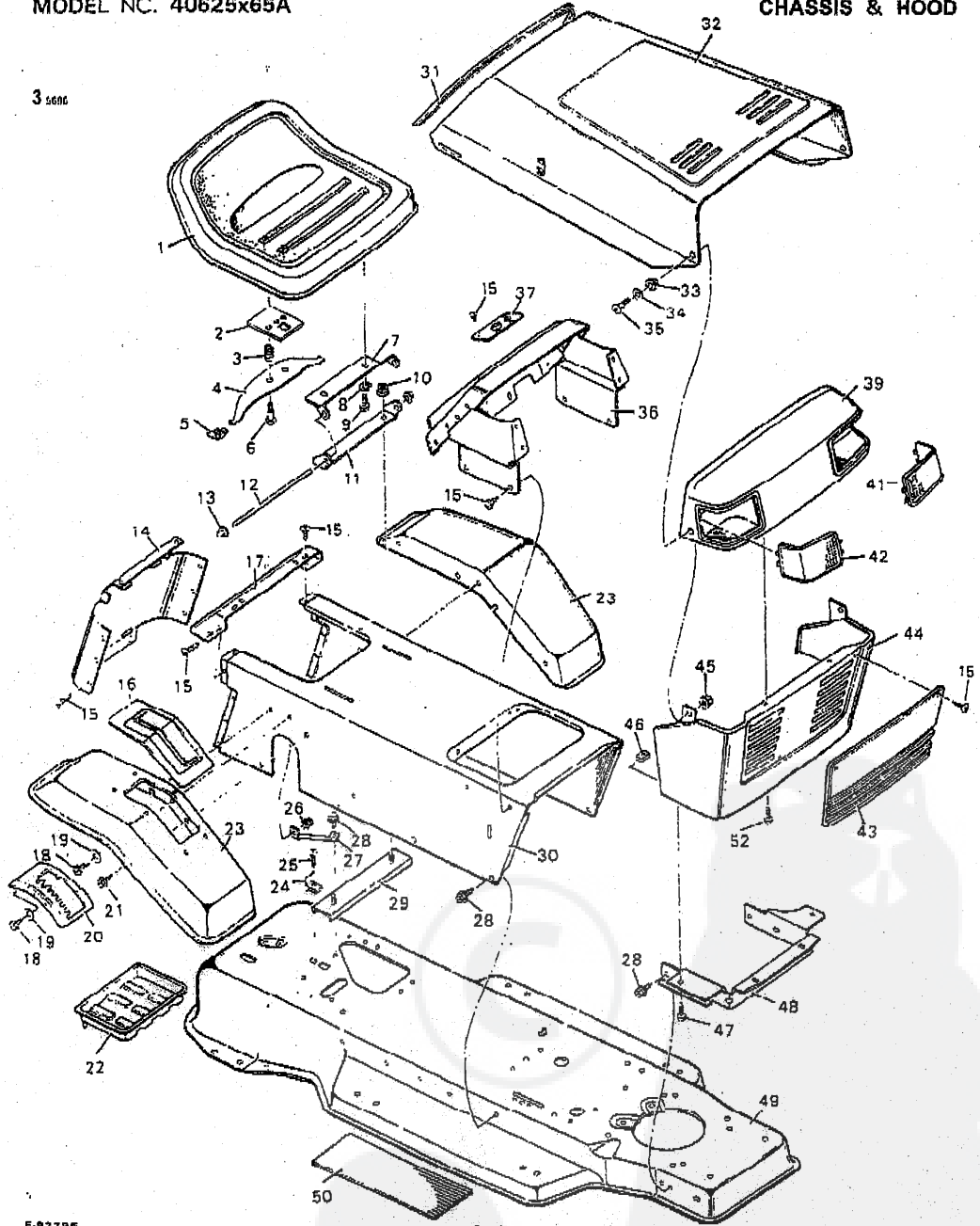


MODEL NC. 40625x65A

CHASSIS & HOOD

3 5000



F-92786

G-1

MODEL NO. 40625x65A

40" S/D - 1/T
 1.5 BAS ENGINE
 800 G-52
 PEERLESS TRANSMISSION
 (910-011)

CHASSIS & HOOD

KEY NO.	DESCRIPTION	PART NO.	KEY NO.	DESCRIPTION	PART NO.
1	Seat	92040	28	Screw	28x248
2	Plate Assembly, Switch	91863	29	Channel Assembly	91857F700
3	Spring, Compression	164x26	30	Console	91731F200
4	Spring, Seat	91864	31	Trim, Edge	21765
5	Slide, Spring	91822	32	Hood Assembly	91852F200
6	Bolt, Shoulder	9x36	33	Eyebolt	91733
7	Support, Seat	91728E700	34	Washer	91751
8	Lockwasher	10x16	35	Bolt, Shoulder	9x36
9	Bolt, Hex	1x45	36	Dash Assembly	91858F200
10	Locknut, Flange	15x80	37	Bearing	91759
11	Bracket, Pivot	91729E700	39	Grille, Upper (without Lens)	91726
12	rod, Pivot	91730E700	-	Grille Assembly, Upper (includes Lens)	91736
13	Cap, Push On	28x23	41	Lens, Left	91735
14	Cap, Console	91704F200	42	Lens, Right	91734
15	Screw, Tapping	26x250	43	Insert, Grille	91800
16	Cover, Shift	91905	44	Grille, Lower	91722F200
17	Lender, Apron	91724F200	45	Locknut, Flange	15x84
18	Bolt, Hex	1x30	46	U-Nut	28x57
19	Washer	17x382	47	Screw	26x252
20	Gate, Shift	91892	48	Support, Grille	91723F200
21	Screw	26x263	49	Frame	91700F200
22	Tray, Battery	91893	50	Mat	91900
23	Fender, Left	91715F200	51	Fender, Right	91894F200
24	Clip, Battery	91941	52	Fastener, Plastic	183x1
25	Screw	26x184	-	Instruction Book	F-92795
26	Locknut	15x86	-	Repair Parts Book	F 92796
27	Strut, Console	91910F200			

MODEL NO. 40625x65A

STEERING.

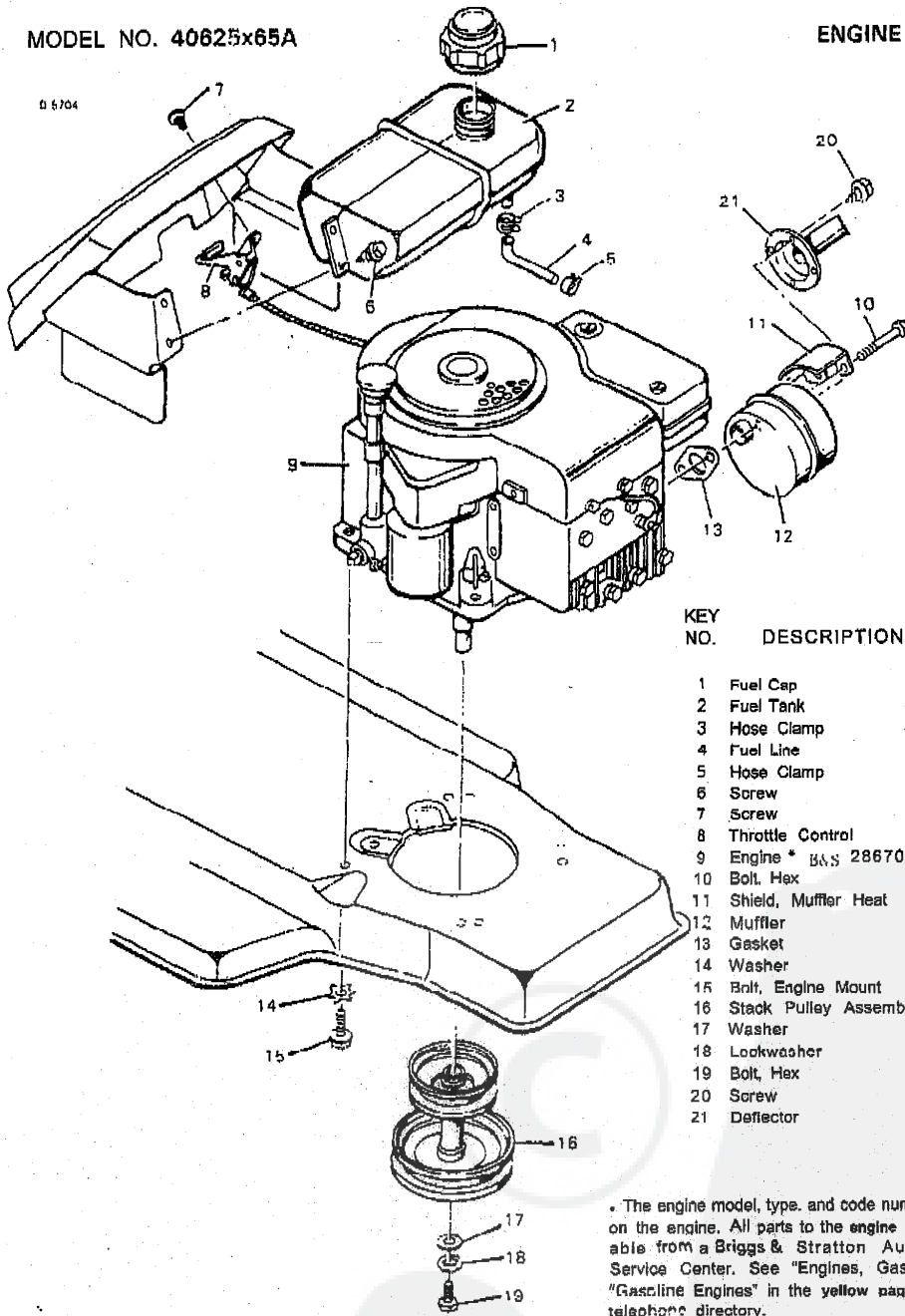
KEY NO.	DESCRIPTION	PART NO.
1	Wheel, Steering	92078
2	Nut, Hex	15x902
3	Bolt, Hex	1 x86
4	Post, Steering	917142
5	Bolt, Hex	1x74
6	Screw	26x249
7	Bracket, Sector **	91718E700
8	Gear, Pinion	402075
9	Bearing **	91756
10	Bolt, Hex **	1 x84
11	Locknut, Flange	15x87
13	Gear, Sector	402075
14	Bracket, Sector . *	91708E700
15	Link, Drag	91749E700
16	Bolt, Hex	1x13R
17	Support -Rear, Axle	91702E700
18	Rod, Tie	90038E700
19	Pin, Cotter	30x49
20	Bearing	30035
21	Washer	17x57
22	Pin, Cotter	30x20
23	Washer	17x113
24	Spindle Assembly, Right	91828E700
25	Spindle Assembly, Axle & Left	92325E700
26	Support, Front Axle	91701E700
27	Tire *	91912
--	Tube	407047
28	Stem, Valve	24373
29	Bearing, Wheel	91334
30	Washer	17x115
31	Wheel & Tire Assembly	91913-601
32	Bearing **	92097
33	Locknut, Flange **	15x113
36	Spacer **	92280

*When you order a tire, make sure to give the brand name of the tire so that the tread pattern on the tire will match.

** These parts are included when you order part number 402075 (key number 8 or 13).

MODEL NO. 40625x65A

ENGINE MOUNT

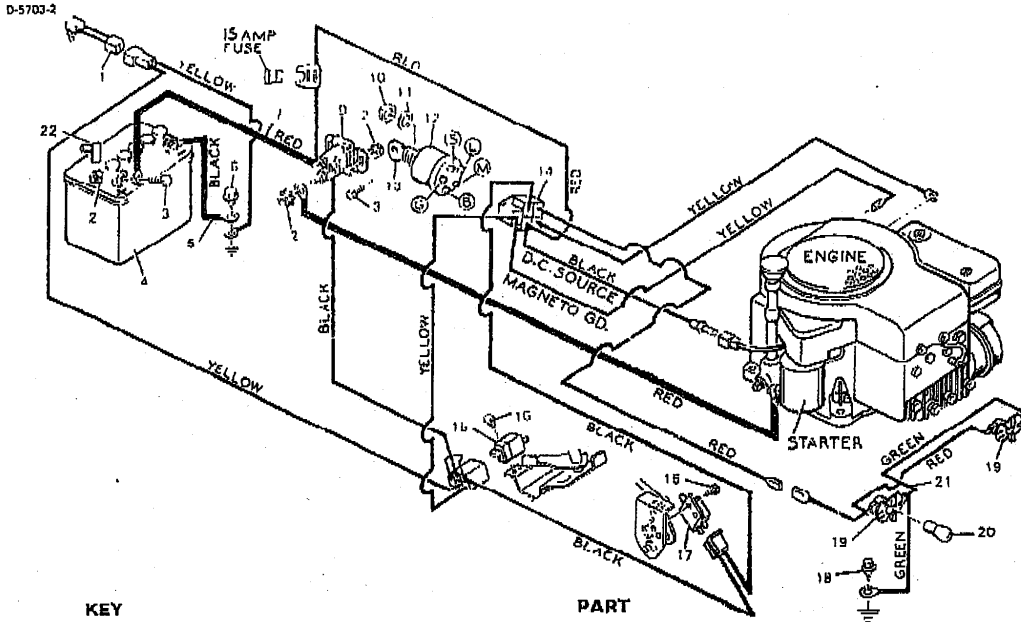


KEY NO.	DESCRIPTION	PART NO.
1	Fuel Cap	92317
2	Fuel Tank	91869
3	Hose Clamp	91174
4	Fuel Line	0067 1
5	Hose Clamp	23713
6	Screw	26x214
7	Screw	20x30 1
8	Throttle Control	91983
9	Engine * B&S 286707-O 115-01	
10	Bolt, Hex	1x134
11	Shield, Muffler Heat	91277
12	Muffler	91271
13	Gasket	91309
14	Washer	19x8
15	Brkt, Engine Mount	25x7
16	Stack Pulley Assembly	822462
17	Washer	17x170
18	Lockwasher	19x35
19	Bolt, Hex	1x140
20	Screw	26x203
21	Deflector	90289E700

* The engine model, type, and code numbers are on the engine. All parts to the engine are available from a Briggs & Stratton Authorized Service Center. See "Engines, Gasoline" or "Gasoline Engines" in the yellow pages of the telephone directory.

MODEL NO. 40625x65A

WIRING DIAGRAM



KEY
NO. DESCRIPTION

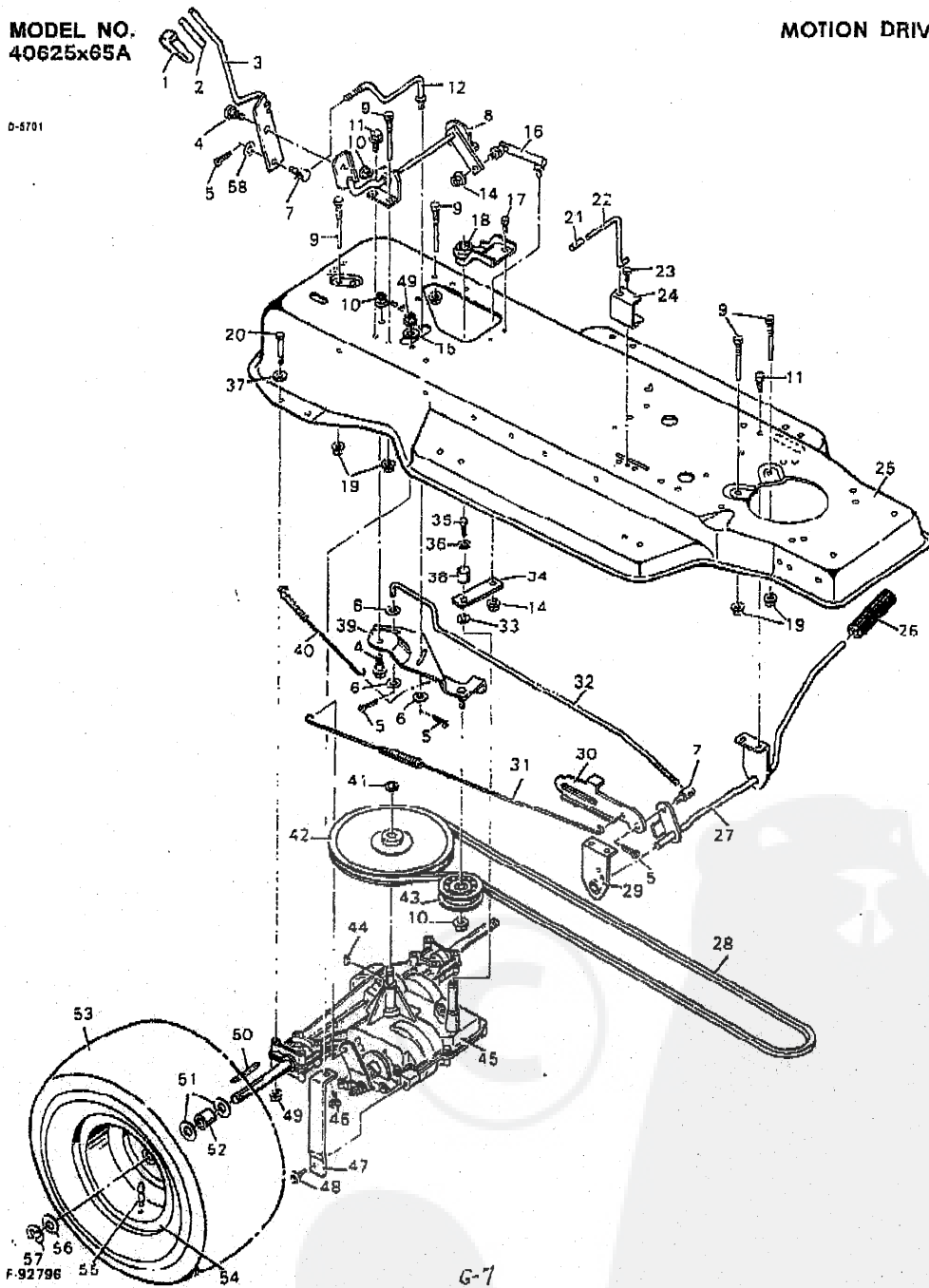
PART
NO.

	Switch, Seat Sensor	91031
2	Locknut	15x66
3	Rnlf, Hex	1x38Z
4	Battery	21075
-	Acid, Battery (Electrolyte)	90665
5	Cable, Battery Ground	24x9
6	Screw	26x249
7	Cable, Red Battery	24x12
9	Solenoid	24285
10	Nut, Hex	15x105
11	Washer, Shakeproof	19x40
12	Switch, Ignition	91846
13	Key & Ring, Ignition	20729
14	Harness, Wiring	250x22
-	Fuse, 15 amp	54212
-	Holder, Fuse	407078
15	Switch, PTO	91299
16	Screw	26x233
77	Switch, Clutch	24273
18	Screw	26x214
19	Socket, Light	91890
20	Bulb, Light	91954
21	Harness, Light Wire	250x23
22	Cover, Battery Terminal	54148

MODEL NO.
40625x65A

MOTION DRIVE

D-8701



E

MODEL NO. 40625x65A

MOTION DRIVE

KEY NO.	DESCRIPTION	PART NO.	KEY NO.	DESCRIPTION	PART NO.
1	Grip	55449	31	Spring, Extension	165x82
2	Grip, Inner	20476	32	Rod, Clutch	9 18082
3	Handle, Shift	920312	33	Washer	17x148
4	Bolt, Shoulder	9x39	34	Yoke, Shift	920412
5	Pin, Cotter	30x20	35	Bolt, Hex	1x82
6	Washer	17x472	36	Lockwasher	18x32
7	Nut, Adjustable	21920	37	Washer	17x1462
8	Shifter Assembly	92043E701	38	Support, Transaxle	91889
9	Guide, Bolt	91754	39	Bracket Assembly, Idler	920292
10	Locknut, Flange	15x84	40	Spring, Extension	165x76
11	Screw	26x249	41	Ring, Retainer	11x7
12	Link, Clutch	91877	42	Pulley, Drive	91807
14	Locknut, Flange	15x87	43	Pulley, Idler	91170
15	Washer	17x45	44	Key, Woodruff #6	20697
16	Ball Joint & Shifter Link Assembly	02086	45	Transaxle, Peerless - *	930-011
17	Screw	26x249	46	Bolt, Carriage	2x64
18	Bracket, Support	91899Z	47	Support, Transaxle	91804E701
19	Nut, Flange	15x79Z	48	Screw	26x2 16
20	Bolt, Hex	1x124	49	Locknut, Flange	15x88
21	Grip	91079	50	Key, Square	21553
22	Lever, Parking Brake	91727E701	51	Washer	17x160
23	Screw	26x2 14	52	Spacer, Transaxle	87x1 00Z
24	Bracket, Parking Brake	91825E701	53	Tire *	91914
25	Frame	91 700F200	-	Tube	407049
26	Clutch and Brake Pedal	21844	54	Wheel and Tire Assembly	91915-601
27	Lever Assembly	91862E701	55	Valve Stem	24373
28	Delta, Motion Drive	37x81	56	Washer	17x116
29	Bracket, Support	91713E701	57	E-Ring	11x3
30	Latch, Park Brake	917122	58	Washer	17 x 5 3 2

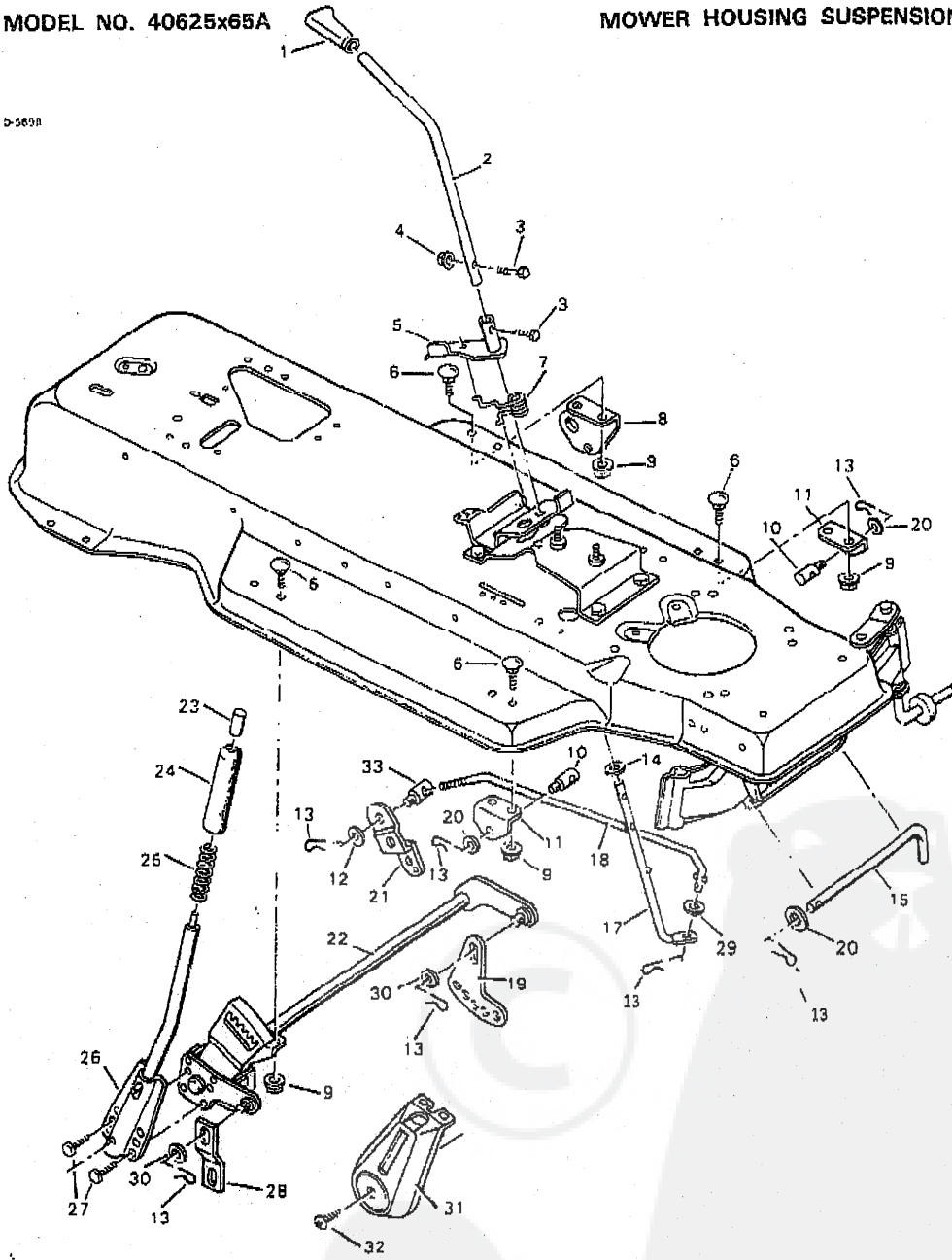
* When you order a tire, make sure to give the brand name of the tire so that the tread pattern on the tire will match.

- * Replacement parts for the transaxle are available from a Tecumseh Authorized Service Center. See "Engines, Gasoline" or "Gasoline Engines" listed in the yellow pages of the telephone directory.

MODEL NO. 40625x65A

MOWER HOUSING SUSPENSION

D-569R



F-82798

© '9

MODEL NO. 40625x65A

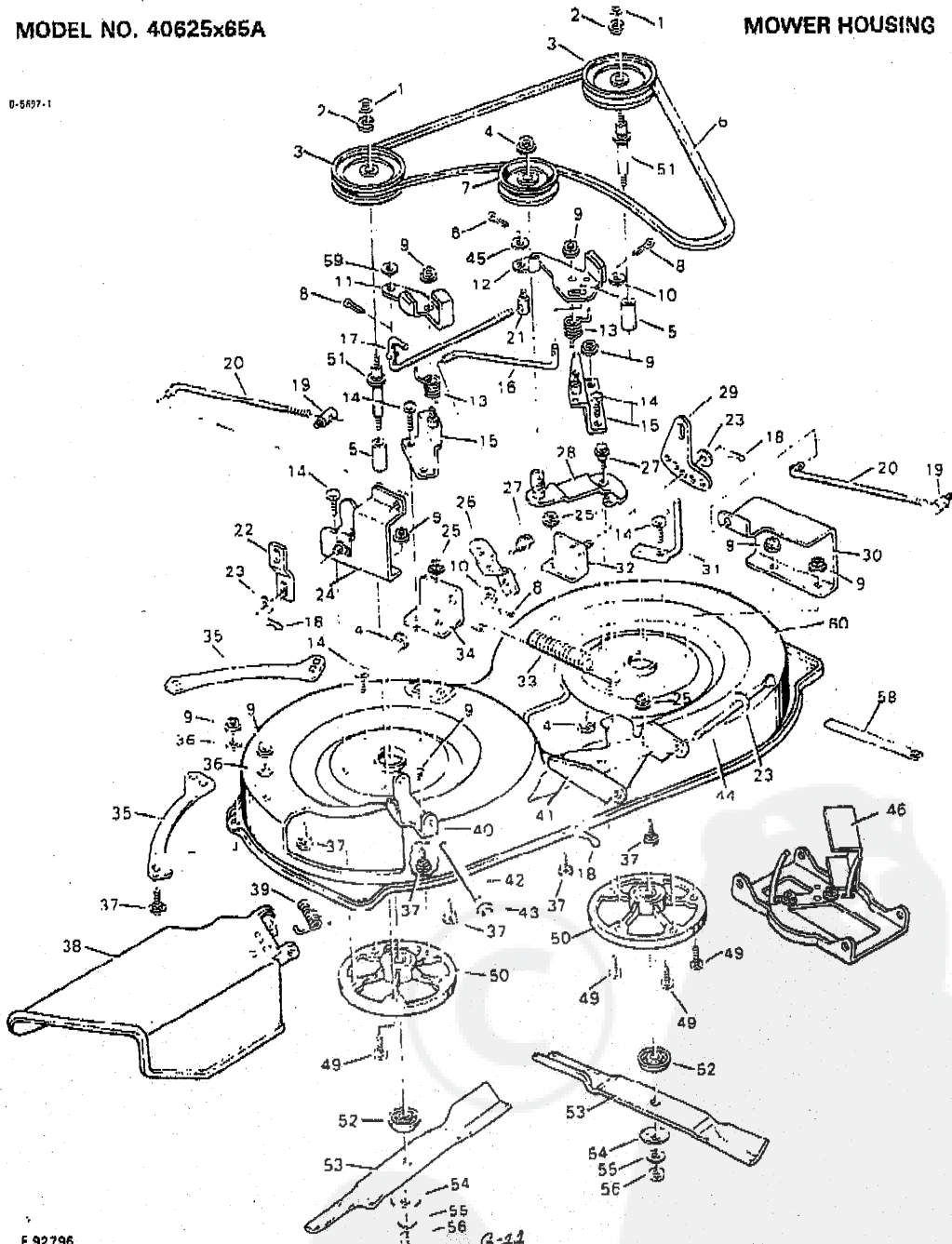
MOWER HOUSING SUSPENSION

KEY NO.	DESCRIPTION	PART NO.
	Grip	55449
2	Lever, Blade Control	917812
3	Bolt, Hex	25x3
4	Locknut, Hex	15x87
5	Lever Assembly, Switch	91917E701
6	Bolt, Carriage	2x53
7	Spring, Torsion	166x32
8	Bracket, Left Rear Hanger	92066E701
9	Nut, Flange	15x79
10	Nut, Adjuster	92131
11	Bracket, Adjuster Rod	92133E701
12	Washer	17x124
13	Pin, Hair	31x4
14	Washer	17x67
15	Pin, Pull	908272
17	Lever, Lower Blade Control	91787E701
18	Rod, Blade Control	917952
19	Plate, Adjuster	91741E701
20	Washer	17x103
21	Bracket, Pivot	92033E701
22	Lifter Assembly	92065E701
23	Knob, Steel	91261
24	Grip	91398
25	Spring, Compression	164x2 1
26	Handle Assembly	91823E701
27	Screw	26x49
28	Link, Suspension	92004E701
29	Washer	17x462
30	Washer	17x912
31	Cover, Optional	92157
32	Screw	26x238
33	Nut, Adjuster	21920

MODEL NO. 40625x65A

MOWER HOUSING

D-5897-1



F 92796

G-11

MODEL NO. 40625x65A

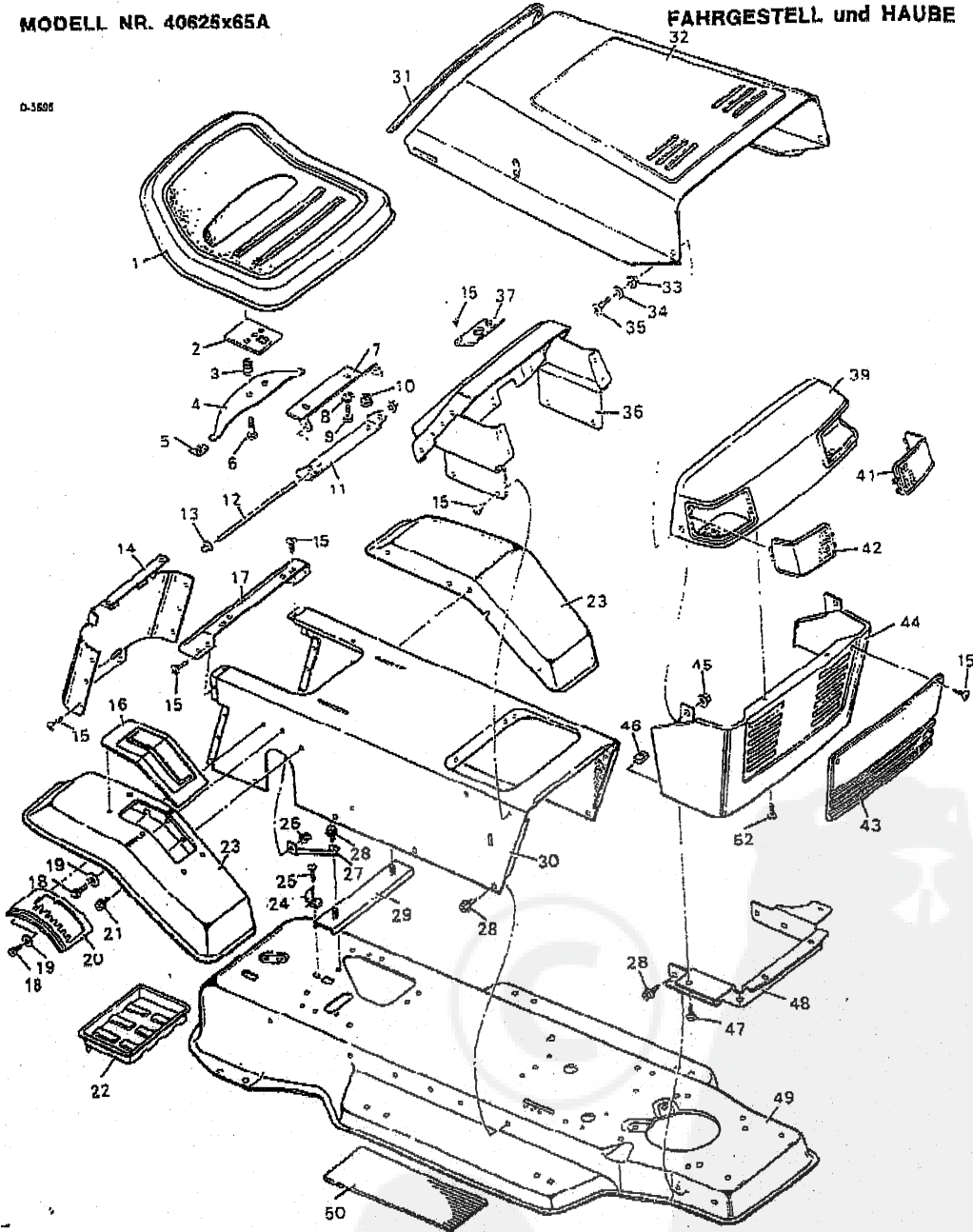
MOWER HOUSING,

KEY NO.	DESCRIPTION	PART NO.	KEY NO.	DESCRIPTION	PART NO.
1	Nut, Hex	15x100	29	Plate, Adjuster	91741E700
2	Lockwasher	18x33	30	Cover, Pulley	92083E700
3	Pulley, Jackshaft	91943	31	Guide, Belt	91797E700
4	Locknut, Flange	4 5x84	32	Bracket Assembly, Left Lifter	91819E700
5	Spacer	91903	33	Spring, Extension	165x72
6	Belt, Blade Drive	37x62	34	Bracket, Pivot	91743E700
7	Pulley, Backside idler	91801	35	Plate	91770E700
8	Pin, Cotter	30x20	36	Washer	17x57
9	Locknut, Flange	15x88	37	Bolt, Carriage	2x53
10	Washer	17x40Z	38	Deflector Assembly, Chute	919825E
11	Brake Assembly, Right	92186E700	39	Spring, Torsion	166x4
12	Brake Assembly, Left	92187E700	40	Bracket, Hinge	91765E700
13	Spring, Torsion	186x27	41	Bracket, Front Hanger	91875E700
14	Bolt, Hex	25x6	42	Rod, Deflector	917672
15	Bracket Assembly, Brake	92072E700	43	Cap, Push On	28x23
16	Rod, Brake	917452	44	Rod, Hanger	917392
17	Rod, Cross Link	921832	45	Washer	17x124
18	Pin, Hair	31x4	46	Hanger Assembly, Front	92084E700
19	Nut, Adjustable	92131	49	Bolt, Hex	1 x84
20	Rod, Adjuster	918722	50	Housing, Jackshaft	90905
21	Nut, Adjustable	21920	51	Jackshaft	91922
22	Link, Suspension	92064E700	52	Adapter, Blade	91926
23	Washer	17x103	53	Blade (2 required)	92002E700
24	Bracket Assembly, Right Lifter	92082E700	54	Washer, Belleville	17x166
25	Nut, Flange	15x79	55	Washer	17x165
26	Bracket, Pivot	92033E700	56	Nut, Hex	15x100
27	Bolt, Carriage	0x30	68	Indicator, Plastic	92163
28	Arm Assembly, Idler	92032E700	59	Washer	17x48
			1-60	Complete Mower Housing Assembly	403229

MODELL NR. 40625x65A

FAHRGESTELL und HAUBE

D-3608



K-92796

A-1

MODELL NR. 40625x65A

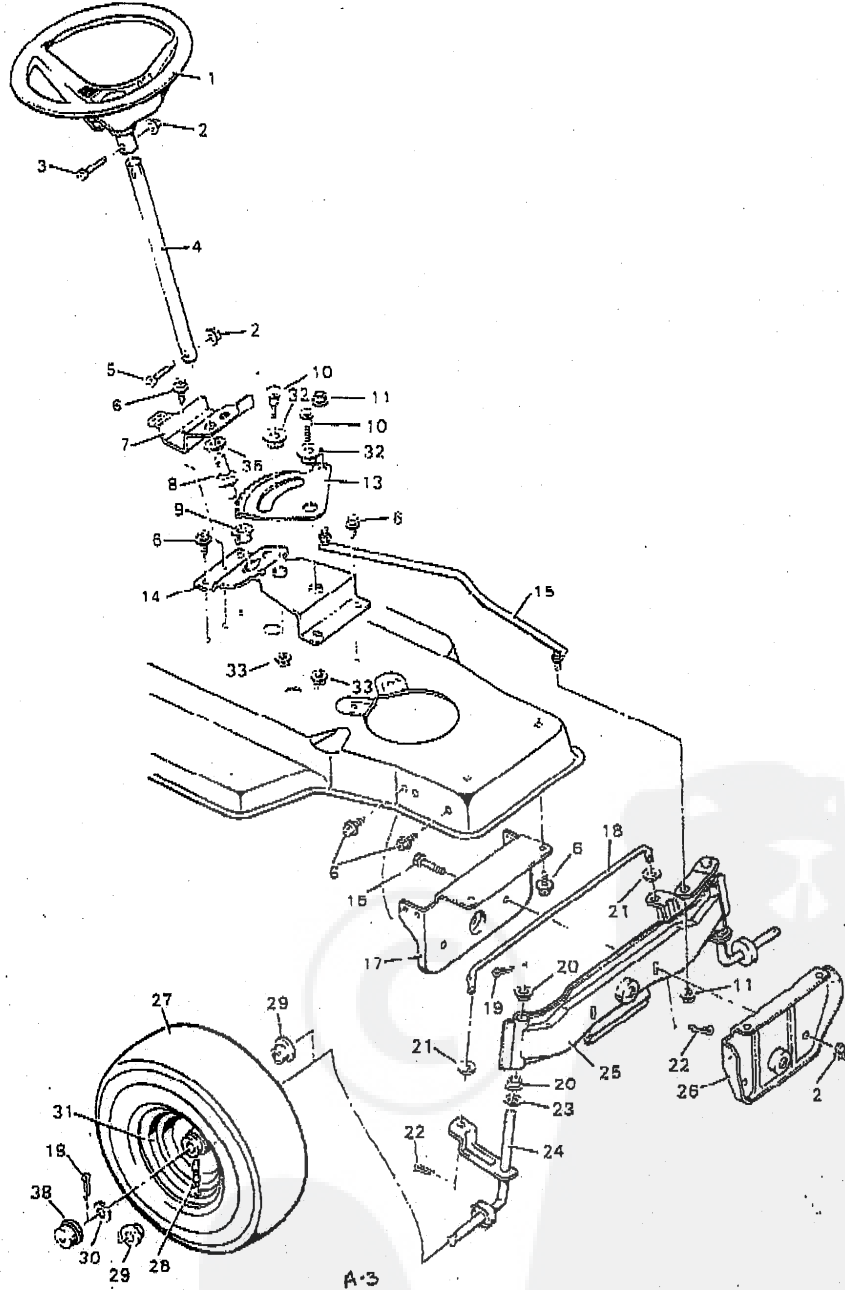
FAHRGESTELL und HAUBE

BILD-NR.	BEZEICHNUNG	TEILE-NR	BILD-NR.	BEZEICHNUNG	TEILE-NR.
1	Sitz	92040	28	Schraube	26x249
2	Schalterblech	91963	29	Kanal	91857E700
3	Druckfeder	164x26	30	Konsole	91731F200
4	Feder, Sitz	91964	31	Abschleißleiste	21765
5	Federkappe	91822	32	Haube	91852F200
6	Ansatzschraube	9x36	33	Lager	91733
7	Sitzstütze	91728E700	34	Unterlegscheibe	91751
a	Sicherungsscheibe	18x16	35	Ansatzschraube	9x36
9	Sechskantschraube	1x45	36	Armaturenbrett	91858F200
10	Sicherungsmutter, Flansch	15x88	37	lager	91759
11	Schwenkwinkel	91729E700	39	Zierritter, obere (mitout Streuscheibe)	91726
12	Schwenkstange	91730E700	-	Zierritter, obere (mit Streuscheibe)	91736
13	aufsetzbare Kappe	28x23	41	Streuscheibe, linke	91735
14	Kappe, Konsole	91704F200	42	Streuscheibe, rechte	91734
15	Blechschrabe	26x250	43	Zierritter, plastik	91000
16	Schallthebelabdeckung	91905	44	Zierritter, untere	91722F200
17	Kotflügel	91724F200	45	Sicherungsmutter, Flansch	15x84
18	Sechskantschraube	1x38	46	U-Mutter	26x57
19	Unterlegscheibe	17x38Z	47	Schraube	26x252
20	Schallthebelflirung	918922	48	Stütze, Zierritter	91723F200
21	Schraube	26x263	49	Gestell	91700F200
22	Batterietrag	91895	50	Matte	91900
23	Kotflügel, linke	91715F200	51	Kotflügel, rechte	91894F200
24	Batteriehalterung	91941	52	Befestigungsteil, Plastik	193x1
25	Schraube	26x184	--	Bedienungsanleitung	F-92795
26	Sicherungsmutter	15x86	--	Ersatzteile-Handbuch	F-92796
27	Strebe, Konsole	91910F200			

MODELL NR. 40625x65A

LENKUNG

D-5690-3



F-92796

A-3

MODELL MR. 40625x65A

LENKUNG

BILD- HR.	BEZEICHNUNG	TEILE- NR.
1	Lenkrad	92078
2	Sechskantmutter	15x80Z
3	Sechskantschraube	1x66
4	Lenksäule	917142
5	Sechskantschraube	1x74
6	Schraube	26x249
7	Zahnsegmentwinkel **	91716E700
8	Ritzelgetriebe	402075
9	Lager **	91756
10	Sechskantschraube **	1x84
11	Sicherungsmutter, Flansch-	15x87
13	Zahnsegment	402075
14	Zahnsegmentwinkel . *	91708E/00
15	Spurstange	91749E701
16	Sechskantschraube	1x130
17	Stütze, Hinterachse	91702E701
18	Lenkspurstange	90038E700
19	Splint	30x49
20	Lager	90035
21	Unterlegscheibe	17x57
22	Splint	30x20
23	Unterlegscheibe	17x113
24	Spindel, rechte	91828E701
25	Spindel, Achse und linke	92325E701
26	Stütze, vorderer Fahrschemel	91701 E701
27	Reifen *	91912
--	Schlauch	407047
28	Ventilschaft und -kappe	24373
29	Lager, Rad	91334
30	Unterlegscheibe	17x115
31	Rad und Reifen	91913-601
32	Lager . *	92097
33	Sicherungsmutter, Flansch- **	15x111
36	Distanzstück	92280

* Bei Bestellung von Reifen bitte Reifenmodell angeben, so daß Sie die richtige Profiltiefe des Reifens erhalten.

** Auch in Nr. 402075 eingeschlossen.

MODELL NR. 40625x65A

5 570x

MOTORLAGERUNG

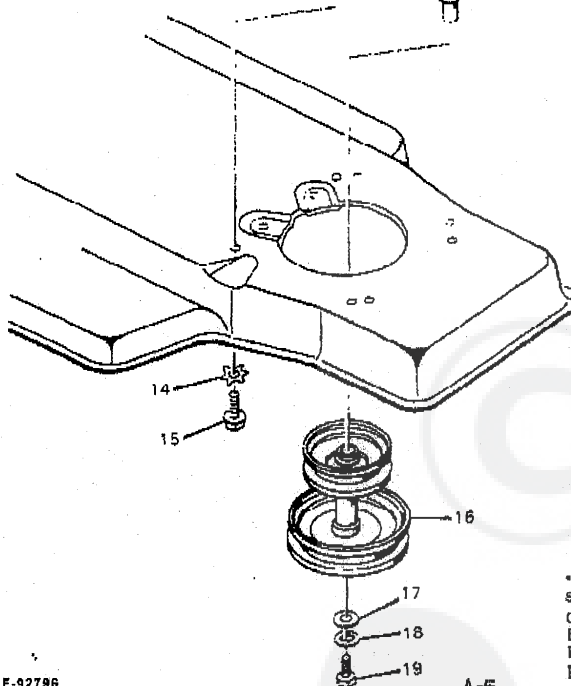
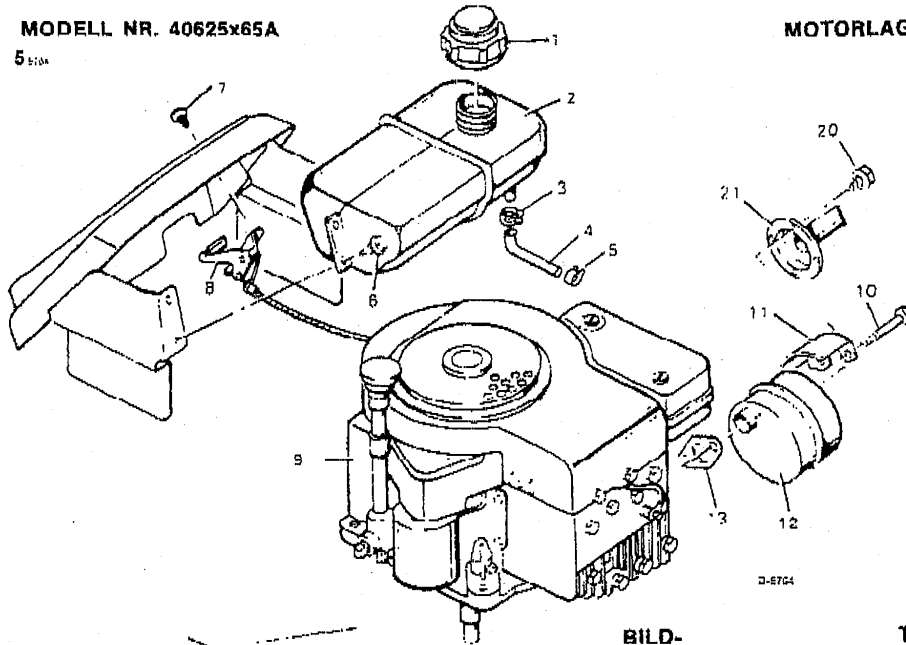


BILD-NR.	BEZEICHUNG	TEILE-NR.
1	Benzineinfüllkappe	92317
2	Benzintank	91869
3	Schlauchselle	91174
4	Benzinleitung	90671
5	Schlauchselle	23713
6	Schraube	26x214
7	Schraube	26x201
8	Gas	91983
9	Motor • B&S 286707-0115-01	
10	Sechskantschraube	1x134
11	Wärmeabschirmung	91277
12	Schalldämpfer	91271
13	Dichtung	91309
14	Unterlegscheibe	19x8
15	Motorlagerungs- schraube	25x7
16	Stapelscheibe	922462
17	Unterlegscheibe	17x170
18	Sicherungsscheibe	19x35
19	Sechskantschraube	1x140
20	Schraube	26x203
21	Ablenklech	90283E700

• Motormodell, Type und Nummern befinden sich auf dem Motor. Alle Motorteile sind von den Kundendienstniederlassungen von Briggs & Stratton lieferbar. Siehe Motoren, Benzin- oder Benzinmotoren im Branchenverzeichnis.

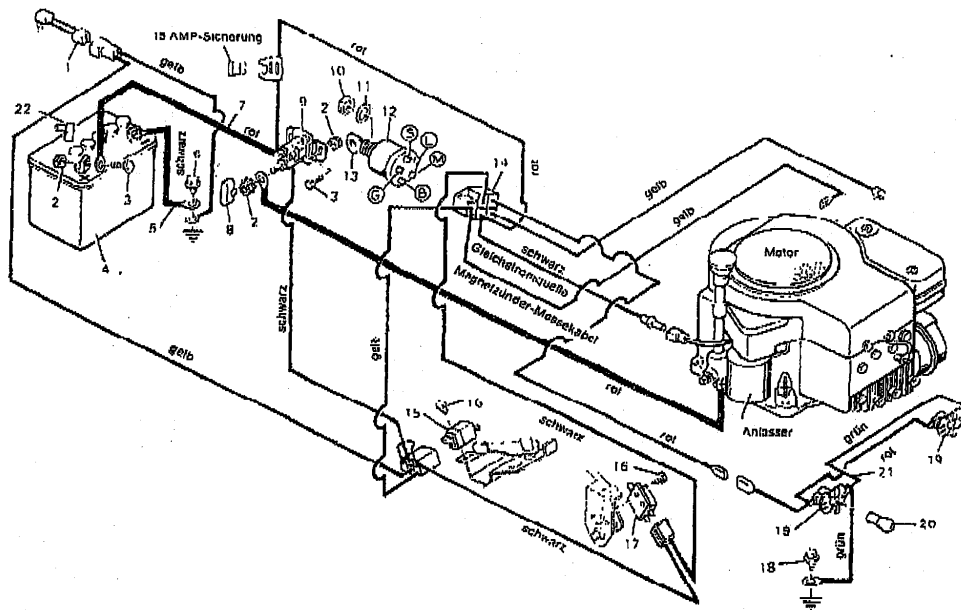
F-92796

A-5

MODELL NR. 40625x65A

SCHALTBILD

D-593.2

BILD-
NR. BEZEICHUNG

1	Sitzschalter
2	Sicherungsmutter
3	Sechskantschraube
4	30 AMP-Batterie
---	Batteriesäure (Elektrolyt)
5	Batterieerdungskabel
6	Schraube
7	Batteriekabel, rot
9	Magnetspule
10	Sechskantmutter
11	Sicherungsscheibe
12	Zündschalter
13	Zündschlüssel
14	Kabelbaum
---	15 AMP-Sicherung
---	Sicherungshalter
15	Endschalter
16	Schraube
17	Zündschalter, Kupplung
18	Schraube
19	Lampenfassung
20	Scheinwerferbirne
21	Kabelbaum
22	Batterieklemmendeckel

TEILE-
NR.

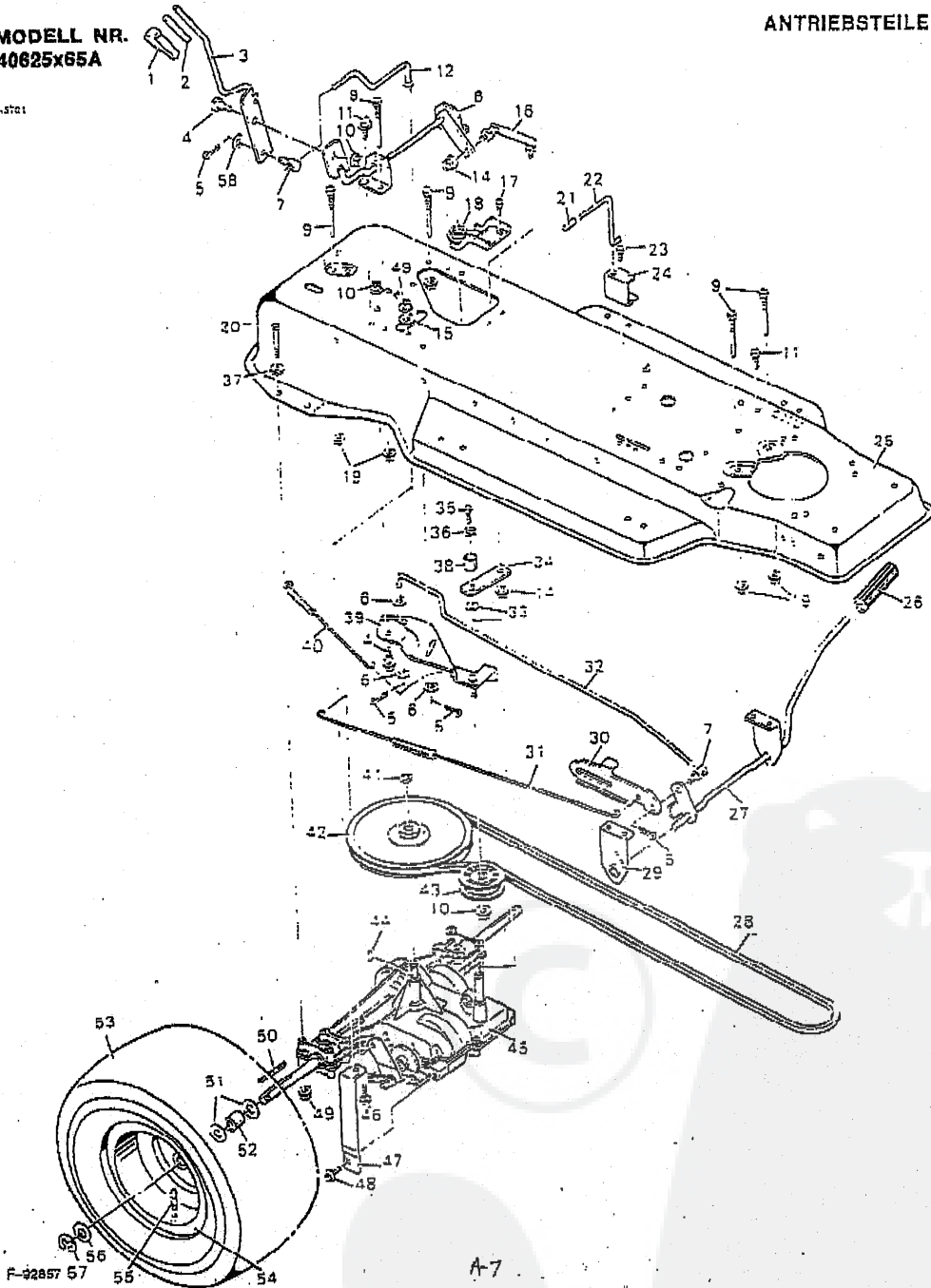
91031
15x66
1 x38Z
21075
90665
24x9
26x249.
24x12
24285
15x105
19x40
91846
20729
250x22
54212
4070/8
91299
26x233
24273
26x214
91890
91954
250x23
54148

A-6

MODELL NR.
40625x65A

D-3701

ANTRIEBSTEILE



A-7

MODELL NW. 40625x65A

ANTRIEBSTEILE

BILD-NR.	BEZEICHNUNG	TEILE-NR.	BILD-NR.	BEZEICHNUNG	TEILE-NR.
1	Griff	55449	31	Zugfeder	165x82
2	Griff	40476	32	Kupplungsstange	910002
3	Schalthebel	92031Z	33	Unterlegscheibe	17x148
4	Ansatzschraube	9x39	34	Parntriebsriemen	92041Z
5	Splint	30x20	35	Sechskantschraube	1x82
6	Unterlegscheibe	17x47Z	36	Sicherungscheibe	18x32
7	einstellbare Mutter	21920	37	Unterlegscheibe	17x146Z
8	Schalthebel	92043E700	38	Stütze, Achseinheit	91889
9	Riemenführung	91754	39	Winkel, Laufrolle	92029Z
10	Sicherungsmutter, Flansch-	15x84	40	Zugfeder	165x76
11	Schraube	26x249	41	Haltering	11x7
12	Verbindung, Kupplung	91877	42	Riemenscheibe	91807
14	Sicherungsmutter, Flansch-	15x87	43	Riemenspannrolle	91179
15	Unterlegscheibe	17x45	44	Scheibefeder	20697
16	Kugelgelenk und Schaltgelenk	92085	45	Achseinheit, Peerless **	930-011
17	Schraube	26x249	46	Schloßschraube	2x64
18	Stützwinkel	91899Z	47	Stütze, Achseinheit	91804E700
19	Mutter, Flansch	15x79Z	48	Schraube	26x216
20	Sechskantschraube	1x124	49	Sicherungsmutter, Flansch-	15x88
21	Griff	91079	50	Vierkantkeil	21559
22	Parkbremsenhebel	91727E700	51	Unterlegscheibe	17x160
23	Schraube	26x214	52	Distanzstück, Achseinheit	87x100Z
24	Parkbremsenwinkel	91825E700	53	Reifen *	91914
25	Gestell	91700E700	**	Schlauch	407049
26	Kupplungs- und Bremspedal	21544	54	Rad und Reifen	92289-601
27	Hebel	91862E700	55	Ventilschaft und -kappe	24373
28	Antriebsriemen	37x61	56	Unterlegscheibe	17x116
29	Stützwinkel	91713E700	57	E-Ring	11x3
30	Sicherung, Parkbremse	91712Z	58	Unterlegscheibe	17x53Z

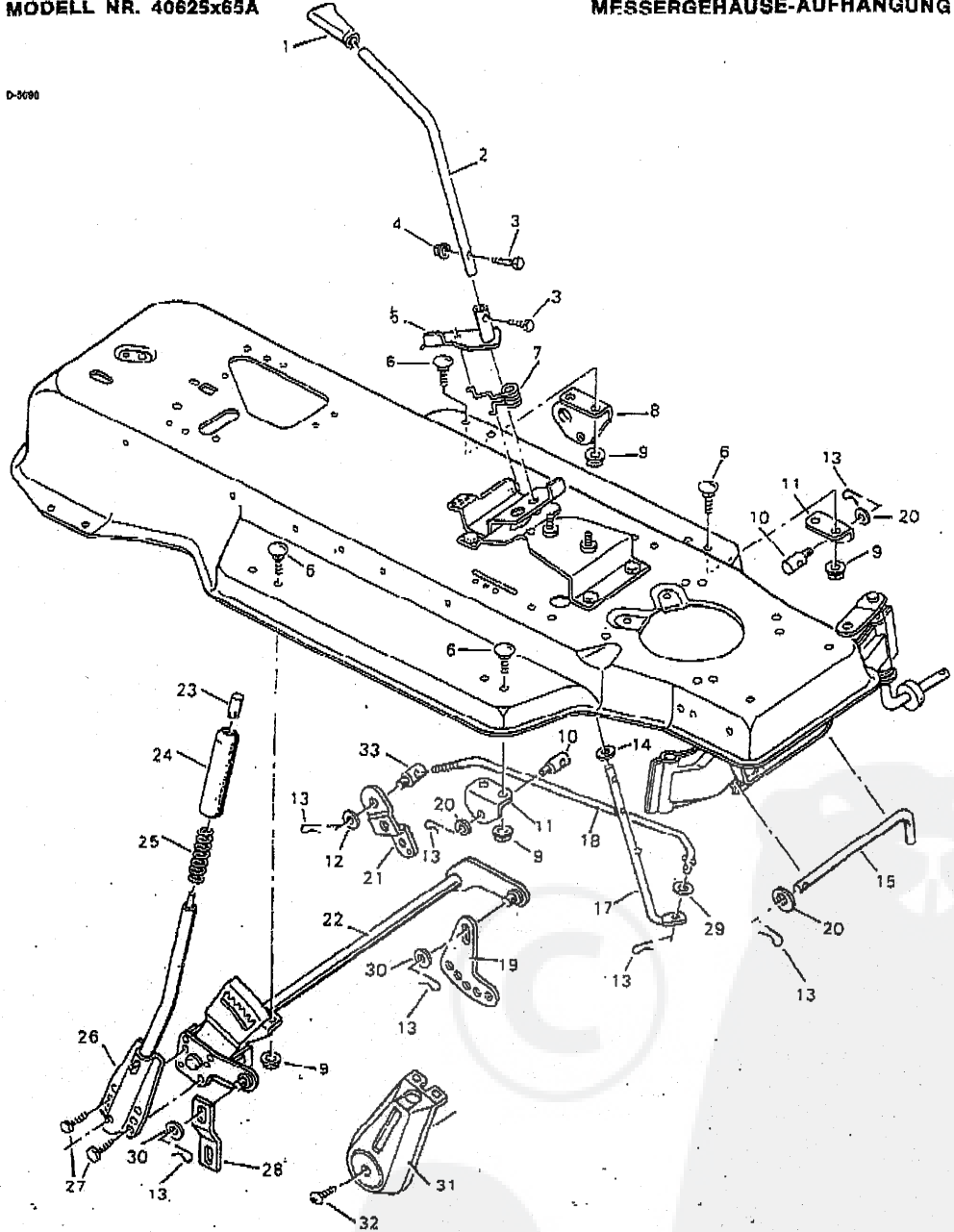
* Bei Bestellung von Reifen bitte Reifenmodell angeben, so daß Sie die richtige Profiltiefe des Reifens erhalten.

** Teile liefert Ihr Tecumseh Kundendienst. Siehe "Motoren, Benzin-" oder "Benzinmotoren" im Branchenverzeichnis

MODELL NR. 40625x65A

MESSERGEHÄUSE-AUFHÄNGUNG

D-5090



F. 9 2 7 9 6

A-9

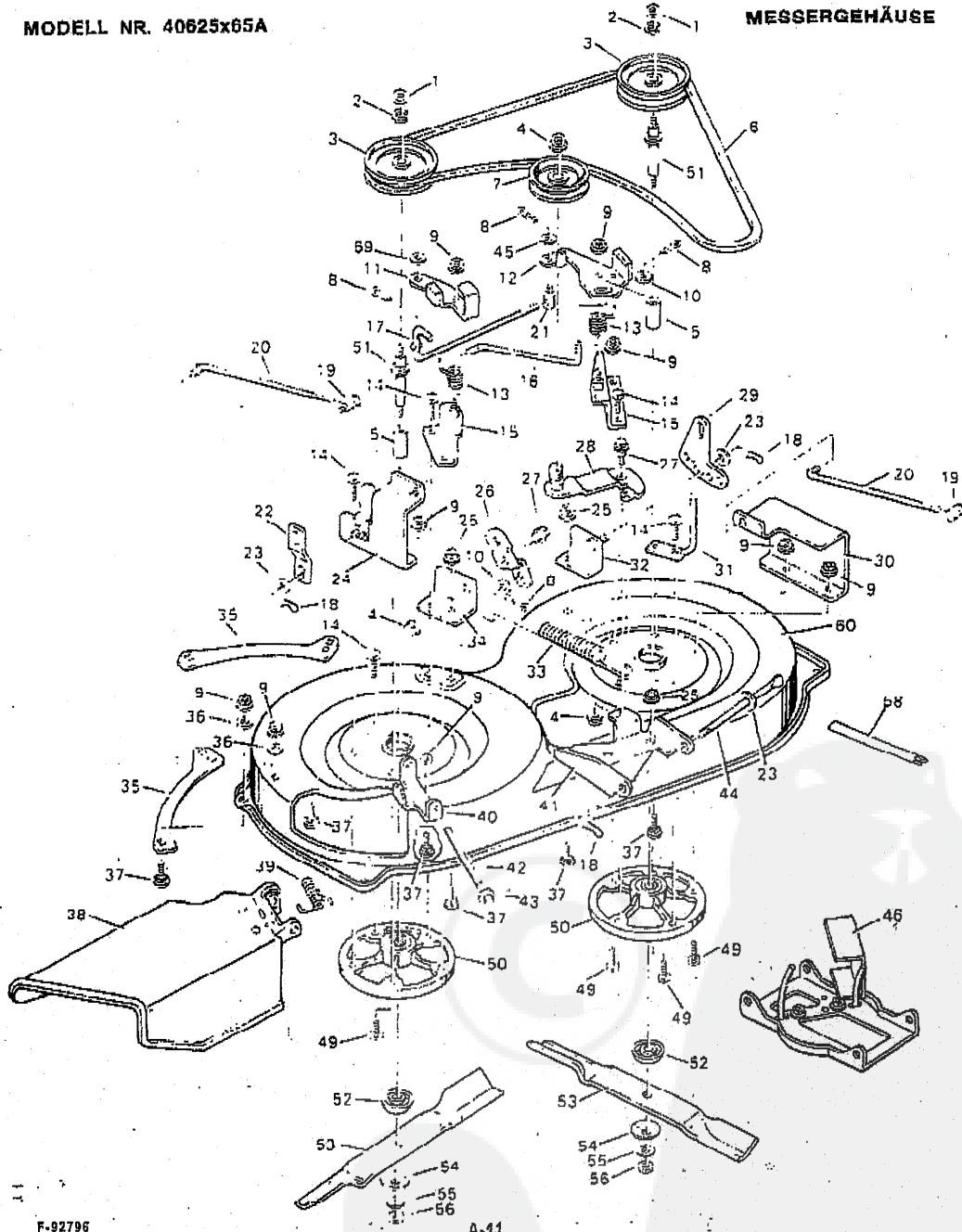
MODELL NR. 40625x65A

MESSERGEHÄUSE-AUFHÄNGUNG

BILD-NR.	BEZEICHNUNG	TEILE-NR.
1	Griff	55449
2	Messerschalthebel	917812
3	Sechskantschraube	25x3
4	Sechskantsicherungsmutter	15x67
5	Hebel, Zündschalter	91917E701
6	Schloßschraube	2x53
7	Drehfeder	166x32
8	Aufhängungswinkel	92066E701
9	Mutter, Flansch	15x79
10	Einstellmutter	92131
11	Winkel, Einstellstange	92133E701
12	Unterlegscheibe	17x124
13	Haarnadel	31x4
14	Unterlegscheibe	17x67
15	Zugbolzen	008272
17	Messerschalthebel	91787E701
18	Messereinstellstange	917952
19	Einstellblech	91741E701
20	Unterlegscheibe	17x103
21	Schwenkwinkel	92033E701
22	Messergehäusehebel	92065E701
23	Knopf	91261
24	Griff	91388
25	Druckfeder	164x21
26	Messergehäusehebel	91823E701
27	Schraube	26x49
28	Verbindung, Aufhängung	92064E701
29	Unterlegscheibe	17x46Z
30	Unterlegscheibe	17x912
31	Deckel, Sonderausführung	91920
32	Schraube	26x238
33	Einstellmutter	21920

MODELL NR. 40625x65A

MESSERGEHÄUSE



F-92796

A-11

MODELL NR. 40625x65A

MESSERGEHÄUSE

BILD-NR.	BEZEICHNUNG	TEILE-MR.	BILD-NR.	BEZEICHNUNG	TEILE-NR.
1	Sechskantmutter	15x100	31	Riemenführung	91797E701
2	Sicherungsscheibe	18x33	32	Winkel, linke Messergehäusehebel	91813E701
3	Scheibe, Zwischenwelle	91943	33	Zugfeder	165x72
4	Sicherungsmutter, Flansch	15x84	34	Schwenkwinkel	91743E701
5	Distanzstück	91903	35	Platte	91770C701
6	Messerantriebsriemen	37x62	36	Unterlegscheibe	17x57
7	Riemenspannrolle	91801	37	Schloßschraube	2x53
8	Splint	30x20	38	Ablenklech, Schurre	91882SE
9	Sicherungsmutter, Flansch	15x88	39	Drahfeder	166x4
10	Unterlegscheibe	17x46Z	40	Winkel, Scharnier	91765E701
11	Bremse, rechte	92186E700	47	Winkel, vordere Aufhängung	91875E701
12	Bremse, linke	92187E700	42	Stange, Ablenklech	917672
13	Drehfeder	166x27	43	aufsetzbare Kappe	28x23
14	Sechskantschraube	25x6	44	Aufhängungsstange	91739Z
15	Winkel, Bremse	92072E701	45	Unterlegscheibe	17x124
16	Bremsstange	917452	46	Aufhängung, vordere	92084E701
17	Verbindungsgestange	918732	49	Sechskantschraube	1 x84
18	Haarnadel	31x4	50	Dorngehäusel	90905
19	einstellbare Mutter	92131	51	Zwischenwelle	91922
20	Einstellstange	918722	52	Messeradapter	91926
21	einstellbare Mutter	21920	53	Messer (2 erforderlich)	92002E701
22	Verbindung, Aufhängung	92064C701	54	Unterlegscheibe, Belleville	17x168
23	Unterlegscheibe	17x103	55	Unterlegscheibe	17x165
24	Winkel, rechte Messergehäusehebel	92082E701	56	Sechskantmutter	15x100
25	Mutter, Flansch	15x79	58	Plastikzeiger	92163
26	Schwenkwinkel	92033E701	59	Unterlegscheibe	17x48
27	Schloßschraube	9x39	1-60	Messergehäuse	403229
28	Hebel, Laufrolle	92032E701			
29	Einstellblech	91741 E701			
30	Spannroffenabdeckung	92083E701			