

REPARATURSTÜCKLISTE RASENTRAKTOR 12 PS Mit Schneidwerk 40" MODELL C3560-370

AUF ZWEI JAHR BEFRISTETE GARANTIE

NOMA Outdoor Products Incorporated garantiert Eigentumsbesitzern auf ein (1) Jahr nach Verkaufsdatum (Geschäftsbesitzern auf 30 Tage) kostenlosen Ersatz einschließlich Lohnkosten eines durch einen autorisierten Händler oder das Werk als defektiv bezeichneten Teils eines Produkts von NOMA Outdoor Products Incorporated, ausgenommen ist die Batterie, diese ist auf 90 Tage vom Verkaufsdatum garantiert.

Diese Garantie deckt nicht Motor, Getriebe, Transachse oder Differential, diese Teile werden durch die Garantie der Hersteller gedeckt. Diese Garantie deckt keine Teile, die aufgrund eines normalen Verschleißes oder aufgrund von Mißbrauch oder Vernachlässigung ausgefallen sind. Transport von Gerät oder Teil zum und vom autorisierten Händler oder Werk ist Sache des Benutzers.

Für diese Garantie ist das nachstehende Verfahren schrittweise anzuwenden:

1. Werden defektive Teile festgestellt, den verkaufenden Händler benachrichtigen, der Ihnen Name und Adresse der nächsten autorisierten Wartungsstelle bekanntgibt.
2. Können Sie keine autorisierte Wartungsstelle feststellen, bitte schreiben Sie an das Service Department von NOMA Outdoor Products Incorporated und fordern Name und Adresse der autorisierten Wartungsstelle für Ihren Bereich an oder rufen Sie das Service Department unter 1-901-422-1690 an.
3. Geben Sie das defekte Produkt zusammen mit einer Kaufquittung an die Wartungsstelle zurück, um das defekte Teile unter dieser Garantie ersetzen zu lassen.

Es gibt keine andere ausdrückliche Garantie. Gesetzliche Gewährleistungen sowie handelsübliche Qualität und Eignung für einen besonderen Verwendungszweck sind auf ein (1) Jahr ab Verkaufsdatum begrenzt. Wir übernehmen keine Haftung für andere oder Folgeschäden.

Gewisse Länder haben keine Gewährbegrenzungen für gesetzliche Gewährleistungen. Deshalb ist es möglich, daß die obigen Begrenzungen nicht auf Sie zutreffen. Einige Länder erlauben keinen Ausschluß von Neben- oder Folgeschäden, deshalb können die obigen Ausschlüsse unter Umständen nicht auf Sie zutreffen. Diese Garantie gibt Ihnen sämtliche Rechte nach den gesetzlichen Bestimmungen, die von einem Land zum anderen verschieden sein können.

ERSATZTEILE UND WARTUNG

Dieses Handbuch enthält Anweisungen für Sicherheit, Zusammenbau, und Wartung. Bitte lesen Sie diese Anweisungen sorgfältig bis zum Ende durch, so daß Sie mit richtigem Zusammenbau, Einsatz und Pflege Ihres Gerätes vertraut sind. Wir bitten auch um Ausfüllen und Rücksendung der mit dem Gerät verpackten Eintragungskarte. Nicht in diesem Handbuch behandelte Wartungsarbeiten bitten wir Sie in einem autorisiertem Wartungshändler zu überlassen. Unser Netz von Wartungshändlern stellt Ihnen Ersatzteile und Wartung überall zur Verfügung. Eine Auflistung der autorisierten Ersatzteilhändler ist diesen Bedienungsanleitungen beigelegt. Bei Bestellung von Ersatzteilen bitte stets die nachstehenden Informationen angeben: 1. Ersatzteilbezeichnung, 2. Ersatzteilnummer, 3. erforderliche Stückzahl, 4. ausführliche Modellnummer (8 Stellen) des Gerätes. Die Modellnummer ist auf dem Typenschild des Gerätes zu finden.



Beachten Sie bitte dieses Symbol. Es bedeutet: **ACHTUNG! VORSICHT IST GEBOTEN, DA DIE PERSÖNLICHE SICHERHEIT VON FAHRER, FUSSGÄNGERN UND EINRICHTUNGEN GEFÄHRDET SEIN KANN.**

NOMA Outdoor Products Incorporated
Caller 8000
Jackson, Tennessee 38308-8000

SICHERHEITSVORKEHRUNGEN
DIESE ANWEISUNGEN SIND FÜR IHREN SCHUTZ BESTIMMT.
BITTE SORGFÄLTIG DURCHLESEN

I. BETRIEB ALLGEMEIN:

- Machen Sie sich mit den Bedienelementen bekannt und lernen Sie, wie man schnell anhält.
- Lesen, verstehen und befolgen Sie vor dem Starten alle Anweisungen in der Gebrauchsanweisung und auf der Maschine.
- Lassen Sie nur verantwortungsvolle Erwachsene, die die Gebrauchsanweisungen kennen, mit dem Gerät arbeiten.
- Beim Zusammenbauen oder Gebrauch der Maschine stets Sicherheitsbrillen oder Augenschutz tragen.
- Fahren Sie nie barfuß auf der Maschine. Tragen Sie stets festes Schuhwerk, bevorzugt mit stahlverstärkter Spitze.
- Tragen Sie keine lose fallende Kleidung, die sich in den mobilen Teilen verfangen könnte.
- Entfernen Sie aus der Arbeitszone Steine, Spielsachen, Draht, usw. Diese Gegenstände können von der Klinge (den Klängen) erfaßt und weggeschleudert werden.
- Vor dem Mähen sicherstellen, daß sich keine anderen Leute in der Arbeitszone aufhalten. Maschine anhalten, wenn jemand die Arbeitszone betritt.
- Niemanden mitfahren lassen.
- Außer, wenn es absolut notwendig ist, nicht im Rückwärtsgang mähen. Vor dem Mähen und während des Mähens im Rückwärtsgang nach unten und nach hinten schauen.
- Die Auswurfrichtung nicht vergessen und sie nicht auf Personen richten. Mäher nicht ohne den ganzen Grasfänger oder die Abschirmung benutzen.
- Vor Kehrtwendungen Geschwindigkeit reduzieren.
- Die laufende Maschine nicht unbeaufsichtigt lassen. Die Klängen immer abstellen, Parkbremse festziehen, Motor abschalten und Schlüssel vor dem Absteigen abziehen.
- Klinge(n) abstellen, wenn Sie nicht mähen.
- Vor dem Abnehmen des Grasfängers oder vor dem Beseitigen von Verstopfungen am Auswurf den Motor abstellen.
- Nur bei Tageslicht oder guter künstlicher Beleuchtung arbeiten.
- Maschine nach Alkohol- oder Arzneimittelkonsum nicht benutzen.
- Beim Arbeiten in der Nähe und beim Überqueren von Straßen den Straßenverkehr berücksichtigen.
- Beim Mähen um feststehende Objekte vorsichtig vorgehen, damit die Klinge(n) nicht anstößt (anstoßen). Nicht absichtlich über Fremdkörper fahren.
- Beim Verladen oder Abladen der Maschine auf (von) einem Lkw oder Anhänger besonders vorsichtig vorgehen.
- Beim Ziehen von Lasen oder Gebrauch schwerer Ausrüstungen vorsichtig vorgehen.
 - a. Nur die zugelassenen Deichselanhängepunkte verwenden.
 - b. Lasten auf ein Gewicht beschränken, das Sie sicher kontrollieren können.
 - c. Nicht plötzlich umkehren. Beim Rückwärtsfahren vorsichtig vorgehen.
 - d. Gegengewicht(e), Radgewichte oder Reifenketten benutzen, wenn das in den Anhangenanweisungen vorgesehen ist.

II. FAHREN AUF HÄNGEN:

Hänge sind ein großer Risikofaktor. Sie verursachen Verlust der Kontrolle und Umkippen, was zu schweren Verletzungen und Tod führen kann. Alle Hänge machen besondere Vorsicht erforderlich. Wenn Sie nicht rückwärts einen Hang hinauf fahren können oder sich dabei nicht sicher fühlen, mähen Sie den Hang nicht.

JA

- Hänge auf- und abwärts mähen, aber nicht quer.
- Entfernen Sie Steine, Stämme, usw.
- Halten Sie nach Löchern, Fahrrinnen oder Höckern Ausschau. Auf unebenem Gelände kann die Maschine umkippen. Hohes Gras kann Hindernisse verbergen.
- Fahren Sie langsam. Wählen Sie einen langsamen Gang, so daß Sie nicht zum Gangwechseln auf dem Hang anhalten müssen.
- Die Empfehlungen des Herstellers für Radgewichte und Gegengewichte erhöhen die Standfestigkeit.
- Mit Grasfängern und anderen Zusatzgeräten besonders vorsichtig umgehen. Sie können die Standfestigkeit der Maschine ändern.
- Auf Hängen Bewegungen immer nur langsam und allmählich durchführen. Keine plötzlichen Geschwindigkeits- oder Richtungsänderungen vornehmen.
- Starten und Anhalten auf Hängen muß vermieden werden. Verliert ein Reifen Zugkraft, Klinge(n) abstellen und langsam gerade den Hügel hinunterfahren.

NEIN

- Außer, wenn es wirklich notwendig ist, dürfen Sie auf Hügeln nicht wenden. Wenn möglich, Wendungen immer langsam und allmählich beim Abwärtsfahren durchführen.
- Nicht in der Nähe von Klippen, Gräben und Ufern arbeiten. Wenn ein Rad über den Abhang gerät, oder wenn eine Kante einbricht, kann der Mäher plötzlich umfallen.
- Kein nasses Gras mähen. Die verminderte Zugwirkung kann zum Rutschen führen.
- Die Maschine nicht durch Abstützen mit dem Fuß auf dem Boden stabilisieren.
- An steilen Hängen den Grasfänger nicht benutzen.

III. KINDER

Wenn der Bediener nicht auf die Anwesenheit von Kindern achtet, kann es zu tragischen Unglücksfällen kommen. Für Kinder wirken ein Rasenmäher und das Mähen anziehend. Sie dürfen auf keinen Fall annehmen, daß Kinder da bleiben, wo Sie sie zuletzt gesehen haben.

- Kinder aus der Arbeitszone entfernt halten. Ein anderer Erwachsener muß sie überwachen.
- Wachsam bleiben und die Maschine abstellen, wenn Kinder die Arbeitszone betreten.
- Vor dem Rückwärtsfahren und während des Rückwärtsfahrens nach hinten und nach unten blicken, so daß Sie kleine Kinder sehen können.
- Kinder nie mitfahren lassen. Sie können herunterfallen und schwer verletzt werden oder den sicheren Betrieb der Maschine behindern.
- Kinder dürfen die Maschine nie bedienen.
- Besondere Vorsicht ist geboten, wenn Sie sich blinden Ecken, Büschen, Bäumen oder anderen Gegenständen nähern, die die Sicht verstellen.



BEACHTENSIE DIESES SYMBOL. ES WEIST AUF WICHTIGE VORSICHTSMASSNAHMEN FÜR IHRE SICHERHEIT HIN. ES BEDEUTET - ACHTUNG!!! WACHSAM BLEIBEN!!! ES GEHT UM IHRE SICHERHEIT.

IV. SERVICE:

- Beim Handhaben von Benzin oder anderen Treibstoffen besonders vorsichtig sein. Sie sind entflammbar und ihre Dämpfe können explodieren.
 - a. Nur einen zugelassenen Behälter verwenden.
 - b. Bei laufendem Motor den Tankverschluß nicht abnehmen und nicht nachtanken. Vor dem Tanken den Motor auskühlen lassen. Nicht rauchen.
 - c. Maschine nur im Freien nachtanken.
 - d. Maschine oder Benzinbehälter nicht drinnen verwahren, wenn offenes Feuer wie zum Beispiel ein Durchlauferhitzer vorhanden sind.
- Tankfüllstand vor jedem Gebrauch prüfen. Dehnungsraum lassen, denn die Wärme des Motors und/oder Sonnenbestrahlung bewirken eine Dehnung des Treibstoffs und Überfließen des Tanks.
- Beim Handhaben von Batteriesäure besonders vorsichtig sein. Säure verursacht beim Kontakt mit der Haut schwere Verbrennungen. Kontakt mit den Augen kann zum Erblinden führen.
- Beim Batterieservice besonders vorsichtig sein. In der Batterie entsteht explosives Gas. Die Batterie nicht beim Rachen oder in der Nähe von Funken- oder Flammenquellen warten. Die Batterie kann dadurch explodieren und schwere Verletzungen verursachen.
- Die Maschine niemals drinnen oder in geschlossenen Räumen laufen lassen. Die Auspuffgase enthalten KOHLENMONOXYD, ein GERUCHLOSES, TÖDLICHES Gas.
- Muttern und Bolzen vor allem die Befestigungsbolzen für Klingen, immer gut festziehen. Die Ausrüstung muß in bestem Zustand sein.
- Keine Eingriffe an Sicherheitsvorrichtungen vornehmen. Ihr gutes Funktionieren muß regelmäßig geprüft werden.
- Die Einstellungen des Motorreglers nicht ändern, den Motor nicht überdrehen.
- Brandgefahren reduzieren. Den Motor von Gras, Blättern oder anderen Ansammlungen freihalten. Übergeflossenes Öl und Benzin wegwischen. Vor dem Wegstellen den Motor auskühlen lassen.
- Die Ausrüstung anhalten und überprüfen, wenn Sie auf einen Gegenstand gestoßen sind. Bei Bedarf vor dem neuerlichen Gebrauch reparieren.
- Bei laufendem Motor keine Einstellungen und Reparaturen vornehmen.
- Die Bestandteile des Grasfängers nutzen sich ab, werden beschädigt und verschlechtern sich. Das kann zum Freilegen von bewegten Teilen und Wegschleudern von Gegenständen führen. Prüfen Sie die Bestandteile regelmäßig und ersetzen Sie sie bei Bedarf durch die empfohlenen Originalteile.
- Die Mäherklinge(n) sind scharf und verursachen Schnittwunden. Wickeln Sie sie für Handhabungen ein oder arbeiten Sie mit Handschuhen. Beim Service besonders vorsichtig sein.
- Die Funktionstüchtigkeit der Bremsen oft prüfen. Bei Bedarf einstellen und warten.

BENUTZERINFORMATIONEN

Bitte tragen Sie nachstehenden Informationen über Ihr Gerät ein, so daß Sie diese bei Verlust oder Diebstahl angeben können.

MODELLNUMMEER: - (Die achsstellige Nummer vom Typenschild des Gerätes eintragen)

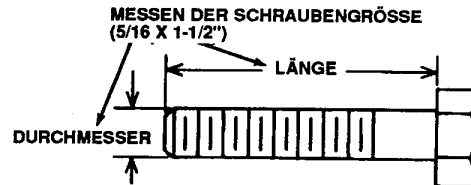
ANKAUFSdatum: ___ / ___ / ___ CODE-NR.: _____ SERIEN-NR.: _____

HÄNDLERNAME UND ADRESSE: _____

STADT: _____ LAND: _____ TELEFON: _____

INHALT DER VERSCHIFFUNGSKISTE

- 1 - Rasentraktor (mit Schneidwerk 40")
- 1 - Bedienungsanleitung
- 1 - Reparaturstückliste
- 1 - Bedienungsanleitung für Motor
- 1 - Lenkrad (Spiralstift) (Siehe Anmerkung)
- 1 - Sitze (Siehe Anmerkung)
- 1 - Grasfänger-leitblech (Siehe Anmerkung)
- 2 - Rads (Siehe Anmerkung)
 - 1 - Beutel Kleinteile mit: (Siehe Anmerkung)
 - 1 - Ölableitrinne
 - 4 - Sechskantschrauben 5/16-18 x 3/4"
 - 4 - Federscheiben 5/16"
 - 4 - Beileigbleche 11/32"
- 1 - Beutel Kleinteile mit: (Siehe Anmerkung)
 - 2 - Schneidwerkrad
 - 1 - Stift
 - 1 - Feder
 - 1 - Mutter, Push-on
 - 1 - Knopf, Schalthebe
 - 1 - Federstift
 - 2 - Muttern 3/8-16
 - 2 - Schraube 3/8-16
- 1 - Beutel Kleinteil mit: (Siehe Anmerkung)
 - 4 - Lager
 - 4 - Beiligblech
 - 2 - halterings
 - 2 - Rad Kappes



GEFAHR



Dieser Aufsitzmäher kann bei unvorsichtigem Betrieb gefährlich werden.

Vor Betrieb des Aufsitzmähers die Bedienungsanleitung gründlich durchlesen.

Während des Zusammenbaues oder Betriebs des Aufsitzmähers stets Schutzbrille oder Augenschutz tragen.

Gestatten Sie NIEMALS das Mitfahren eines Beifahrers.

Hände, Füße, Haar und lose Kleidungsstücke bei laufendem Motor vom Abwurfbereich, Schneidwerk und anderen Arbeitsteilen fernhalten.

Es KEINEN Kindern oder Teenager erlauben, den Mäher zu betreiben oder auf ihm mitzufahren.

ANMERKUNG: Eine detaillierte Beschreibung finden Sie auf der Seite "Kunden-Montage" P. 26 & 27.

FÜR DEN ZUSAMMENBAU ERFORDERLICHE WERKZEUGE

- 1 - Gabelschlüssel 7/16" (oder Verstellschlüssel)
- 1 - Gabelschlüssel 1/2" (oder Verstellschlüssel)
- 1 - Kreuzschlitzschraubendreher (oder stiftschlüssel Nr. 10)
- 1 - Hammer

HINWEIS

Zwecks Verpackung kann der Knopf des Schneidwerk Kupplungshebels abgenommen und in den Kleinteilbeutel gelegt werden. Bitte den Knopf auf den Schneidwerk Kupplungshebel aufschrauben und fest anziehen.

Zwecks Verpackung kann die Batterie in Ihrem Gerät eingebaut sein. Die Wartung der Batterie erfordert ihren Ausbau. Siehe Abschnitt **Ausbau der Batterie** in Ihren Bedienungsanleitungen.

BEI BESTELLUNG VON ERSATZTEILEN BITTE STETS DIE NACHSTEHENDEN ANGABEN MACHEN:

1. TEILENUMMER, 2. TEILBESCHREIBUNG, 3. ERFORDERLICHE STÜCKZAHL,
4. MODELLNUMMER (wie auf dem Typenschild).

ERSATZTEILBESTELLUNGEN BITTE WIE AUF DER ERSTEN SEITE ANGEGEBEN EINSENDEN

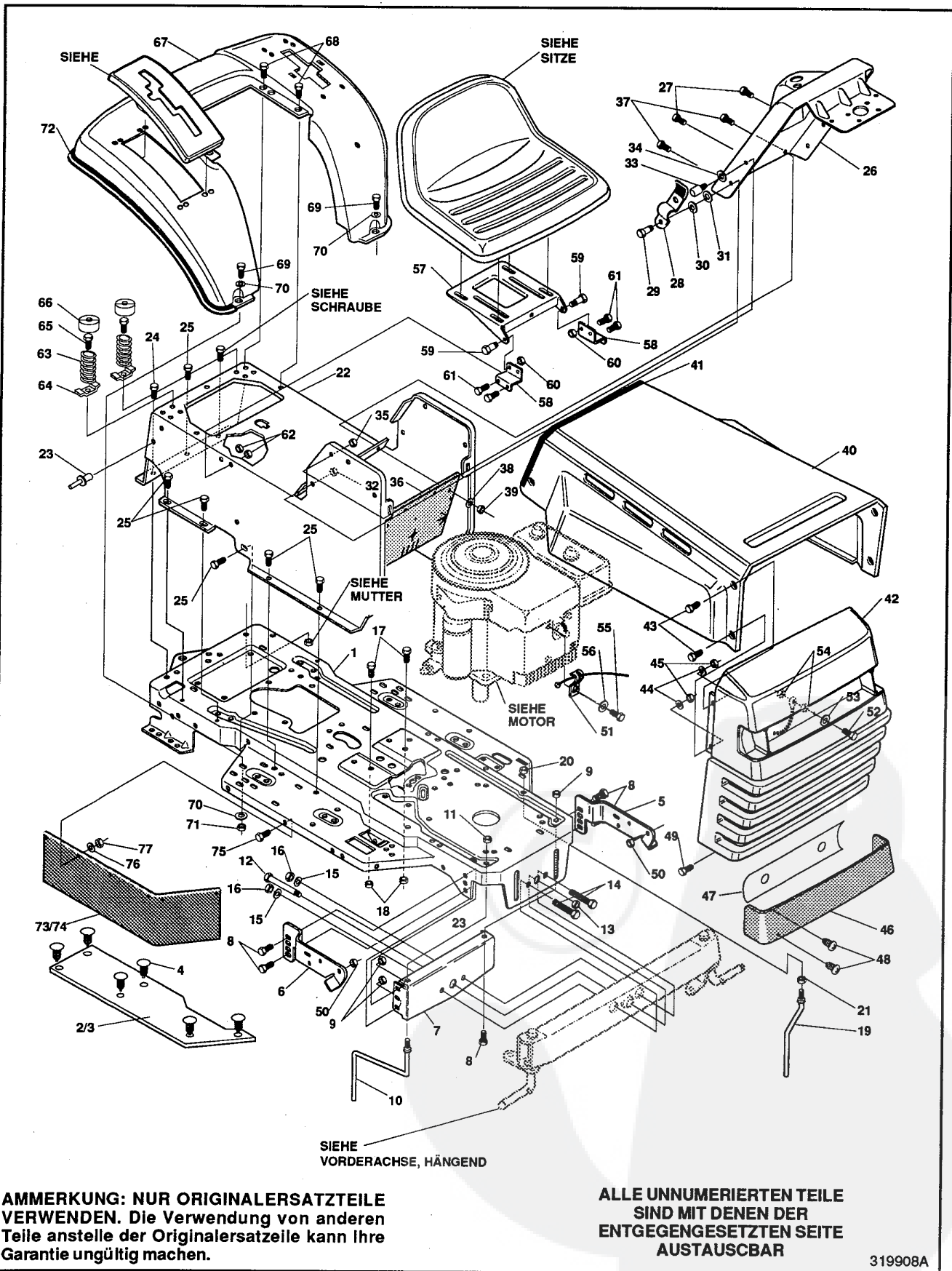
BEI BESTELLUNG VON ERSATZTEILEN KEINE POSITIONSNUMMER VERWENDEN, NUR DIE TEILENUMMERN.

Sämtliche Ersatzteile werden in den Farben der laufenden Produktion oder naturfarben geliefert.

Für kleine Stückzahlen wird eine Handhabungsgebühr berechnet.

BEI DEN ANGABEN "RECHTS" ODER "LINKS" WIRD ANGENOMMEN, DASS MAN SICH HINTER DEM GERÄT BEFINDET UND NACH VORNE SIEHT.

RASENTRAKTOR 40" MODELL C3560-370

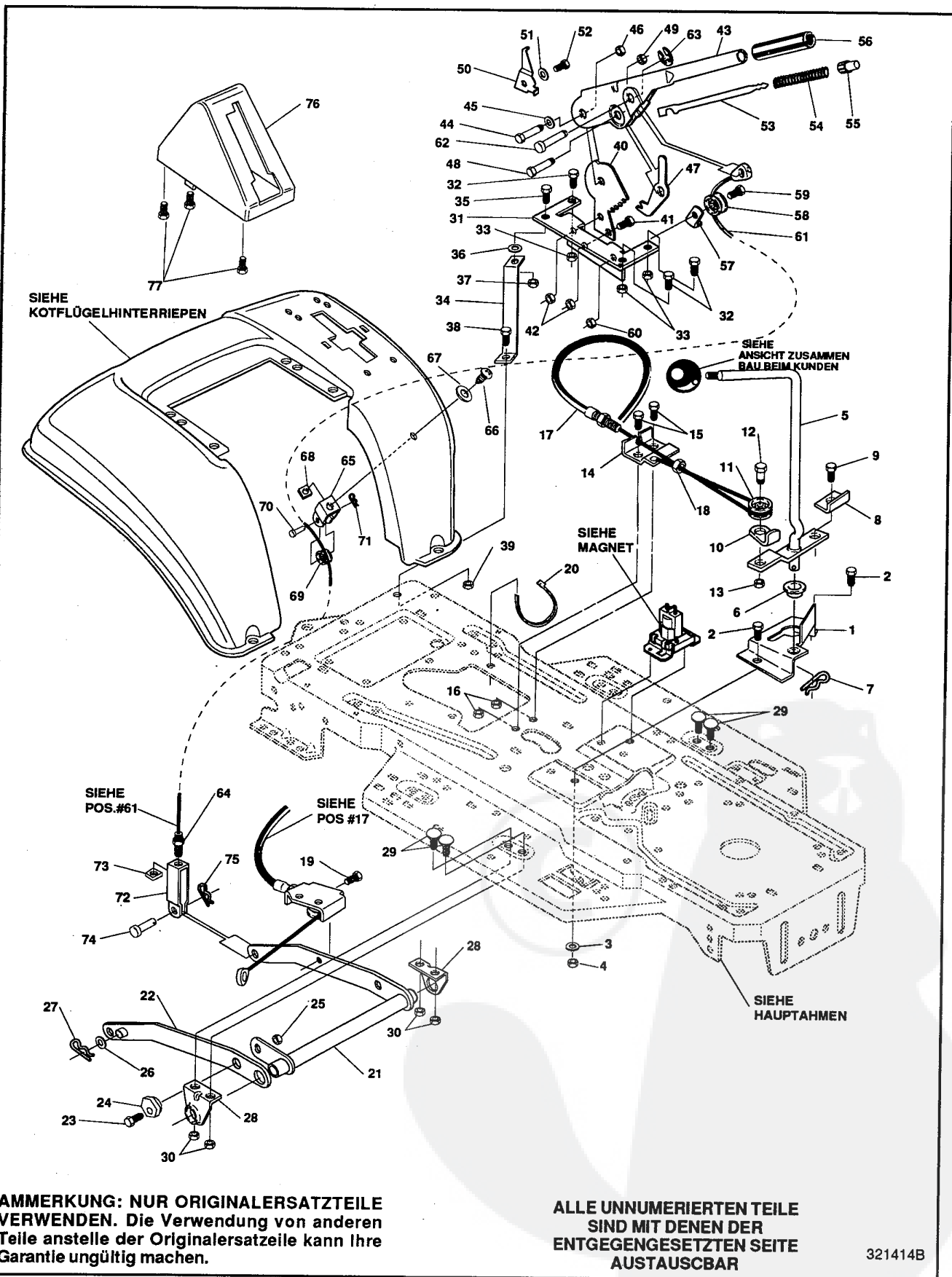


RASENTRAKTOR 40" MODELL C3560-370

POS	TEILNR.	BESCHREIBUNG	ANZ.
1	321760-860	HAUPTRAHMEN	1
2	310005	FUÖLEISTE, LINKS	1
3	310006	FUÖLEISTE, RECHT	1
4	309235	HALTESTIFT	12
5	313047	GRILLHALTER, LINKS	1
6	313048	GRILLHALTER, RECHT	1
7	56361	VORDERACHSKÖRPER	1
8	56030	SCHRAUBE, 5/16-18X.75WDFLLK	5
9	55273	MUTTER, 5/16-18 HXWDFLLK	5
10	300440	RIEMENFÜHRUNG, HALTERUNG	1
11	1498	MUTTER, 5/16-18 REGHEXCTRLK	1
12	308207	SCHRAUBE, .625X2.18 HSH 1/2-13	1
13	309008	MUTTER, 1/2-13 HEXJAM CTRLK	1
14	122207	SCHRAUBE, 3/8-16X3.00 HHC	2
15	2483	FEDERSCHEIBE, .39IDX1.25DX.07 BELLVIL	2
16	1499	MUTTER, 3/8-16 REGHXCTRLK	2
17	120229	SCHRAUBE, 5/16-18X .88 HHC	2
18	1498	MUTTER, 5/16-18 REGHEXCTRLK	2
19	300635	RIEMENFÜHRUNG	1
20	124824	MUTTER, 5/16-18 HEXJAM	1
21	271190	MUTTER, 3/8-16 HEXKEPS	1
22	308665-860	KONSOLE	1
23	46763	NIET	1
24	35497	SCHRAUBE, 5/16-18X .50 WAHTAP	1
25	995346	SCHRAUBE, 1/4-20X .50 WAHTAP	12
26	309447-860	ARMATUREBRETT	1
27	995346	SCHRAUBE, 1/4-20X .50 WAHTAP	2
28	57159	MOTORHAUBENVERRIEGLELUNG, .94WDX.047	2
29	8482	SCHRAUBE, .375X .156 HSH 5/16-18	2
30	120394	BEILEGBLECH .406X .81X.065	2
31	120393	BEILEGBLECH .344X .69X.065	2
32	1498	MUTTER, 5/16-18 REGHEXCTRLK	2
33	53446	STIFT, 5/16-18 MOTORHAUBENVERRIEGLELUNG	2
34	138538	BEILEGBLECH.320X.61X.03	2
35	45174	MUTTER, 5/16-18 HEXWDFLLK WHIZ	2
36	312306	VERWIRREN, KONSOLE KLANG	1
37	300314	SCHRAUBE, 1/4-20X .88WAHTAP	2
38	120392	BEILEGBLECH, .281X .63X.065	2
39	1502	MUTTER, 1/4-20 REGHEXCTRLK	2
40	314537-860	MOTORHAUBE	1
41	47453	ABDICHTGUMMI, BREIT, SCHWARZ	27.5"
42	314476	GRILL	1
43	274672	SCHRAUBE, 1/4-20X .63 WAHHC	4
44	120393	BEILEGBLECH .344X .69X.065	4
45	1502	MUTTER, 1/4-20 REGHEXCTRLK	4
46	302333	LAMPENGLAS	1
47	314948	LEUTCHTE, FOLIE	1
48	57796	SCHRAUBE, #6 X .50 PLASTITE	4
49	36149	SCHRAUBE, .375X .500 HSH 5/16-18	2
50	1498	MUTTER, 5/16-18 REGHEXCTRLK	2
51	311094	ABZUGSLEINEHAUBE, 11.75LG H15	1
52	48900	SCHRAUBE, 1/4-20X1.00 WAHHC	1
53	120392	BEILEGBLECH .281X .63X.065	1
54	1502	MUTTER, 1/4-20 REGHEXCTRLK	2
55	180018	SCHRAUBE, 1/4-20X.62 HHC	1
56	120380	SCHEIBE, REGSPLTLK .263X.49X.07	1
57	58367-853	SITZPLATTE	1
58	310660-853	HALTEWINKEL SITZ	2
59	20507	SCHRAUBE, .437X .156 HSH 5/16-18	2
60	1498	MUTTER, 5/16-18 REGHEXCTRLK	2
61	48901	SCHRAUBE, 5/16-18X .63 HHC	4
62	1498	MUTTER, 5/16-18 REGHEXCTRLK	4
63	57153	SITZ, FEDER 2.63LG,1.49OD BLK	2
64	1341	FEDERSITZE	2
65	44811	SCHRAUBE, 1/4-20X .75 HXWATAP	2
66	56907	FEDER TELLER	2
67	308653-860	KOTFUGEL	1
68	995346	SCHRAUBE, 1/4-20X .50 WAHTAP	4
69	122017	SCHRAUBE, 5/16-18X1.00 HHC	2
70	446363	BEILEGBLECH .375X .88X.082	4
71	1498	MUTTER, 5/16-18 REGHEXCTRLK	2
72	55021	ABDICHTGUMMI	75"
73	305386	LÄPPCHEN, LÄNGE	1
74	305354	LÄPPCHEN, KURZ	1
75	57034	SCHRAUBE, 10-24 X .63 TRHMA	10
76	1501	BEILEGBLECH	10
77	271166	MUTTER, #10-24 HEXKEPS	10
78	324610	BEDIEN UNGSANLEITUNG (NICHT ABGEBILDET)	1
79	324611	ERSATZTEILKATALOG (NICHT ABGEBILDET)	1

◊ HANDELSÜBLICHE TEILE - KÖNNEN LOKAL BESCHAFFT WERDEN.

RASENTRAKTOR 40" MODELL C3560-370



AMMERKUNG: NUR ORIGINALERSATZTEILE VERWENDEN. Die Verwendung von anderen Teile anstelle der Originalersatzteile kann Ihre Garantie ungültig machen.

ALLE UNNUMERIERTEN TEILE SIND MIT DENEN DER ENTGEGENGESETZTEN SEITE AUSTAUSCHBAR

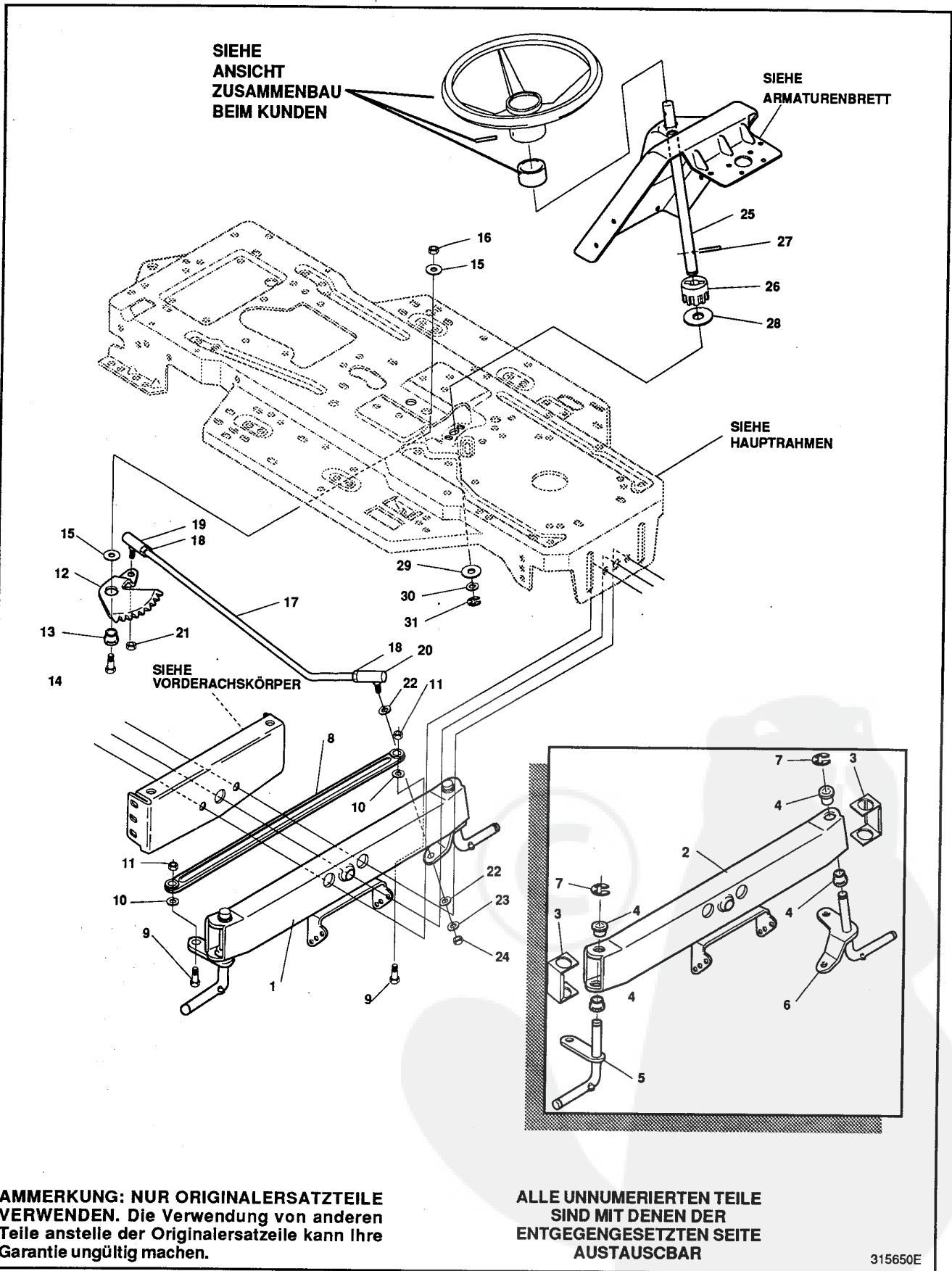
321414B

RASENTRAKTOR 40" MODELL C3560-370

POS.	TEILNR.	BESCHREIBUNG	ANZ
1	321272	KULISSE, KUPPLUNGSHEBEL	1
2	180079	* SCHRAUBE, 5/16-18X1.00 HHC	2
3	120393	BEILEGBLECH, .344X .69X.065	2
4	1498	* MUTTER, 5/16-18 REGHEXCTRLK	2
5	304791	KUPPLUNGSHEBEL	1
6	50148	FLANSCHLAGER, .503IDX.628OD	1
7	8260	VERBINDUNGSSPLINT .091 DIAx1.66LG	1
8	318341	WINKEL, SCHALTER EINGERÜCKT	1
9	35498	* SCHRAUBE, 5/16-18X .75 WAHHTAP	1
10	1288	HALTER, KABELKLEMME	1
11	48306	NYLONRIEMENSCHLEIBE, .906X.305	1
12	58336	SCHRAUBE, .375X .375 HSH 1/4-20	1
13	1502	* MUTTER, 1/4-20 REGHEXCTRLK	1
14	9397	SCHALTHEBELKNOPF	1
15	180020	* SCHRAUBE, 1/4-20X .75 HHC	2
16	1502	* MUTTER, 1/4-20 REGHEXCTRLK	2
17	301503	BAUGRUPPE SCHEIDWERK, EINGERÜCKT	1
18	120613	* MUTTER 1/4-28 HJAM	1
19	35498	* SCHRAUBE, 5/16-18X .75 WAHHTAP	1
20	57444	KABELSCHELLE	1
21	9185	HINTERE HUBSTANGE	1
22	9186	VERBINDUNGSGLIED, RECHTS	1
23	180079	* SCHRAUBE, 5/16-18X1.00 HHC	1
24	58247	STELLMUTTER	1
25	1498	* MUTTER, 5/16-18 REGHEXCTRLK	1
26	417098	BEILEGBLECH, .531X1.06X.095	2
27	8260	VERBINDUNGSSPLINT, .091 DIAx1.66LG	2
28	9117	HINTERES AUFHÄNGUNGLAGER	2
29	126211	SCHRAUBE, 5/16-18X .63 CARR	4
30	1498	* MUTTER, 5/16-18 REGHEXCTRLK	4
31	58333	KULISSE, HÖHENVERSTELLUNG	1
32	180077	* SCHRAUBE, 5/16-18X .75 HHC	3
33	1498	* MUTTER, 5/16-18 REGHEXCTRLK	3
34	300336-860	KOTFLÜGEL STREIBE	
35	180079	* SCHRAUBE, 5/16-18X1.00 HHC	1
36	45602	BEILEGBLECH, .333X .87X.119	1
37	1498	* MUTTER, 5/16-18 REGHEXCTRLK	1
38	180079	* SCHRAUBE, 5/16-18X1.00 HHC	1
39	1498	* MUTTER, 5/16-18 REGHEXCTRLK	1
40	301238	SEGMENT, HÖHENVERSTELLUNG	1
41	180077	* SCHRAUBE, 5/16-18X .75 HHC	2
42	1498	* MUTTER, 5/16-18 REGHEXCTRLK	2
43	322292	HUBHEBEL, KURZ	1
44	300171	SCHRAUBE, .500X .270 HSH 5/16-18	1
45	996418	BEILEGBLECH, .506X .75X.024	1
46	44108	* MUTTER, 5/16-18 HWDFLCTRLK	1
47	301239	SEGMENT, HÖHENVERSTELLUNG	1
48	300171	SCHRAUBE, .500X .270 HSH 5/16-18	1
49	44108	* MUTTER, 5/16-18 HWDFLCTRLK	1
50	9435	ZEIGER	1
51	138479	BEILEGBLECH, EXLK .195X.41X.03	1
52	35287	* SCHRAUBE, #8-32X .38 HHWAT	1
53	303027	DRUCKSTANGE, KURZ	1
54	58326	FEDER, HÖHENVERSTELLUNG	1
55	58325	KNOPF, DRUCKTASTE DER HÖHENVERSTELLUNG	1
56	58329	GRIFF	1
57	9149	SHELLE	1
58	39298	NYLONRIEMENSCHLEIBE	1
59	58336	SCHRAUBE, .375X .375 HSH 1/4-20	1
60	1502	* MUTTER, 1/4-20 REGHEXCTRLK	1
61	314177	SEILZUG, SCHNEIDWERK HEBEN	1
62	300310	GABEL STIFT .310DIA+.475LG	1
63	300311	VORSTECKRING 31X.24	1
64	120375	* MUTTER, 1/4-20 REGHEX	1
65	300298-953	GABEL	1
66	439455	* SCHRAUBE, 5/16-18X .56PHPNMA BKPH	1
67	301551	BEILEGBLECH, .344IDX1.50DX.09 CU BPH	1
68	120373	* MUTTER, 5/16-18 SQ	1
69	39298	NYLONRIEMENSCHLEIBE, .906X.305	1
70	300317	GABEL STIFT .38 DIAx1.00 LG	1
71	8260	VERBINDUNGSSPLINT .091 DIAx1.66LG	1
72	9405	GABEL, HUBSEIL	1
73	120372	* MUTTER, 1/4-20 REGSQ	1
74	39522	GABEL STIFT, .312 X .812	1
75	121222	SPLINT, .090/.086X.75LG	1
76	300335	HUBDECKEL	1
77	300340	* SCHRAUBE, #10 X .75 HHPLAST	3

* HANDELSÜBLICHE TEILE - KÖNNEN LOKAL BESCHAFFT WERDEN.

RASENTRAKTOR 40" MODELL C3560-370



AMMERKUNG: NUR ORIGINALERSATZTEILE VERWENDEN. Die Verwendung von anderen Teile anstelle der Originalersatzteile kann Ihre Garantie ungültig machen.

ALLE UNNUMERIERTEN TEILE SIND MIT DENEN DER ENTGENEGESetzten SEITE AUSTAUSCHBAR

315650E

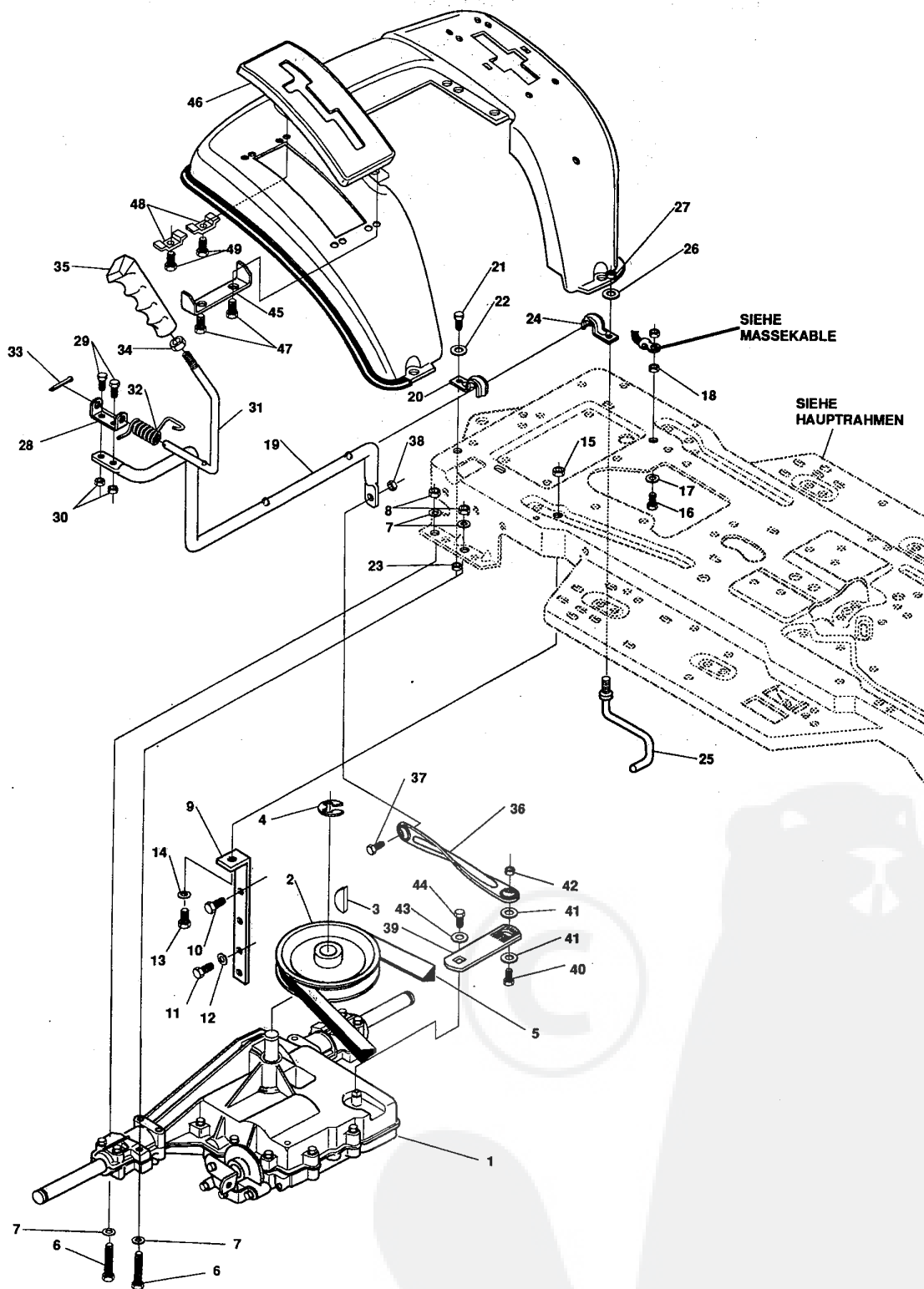
RASENTRAKTOR 40" MODELL C3560-370

POS.	TEILENR.	BESCHREIBUNG	ANZ
1.	*	VORDERACHSE, HÄNGEND	1
2.	300272	VORDERACHSKÖRPER, HÄNGEND	1
3.	53373	DECK BLECH	2
4.	52407	ACHSSCHENKELLAGER	4
5.	302926	ACHSSCHENKEL, RECHTS	1
6.	315886	ACHSSCHENKEL, LINKS	1
7.	36625	VORSTECKRING, .57X.05TRU5133-75	2
8.	304590	SPURSTANGE, 19.81LG W-SECTION	1
9.	• 180128	SCHRAUBE, 3/8-16X1.75 HHC	2
10.	120382	FEDERSCHEIBE, REGSPTLK.393X.68X.10	2
11.	• 1499	MUTTER, 3/8-16 REGHXCTRLK	2
12.	58289	LENKUNGSSEGMENT	1
13.	52406	FLANSCHLAGER, ECC.510IDX .998ODX .56	1
14.	• 180177	SCHRAUBE, 1/2-13X1.50 HHC	1
15.	22265	BEILEGBLECH, .515X1.38X.119PL	2
16.	• 1500	MUTTER, 1/2-13 REGHCTRLK	1
17.	58291	LENKHEBEL	1
18.	• 124925	MUTTER, 3/8-24 REGHEXJAM	2
19.	57158	KUGELGELENK, 3/8 THD SHORT STUD	1
20.	21275	KUGELGELINK, 3/8 TH'D LONG STUD	1
21.	• 46692	MUTTER, 3/8-24 WDFLHLK WHIZ	1
22.	996416	BEILEGBLECH, .391X1.00X.125	2
23.	120382	BEILEGBLECH, REGSPTLK.393X.68X.10	1
24.	• 120369	MUTTER, 3/8-24 REGHEX	1
25.	58243	LENKSPINDEL	1
26.	58244	LENKRITZEL	1
27.	58274	PAßSTIFT .2500 OD+1.75LG PL	1
28.	301410	FLANSCHLAGER, .752IDX1.061ODX .24	1
29.	301398	FORMSCHEIBE .135X1.53X.12	1
30.	21682	BEILEGBLECH, .765X1.25X.042	1
31.	36625	VORSTECKRING, .57X.05TRU5133-75	1

* EINZELTEILE BESTELLEN

• HANDELSÜBLICHE TEILE - KÖNNEN LOKAL BESCHAFFT WERDEN.

RASENTRAKTOR 40" MODELL C3560-370



AMMERKUNG: NUR ORIGINALERSATZTEILE VERWENDEN. Die Verwendung von anderen Teile anstelle der Originalersatzteile kann Ihre Garantie ungültig machen.

ALLE UNNUMERIERTEN TEILE SIND MIT DENEN DER ENTGEGENGESETZTEN SEITE AUSTAUSCHBAR

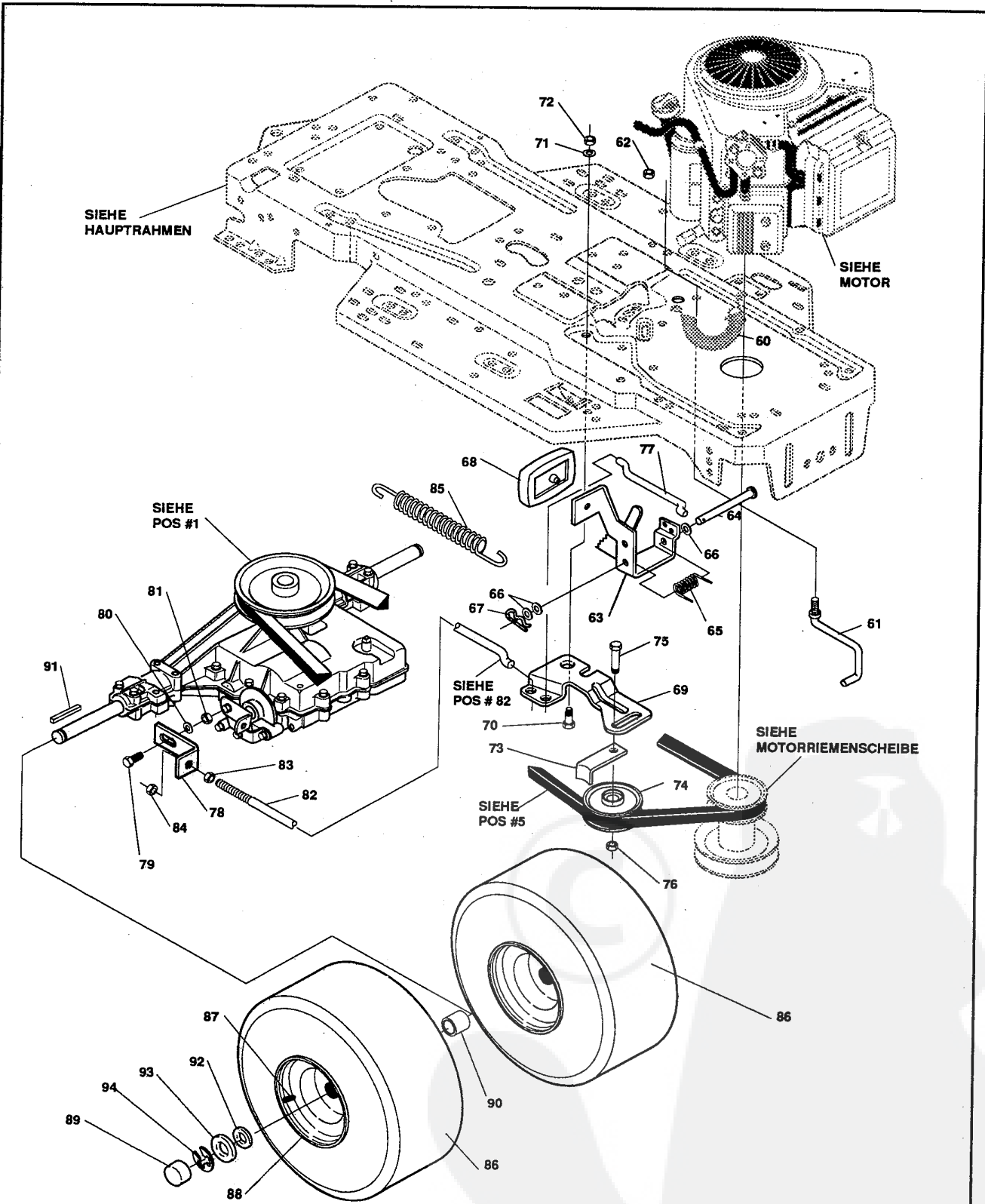
319949C

RASENTRAKTOR 40" MODELL C3560-370

POS	TEILENR	BESCHREIBUNG	ANZ
1	TRANSACHSE	Wenden sie sich an den nächstgen händler	1
2	302745	RIEMENSCHIBE,V 4L 6.60 OD	1
3	3021	SCHEIBENFEDER 606 .750X.187X.312	1
4	22053	HALTERING .58X.04TRU5100-62	1
5	314120	KEIREMEN V 4L 87.25 4WS LF	1
6	0180089	SCHRAUBE, 5/16-18X2.25 HHC GR5	4
7	120393	BEILEGBLECH .344X .69X.065	8
8	01498	MUTTER, 5/16-18 REGHEXCTRLK	4
9	323471	ABSTÜTZUBG	1
10	050947	SCHRAUBE, 3/8-16X1.25 WAHHTAP	1
11	035498	SCHRAUBE, 5/16-18X .75 WAHHTAP	2
12	120638	SCHEIBE, HVSPTLK .328X.60X.09	2
13	0122017	SCHRAUBE, 5/16-18X1.00 HHC GR2	1
14	0120393	BEILEGBLECH .344X .69X.065	1
15	01498	MUTTER, 5/16-18 REGHEXCTRLK	1
16	0122007	SCHRAUBE, 5/16-18X .75 HHC GR2	1
17	138538	SCHEIBE, REGINTLK.320X.61X.03	1
18	01498	MUTTER, 5/16-18 REGHEXCTRLK	1
19	319111	SCHALTHEBEL,NIEDRIGER 4360 LF	1
20	310347-853	SCHUR-SCHALTHEBEL .62 ROD	1
21	0180077	SCHRAUBE, 5/16-18X .75 HHC GR5	1
22	0996416	BEILEGBLECH .391X1.00X.125	1
23	01498	MUTTER, 5/16-18 REGHEXCTRLK	1
24	310347-853	SCHUR-SCHALTHEBEL .62 ROD	1
25	57259	KEILRIEMENFÜHRUNG, 5/16-18THD	1
26	996416	BEILEGBLECH .391X1.00X.125	1
27	01498	MUTTER, 5/16-18 REGHEXCTRLK	1
28	310213-953	HALTER,ZAPFEN SCHALTHEBEL	1
29	0180018	SCHRAUBE, 1/4-20X .62 HHC GR5	2
30	01502	MUTTER, 1/4-20 REGHEXCTRLK	2
31	309635	SCHALTHEBEL, OBER SOF 1/2-13	1
32	310265	FEDER. .56X.95X.095	1
33	137185	SPLINT .125 DIAx1.00LG	1
34	0120238	MUTTER, 1/2-13 HEXJAM	1
35	306690	GRIFF 1/2-13	1
36	314965	VERBINDEN SPURSTANGE VERÄNDERUNG	1
37	0180124	SCHRAUBE, 3/8-16X1.25 HHC GR5	1
38	01499	MUTTER, 3/8-16 REGHXCTRLK	1
39	310758-955	SCHALTSTÜCK, 5SP SF FEN HT	1
40	0180124	SCHRAUBE, 3/8-16X1.25 HHC GR5	1
41	0120394	BEILEGBLECH .406X .81X.065	2
42	01499	MUTTER, 3/8-16 REGHXCTRLK	1
43	57157	SCHEIBE TRANSACHSE,.750X.250	1
44	056255	SCHRAUBE, 1/4-28X .75 NYLHHCGR8	1
45	311257-853	HALTER DECKEL	1
46	311209	DECKEL PLASTIK	1
47	311331	SCHRAUBE,1/4-15X.44/.53 HILOWWHA	2
48	300284-953	KLAMMER FEDER	2
49	311331	SCHRAUBE,1/4-15X.44/.53 HILOWWHA	2

◊ HANDELSÜBLICHE TEILE - KÖNNEN LOKAL BESCHAFFT WERDEN.

RASENTRAKTOR 40" MODELL C3560-370



AMMERKUNG: NUR ORIGINALERSATZTEILE VERWENDEN. Die Verwendung von anderen Teile anstelle der Originalersatzteile kann Ihre Garantie ungültig machen.

ALLE UNNUMERIERTEN TEILE SIND MIT DENEN DER ENTGEGENGESETZTEN SEITE AUSTAUSCHBAR

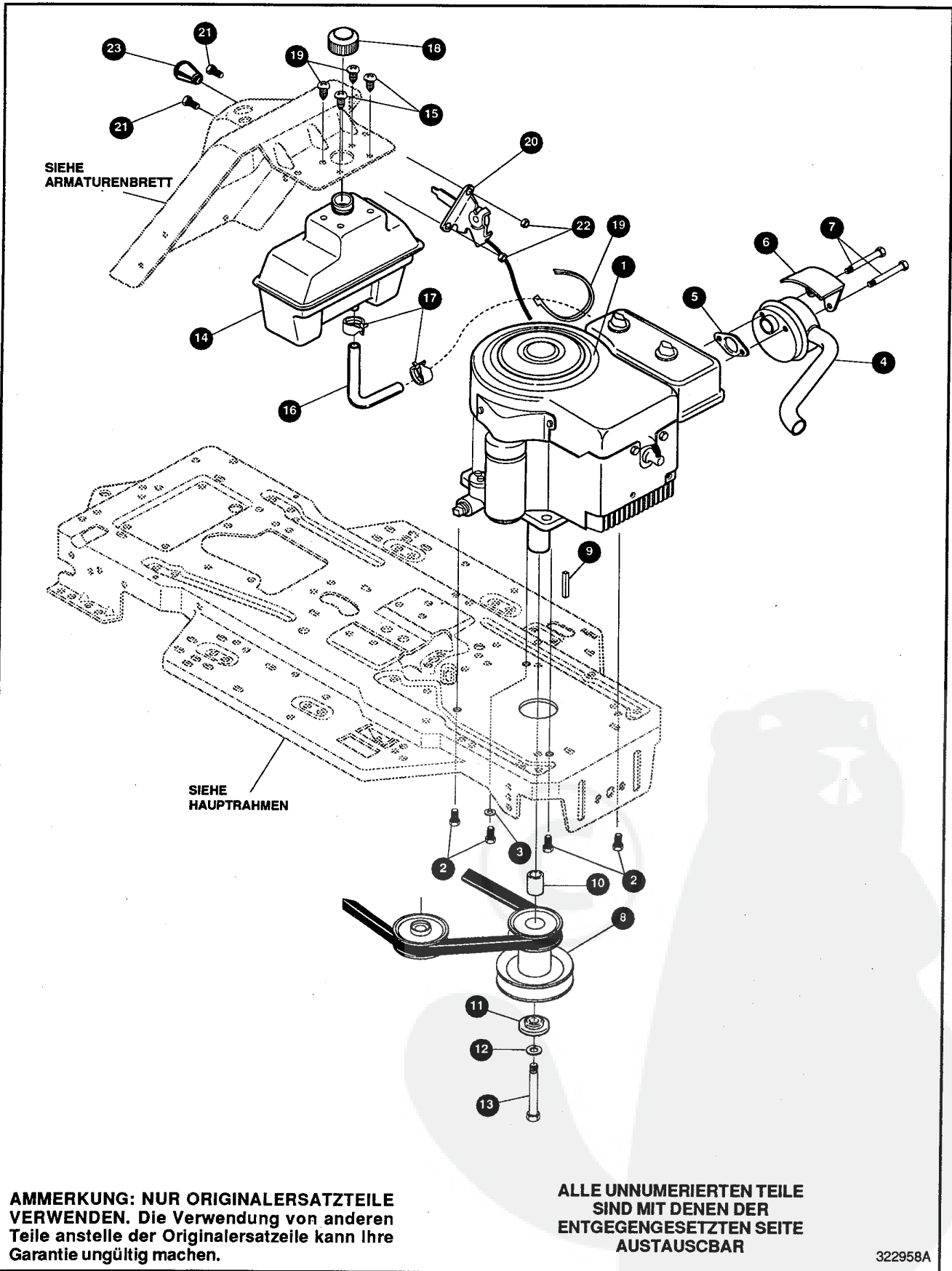
319949C

RASENTRAKTOR 40" MODELL C3560-370

key#	part#	description	qty.
60	321514	FEDER, BIAS DRAGLINK	1
61	304016	KEILRIEMENFÜHRUNG	1
62	1498	MUTTER, 5/16-18 REGHEXCTRLK	1
63	300308	BREMS-/KUPPLUNSPEDAL	1
64	319675	GABELSTIFT	1
65	57847	FEDER, BREMSPEDAL	1
66	◇2968	BEILEGBLECH, .504X .75X.059	3
67	56180	VERBINDINGSSPLINT	1
68	48160	KUPPLUNGS-/BREMSPEDAL	1
69	300154	LAUFROLLEN HALTER	1
70	300793	SCHRAUBE, .625X .135 HSH 5/16-18	1
71	◇45602	BEILEGBLECH .333X .87X.119	1
72	◇1498	MUTTER, 5/16-18 REGHEXCTRLK	1
73	39659	HALTER, RIEMENLASCHE	1
74	35374	LAUFROLLE V4L 3.06X .62	1
75	45892	SCHRAUBE, 3/8-16X1.50 CARR GR2	1
76	◇1499	MUTTER, 3/8-16 REGHXCTRLK	1
77	57204	KUPPLUNGSDRUCKSTANGE	1
78	57217	BREMSTANGENHALTER	1
79	20507	SCHRAUBE, .437X .156 HSH 5/16-18	1
80	45602	BEILEGBLECH .333X .87X.119	1
81	◇1498	MUTTER, 5/16-18 REGHEXCTRLK	1
82	313659	BREMSTANGE P920 4WS LF 23.50	1
83	◇271184	SECKANTMUTTER, 5/16-18 HEXKEPS	1
84	◇1498	MUTTER, 5/16-18 REGHEXCTRLK	1
85	56359	KUPPLUNGSFEDER .113X.75X8.75	1
86	319686	RAD UND REIFEN PU 20X10-8TURF WHT134	2
87	24167	VENTILSCHAFT	1
88	301366	RAD, 20X8.00	1
89	40394	RAD KAPPE, 1.500ID X 7/8LG	2
90	301565	SPACER,SLVE .75IDX1.25OD X.5TK	2
91	52928	KEY, SQUARE .187SQX2.25LG	2
92	642	BEILEGBLECH .755X1.31X.075	4
93	42815	BEILEGBLECH .755X1.53X.07	2
94	36625	HALTERING .57X.05TRU5133-75	2

◇ HANDELSÜBLICHE TEILE - KÖNNEN LOKAL BESCHAFFT WERDEN.

RASENTRAKTOR 40" MODELL C3560-370

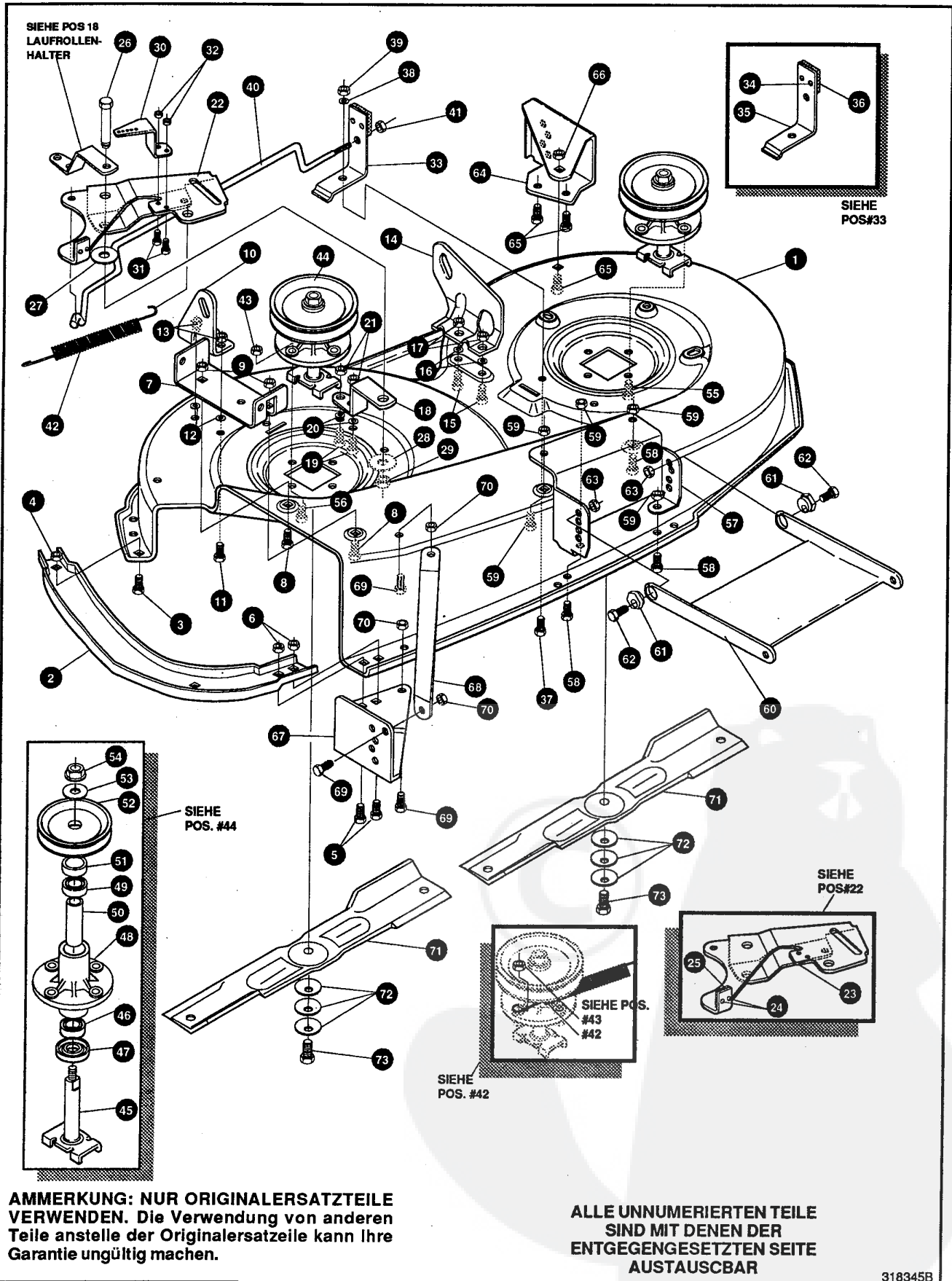


RASENTRAKTOR 40" MODELL C3560-370

POS.	TEILENR.	BESCHREIBUNG	ANZ
1	MOTOR	12 HP B&S I/C (SEIHE MOTORHANDBUCH)	1
2	• 50947	SECHSKANTSCHRAUBE, 3/8-16X1.25	4
3	138489	EXTERNE SICHERUNGSSCHEIBE, .384X.69X.04	1
4	305367	AUSTPUFFTOPF	1
5	46708	AHTUNG, AUSTPUFFTOPF	1
6	54767	WÄRMESCHUTZ	1
7	• 173063	SCHRAUBE, 5/16-18X3.50 HHC	2
8	310250	RIEMENSCHLEIBE MONTAGE,4.75OFFS 5.5DIA	1
9	303151	VIERKANTKEIL, .250SQX5.00	1
10	304246	ABSTANDSSTÜCK,1.01X1.484 ENGIN PULLEY	1
11	56431	SCHEIBE, .980IDX1.38ODX.437PILOT	1
12	120383	SICHERUNGSSCHEIBE, .459X.78X.12	1
13	• 433146	SCHRAUBE, 7/16-20X5.00 HHC	1
14	314989	KRAFTSTOFFTANK	1
15	49050	SCHRAUBE, 1/4-10X.75	4
16	47452	KRAFTSTOFFLEITUNG	13"
17	48672	KLAMMER, KRAFTSTOFFLEITUNG	2
18	46704	VERSCHLUßKAPPE 1-1/2-7 THD	1
19	57444	KABELSCHELLE	1
20	321273	WINKELHEBEL, DROSSEL KLASPE	1
21	320553	SCHRAUBE, 10-24X.50 SLHHMA	2
22	271166	MUTTER, #10-24 HEXKEPS	2
23	50607	KNOPF, GASHEBEL	1

• HANDELSÜBLICHE TEILE - KÖNNEN LOKAL BESCHAFFT WERDEN.

RASENTRAKTOR 40" MODELL C3560-370

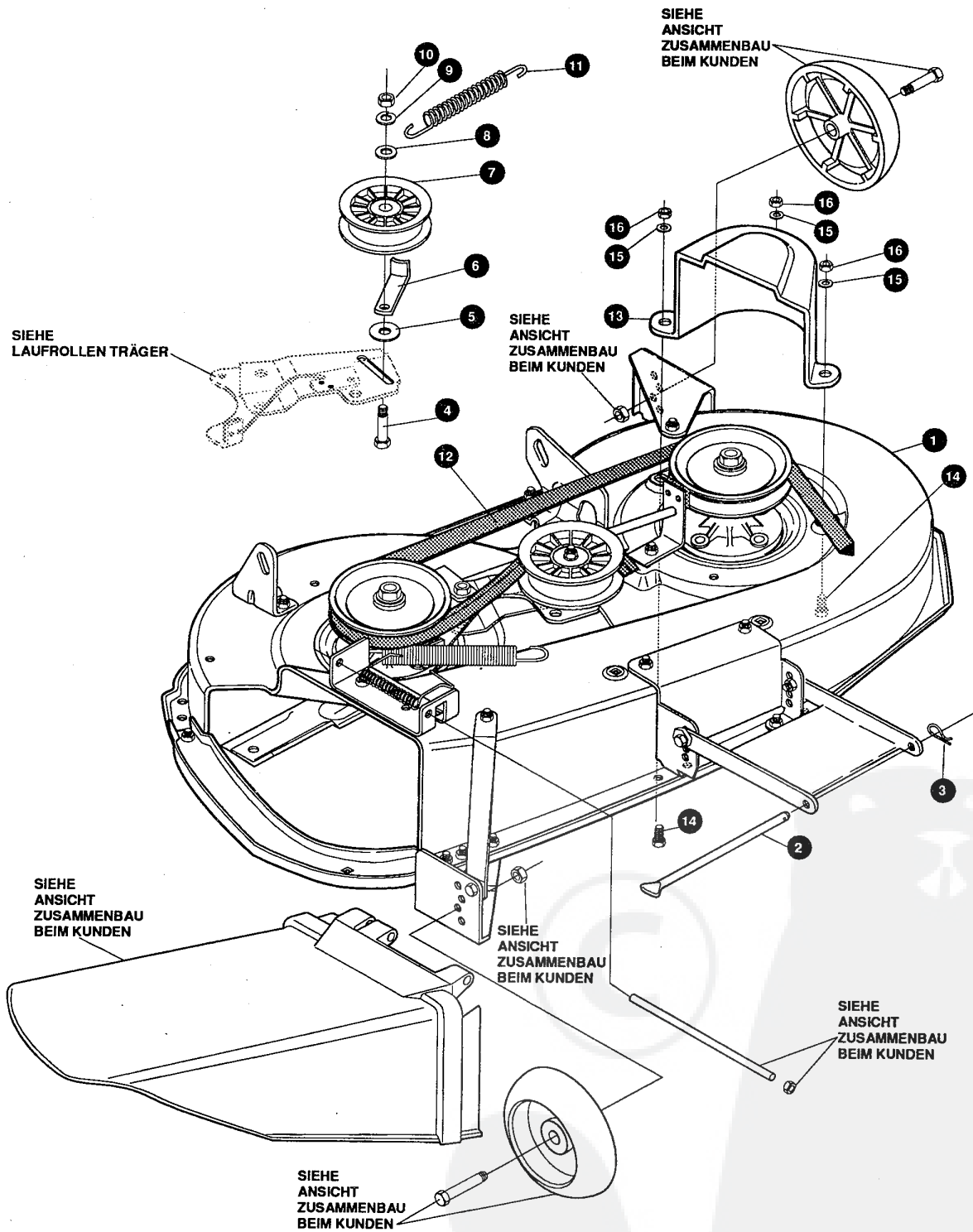


RASENTRAKTOR 40" MODELL C3560-370

POS.	TEILENR.	BESCHREIBUNG	ANZ
1.	318345-853	SCHENIDWERK	1
2.	304102	ZEHENSCHUTZ	1
3.	• 180075	SCHRAUBE, 5/16-18X .63 HHC	1
4.	• 1498	MUTTER, 5/16-18 REGHEXCTRLK	1
5.	• 122007	SCHRAUBE, 5/16-18X .75 HHC	2
6.	• 1498	MUTTER, 5/16-18 REGHEXCTRLK	2
7.	302364	HALTER	1
8.	• 180075	SCHRAUBE, 5/16-18X .63 HHC	2
9.	• 1498	MUTTER, 5/16-18 REGHEXCTRLK	2
10.	58250	HALTEWINKEL RECHT HINTEN	1
11.	180077	SCHRAUBE, 5/16-18X .75 HHC	2
12.	120393	BEILEGBLECH, .344X .69X.065	2
13.	• 1498	MUTTER, 5/16-18 REGHEXCTRLK	2
14.	58251	HALTEWINKEL LINKS HINTEN	1
15.	• 180077	SCHRAUBE, 5/16-18X .75 HHC	2
16.	120393	BEILEGBLECH, .344X .69X.065	2
17.	• 1498	MUTTER, 5/16-18 REGHEXCTRLK	2
18.	302363	LAUFROLLEN HALTER	1
19.	• 180077	SCHRAUBE, 5/16-18X .75 HHC	2
20.	120393	BEILEGBLECH, .344X .69X.065	2
21.	44108	SICHERUNGSMUTTER BREITER FLANSCH, 5/16-18	2
22.	320576	LAUFROLLEN TRÄGER	1
23.	322116	LAUFROLLENTÄGER	1
24.	41601	NIET, OVSET .187DIAX .50	2
25.	306973	BREMSKLOTZ	1
26.	304420	SECHSKANT-BUNDSCHRAUBE, .500X2.15	1
27.	996307	BEILEGBLECH, .391X1.00X.209	1
28.	996416	BEILEGBLECH, .391X1.00X.125	2
29.	45171	MUTTER, 3/8-16 HWDFL WHIZ-LOCK	1
30.	300700	HALTER, EXTENSION IDLER	1
31.	120228	SCHRAUBE, 5/16-18 X .63 HHC	2
32.	1498	MUTTER, 5/16-18 REGHEXCTRLK	2
33.	321828	SCHNEIDWERKBREMSE	1
34.	135624	NIET, TRSET .185DIAX .41LG	2
35.	304119	BREMSHEBEL	1
36.	306973	BREMSKLOTZ	1
37.	• 120228	SCHRAUBE, 5/16-18X .63 HHC	1
38.	120393	BEILEGBLECH, .344X .69X.065	1
39.	• 1498	MUTTER, 5/16-18 REGHEXCTRLK	1
40.	302714	BREMSLÜFSTANGE	1
41.	1502	MUTTER, 1/4-20 REGHEXCTRLK	1
42.	35410	FEDER, .071 X .62 X 4.37	1
43.	• 1498	MUTTER, 5/16-18 REGHEXCTRLK	1
44.	56424	SPINDEL KOMPLETT, 36/39/40/43	2.
45.	56425	WELLENSTÜMMEL	1
46.	49562	LAGER, .669IDX1.575ODX.472	1
47.	50616	STAUBSCHUTZ	1
48.	55547	SPINDELGE HÄUSE (1046)	1
49.	49562	LAGER, .669IDX1.575ODX.472	1
50.	50818	ABSTANDSSTÜCK, .669X .88X3.797	1
51.	51449	ABSTANDSSTÜCK, .672X .93X .438PM	1
52.	56390	RIEMENSCHLEIBE, 26/36"	1
53.	56365	SPEZIALSCHEIBE	1
54.	1282	SICHERUNGSMUTTER BREITER FLANSCH 7/16-20	1
55.	50634	SCHRAUBE, 5/16-18X .88 WAHTAP	7
56.	300345	SCHRAUBE, 5/16-18X1.38 WATAP	1
57.	318445	HALTER, VORDERE HUBEINRICHTUNG	1
58.	• 180075	SCHRAUBE, 5/16-18X .63 HHC	4
59.	• 1498	MUTTER, 5/16-18 REGHEXCTRLK	4
60.	58305	HALTER SCHNEIDWERKVERBINDUNGSSTANGE	1
61.	58247	STELLMUTTER	2
62.	• 122017	SCHRAUBE, 5/16-18X1.00 HHC	2
63.	• 1498	MUTTER, 5/16-18 REGHEXCTRLK	2
64.	304426	HALTER LINKS, RAD	1
65.	• 180075	SCHRAUBE, 5/16-18X .63 HHC	3
66.	• 1498	MUTTER, 5/16-18 REGHEXCTRLK	3
67.	313925	HALTER, RECHT, RAD	1
68.	314282	ABSTÜTZUNG	1
69.	• 180075	SCHRAUBE, 5/16-18X .63 HHC	3
70.	• 1498	MUTTER, 5/16-18 REGHEXCTRLK	3
71.	303065	PROPELLER MESSER, 20.32	2
72.	2483	SCHEIBE, .39IDX1.25DX.07 BELLVIL	6
73.	39573	SECHSKANTSCHRAUBE, 3/8-24X1.00	2

• HANDELSÜBLICHE TEILE - KÖNNEN LOKAL BESCHAFFT WERDEN.

RASENTRAKTOR 40" MODELL C3560-370



AMMERKUNG: NUR ORIGINALERSATZTEILE VERWENDEN. Die Verwendung von anderen Teile anstelle der Originalersatzteile kann Ihre Garantie ungültig machen.

ALLE UNNUMERIERTEN TEILE SIND MIT DENEN DER ENTGEGENGESETZTEN SEITE AUSTAUSCHBAR

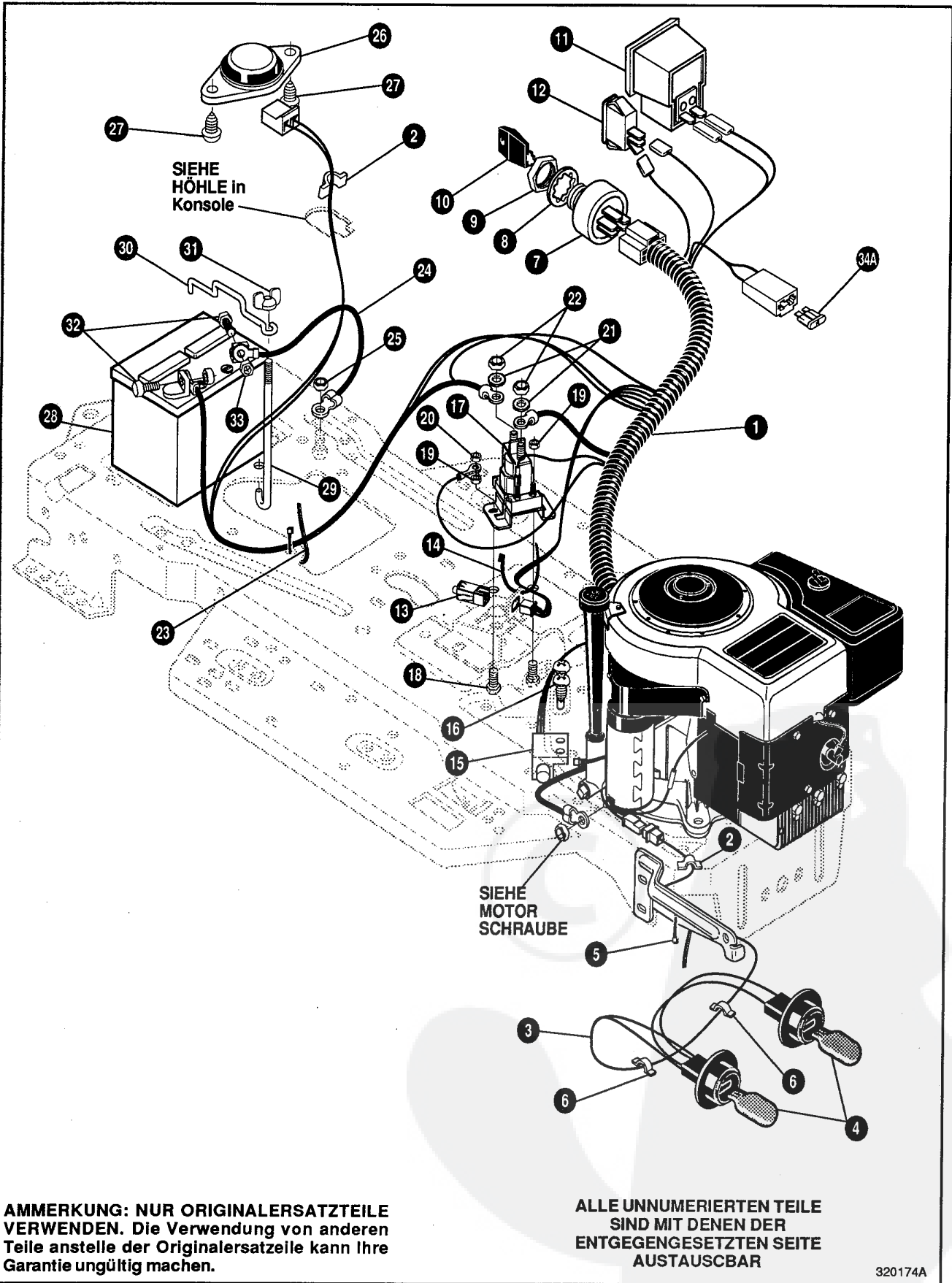
318347B

RASENTRAKTOR 40" MODELL C3560-370

POS.	TEILENR.	BESCHREIBUNG	ANZ
1.	*	SCHNEIDWERK, 40"	1
2.	58306	ZUGSTANGE, SCHNEIDWERK	1
3.	8260	VERBINDUNGSSPLINT, .091 DIA X 1.66 LG	1
4.	57325	SECHSKANT-BUNDSCHRAUBE, 3/8-16 X 2.00	1
5.	25210	BEILEGBLECH, .392 X 1.25 X .09	1
6.	300544-953	RIEMHALTERING	1
7.	310326	LAUFROLLE, BFF 4.00 WIDE FL	1
8.	996307	BEILEGBLECH, .391 X 1.00 X .209	1
9.	120382	BEILEGBLECH, REGSPTLK.393 X .68 X .10	1
10. °	120377	MUTTER, 3/8-16 REGHX	1
11.	300473	SPANNFEDER, 2.52 LG + 17 LB/IN	1
12.	319005	KEILRIEMEN 5L 81.00 KELVAR 40 LF	1
13.	302833	ABDECKUNG LINKE RIEMENSCHIBE	1
14. °	120228	SCHRAUBE, 5/16-18 X .63 HHC	3
15.	120393	BEILEGBLECH .344 X .69 X .065	3
16. °	1498	MUTTER, 5/16-18 REGHEX CTRLK	3

° HANDELSÜBLICHE TEILE - KÖNNEN LOKAL BESCHAFT WERDEN.
* EINZELTEILE BESTELLEN.

RASENTRAKTOR 40" MODELL C3560-370

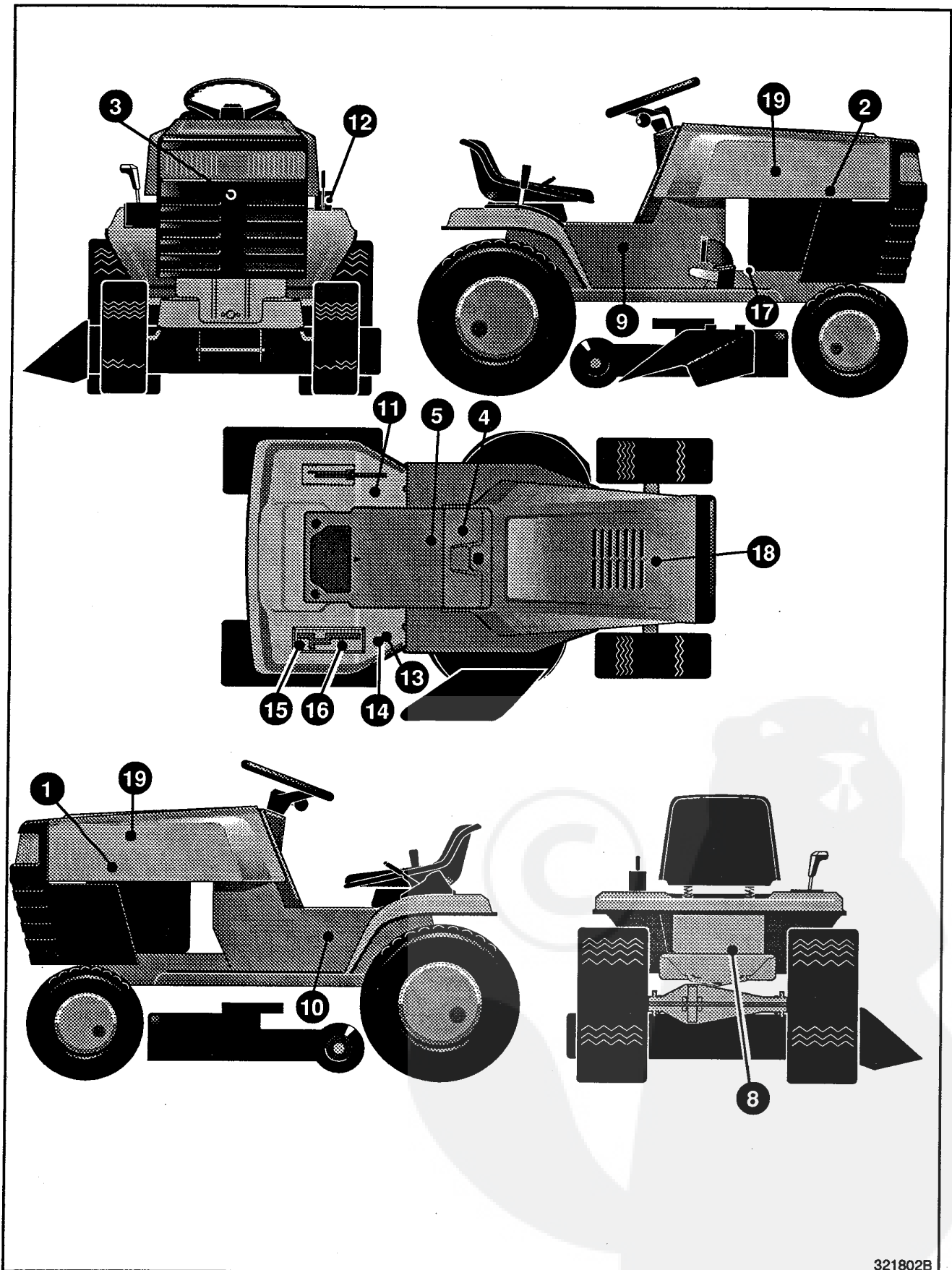


RASENTRAKTOR 40" MODELL C3560-370

POS.	TEILENR.	BESCHREIBUNG	ANZ
1	320065	KABELSATZ 12-12.5 BS	1
2	41482	KLEMME	2
3	303064	SCHEINWERFERKOBELSATZ	1
4	52572	GLÜHLAMPE, SCHEINWERFER	2
5	57444	KABELSHELLE, SCHWARZES NYLON	1
6	41482	KLEMME	2
7	305720	SCHALTER	1
8	138557	SCHEIBE, REGINTLK .640X1.1X.05	1
9	48140	MUTTER, 5/8-32 HXHD ZÜNDSCHALTER	1
10	300626	SCHLÜSSEL, ZÜNDSCHALTER	1
11	300133	EINBAU-AMPEREMTER	1
12	300334	SCHALTER ZÜNDUNG AND BELEUCHTUNG	1
13	320082	DRUCKSCHALTER	1
14	57444	KABELSHELLE, SCHWARZES NYLON	1
15	57476	DRUCKSCHALTER, ÖFFNERKONTAKT	1
16	• 57220	SCHRAUBE, #12 X.50 PHPNTAP	2
17	53716	MAGNET	1
18	• 187745	SCHRAUBE, 1/4-20 REGHEXCTRLK	2
19	• 1502	MUTTER, 1/4-20 REGHEXCTRLK	2
20	• 271172	MUTTER, 1/4-20 REGHEXKEPS	1
21	138485	SCHEIBE, .320X.61X.03	2
22	120368	MUTTER, 5/16-24 REGHEX	2
23	57444	KABELSHELLE, SCHWARZES NYLON	1
24	55511	MASSEKABEL, 12.5"	1
25	271184	MUTTER, 5/16-18 HEXKEPS	1
26	57547	SITZSCHALTER	1
27	• 160505	SCHRAUBE, 1/4-20X.38 PHPHMAGR2	2
28	302257	BATTERIE 12V 7-PLATE/24 AMP	1
29	57551	BATTERIE STANGE	1
30	57552	BATTERIE BÜGEL	1
31	310067	FLÜGELMUTTER, 1/4-20X.63 HHC	1
32	• 120854	SCHRAUBE, 1/4-20 X.63 HHC	2
33	• 271172	MUTTER, 1/4-20 REGHEXKEPS	2
34A	302031	SICHERUNG, 15A MIT FLACHSTECKER	1

•HANDELSÜBLICHE TEILE - KÖNNEN LOKAL BESCHAFFT WERDEN.

RASENTRAKTOR 40" MODELL C3560-370

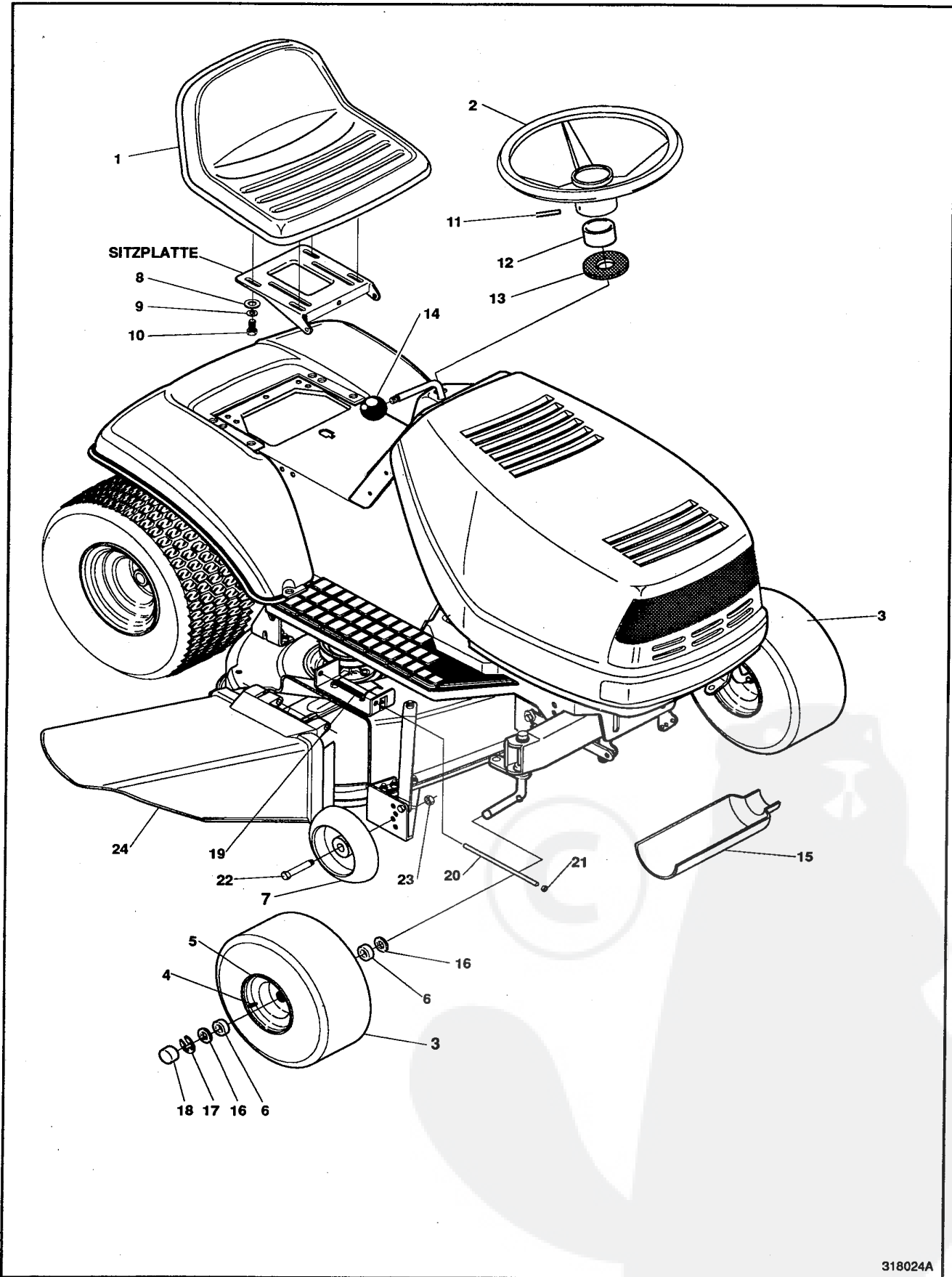


321802B

RASENTRAKTOR 40" MODELL C3560-370

POS	TEILENR	BESCHREIBUNG	ANZ
1.	317645	SCHILD, MOTORHAUBE POWERTRAC LINKS	1
2.	317646	SCHILD, MOTORHAUBE POWERTRAC RECHT	1
3.	317651	SCHILD,GRILL POWERTRAC	1
4.	321765	SCHILD,LF ARMATUREBRETT	1
5.	69524	SCHILD,INSTRUCT KONSOLE KOPF DEUTSCH	1
6.		NUR REFERENZ	1
7.		NUR REFERENZ	1
8.	318010	SCHILD,TUV GS	1
9.	324308	SCHILD,KONSOLE,100-12IC RECHT	1
10.	324309	SCHILD,KONSOLE,100-12 IC LINKS	1
11.	68901	SCHILD,SCHNEIDWERKHÖHEN-VERSTELLUNG	1
12.	301897	SCHILD, HÖHENVERSTELLHEBEL	1
13.	305770	SCHILD,WARMDREIECK TRIANGLE EUROPE	1
14.	311066	SCHILD,WARNDREIECK DEUTSCH	1
15.	311394	SCHILD, VERÄNDERUNG UMKEHRUNG/NEUTRAL	1
16.	311395	SCHILD, VERÄNDERUNG STELLUNG	1
17.	68903	SCHILD,BREMSE UND KUPPLUNG	1
18.	55835	SCHAUMSTOFF MOTORHAUBE KOPF	1
19.	55836	SCHAUMSTOFF,MOTORHAUBE SEITE	2

RASENTRAKTOR 40" MODELL C3560-370



318024A

RASENTRAKTOR 40" MODELL C3560-370

ANSICHT ZUSAMMENBAU BEIM KUNDEN

318025 BEUTEL KLEINTEL MIT:

POS	TEILENR	BESCHREIBUNG	ANZ
1	57455	SITZE, MV550	1
2	306654	LENKRAD 14"	1
3	313952	RAD UND REIFEN 15X6-6	2
4	24167	VENTILSCHAFTE	1
5	39829	RAD	1
6	39979	LAGER	2
7	302611	SCHNEIDWERKRAD	
8	120393	BEILEGBLECH .344X.69X.065	4
9	120638	SCHREIBE .328X.60X.09	4
10	122007	SCHRAUBE, 5/16-18X.75 HHC	4
11	456378	FEDERSTIFT .250DIA X2.00LG	1
12	311465	ABDECKUNG, LINKSPINDEL	1
13	301413	ABSTANDSSTÜCK, LINKSPINDEL	1
14	55514	KNOPF, SCHALTHEBE	1
15	54873	ÖLABLAßRINNE	1
16	642	BEILEGBLECH .755X1.31X.075	4
17	36625	HALTERING	2
18	40394	RAD KAPPE	2
19	314975	FEDER	1
20	304424	STIFT	1
21	3535	MUTTER, PUSH-ON	1
22	23763	SCHRAUBE .500X1.390 HSSH 3/8-16	2
23	1499	MUTTER, 3/8-16 REGHXCTRLK	2
24	304422	GRASFÄNGER-LEITBLECH	1

ZUSATZGERÄTE

Ihr Händler, bei dem Sie Ihren Traktor agekauft haben, informiert Sie Ueber verfügbare Zusatzgeräte. Können Sie ihn nicht erreichen, schreiben Sie an die auf dem Deckblatt des Handbuchs stehende Adresse.

Heckmotoraufsatz

Modell	Beschreibung
5708-16	Sackabfüllgerät für 32 Zoll. (81-cm) Seitenauswurf
5708-17	Sackabfüllgerät für 36 Zoll. (91-cm) Seitenauswurf
5709-02	Vorder-Gewichtbox - 35 lbs. (15,9 kg)
5648-16	Rasenschleife mit Kippauslöser

Rasentraktor

Modell	Beschreibung
5708-22	Sackabfüllgerät für 30 Zoll. (76-cm) Seitenauswurf
5708-13	Sackabfüllgerät für 36", 38"m 39" & 45" (91-, 96-, 99-, 114-cm) Seitenauswurf
5705-04	36 Zoll. (91-cm) Zweistufen-Schneesleuder für 36", 38", 39", & 45" (91-,96-,99-,114-cm) Seitenauswurf
5661-06	42 Zoll. (106-cm) Schneeklinge für 36", 38", 39", & 45" (91-, 96-, 99-, 114-cm)
5592-00	Gleitschutzketten - 18" x 6.50"
5585-00	Gleitschutzketten - 18" x 9.50" & 20" x 8"
5672-01	Radgewichte - Front - 1 pro Rad mit Montagegerät für 15-Zoll. -Räder
5673-02	Radgewichte - Heck - 1 pro Rad mit Montagegerät 18-Zoll. und 20-Zoll. - Räder
5709-03	Vordergewichte - für 30-Zoll. und 32-Zoll. (76- und 81-cm) Seitenauswurf
5648-16	Rasenschleife mit Kippauslöser

Gartentraktor - Leichter Bodeneingriff

Modell	Beschreibung
5708-13	Sackabfüllgerät für - 36", 38", 39", & 45" (91-, 96-, 99-, 114-cm) Seitenauswurf
5705-04	36 Zoll. (91-cm) Zweistufen-Schneesleuder für 36", 38", 39", & 45"(91-, 96-, 99-, 114-cm) Seitenauswurf
5661-06	42 Zoll. (106-cm) Schneeklinge für 36", 38", 39", & 45" (91-, 96-, 99-, 114-cm)
5672-01	Radgewichte - Front - 1 pro Rad mit Montagegerät für 15 - Zoll.-Räder
5673-02	Radgewichte - Heck - 1 pro Rad mit Montagegerät für 18-und 20-Zoll.-Räder
5648-16	Rasenschleife mit Kippauslöser
5667-02	Deichsel mit Hubstange für 45 Zoll (114-cm) Räder
5668-01	Adapter (Deichsel) für 23-Zoll. -Räder
5706-00	Gleitschutzketten - 20" x 10" Zoll.
5671-00	Gleitschutzketten - 23" x 9.50" Zoll.
5672-02	Radgewichte - Front - 1 pro Rad mit Montagegerät für 18-Zoll.-Räder
5673-00	Radgewichte - Heck - 1 pro Rad mit Montagegerät für 23-Zoll. -Räder
5674-01*	10 Zoll. (25 cm) Streichblech-Einscharpflug
5675-01*	Kultivator - 7 reihig - Breite einstellbar von 6-42 Zoll. (15 - 106 cm)
5676-01*	Scheibenegge - Scheiben 8 und 11 Zoll. (20 und 28 cm), Breite und Scheibenwinkel einstellbar
5677-02*	Ackerfräse, 5PS, mit Batterie, 28 Zoll. (71 cm) breit

Allradlenkung

Modell	Beschreibung
5708-14	Sackabfüllgerät für 40 und 46 Zoll. (101 & 116-cm) Seitenauswurf
5705-05	42 Zoll. (106-cm) Einstufen-Schneesleuder für 40 und 46 Zoll. (101 & 116 cm)
5661-07	48 Zoll. (122-cm) Schneeklinge für 40 und 46 Zoll. (101 & 116 cm)
5709-04	Heck-Gewichtbox für 40 und 46 Zoll. (101 & 116 cm)
5648-16	Rasenschleife mit Kippauslöser
5706-00	Gleitschutzketten - 20" x 10"
5671-00	Gleitschutzketten - 23" x 9.50"
5672-02	Radgewichte - Front - 1 Paaar mit Montagegerät für 16-Zoll. -Räder
5673-00	Radgewichte - Heck - 1 Paar mit Montagegerät für 23-Zoll. -Räder
5672-01	Radgewichte - Front - 1 Paar mit Montagegerät für 15 - Zoll. -Räder
5673-02	Radgewichte - Heck - 1 Paar Mit Montagegerät für 18 und 20 Zoll. (40- und 50-cm) Räder

Rasentraktor mit Allradlenkung

Modell	Beschreibung
5667-04	Deichsel mit Hubstange für 48 Zoll. (122 cm)
5674-01*	10 Zoll. (25-cm) Streichblech-Einscharpflug
5675-01*	Kultivator - 7-rehig - Breite einstellbar von 6-42 Zoll. (15 - 106 cm)
5676-01*	Scheibenegge - Scheiben 8 und 11 Zoll. (20 und 28 cm), Breite und Scheibenwinkel einstellbar
5677-02*	Ackerfräse, 5 PS, mit Batterie, 28 Zoll. (71 cm) breit
5648-16	Rasenschleife mit Kippauslöser

*Deichsel mit Hubstange erforderlich