

1

REPARATURSTÜCKLISTE RASENTRAKTOR 16 PS Mit Schneidwerk 43" MODELL C3583-040

AUF ZWEI JAHR BEFRISTETE GARANTIE

NOMA Outdoor Products Incorporated garantiert Eigentumsbesitzern auf ein (1) Jahr nach Verkaufsdatum (Geschäftsbenutzern auf 30 Tage) kostenlosen Ersatz einschließlich Lohnkosten eines durch einen autorisierten Händler oder das Werk als defektiv bezeichneten Teils eines Produkts von NOMA Outdoor Products Incorporated, ausgenommen ist die Batterie, diese ist auf 90 Tage vom Verkaufsdatum garantiert.

Diese Garantie deckt nicht Motor, Getriebe, Transachse oder Differential, diese Teile werden durch die Garantie der Hersteller gedeckt. Diese Garantie deckt keine Teile, die aufgrund eines normalen Verschleißes oder aufgrund von Mißbrauch oder Vernachlässigung ausgefallen sind. Transport von Gerät oder Teil zum und vom autorisierten Händler oder Werk ist Sache des Benutzers.

Für diese Garantie ist das nachstehende Verfahren schrittweise anzuwenden:

1. Werden defektive Teile festgestellt, den verkauften Händler benachrichtigen, der Ihnen Name und Adresse der nächsten autorisierten Wartungsstelle bekantigt.
2. Können Sie keine autorisierte Wartungsstelle feststellen, bitte schreiben Sie an das Service Department von NOMA Outdoor Products Incorporated und fordern Name und Adresse der autorisierten Wartungsstelle für Ihren Bereich an oder rufen Sie das Service Department unter 1-901-422-1690 an.
3. Geben Sie das defekte Produkt zusammen mit einer Kaufquittung an die Wartungsstelle zurück, um das defekte Teile unter dieser Garantie ersetzen zu lassen.

Es gibt keine andere ausdrückliche Garantie. Gesetzliche Gewährleistungen sowie handelsübliche Qualität und Eignung für einen besonderen Verwendungszweck sind auf ein (1) Jahr ab Verkaufsdatum begrenzt. Wir übernehmen keine Haftung für andere oder Folgeschäden.

Gewisse Länder haben keine Gewährbegrenzungen für gesetzliche Gewährleistungen. Deshalb ist es möglich, daß die obigen Begrenzungen nicht auf Sie zutreffen. Einige Länder erlauben keinen Ausschluß von Neben- oder Folgeschäden, deshalb können die obigen Ausschlüsse unter Umständen nicht auf Sie zutreffen. Diese Garantie gibt Ihnen sämtliche Rechte nach den gesetzlichen Bestimmungen, die von einem Land zum anderen verschieden sein können.

ERSATZTEILE UND WARTUNG

Dieses Handbuch enthält Anweisungen für Sicherheit, Zusammenbau, und Wartung. Bitte lesen Sie diese Anweisungen sorgfältig bis zum Ende durch, so daß Sie mit richtigem Zusammenbau, Einsatz und Pflege Ihres Gerätes vertraut sind. Wir bitten auch um Ausfüllen und Rücksendung der mit dem Gerät verpackten Eintragungskarte. Nicht in diesem Handbuch behandelte Wartungsarbeiten bitten wir Sie in einem autorisierten Wartungshändler zu überlassen. Unser Netz von Wartungshändlern stellt Ihnen Ersatzteile und Wartung überall zur Verfügung. Eine Auflistung der autorisierten Ersatzteihändler ist diesen Bedienungsanleitungen beigelegt. Bei Bestellung von Ersatzteilen bitte stets die nachstehenden Informationen angeben: 1. Ersatzteilbezeichnung, 2. Ersatzteilnummer, 3. erforderliche Stückzahl, 4. ausführliche Modellnummer (8 Stellen) des Gerätes. Die Modellnummer ist auf dem Typenschild des Gerätes zu finden.



Beachten Sie bitte dieses Symbol. Es bedeutet: **ACHTUNG! VORSICHT IST GEBOTEN, DA DIE PERSÖNLICHE SICHERHEIT VON FAHRER, FUSSGÄNGERN UND EINRICHTUNGEN GEFÄHRDET SEIN KANN.**

NOMA Outdoor Products Incorporated
Callor 8000
Jackson, Tennessee 38308-8000



SICHERHEITSVORKEHRUNGEN
DIESE ANWEISUNGEN SIND FÜR IHREN SCHUTZ BESTIMMT.
BITTE SORGFÄLTIG DURCHLESEN



I. BETRIEB ALLGEMEIN:

- Machen Sie sich mit den Bedienelementen bekannt und lernen Sie, wie man schnell anhält.
- Lesen, verstehen und befolgen Sie vor dem Starten alle Anweisungen in der Gebrauchsanweisung und auf der Maschine.
- Lassen Sie nur verantwortungsvolle Erwachsene, die die Gebrauchsanweisungen kennen, mit dem Gerät arbeiten.
- Beim Zusammenbauen oder Gebrauch der Maschine stets Sicherheitsbrillen oder Augenschutz tragen.
- Fahren Sie nie barfuß auf der Maschine. Tragen Sie stets festes Schuhwerk, bevorzugt mit stahlverstärkter Spitze.
- Tragen Sie keine lose fallende Kleidung, die sich in den mobilen Teilen verfangen könnte.
- Entfernen Sie aus der Arbeitszone Steine, Spielsachen, Draht, usw. Diese Gegenstände können von der Klinge (den Klängen) erfaßt und weggeschleudert werden.
- Vor dem Mähen sicherstellen, daß sich keine anderen Leute in der Arbeitszone aufhalten. Maschine anhalten, wenn jemand die Arbeitszone betritt.
- Niemanden mitfahren lassen.
- Außer, wenn es absolut notwendig ist, nicht im Rückwärtsgang mähen. Vor dem Mähen und während des Mähens im Rückwärtsgang nach unten und nach hinten schauen.
- Die Auswurfrichtung nicht vergessen und sie nicht auf Personen richten. Mäher nicht ohne den ganzen Grasfänger oder die Abschirmung benutzen.
- Vor Kehrtwendungen Geschwindigkeit reduzieren.
- Die laufende Maschine nicht unbeaufsichtigt lassen. Die Klängen immer abstellen, Parkbremse festziehen, Motor abschalten und Schlüssel vor dem Absteigen abziehen.
- Klinge(n) abstellen, wenn Sie nicht mähen.
- Vor dem Abnehmen des Grasfängers oder vor dem Besichtigen von Verstopfungen am Auswurf den Motor abstellen.
- Nur bei Tageslicht oder guter künstlicher Beleuchtung arbeiten.
- Maschine nach Alkohol- oder Arzneimittelkonsum nicht benutzen.
- Beim Arbeiten in der Nähe und beim Überqueren von Straßen den Straßenverkehr berücksichtigen.
- Beim Mähen um feststehende Objekte vorsichtig vorgehen, damit die Klinge(n) nicht anstößt (anstoßen). Nicht absichtlich über Fremdkörper fahren.
- Beim Verladen oder Abladen der Maschine auf (von) einem Lkw oder Anhänger besonders vorsichtig vorgehen.
- Beim Ziehen von Lasten oder Gebrauch schwerer Ausrüstungen vorsichtig vorgehen.
 - a. Nur die zugelassenen Deichselanhängepunkte verwenden.
 - b. Lasten auf ein Gewicht beschränken, das Sie sicher kontrollieren können.
 - c. Nicht plötzlich umkehren. Beim Rückwärtsfahren vorsichtig vorgehen.
 - d. Gegengewicht(e), Radgewichte oder Reifenketten benutzen, wenn das in den Anhangsanweisungen vorgesehen ist.

II. FAHREN AUF HÄNGEN:

Hänge sind ein großer Risikofaktor. Sie verursachen Verlust der Kontrolle und Umkippen, was zu schweren Verletzungen und Tod führen kann. Alle Hänge mähen besondere Vorsicht erforderlich. Wenn Sie nicht rückwärts einen Hang hinauf fahren können oder sich dabei nicht sicher fühlen, mähen Sie den Hang nicht.

JA

- Hänge auf- und abwärts mähen, aber nicht quer.
- Entfernen Sie Steine, Stämme, usw.
- Halten Sie nach Löchern, Fahrrinnen oder Höckern Ausschau. Auf unebenem Gelände kann die Maschine umkippen. Hohes Gras kann Hindernisse verbergen.
- Fahren Sie langsam. Wählen Sie einen langsamen Gang, so daß Sie nicht zum Gangwechseln auf dem Hang anhalten müssen.
- Die Empfehlungen des Herstellers für Radgewichte und Gegengewichte erhöhen die Standfestigkeit.
- Mit Grasfängern und anderen Zusatzgeräten besonders vorsichtig umgehen. Sie können die Standfestigkeit der Maschine ändern.
- Auf Hängen Bewegungen immer nur langsam und allmählich durchführen. Keine plötzlichen Geschwindigkeits- oder Richtungsänderungen vornehmen.
- Starten und Anhalten auf Hängen muß vermieden werden. Verliert ein Reifen Zugkraft, Klinge(n) abstellen und langsam gerade den Hügel hinunterfahren.

NEIN

- Außer, wenn es wirklich notwendig ist, dürfen Sie auf Hügeln nicht wenden. Wenn möglich, Wendungen immer langsam und allmählich beim Abwärtsfahren durchführen.
- Nicht in der Nähe von Klippen, Gräben und Ufern arbeiten. Wenn ein Rad über den Abhang gerät, oder wenn eine Kante einbricht, kann der Mäher plötzlich umfallen.
- Kein nasses Gras mähen. Die verminderte Zugwirkung kann zum Rutschen führen.
- Die Maschine nicht durch Abstützen mit dem Fuß auf dem Boden stabilisieren.
- An steilen Hängen den Grasfänger nicht benutzen.

III. KINDER

Wenn der Bediener nicht auf die Anwesenheit von Kindern achtet, kann es zu tragischen Unglücksfällen kommen. Für Kinder wirken ein Rasenmäher und das Mähen anziehend. Sie dürfen auf keinen Fall annehmen, daß Kinder da bleiben, wo Sie sie zuletzt gesehen haben.

- Kinder aus der Arbeitszone entfernt halten. Ein anderer Erwachsener muß sie überwachen.
- Wachsam bleiben und die Maschine abstellen, wenn Kinder die Arbeitszone betreten.
- Vor dem Rückwärtsfahren und während des Rückwärtsfahrens nach hinten und nach unten blicken, so daß Sie kleine Kinder sehen können.
- Kinder nie mitfahren lassen. Sie können herunterfallen und schwer verletzt werden oder den sicheren Betrieb der Maschine behindern.
- Kinder dürfen die Maschine nie bedienen.
- Besondere Vorsicht ist geboten, wenn Sie sich blinden Ecken, Büschen, Bäumen oder anderen Gegenständen nähern, die die Sicht verstellen.



BEACHTEN SIE DIESES SYMBOL. ES WEIST AUF WICHTIGE VORSICHTSMASSNAHMEN FÜR IHRE SICHERHEIT HIN. ES BEDEUTET ACHTUNG!!! WACHSAM BLEIBEN!!! ES GEHT UM IHRE SICHERHEIT.

BENUTZERINFORMATIONEN

Bitte tragen Sie nachstehenden Informationen über Ihr Gerät ein, so daß Sie diese bei Verlust oder Diebstahl angeben können.

MODELLNUMMER: -

(Die achteellige Nummer vom Typenschild des Gerätes eintragen)

ANKAUFSDATUM: ___ / ___ / ___ CODE-NR.: _____

HÄNDLERNAME UND ADRESSE: _____ SERIEN-NR.: _____

STADT: _____ LAND: _____

TELEFON: _____

INHALT DER VERSCHIFFUNGSKISTE

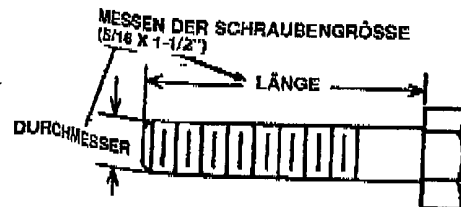
- 1 - Traktor (mit Schneidwerk 43")
- 1 - Bedienungsanleitung
- 1 - Reparaturstückliste
- 1 - Bedienungsanleitung für Motor
- 1 - Lenkrad (Spiralstift) (Siehe Anmerkung)
- 1 - Sitze (Siehe Anmerkung)
- 1 - Grasfänger-leitblech (Siehe Anmerkung)
- 2 - Rads (Siehe Anmerkung)
 - 1 - Beutel Kleinteile mit: (Siehe Anmerkung)
 - 1 - Ölableitrinne
 - 4 - Sechskantschrauben 5/16-18 x 3/4"
 - 4 - Federscheiben 5/16"
 - 4 - Beilegbleche 11/32"
 - 1 - Beutel Kleinteile mit: (Siehe Anmerkung)
 - 2 - Schneidwerkrad
 - 1 - Stift
 - 1 - Feder
 - 1 - Mutter, Push-on
 - 1 - Knopf, Schalthebe
 - 1 - Federstift
 - 2 - Muttern 3/8-16
 - 2 - Schraube 3/8-16
 - 1 - Lenksäule
 - 1 - Beutel Kleinteile mit: (Siehe Anmerkung)
 - 4 - Lager
 - 4 - Beilegblech
 - 2 - Halterings
 - 2 - Rad Kappes

ANMERKUNG: Eine detaillierte Beschreibung finden Sie auf der Seite "Kunden-Montage" P. 24 & 25.

FÜR DEN ZUSAMMENBAU

ERFORDERLICHE WERKZEUGE

- 1 - Gabelschlüssel 7/16" (oder Verstellschlüssel)
- 1 - Gabelschlüssel 1/2" (oder Verstellschlüssel)
- 1 - Kreuzschlitzschraubendreher (oder Stiftschlüssel Nr. 10)
- 1 - Hammer



GEFAHR

⚠

Dieser Aufsitzmäher kann bei unvorsichtigem Betrieb gefährlich werden.

Vor Betrieb des Aufsitzmähers die Bedienungsanleitung gründlich durchlesen.

Während des Zusammenbaues oder Betriebs des Aufsitzmähers stets Schutzbrille oder Augenschutz tragen.

Gestatten Sie NIEMALS das Mitfahren eines Beifahrers.

Hände, Füße, Haar und lose Kleidungsstücke bei laufendem Motor vom Abwurfbereich, Schneidwerk und anderen Arbeitsstellen fernhalten.

Es KEINEN Kindern oder Teenager erlauben, den Mäher zu betreiben oder auf ihm mitzufahren.

HINWEIS

Zwecks Verpackung kann der Knopf des Schneidwerkkupplungshebels abgenommen und in den Kleinteilebeutel gelegt werden. Bitte den Knopf auf den Schneidwerkkupplungshebel aufschrauben und fest anziehen.

Zwecks Verpackung kann die Batterie in Ihrem Gerät eingebaut sein. Die Wartung der Batterie erfordert ihren Ausbau. Siehe Abschnitt Ausbau der Batterie in Ihren Bedienungsanleitungen.

BEI BESTELLUNG VON ERSATZTEILEN BITTE SIE IN DIE NACHSTEHENDEN ANGABEN MACHEN:
1. TEILENUMMER, 2. TEILBESCHREIBUNG, 3. ERFORDERLICHE STÜCKZAHL,
4. MODELLNUMMER (wie auf dem Typenschild).

ERSATZTEILBESTELLUNGEN BITTE WIE AUF DER ERSTEN SEITE ANGEGEBEN EINSENDEN

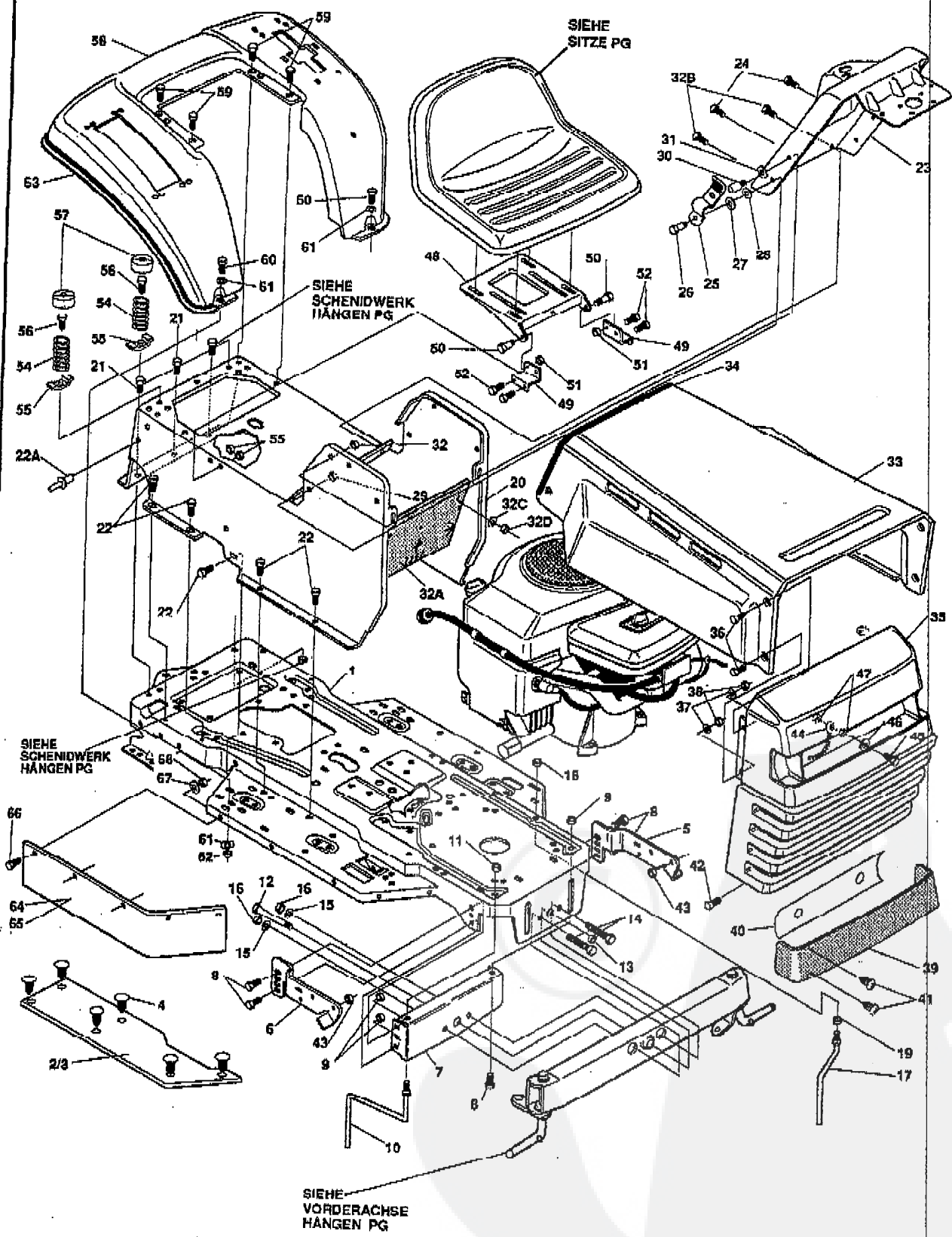
BEI BESTELLUNG VON ERSATZTEILEN KEINE POSITIONSNUMMER VERWENDEN, NUR DIE TEILENUMMERN.

Sämtliche Ersatzteile werden in den Farben der laufenden Produktion oder naturfarben geliefert.

Für kleine Stückzahlen wird eine Handhabungsgebühr berechnet.

BEI DEN ANGABEN "RECHTS" ODER "LINKS" WIRD ANGENOMMEN, DASS MAN SICH HINTER DEM GERÄT BEFINDET UND NACH VORNE SIEHT.

RASENTRAKTOR 43" MODELL C3583-040



AMMERKUNG: NUR ORIGINALERSATZTEILE VERWENDEN. Die Verwendung von anderen Teile anstelle der Originalersatzteile kann Ihre Garantie ungültig machen.

ALLE UNNUMERIERTEN TEILE SIND MIT DENEN DER ENTGEGENGESETZTEN SEITE AUSTAUSCHBAR

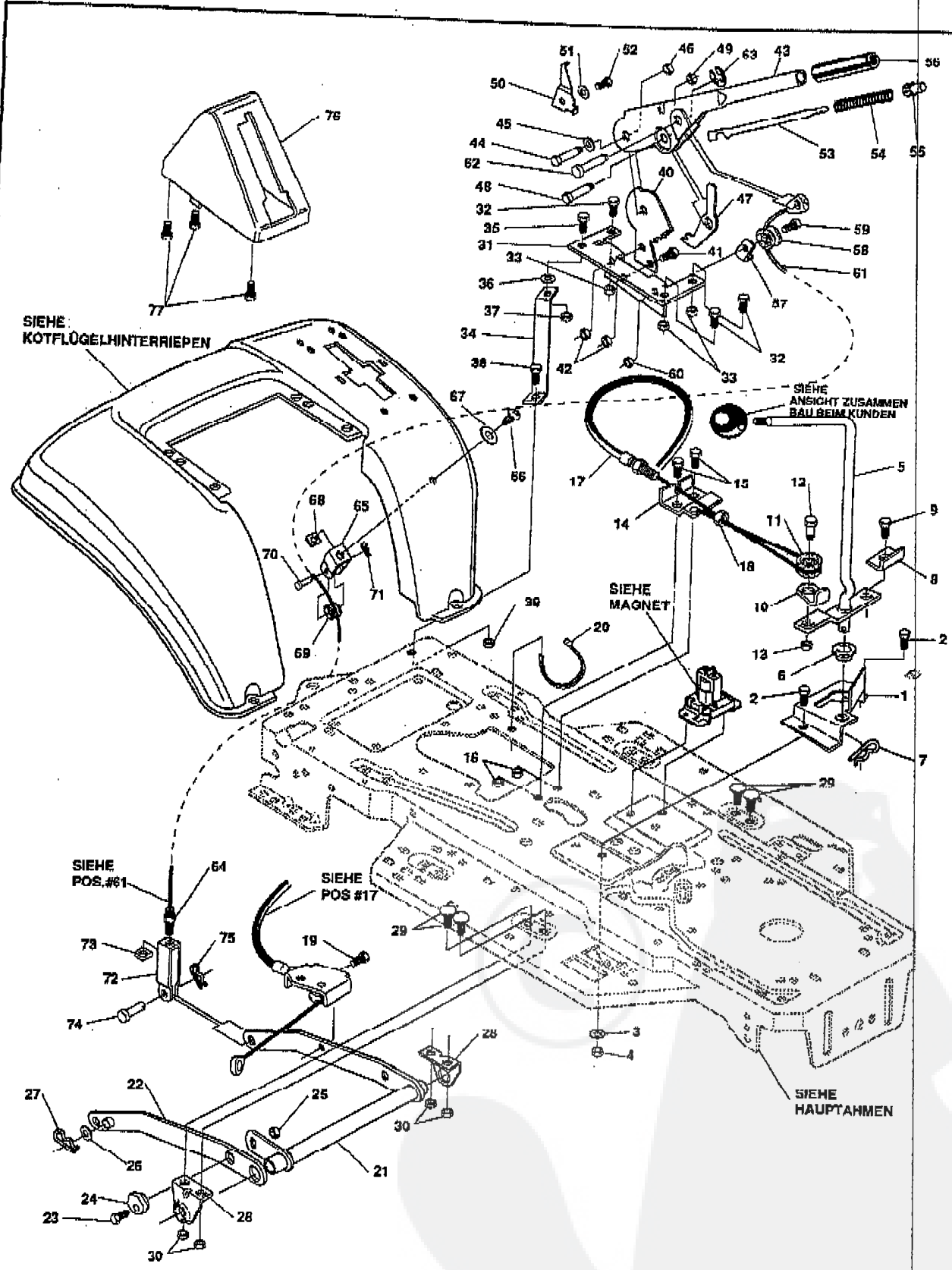
324624A

RASENTRAKTOR 43" MODELL C3583-040

POS.	TEILENR.	BESCHREIBUNG	ANZ
1	321780-860	HAUPTNAHMEN	1
2	310005	FÜßLEISKE, LINKS	1
3	310006	FÜßLEISKE, RECHT	1
4	309235	HAIFESTIFT	12
5	313001-853	GRILLHALTER, LINKS	1
6	313002-853	GRILLHALTER, RECHT	1
7	313541-853	VORDERACHSKÖRPER	1
8	56030	SCHRAUBE, 5/16-18X.75WDFLLK GR5	5
9	55273	MUTTER, 5/16-18 HXWDFLLK	5
10	300440	RIEMENFÜHRUNG, HALTERUNG	1
11	◊ 1498	MUTTER, 5/16 18 REGHEXCTRLK	1
12	308207	SCHRAUBE, .625X2.18 HSH 1/2-13	1
13	309008	MUTTER, 1/2-13 HEXJAM CTRLK	1
14	◊ 122207	SCHRAUBE, 3/8-16X3.00 HHC GR2	2
15	2483	FEDERSCHEIBE, .3910X1.25DX.07 BELLVIL	2
16	◊ 1499	MUTTER, 3/8-16 REGHXCTRLK	2
17	300635	RIEMENFÜHRUNG	1
18	◊ 124024	MUTTER, 5/16-18 HEXJAM	1
19	◊ 271190	MUTTER, 3/8-16 HEXKEPS	1
20	308685-860	KONSOLE	1
21	35497	SCHRAUBE, 5/16-18X .50 WAHHTAP	2
22	995346	SCHRAUBE, 1/4-20X .50 WAHHTAP	12
22A	46763	SCHRAUBE	1
23	309447-860	ARMATUREBRETT	1
24	995346	SCHRAUBE, 1/4-20X .50 WAHHTAP	2
25	57159	MOTORHAUBENVERRIEGELUNG	2
26	8482	SCHRAUBE, .375X .156 HSH 5/16-18	2
27	120384	BEILEGBLECH, .406X .81X.065	2
28	120383	BEILEGBLECH, .344X .69X.065	2
29	◊ 1498	MUTTER, 5/16-18 REGHEXCTRLK	2
30	53446	STIFT	2
31	138538	BEILEGBLECH, REGINTLK.320X.61X.03	2
32	45174	MUTTER, 5/16-18 HEXWDFLLK WHIZ	2
32A	312306	VERWIRREN, KONSOLE, KLANG	1
32B	300314	SCHRAUBE, 1/4-20 X .88 WAHHTAP	2
32C	120392	WASHER, FLAT .281 X .63 X .065	2
32D	1502	MUTTER, 1/4-20 REGHEXCTRLK	1
33	314537-860	MOTORHAUBE	1
34	47453	ABDICHTGUMMI, BREIT, SCHWARZ	27.5"
35	314476	GRILL	1
36	◊ 274672	SCHRAUBE, 1/4-20X .63 WAHHC GR2	4
37	120392	BEILEGBLECH, .281 X .63X.065	4
38	◊ 1502	MUTTER, 1/4-20 REGHEXCTRLK	4
39	302333	LAMPENGLAS	1
40	314948	LEUCHTE, FOLIE	1
41	57798	SCHRAUBE, #6 X .50 PLASTITE	4
42	38149	SCHRAUBE, .375X .500 HSH 5/16-18	2
43	◊ 1498	MUTTER, 5/16-18 REGHEXCTRLK	2
44	310746	ABZUGSLEINENHAUBE	1
45	◊ 48900	SCHRAUBE, 1/4-20X1.00 WAHHC GR2	1
46	120392	BEILEGBLECH, .281X .63X.065	1
47	◊ 1502	MUTTER, 1/4-20 REGHEXCTRLK	2
48	58367-853	SITZPLATTE	1
49	310660-853	HALTEWINKEL, SITZ	1
50	20507	SCHRAUBE, .437X .156 HSH 5/16-18	2
51	◊ 1498	MUTTER, 5/16-18 REGHEXCTRLK	2
52	◊ 48901	SCHRAUBE, 5/16-18X .63 HHC	4
53	◊ 1498	MUTTER, 5/16-18 REGHEXCTRLK	4
54	57159	SITZ, FEDER, 2.63LG, 1.4800	2
55	300284-953	FEDERSITZ	2
56	44811	SCHRAUBE, 1/4-20X .75 HXWATAP	2
57	56907	FEDER TELLER, 1.510X1.0LG	2
58	308653-860	KOTFLUGEL	1
59	995346	SCHRAUBE, 1/4-20X .50 WAHHTAP	4
60	◊ 122017	SCHRAUBE, 5/16-18X1.00 HHC GR2	2
61	448363	BEILEGBLECH, .373X .88X.082	4
62	◊ 1498	MUTTER, 5/16-18 REGHEXCTRLK	2
63	55021	ABDICHTGUMMI	75"
64	305386	WÄCHT	1
65	305354	WÄCHT	1
66	57034	SCHRAUBE, #10-24 X .88 TRHMA	10
67	1501	BEILEGBLECH, .203 X .56 X .040	10
68	371188	MUTTER, #10-24 HEX KEPS	10
69	324670	BEDIENUNGSANLEITUNG/ DEUTSCH	1
70	324669	ERSATZTEILKATALOG/DEUTSCH	1

◊ HANDELSÜBLICHE TEILE - KÖNNEN LOKAL BESCHAFFT WERDEN.

RASENTRAKTOR 43" MODELL C3583-040



AMMERKUNG: NUR ORIGINALERSATZTEILE VERWENDEN. Die Verwendung von anderen Teile anstelle der Originalersatzteile kann Ihre Garantie ungültig machen.

ALLE UNNUMERIERTEN TEILE SIND MIT DENEN DER ENTGEGENGESETZTEN SEITE AUSTAUSCHBAR

321414B

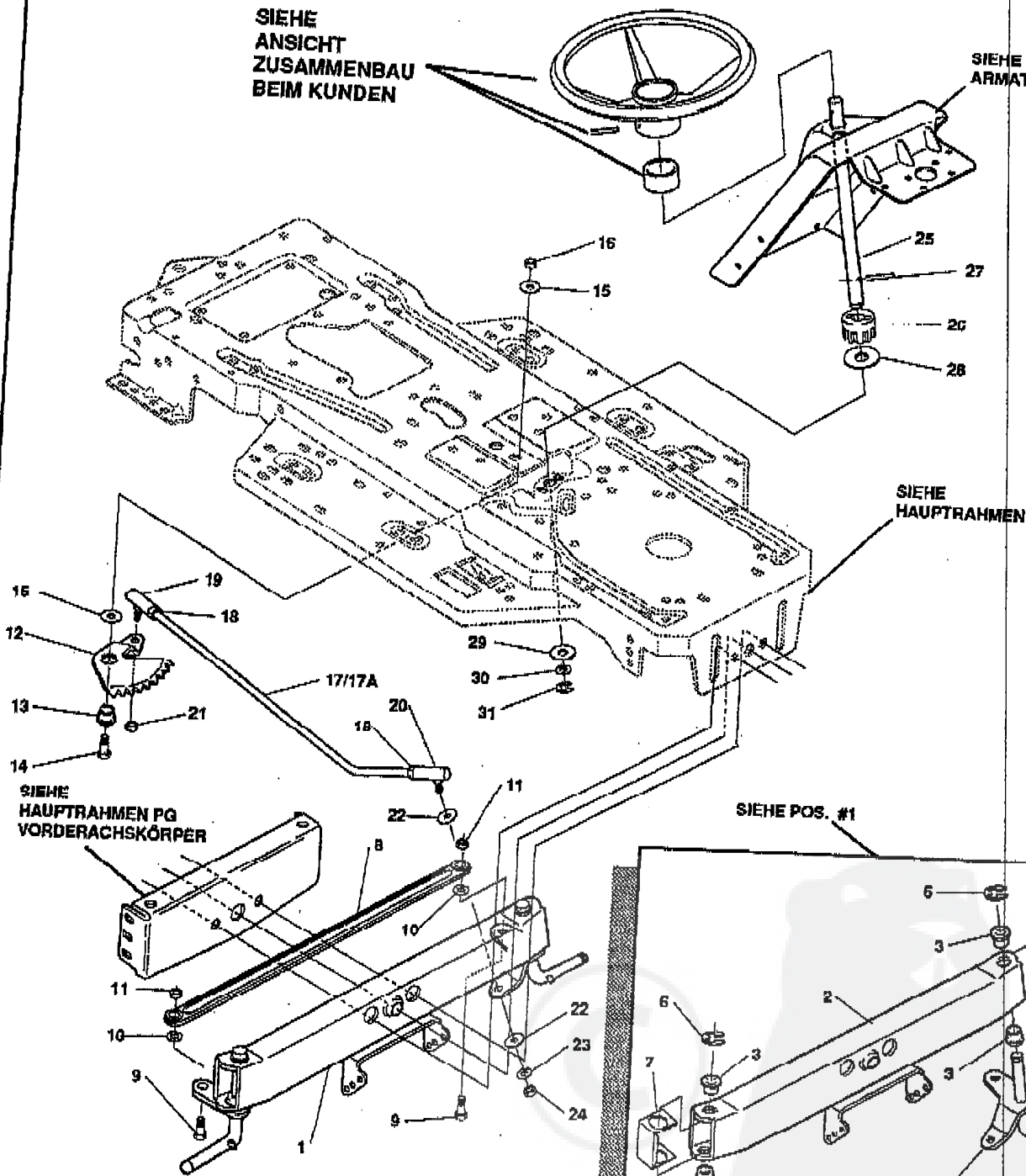
RASENTRAKTOR 43" MODELL C3583-040

POS.	TEILNR.	BESCHREIBUNG	ANZ
1	321272	KULISSE, KUPPLUNGSHABEL	1
2	* 180079	SCHRAUBE, 5/16-18X1,00 HHC	2
3	120383	BEILEGBLECH, .341X.60X.065	2
4	* 1498	MUTTER, 5/16-18 REGHEXCTRLK	2
5	304791	KUPPLUNGSHABEL	1
6	50148	FLANSCHLAGER, .503IDX.828OD	1
7	8260	VERBINDUNGSSPLINT, .091 DIA X 1.66LG	1
8	318341	WINKEL, SCHALTER EINGERÜCKT	1
9	* 35498	SCHRAUBE, 5/16-18X .75 WAHHTAP	1
10	1298	HALTER, KABELKLEMME	1
11	48306	NYLONRIEMENSCHLEIBE, .906X.305	1
12	58336	SCHRAUBE, .375X .375 HSH 1/4-20	1
13	* 1502	MUTTER, 1/4-20 REGHEXCTRLK	1
14	9397	SCHALTHEBELKNOPF	1
15	* 180020	SCHRAUBE, 1/4-20X .75 HHC	2
16	* 1502	MUTTER, 1/4-20 REGHEXCTRLK	2
17	301503	BAUGRUPPE SCHEIDWERK, EINGERÜCKT	1
18	* 120813	MUTTER 1/4-20 HJAM	1
19	* 35498	SCHRAUBE, 5/16-18X .75 WAHHTAP	1
20	57444	KABELSCHELLE	1
21	9185	HINTERE HUBSTANGE	1
22	3186	VERBINDUNGSGLIED, RECHTS	1
23	* 180079	SCHRAUBE, 5/16-18X1,00 HHC	1
24	58247	STELLMUTTER	1
25	* 1498	MUTTER, 5/16-18 REGHEXCTRLK	1
26	417098	BEILEGBLECH, .531X1,06X.095	2
27	8260	VERBINDUNGSSPLINT, .091 DIA X 1.66LG	2
28	9117	HINTERES AUFHÄNGUNGSLAGER	2
29	126211	SCHRAUBE, 5/16-18X .63 CARH	4
30	* 1498	MUTTER, 5/16-18 REGHEXCTRLK	4
31	58333	KULISSE, HÖHENVERSTELLUNG	1
32	* 180077	SCHRAUBE, 5/16-18X .75 HHC	3
33	* 1498	MUTTER, 5/16-18 REGHEXCTRLK	3
34	300336-860	KOTFLÜGEL STREIBE	3
35	* 180079	SCHRAUBE, 5/16-18X1,00 HHC	1
36	45602	BEILEGBLECH, .333X .87X.119	1
37	* 1498	MUTTER, 5/16-18 REGHEXCTRLK	1
38	* 180079	SCHRAUBE, 5/16-18X1,00 HHC	1
39	* 1498	MUTTER, 5/16-18 REGHEXCTRLK	1
40	301238	SEGMENT, HÖHENVERSTELLUNG	1
41	* 180077	SCHRAUBE, 5/16-18X .75 HHC	2
42	* 1498	MUTTER, 5/16-18 REGHEXCTRLK	2
43	322292	HUBHEBEL, KURZ	1
44	300171	SCHRAUBE, .500X .270 HSH 5/16-18	1
45	896418	BEILEGBLECH, .506X .75X.024	1
46	* 44108	MUTTER, 5/16-18 HWDFLCTRLK	1
47	301239	SEGMENT, HÖHENVERSTELLUNG	1
48	300171	SCHRAUBE, .500X .270 HSH 5/16-18	1
49	* 44108	MUTTER, 5/16-18 HWDFLCTRLK	1
50	9435	ZEIGER	1
51	138479	BEILEGBLECH, .195X.41X.03	1
52	* 35287	SCHRAUBE, #8-32X .38 HHWAT	1
53	303027	DRUCKSTANGE, KURZ	1
54	58326	FEDER, HÖHENVERSTELLUNG	1
55	58325	KNOPF, DRUCKTASTE DER HÖHENVERSTELLUNG	1
56	58329	GRIFF	1
57	9149	SCHELLE	1
58	39298	NYLONRIEMENSCHLEIBE	1
59	58336	SCHRAUBE, .375X .375 HSH 1/4-20	1
60	* 1502	MUTTER, 1/4-20 REGHEXCTRLK	1
61	314177	SEILZUG, SCHNEIDWERK HEBEN	1
62	300310	GABEL STIFT, .310 DIA X .475LG	1
63	300311	VORSTECKRING 31X.24	1
64	* 120375	MUTTER, 1/4-20 REGHEX	1
65	300298-953	GABEL	1
66	* 439455	SCHRAUBE, 5/16-18X .58PHNMA BKPH	1
67	301551	BEILEGBLECH, .344IDX1.50DX.09 CU BPH	1
68	* 120373	MUTTER, 5/16-18 SQ	1
69	39298	NYLONRIEMENSCHLEIBE, .906X.305	1
70	300317	GABEL STIFT, .38 DIA X 1.00 LG	1
71	8260	VERBINDUNGSSPLINT, .091 DIA X 1.66LG	1
72	9405	GABEL, HUBSEIL	1
73	* 120372	MUTTER, 1/4-20 REGSQ	1
74	39522	GABEL STIFT, .312 X .312	1
75	121222	SPLINT, .090/.096X.75LG	1
76	300335	HUBDECKEL	1
77	* 800340	SCHRAUBE, #10 X .75 HHPLAST	3

* HANDELSÜBLICHE TEILE - KÖNNEN LOKAL BESCHAFFT WERDEN.

SIEHE
ANSICHT
ZUSAMMENBAU
BEIM KUNDEN

SIEHE
ARMATUREBRETT



**AMMERKUNG: NUR ORIGINALERSATZTEILE
VERWENDEN.** Die Verwendung von anderen
Teile anstelle der Originalersatzteile kann Ihre
Garantie ungültig machen.

ALLE UNNUMERIERTEN TEILE
SIND MIT DENEN DER
ENTGEGENGESETZTEN SEITE
AUSTAUSCHBAR

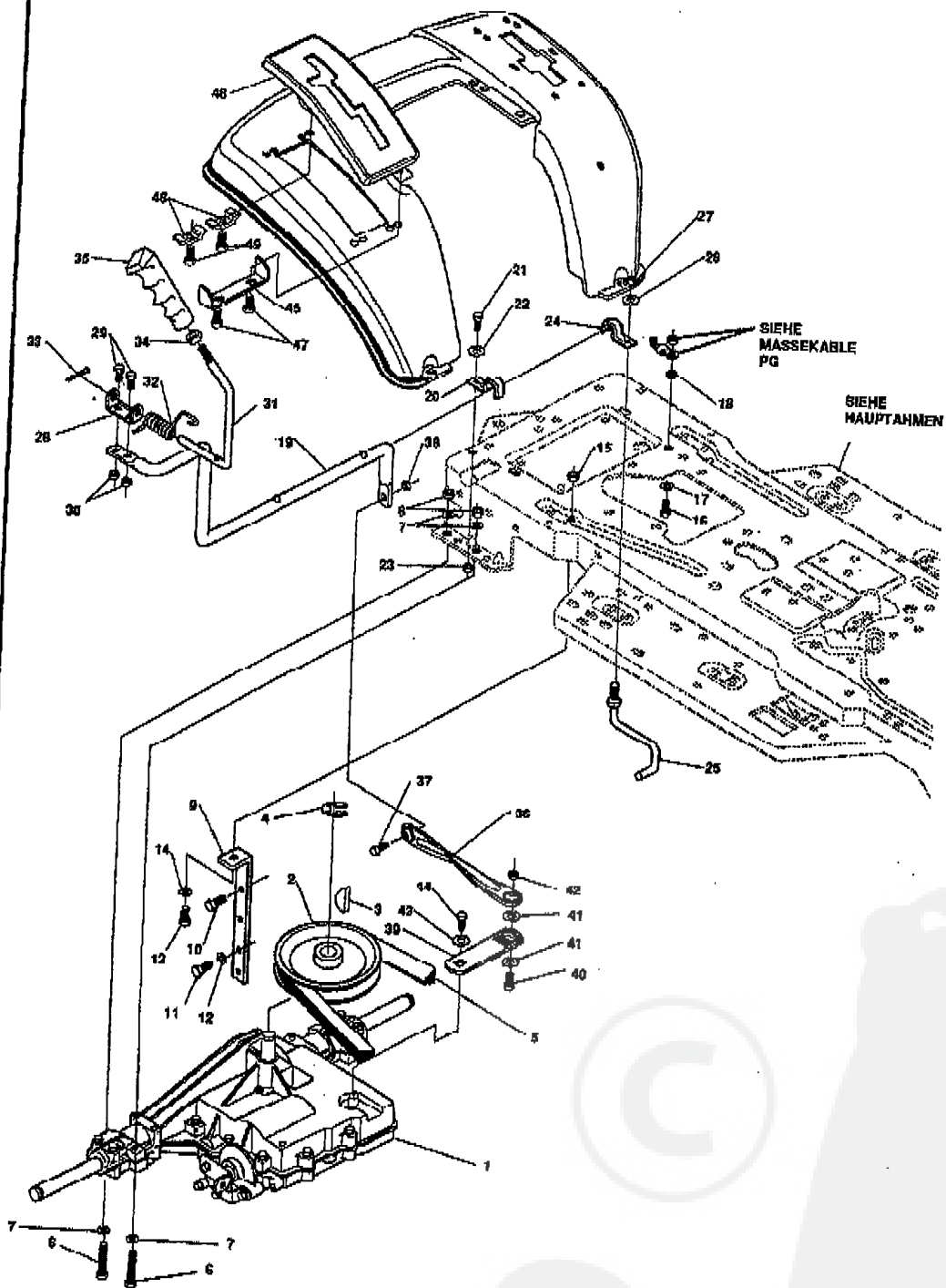
317129B

RASENTRAKTOR 43" MODELL C3583-040

POS.	TEILENR.	BESCHREIBUNG	ANZ
1	.	VORDERACHSE, HÄNGEND	1
2	300272	VORDERACHSKÖPPER, HÄNGEND	1
3	52407	ACHSSCHENKELLAGER	1
4	300128-955	ACHSSCHENKEL, RECHTS	4
5	314086-955	ACHSSCHENKEL, LINKS	1
6	36625	VORSTECKRING, .57X.05TRU5133-75	1
7	53373	DECK BLECH	2
8	304580	SPURSTANGE, 19.81LG W-SFCTION	1
9	Ø180120	SCHRAUBE, 3/8-16X1.75 HHC	2
10	120382	FEDERSCHEIBE,, REGSPTLK.393X.68X.10	2
11	Ø1499	MUTTER, 3/8-16 REGHXCTRLK	2
12	58288	LENKUNGSSEGMENT	1
13	52406	FLANCSHLAGER.510IDX .998ODX .56	1
14	180177	SCHRAUBE, 1/2-13X1.50 HHC	1
15	22265	BEILEGBLECH .515X1.38X.119PL	2
16	Ø1500	MUTTER, 1/2-13 REGHCTRLK	1
17	300146	LENKHEBEL, .5 DIA	1
17A	58291	LENKHEBEL	1
18	Ø124925	MUTTER, 3/8-24 REGHEXJAM	2
19	57158	KUGELGELENK, 3/8 THD SHORT STUD	1
20	21275	KUGELGELENK, 3/8 TH'D LONG STUD	1
21	Ø40892	MUTTER, 3/8-24 WDFLHLK WHIZ	1
22	Ø120396	BEILEGBLECH .531X1.06X.095	2
23	Ø120382	BEILEGBLECH, REGSPTLK.393X.68X.10	1
24	Ø120369	MUTTER, 3/8-24 REGHEX	1
25	58243	LENKSPINDEL	1
26	58244	LENKRITZEL	1
27	58274	PABSTIFT .2500 OD+1.75LG	1
28	301410	FLANCSHLAGER, .752IDX1.061ODX .24	1
29	301398	FORMSCHEIBE, 1.135X1.53X.12	1
30	Ø21682	BEILEGBLECH, .765X1.25X.042	1
31	36625	VORSTECKRING .57X.05TRU5133-75	1

Ø HANDELSÜBLICHE TEILE - KÖNNEN LOKAL BESCHAFFT WERDEN.
 * EINZELTEILE BESTELLEN.

RASENTRAKTOR 43" MODELL C3583-040



AMMERKUNG: NUR ORIGINALERSATZTEILE VERWENDEN. Die Verwendung von anderen Teile anstelle der Originalersatzteile kann Ihre Garantie ungültig machen.

ALLE UNNUMERIERTEN TEILE SIND MIT DENEN DER ENTGEGENGESETZTEN SEITE AUSTAUSCHBAR

319949C

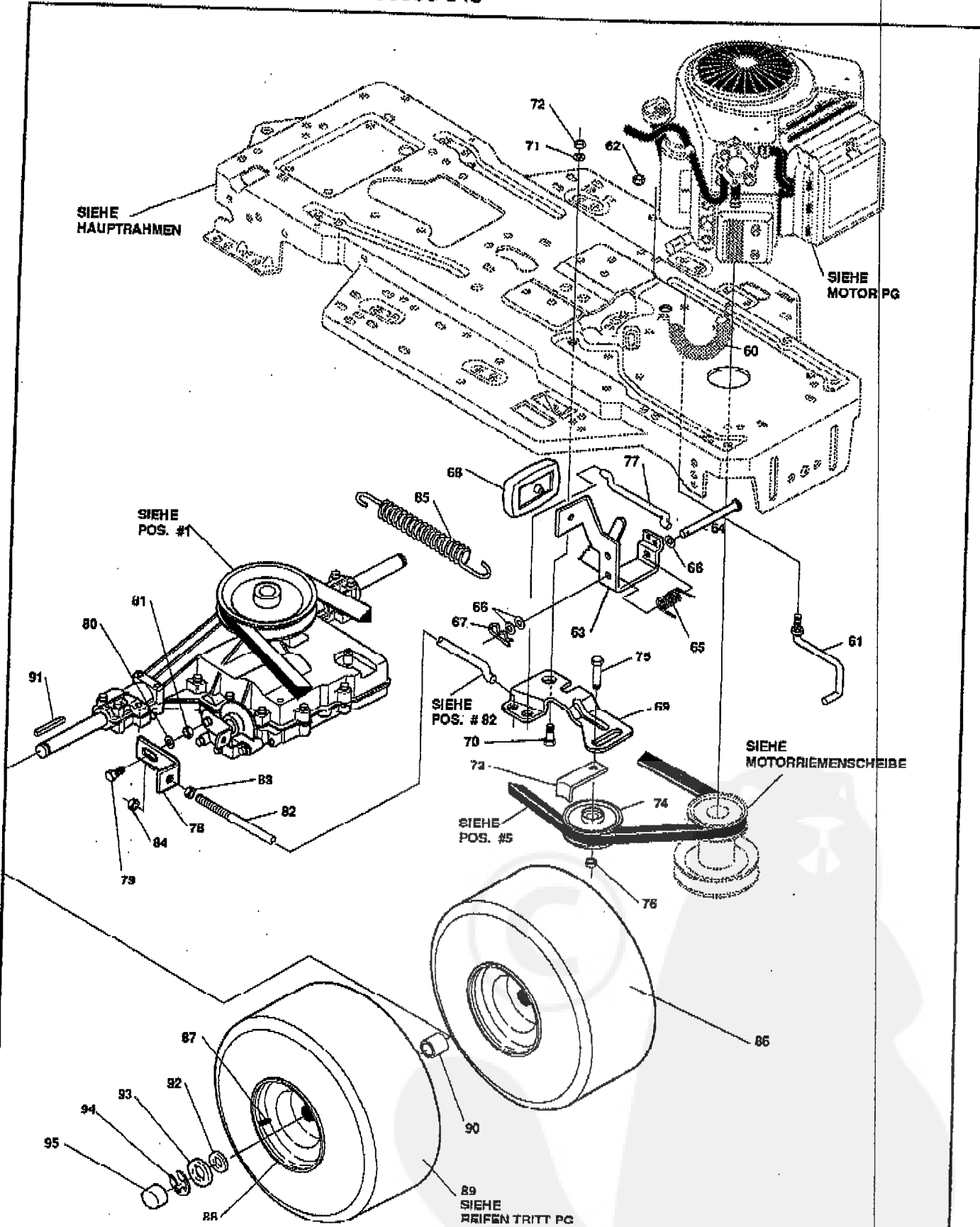
RASENTRAKTOR 43" MODELL C3583-040

POS.	TEILNR.	BESCHREIBUNG	ANZ
1	*	WENDEN SIE SICH AN DEN NÄCHSTGEN HÄNDLER	1
2	302745	RIEMENSCHLEIBE, V 4L 6.60 OD	1
3	3021	SCHEIBENFEDER, 606 .750X.187X.312	1
4	22053	HALTERING, .58X.04TRU5100-62	1
5	314120	KEIREMEN, V 4L 87.25 4WS LF	1
6	0180089	SCHRAUBE, 5/16-18X2.25 HHC GR5	4
7	120393	BEILEGBLECH, .344X .69X.065	8
8	01498	MÜTTER, 5/16-18 REGHEXCTRLK	4
9	323471	ABSTÜTZUBG	1
10	050947	SCHRAUBE, 3/8-16X1.25 WAHHTAP	1
11	035498	SCHRAUBE, 5/16-18X .75 WAHHTAP	2
12	120638	SCHEIBE, HVSP TLK .328X.60X.09	2
13	0122017	SCHRAUBE, 5/16-18X1.00 HHC GR2	1
14	0120393	BEILEGBLECH, .344X .69X.065	1
15	01498	MÜTTER, 5/16-18 REGHEXCTRLK	1
16	0122007	SCHRAUBE, 5/16-18X .75 HHC GR2	1
17	138538	SCHEIBE, REGINTLK.320X.61X.03	1
18	01498	MÜTTER, 5/16-18 REGHEXCTRLK	1
19	319111	SCHALTHEBEL	1
20	310347-953	KLAMMER, SCHALTHEBEL, .62 ROD	1
21	0180077	SCHRAUBE, 5/16-18X .75 HHC GR5	1
22	0996416	BEILEGBLECH, .391X1.00X.125	1
23	01498	MÜTTER, 5/16-18 REGHEXCTRLK	1
24	310347-853	KLAMMER, SCHALTHEBEL, .62 ROD	1
25	57259	KEILRIEMENFÜHRUNG, 5/16-18THD	1
26	996416	BEILEGBLECH, .391X1.00X.125	1
27	01498	MÜTTER, 5/16-18 REGHEXCTRLK	1
28	310213-953	SCHALTSTÜCK	1
29	0180018	SCHRAUBE, 1/4-20X .62 HHC GR5	2
30	01502	MÜTTER, 1/4-20 REGHEXCTRLK	2
31	309635	SCHALTHEBEL, OBER, 1/2-13	1
32	310265	KUPPLUNGSFEDER, .56X.95X.095	1
33	137185	SPLINT, .125 DIA X1.00LG	1
34	0120238	MÜTTER, 1/2-13 HEXJAM	1
35	306690	KNOPF, SCHALTHEBEL, 1/2-13	1
36	314965	VERBINDEN, LENKHEBEL, VERÄNDERUNG	1
37	0180124	SCHRAUBE, 3/8-16X1.25 HHC GR5	1
38	01499	MÜTTER, 3/8-16 REGHXCTRLK	1
39	310758-955	SCHALTSTÜCK 5 SP	1
40	0180124	SCHRAUBE, 3/8-16X1.25 HHC GR5	1
41	0120394	BEILEGBLECH, .406X .81X.065	2
42	01499	MÜTTER, 3/8-16 REGHXCTRLK	1
43	57157	SCHEIBE, .750X.250 SP-TRANSAXLE	1
44	056255	SCHRAUBE, 1/4-28X .75 NYLHHCGR8	1
45	311257-853	HUBDECKEL	1
46	311209	HUBDECKEL, PLASTIC	1
47	311331	SCHRAUBE, 1/4-15X.44/.53 HILOWWHA	2
48	300284-953	FEDERSITE	2
49	311331	SCHRAUBE, 1/4-15X.44/.53 HILOWWHA	2

◇ HANDELSÜBLICHE TEILE - KÖNNEN LOKAL BESCHAFFT WERDEN.

* EINZELTEILE BESTELLEN.

RASENTRAKTOR 43" MODELL C3583-040



AMMERKUNG: NUR ORIGINALERSATZTEILE VERWENDEN. Die Verwendung von anderen Teile anstelle der Originalersatzteile kann Ihre Garantie ungültig machen.

ALLE UNNUMERIERTEN TEILE SIND MIT DENEN DER ENTGEGENGESETZTEN SEITE AUSTAUSCHBAR

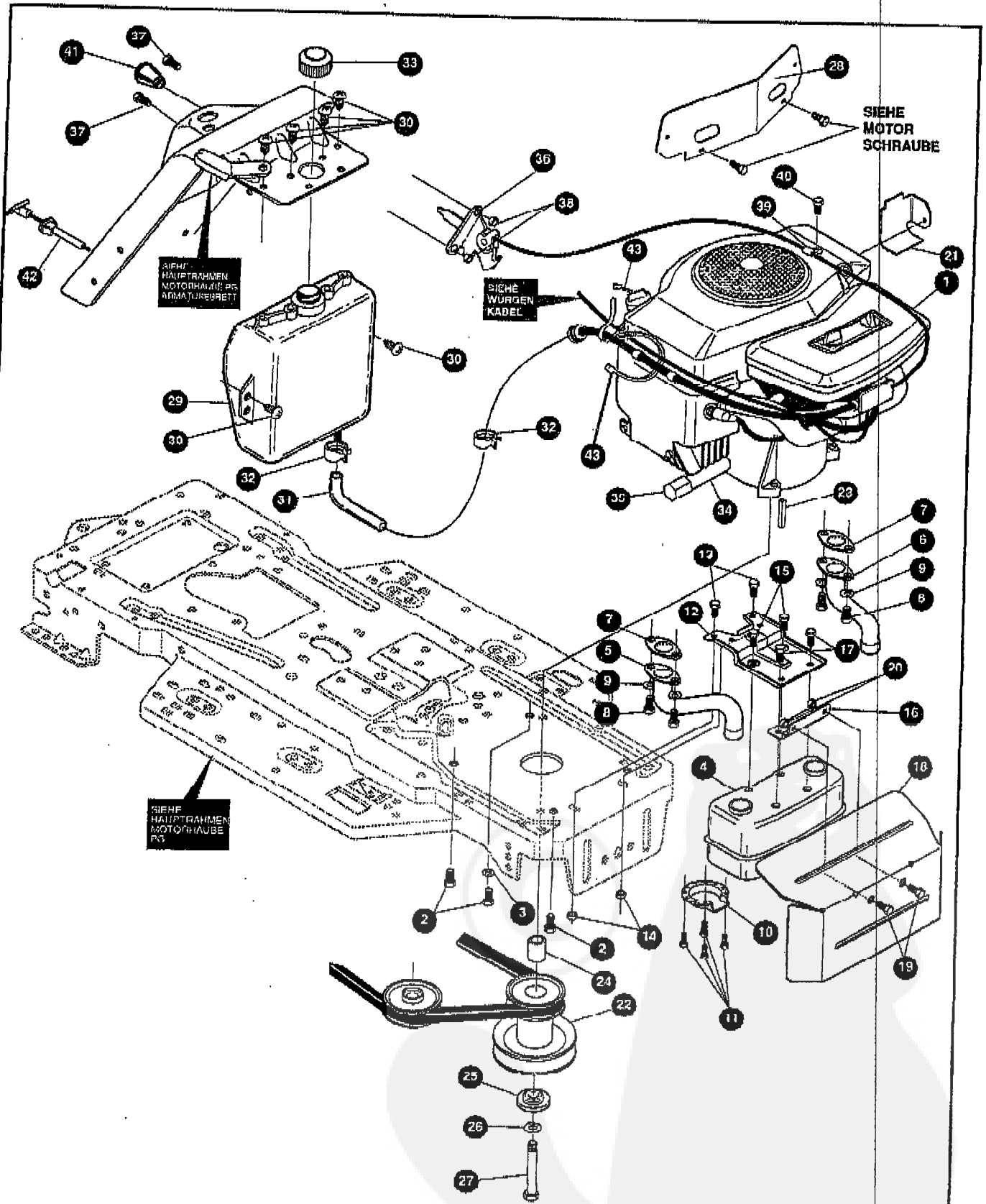
319949C

RASENTRAKTOR 43" MODELL C3583-040

POS.	TEILENR.	BESCHREIBUNG	ANZ
60	321514	FEDER, BIAS DRAGLINK	1
61	304016	KEILRIEMENFÜHRUNG	1
62	1498	MUTTER, 5/16-18 REGHEXCTRLK	1
63	300308	BREMS/KUPPLUNSPEDAL	1
64	319675	GABELSTIFT	1
65	57047	FEDER, BREMSPEDAL	1
66	02968	BEILEGBLECH, .504X .75X.059	3
67	56180	VERBINDINGSSPLINT	1
68	48160	KUPPLUNGS/BREMSPEDAL	1
69	300154	LAUFROLLEN HALTER	1
70	300793	SCHRAUBE, .625X .135 HSH 5/16-18	1
71	045602	BEILEGBLECH, .333X .87X.119	1
72	01498	MUTTER, 5/16-18 REGHEXCTRLK	1
73	39659	HALTER, RIEMENLASCHE	1
74	35374	LAUFROLLE, IDLER V4L 3.06X .62	1
75	45892	SCHRAUBE, 3/8-16X1.50 CARR GR2	1
76	01499	MUTTER, 3/8-16 REGHXCTRLK	1
77	57204	KUPPLUNGSDRUCKSTANGE	1
78	57217	BREMSTANGENHALTER	1
79	20507	SCHRAUBE, .437X .156 HSH 5/16-18	1
80	45602	BEILEGBLECH, .333X .87X.119	1
81	01498	MUTTER, 5/16-18 REGHEXCTRLK	1
82	313659	BREMSTANGE	1
83	0271184	MUTTER, 5/16-18 HEXKEPS	1
84	01498	MUTTER, 5/16-18 REGHEXCTRLK	1
85	56359	KUPPLUNGSFEDER, .113X.750X8.75	1
86	58276	TIRE, PU 20X10-8TURF WHT134	2
87	24167	VENTILSCHAFT	1
88	301366	RAD, 20X8.00	1
89		SIEHE REIFEN TRITT PAGE	
90	301565	ABSTANDSSTÜCK, SLVE .75IDX1.25OD X.5TK	2
91	52926	VIEKANIKKEIL, .1875QX2.25LG	2
92	642	BEILEGBLECH, .755X1.31X.075	4
93	42815	BEILEGBLECH, .755X1.53X.07	2
94	06625	HALTERING, 57X.05TRU5133-75	2
95	40394	RAD KAPPE, 1.500ID X 7/8LG HUB	2

0 HANDELSÜBLICHE TEILE - KÖNNEN LOKAL BESCHAFFT WERDEN.

RASENTRAKTOR 43" MODELL C3583-040



AMMERKUNG: NUR ORIGINALERSATZTEILE VERWENDEN. Die Verwendung von anderen Teile anstelle der Originalersatzteile kann Ihre Garantie ungültig machen.

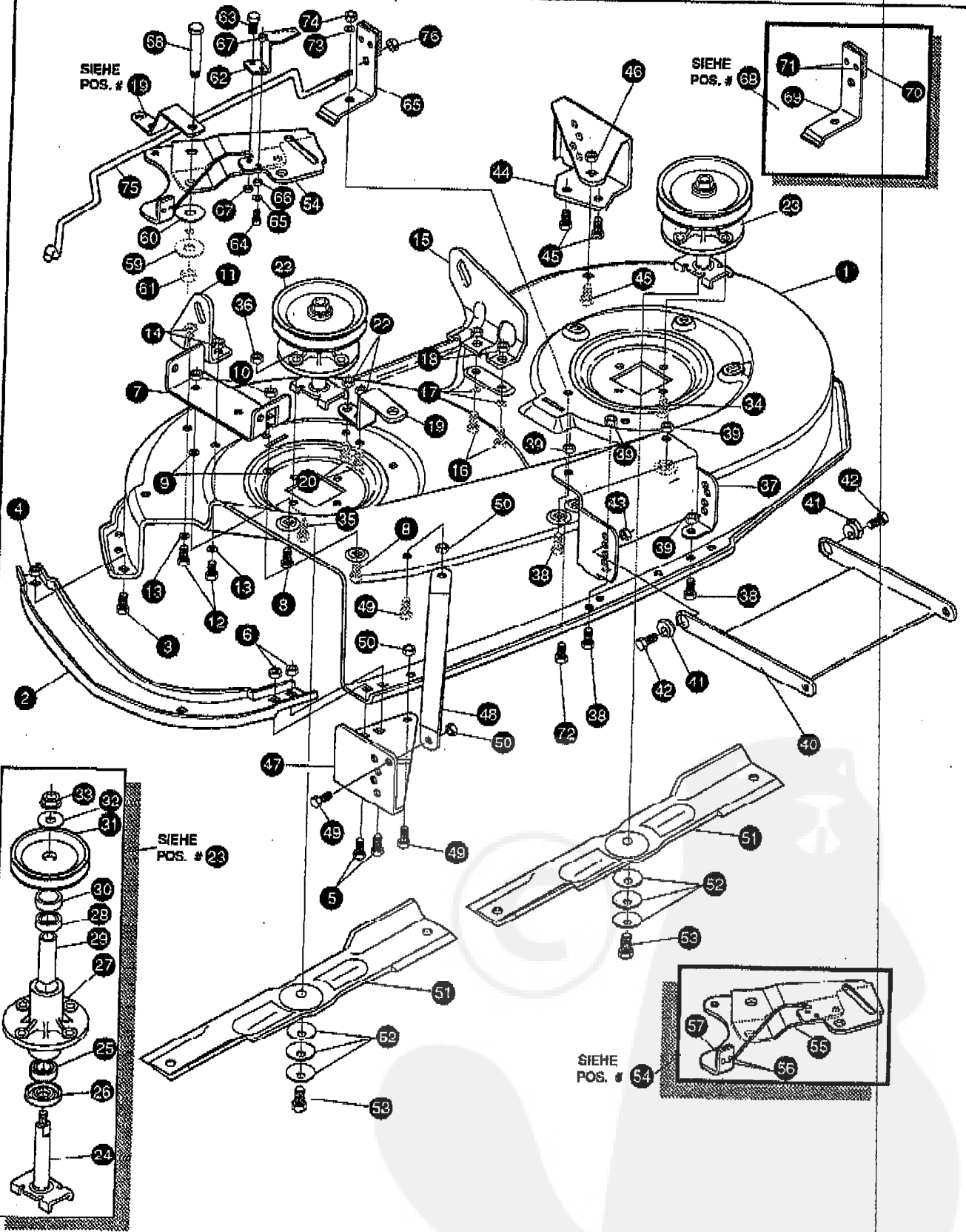
ALLE UNNUMERIERTEN TEILE SIND MIT DENEN DER ENTGEGENGESETZTEN SEITE AUSTAUSCHBAR

324594A

RASENTRAKTOR 43" MODELL C3583-040

POS.	TEILENR.	BESCHREIBUNG	ANZ.
1.	MOTOR	B&S 16HPTWIN OPPI/C (SIEHE MOTORHANVVUCH)	1
2.	50947	SCHRAUBE, 3/8-16X1.25 WAHHTAPBLKP	4
3.	138489	SCHLEIBE, EXLK .384X.69X.04	1
4.	305550	AUSTPUFFTOPF, 16/18HP LARGE LO-TONE	1
5.	305552	AUSTPUFFTOPF, RECHTS 18HP B&S	1
6.	305551	AUSTPUFFTOPF, LINKS 18HP	1
7.	56640	AHTUNG, AUSTPUFFTOPF	2
8.	180020	SCHRAUBE, 1/4-20X .75 HHC GR5	4
9.	120380	SCHLEIBE, REGSPTLK.263X.49X.07	4
10.	56472	ABLENKBLECH, (BS222573)	1
11.	35287	SCHRAUBE, #8-32X .38 HHWATAPGR2	4
12.	304709-853	HALTER, AUSPUFFTOPF	1
13.	56030	SCHRAUBE, 5/16-18X.75WDFLLK GR5	2
14.	55273	MUTTER, 5/16-18 HXWDFLLK	2
15.	995348	SCHRAUBE, 1/4-20X .50 WAHHTAP	2
16.	303096-953	TRANSACHSE, HALTER	1
17.	995338	SCHRAUBE, 1/4-20X .63 HHWATAP	2
18.	308644-853	WÄRMESCHUTZ, 18HPB&S	1
19.	180077	SCHRAUBE, 5/16-18X .75 HHC GR5	2
20.	55273	MUTTER, 5/16-18 HXWDFLLK	2
21.	56470-853	WÄRMESCHUTZ	1
22.	316902	MOTOR, RIEMENSCHLEIBE, V3L 4.00	1
23.	57791	VIERKANTKEIL.250SQ X 5.00LG	1
24.	304246	ABSTANDSSTÜCK, SLEV1.01X1.484X .	1
25.	56431	SCHLEIBE, .980DX1.380DX.427PILOT	1
26.	120383	SCHLEIBE, REGSPTLK.459X.78X.12	1
27.	428644	SCHRAUBE, 7/16-20X5.00 HHC BLK PH	1
28.	52796-853	AHTUNG, AUSTPUFFTOPF	1
29.	314992	KRAFTSTOFFTANK, 2 GAL	1
30.	49050	SCHRAUBE, 1/4-10X .75PHPNTAPGR2BK	6
31.	47452	KRAFTSTOFFLEITUNG, 25X.50X	15
32.	48672	KLAMMER, KRAFTSTOFFLEITUNG	2
33.	46704	VERSCHLUBKAPPE, 1-1/2-7 THD	1
34.	52404	ÖLABLABROHR, 3/8-18NPT X 5"	1
35.	47828	VERSCHLUBKAPPE, ÖLABLABROHR	1
36.	300458	WINKELHEBEL, DROSSELL KLAPPE 31LG TWIN BS	1
37.	320553	SCHRAUBE, 10-24X.63PHPNMA CRSS	2
38.	271166	MUTTER, #10-24 HFXKEPS	2
39.	56538	SICHERUNGSDRAFT	1
40.	35258	SCHRAUBE, 10-24X.38 SLHWATAPGR2	1
41.	50607	KNOPF, GASHEBEL	1
42.	300432	STATERKAPPENSEIZUG, 47.13LG PAN TK	1
43.	57444	KABELSHELLE, SCHWARZES, NYLON, 5.62L	2

RASENTRAKTOR 43" MODELL C3583-040



AMMERKUNG: NUR ORIGINALERSATZTEILE VERWENDEN. Die Verwendung von anderen Teile anstelle der Originalersatzteile kann Ihre Garantie ungültig machen.

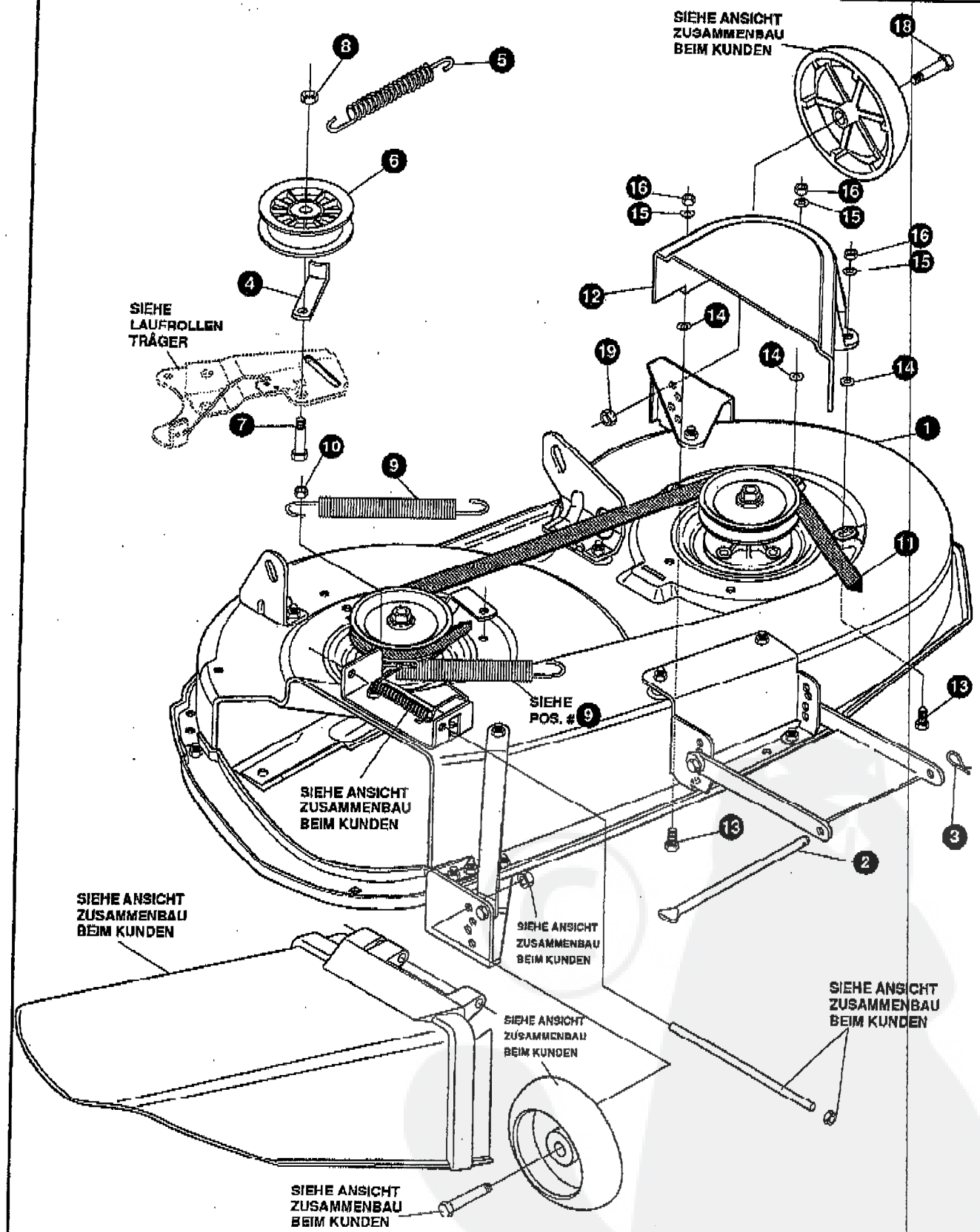
ALLE UNNUMERIERTEN TEILE SIND MIT DENEN DER ENTGEGENGESETZTEN SEITE AUSTAUSCHBAR

322485D

RASENTRAKTOR 43" MODELL C3583-040

POS.	TEILENR.	BESCHREIBUNG	ANZ
1	322115-853	SCHNIDWERK, 43"	1
2	304102	ZEHENSCHUTZ	1
3	180075	SCHRAUBE, 5/16-18X .63 HHC	1
4	1498	MUTTER, 5/16-18 REGHEXCTRLK	1
5	122007	SCHRAUBE, 5/16-18X .75 HHC	2
6	1498	MUTTER, 5/16-18 REGHEXCTRLK	2
7	307364	HALTER	1
8	180075	SCHRAUBE, 5/16-18X .63 HHC	2
9	120998	BEILEGBLECH, .344X.69X.065	2
10	1498	MUTTER, 5/16-18 REGHEXCTRLK	2
11	58250	HALTEWINKEL, RECHT, HINTEN	1
12	180077	SCHRAUBE, 5/16-18X .75 HHC	2
13	120998	BEILEGBLECH, .344X.69X.065	2
14	1498	MUTTER, 5/16-18 REGHEXCTRLK	2
15	58251	HALTEWINKEL, LINKS, HINTEN	1
16	180077	SCHRAUBE, 5/16-18X .75 HHC GR5	2
17	120998	BEILEGBLECH, .344X.69X.065	2
18	1498	MUTTER, 5/16-18 REGHEXCTRLK	2
19	302363	LAUFROLLEN HALTER	1
20	180077	SCHRAUBE, 5/16-18X .75 HHC	2
22	44108	MUTTER, 5/16-18 HWDFLOTRK	2
23	56424	SPINDEL KOMPLETT, 38/39/40/43	2
24	56425	WELLENSTÜMMEL, 38"	1
25	49562	LAGER, .669IDX1.575ODX.472	1
26	50616	STAUBSCHUTZ	1
27	55541	SPINDELGE HÄUSE (1046)	1
28	49562	LAGER, .669IDX1.575ODX.472	1
29	50818	ABSTANDSSTÜCK, 3.797LGX.669IDX.86OD	1
30	51449	ABSTANDSSTÜCK, .136LGX.892ODX.672ID	1
31	58390	RIEMENSCHLEIBE, 28/36" QUILL V5L	1
32	56365	SPEZIALSCHLEIBE	1
33	1282	MUTTER, 7/16-20 WDFLLK	1
34	50634	SCHRAUBE, 5/16-18X .63 WAHHTAP	7
35	300345	SCHRAUBE, 5/16-18X1.38 WATAP	1
36	1498	MUTTER, 5/16-18 REGHEXCTRLK	1
37	313778	HALTER, VORDERE HUBEINRICHTUNG	1
38	180075	SCHRAUBE, 5/16-18X .63 HHC	4
39	1498	MUTTER, 5/16-18 REGHEXCTRLK	4
40	58305	HALTER SCHNEIDWERKVERBINDUNGSSTANGE	1
41	58247	STIFLIMUTTER	2
42	122017	SCHRAUBE, 5/16-18X1.00 HHC	2
43	1498	MUTTER, 5/16-18 REGHEXCTRLK	2
44	304426	HALTER LINKS, RAD	1
45	180075	SCHRAUBE, 5/16-18X .63 HHC	3
46	1498	MUTTER, 5/16-18 REGHEXCTRLK	3
47	322464	HALTER, RECHT, RAD	1
48	314282	ABSTÜTZUNG	1
49	180075	SCHRAUBE, 5/16-18X .63 HHC	3
50	1498	MUTTER, 5/16-18 REGHEXCTRLK	3
51	313954	PROPELLER MESSER, 21.70	2
52	2483	SCHLEIBE, .39IDX1.25DX.07 AFL.VIL	6
53	39573	SCHRAUBE, 3/8-24X1.00 NYLHHC	2
54	320576	LAUFROLLENTÄGER	1
55	322116	LAUFROLLENTÄGER	1
56	41801	NIET, OVSSET, .187DIAX.50	2
57	306973	BREMSKLOTZ	1
58	304420	SECHSKANT-BUNDSCHRAUBE, .500X2.15	1
59	996418	BEILEGBLECH, .391X1.00X.125	1
60	990207	BEILEGBLECH, .391X1.00X.209	1
61	45171	MUTTER, 3/8-18 HWDFL WHIZ-LOCK	1
62	300700	HALTER, EXTENSION IDLER	1
63	180075	SCHRAUBE, 5/16-18X .63 HHC GR.5	1
64	180083	SCHRAUBE, 5/16-18X1.50 HHC GR.5	1
65	446363	BEILEGBLECH	1
66	271184	MUTTER, 5/16-18 HEX KEPS	1
67	1498	MUTTER, 5/16-18	2
68	304118	SCHNEIDWERKBREMSE	1
69	304119-853	BREMSHEBEL	1
70	306973	BREMSKLOTZ	1
71	125424	NIET, TRSET, .185DIAX.41LG	2
72	120228	SCHRAUBE, 5/16-18X.63	1
73	120393	BEILEGBLECH, .344X.69X.065	1
74	1498	MUTTER, 5/16-18 REGHEXCTRLK	1
75	314079	BREMSLUFSTANGE	1
76	1502	MUTTER, 1/4-20 REGHEXCTRLK	1

RASENTRAKTOR 43" MODELL C3583-040



AMMERKUNG: NUR ORIGINALERSATZTEILE VERWENDEN. Die Verwendung von anderen Teile anstelle der Originalersatzteile kann Ihre Garantie ungültig machen.

ALLE UNNUMERIERTEN TEILE SIND MIT DENEN DER ENTGEGENGESETZTEN SEITE AUSTAUSCHBAR

324145A

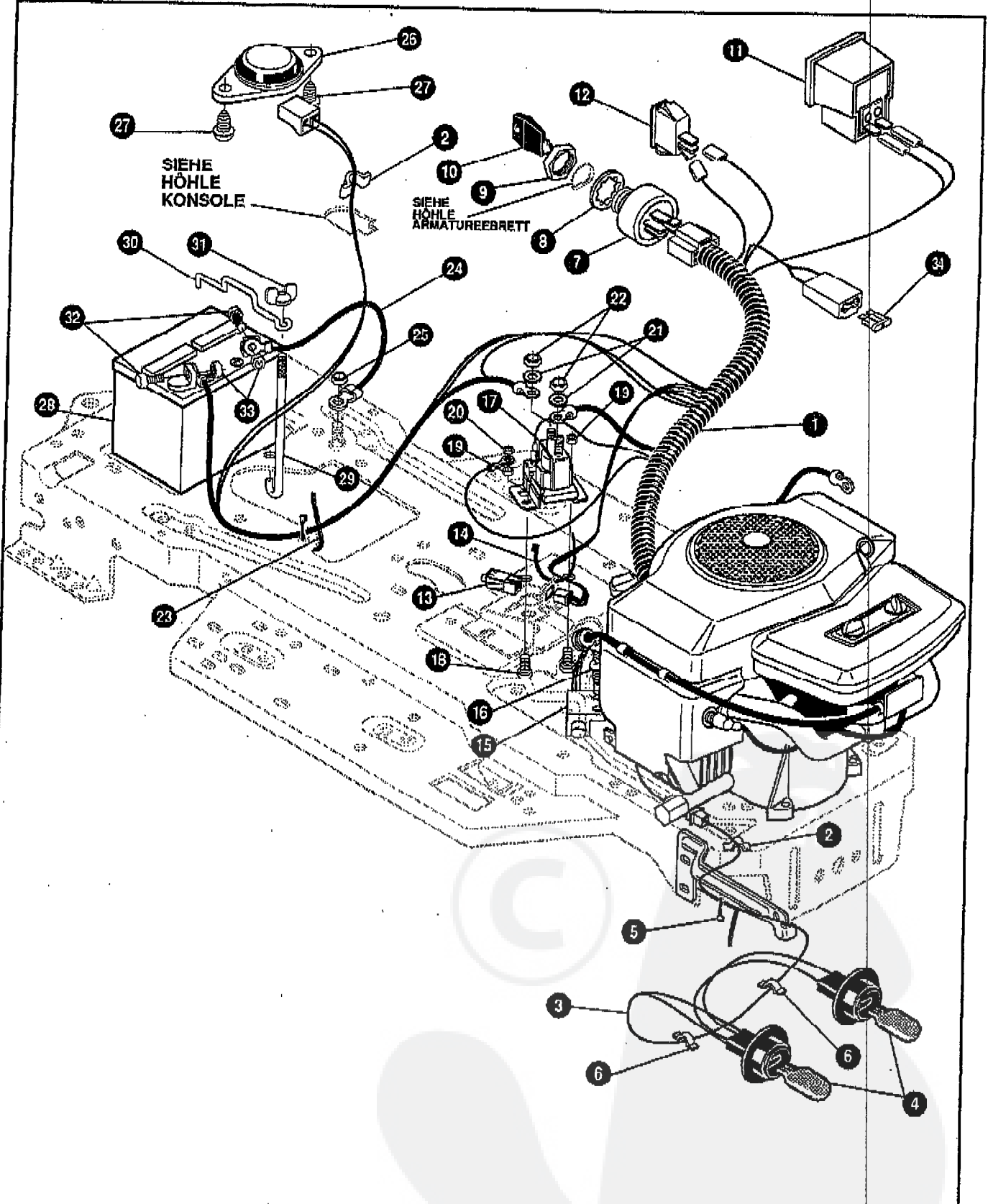
RASENTRAKTOR 43" MODELL C3583-040

POS.	TEILENR.	BESCHREIBUNG	ANZ
1	*	SCHNEIDWERK, 43"	1
2	58306	ZUGSTANGE, SCHNEIDWERK	1
3	8260	VERBINDUNGSSPLINT .091 DIA X 1.66 LG	1
4	300844-953	RIEMHALTERING	1
5	314107	SPANNFEDER, 5.00 LG + 17 LB / IN	1
6	310326	LAUFROLLE, BFF 4.00 WIDE FL	1
7	126416	BEILEGBLECH, 3/8-16 X 1.75 CARR	1
8	• 44374	MUTTER, 3/8-16 HXWDFLLK	1
9	35410	SPANNFEDER, .071 X .62 X 4.37	1
10	• 1498	MUTTER, 5/16-18 REGHEXCTRLK	1
11	318372	BELT, V 5L 85.00 KEVLAR	1
12	322906	ABDECKUNG LINKE RIEMENSCHLEIBE	1
13	57101	SCHRAUBET	3
14	309436	MUTTER, PUSH-ON, 5/16	3
15	120393	BEILEGBLECH, .344 X .69 X .065	3
16	• 1498	MUTTER, 5/16-18 REGHEXCTRLK	3

- HANDELSÜBLICHE TEILE - KÖNNEN LOKAL BESCHAFT WERDEN.
- EINZELTEILE BESTELLEN.



RASENTRAKTOR 43" MODELL C3583-040



AMMERKUNG: NUR ORIGINALERSATZTEILE VERWENDEN. Die Verwendung von anderen Teile anstelle der Originalersatzteile kann Ihre Garantie ungültig machen.

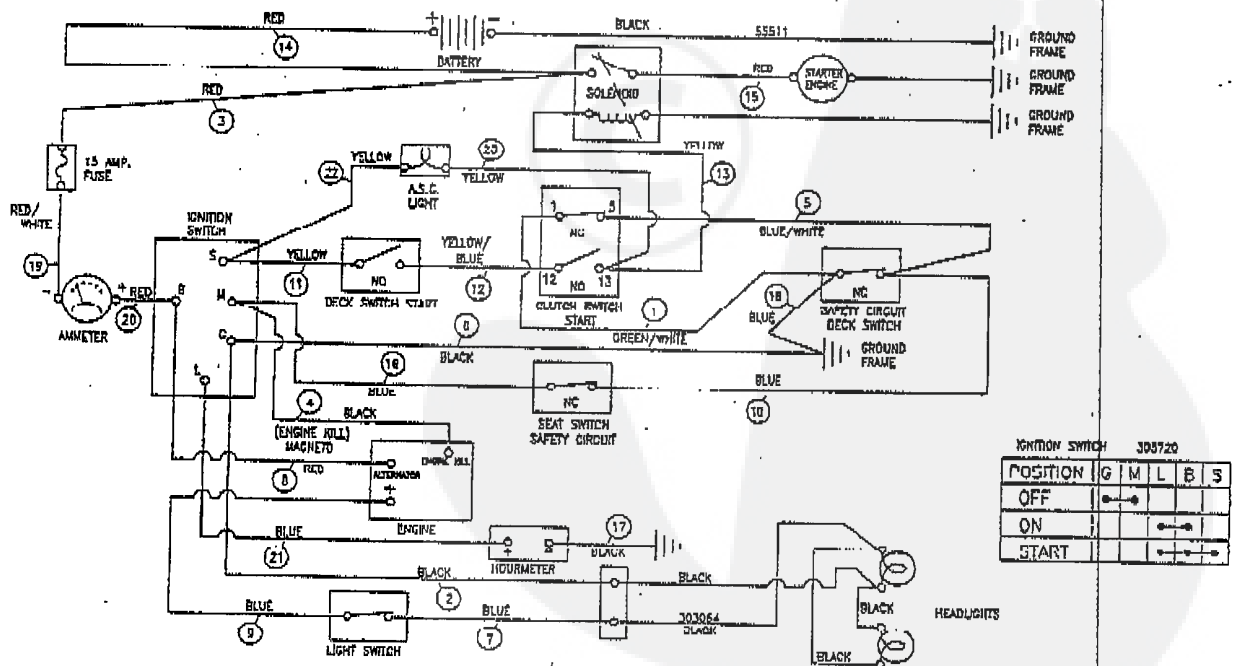
ALLE UNNUMERIERTEN TEILE SIND MIT DENEN DER ENTGEGENGESETZTEN SEITE AUSTAUSCHBAR

322813A

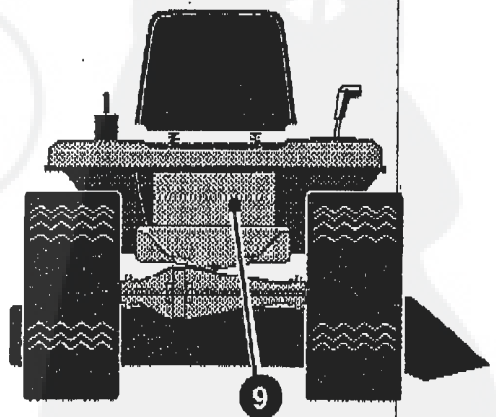
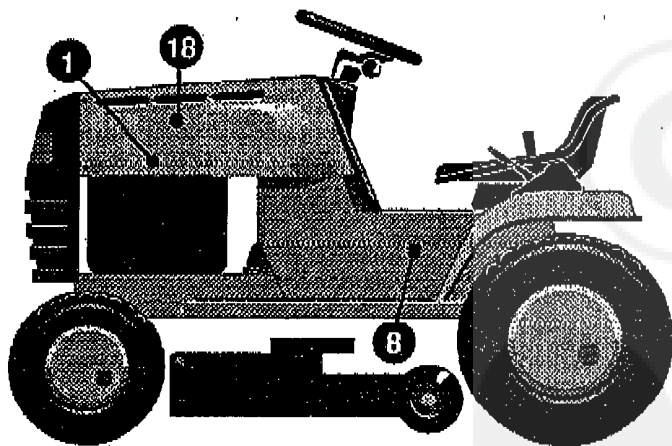
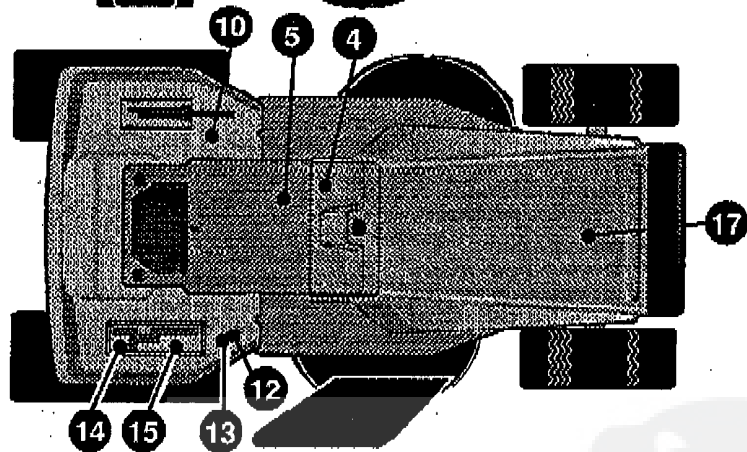
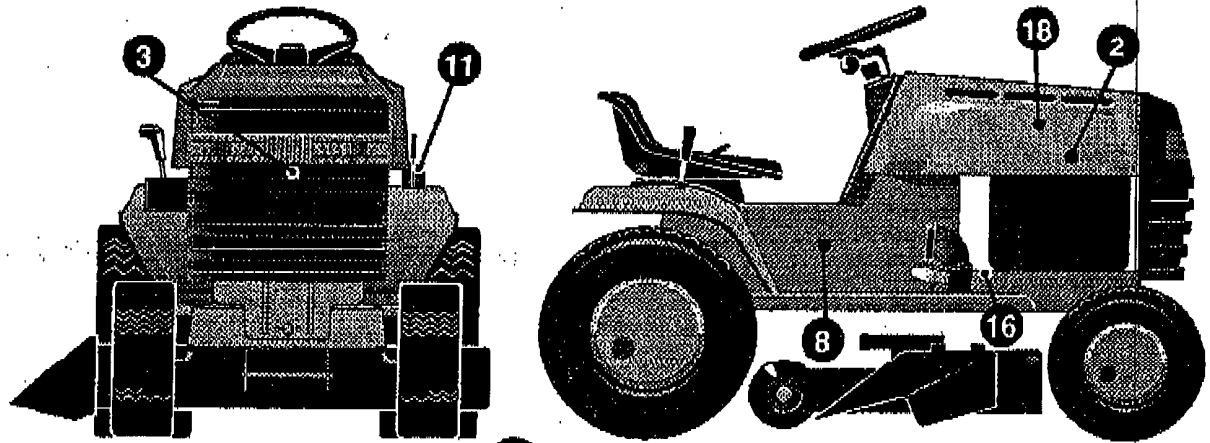
RASENTRAKTOR 43" MODELL C3583-040

POS.	TEILENR.	BESCHREIBUNG	ANZ
1.	922798	KABELSATZ, 14-18TWIN OPP DYN	1
2.	41482	KLEMME, 1.380LG .255ID	2
3.	303064	SCHEINWERFERKABELSATZ	1
4.	52572	GLÜHLAMPE, SCHEINWERFER	2
5.	57444	KABELSHELLE, SCHWARZES, NYLON 5.62L	1
6.	41482	KLEMME, 1.380LG .255ID	2
7.	905720	SCHALTER	1
8.	138557	SCHEIBE, REGINTLK.640X1.1X.05	1
9.	48140	MUTTER, 5/8-32 HXHD IGN SWIT	1
10.	300626	SCHLÜSSEL, ZÜNDSCHALTER	1
11.	300133	EINBAU-AMPEREMTER	1
12.	300334	SCHALTER ZÜNDUNG AND BELEUCHTUNG	1
13.	320082	DRUCKSCHALTER	1
14.	57444	KABELSHELLE, SCHWARZES, NYLON 5.62L	1
15.	57476	DRUCKSCHALTER, ÖDNERKONTAKT	1
16.	57220	SCHRAUBE, #12 X .50 PHPNHTAP	2
17.	53716	MAGNET	1
18.	187745	SCHRAUBE, 1/4-20X .75 HXSEMMA	2
19.	1502	MUTTER, 1/4-20 REGHEXOTRLK	2
20.	271172	MUTTER, 1/4-20 REGHEXKEPS	1
21.	138485	SCHEIBE, EXLK .320X.61X.03	2
22.	120368	MUTTER, 5/16-24 REGHEX	2
23.	57444	KABELSHELLE, SCHWARZES, NYLON	1
24.	55511	MASSEKABLE, 12.5"	1
25.	271184	MUTTER, 5/16-18 HEXKEPS	1
26.	57547	SITZSCHALTER	1
27.	160505	SCHRAUBE, 1/4-20X .36PHPNHMA	2
28.	302257	BATTERIE, 12VOLT, 7 PLATE / 24 AMP	1
29.	57551	BATTERIE STANGE	1
30.	57552	BATTERIE BÜGEL	1
31.	310067	FLÜGELMUTTER, 1/4-20 SMALL PLASTIC	1
32.	120854	SCHRAURF, 1/4-20X .63 HHC	2
33.	271172	MUTTER, 1/4-20 REGHEXKEPS	2
34.	302031	SICHERUNG, 15 AMP SPADE TYPE	1

- HANDELSÜBLICHE TEILE - KÖNNEN LOKAL BESCHAFFT WERDEN.



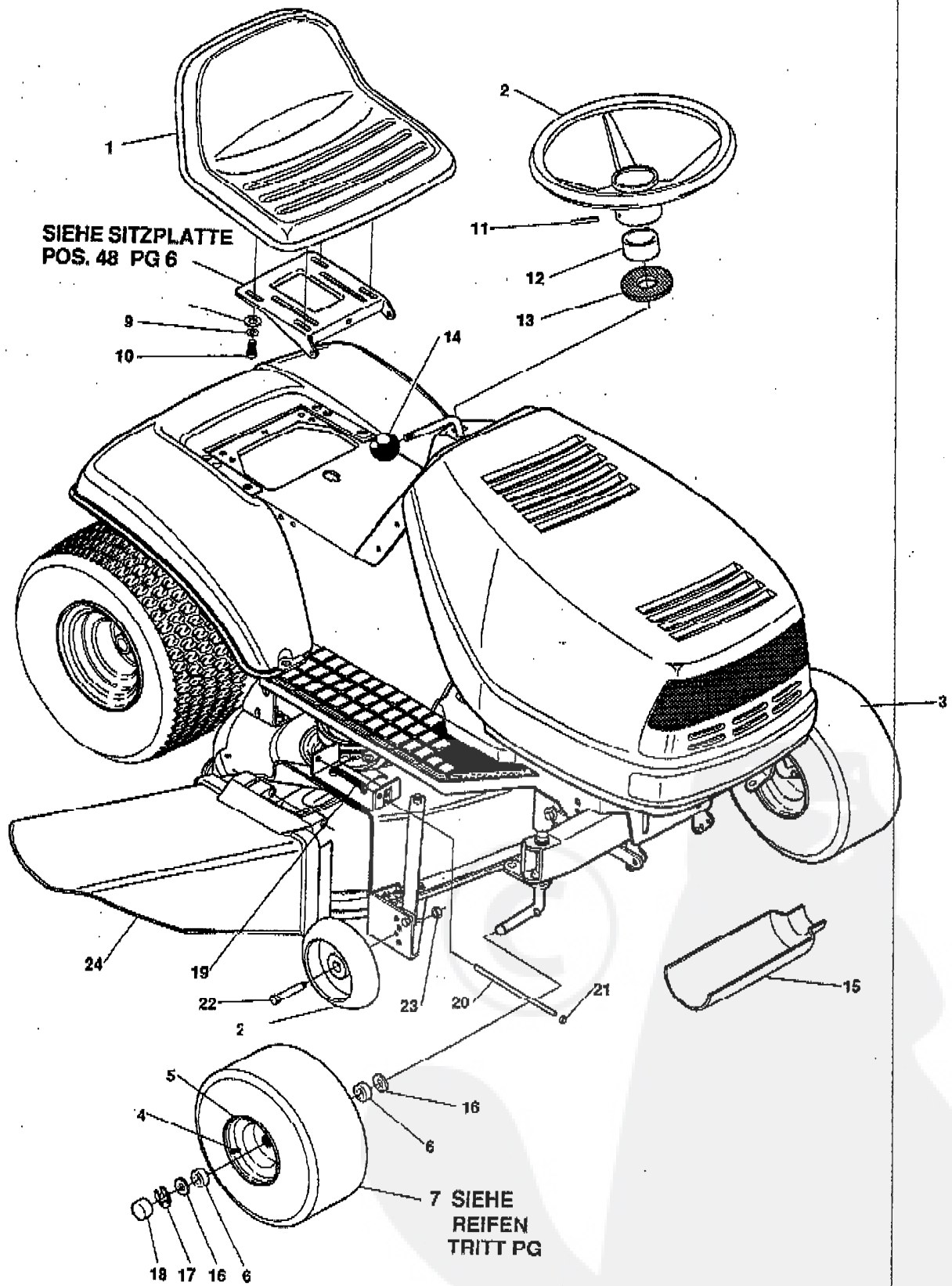
RASENTRAKTOR 43" MODELL C3583-040



RASENTRAKTOR 43" MODELL C3583-040

POS.	TEILENR.	BESCHREIBUNG	ANZ
1.	317645	SCHILD, MOTORHAUBE, RECHTS H6	1
2.	317646	SCHILD, MOTORHAUBE, LINKS H6	1
3.	317651	SCHILD, GRILL	1
4.	324534	SCHILD, ARMATURENBRETT	1
5.	69524	SCHILD, ISCHALSTELLUNGEN	1
6.		NUR REFERENZ	
7.		NUR REFERENZ	
8.	316047	FIRMENSCHILD, 16/43	2
9.	318010	SCHILD, TUV GS	1
10.	68901	SCHILD, SCHNEIDWERKHÖHEN-VERSTELLUNG	1
11.	301897	SCHILD, HÖHENVERSTELLHEBEL	1
12.	305770	SCHILD, WARNDREIECK	1
13.	311066	SCHILD, WARNDREIECK/DEUTSCH	1
14.	311394	SCHILD, VERÄNDERUNG, UMKEHR/NEUTRAL	1
15.	314964	SCHILD, VERÄNDERUNG, STELLUNG	1
16.	68903	SCHILD, BREMSE UND KUPPLUNG, EUROPA	1
17.	55835	SCHAUMSTOFF	1
18.	55836	SCHAUMSTOFF	2

RASENTRAKTOR 43" MODELL C3583-040

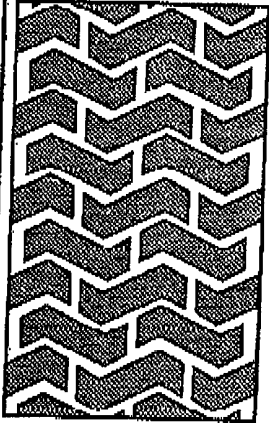


ANSICHT ZUSAMMENBAU BEIM KUNDEN

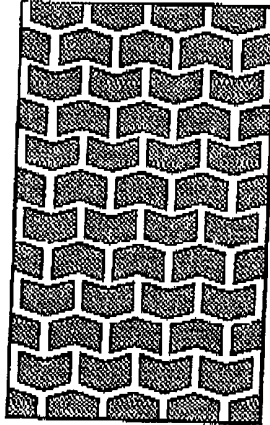
318025 BEUTEL KLEINTEIL MIT:

POS.	TEILENR.	BESCHREIBUNG	ANZ
1	57455	SITZE, MV550	1
2	306654	LENKRAD, 14"	1
3	39830	RAD UND REIFEN, 15X6-6 WHITE	2
4	24167	VENTILSCHAFTE	1
5	39829	RAD	1
6	39979	LAGER	2
7		SIEHE REIFEN TRITT PAGE	
8	120393	BEILEGBLECH, .344X.69X.065	4
9	120638	SCHRIEBE, HVSP TLK .328X.60X.09	4
10	122007	SCHRAUBE, 5/16-18X.75 HHC	4
11	456378	FEDERSTIFT .250DIAX2.00LG	1
12	311465	LENKSÄULE	1
13	301413	ABSTANDSSTÜCK, STEUER SCHAFT	1
14	66514	KNOPF, SCHALTHEBE	1
15	54873	ÖLABLABRINNE	1
16	642	BEILEGBLECH, .755X1.31X.075	4
17	36825	HALTERING	2
18	40394	RAD KAPPE	2
19	314975	FEDER	1
20	304424	STIFT	1
21	3535	MUTTER, PUSH-ON	1
22	23763	SCHRAUBE, .500X1.390 HSSH 3/8-16	2
23	1499	MUTTER, 3/8-16 REGHXCTRLK	2
24	304422	GRASFÄNGER-LEITBLECH	1
25	302611	SCHNEIDWERKRAD	2

REIFEN MUSTER



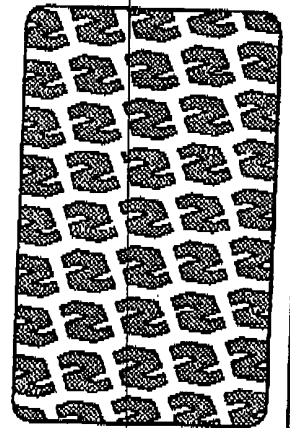
"A"



"B"



"C"



"D"

**REIFEN
GRÖÖE**

	"A"	"B"	"C"	"D"
11 X 4.00 - 5	42295	319679		
13 X 5.00 - 6	41060	319680		
15 X 6.00 - 6	39830	316702	301140	313952
16 X 6.50 - 8	41081	319682		314539
18 X 8.50 - 8	319683	317400		
18 X 9.50 - 8	41106	316701		313950
20 X 8.00 - 8	319685	319684	57164	314584
20 X 10.00 - 8	58276	319686		313654
20 X 10.00 - 10	55893	319687		
23 X 9.50 - 12	53655	319690	319689	314370

ZUSATZGERÄTE

Ihr Händler, bei dem Sie Ihren Traktor agekauft haben, informiert Sie Ueber verfügbare Zusatzgeräte. Können Sie ihn nicht erreichen, schreiben Sie an die auf dem Deckblatt des Handbuchs stehende Adresse.

Heckmotoraufsatz

Modell	Beschreibung
5708-16	Sackabfüllgerät für 32 Zoll. (81-cm) Seitenauswurf
5708-17	Sackabfüllgerät für 36 Zoll. (91-cm) Seitenauswurf
5709-02	Vorder-Gewichtbox - 35 lbs. (15,9 kg)
5648-16	Rasenschleife mit Kippauslöser

Rasentraktor

Modell	Beschreibung
5708-22	Sackabfüllgerät für 30 Zoll. (76-cm) Seitenauswurf
5708-13	Sackabfüllgerät für 36", 38"m 39" & 45" (91-, 96-, 99-, 114-cm) Seitenauswurf
5705-04	36 Zoll. (91-cm) Zweistufen-Schneescheuder für 36", 38", 39", & 45" (91-, 96-, 99-, 114-cm) Seitenauswurf
5661-06	42 Zoll. (106-cm) Schneeklinge für 36", 38", 39", & 45" (91-, 96-, 99-, 114-cm)
5592-00	Gleitschutzketten - 18" x 6.50"
5585-00	Gleitschutzketten - 18" x 9.50" & 20" x 8"
5672-01	Radgewichte - Front - 1 pro Rad mit Montagegerät für 15-Zoll.-Räder
5673-02	Radgewichte - Heck - 1 pro Rad mit Montagegerät 18-Zoll. und 20-Zoll. - Räder
5709-03	Vordergewichte - für 30-Zoll. und 32-Zoll. (76- und 81-cm) Seitenauswurf
5648-16	Rasenschleife mit Kippauslöser

Gartentraktor - Leichter Bodeneingriff

Modell	Beschreibung
5708-13	Sackabfüllgerät für - 36", 38", 39", & 45" (91-, 96-, 99-, 114-cm) Seitenauswurf
5705-04	36 Zoll. (91-cm) Zweistufen-Schneescheuder für 36", 38", 39", & 45" (91-, 96-, 99-, 114-cm) Seitenauswurf
5661-06	42 Zoll. (106-cm) Schneeklinge für 36", 38", 39", & 45" (91-, 96-, 99-, 114-cm)
5672-01	Radgewichte - Front - 1 pro Rad mit Montagegerät für 15 - Zoll.-Räder
5673-02	Radgewichte - Heck - 1 pro Rad mit Montagegerät für 18- und 20-Zoll.-Räder
5648-16	Rasenschleife mit Kippauslöser
5667-02	Delchsel mit Hubstange für 45 Zoll (114-cm) Räder
5668-01	Adapter (Delchsel) für 23-Zoll. -Räder
5706-00	Gleitschutzketten - 20" x 10" Zoll.
5671-00	Gleitschutzketten - 23" x 9.50" Zoll.
5672-02	Radgewichte - Front - 1 pro Rad mit Montagegerät für 18-Zoll.-Räder
5673-00	Radgewichte - Heck - 1 pro Rad mit Montagegerät für 23-Zoll. -Räder
5674-01*	10 Zoll. (25 cm) Streichblech-Einschärpflug
5675-01*	Kultivator - 7 reihig - Breite einstellbar von 6-42 Zoll. (15 - 106 cm)
5676-01*	Scheibenegge - Scheiben 8 und 11 Zoll. (20 und 28 cm), Breite und Scheibenwinkel einstellbar
5677-02*	Ackerfräse, 5PS, mit Batterie, 28 Zoll. (71 cm) breit

Allradlenkung

Modell	Beschreibung
5708-14	Sackabfüllgerät für 40 und 46 Zoll. (101 & 116-cm) Seitenauswurf
5705-05	42 Zoll. (106-cm) Einstufen-Schneescheuder für 40 und 46 Zoll. (101 & 116 cm)
5661-07	48 Zoll. (122-cm) Schneeklinge für 40 und 46 Zoll. (101 & 116 cm)
5709-04	Heck-Gewichtbox für 40 und 46 Zoll. (101 & 116 cm)
5648-16	Rasenschleife mit Kippauslöser
5706-00	Gleitschutzketten - 20" x 10"
5671-00	Gleitschutzketten - 23" x 9.50"
5672-02	Radgewichte - Front - 1 Paar mit Montagegerät für 16-Zoll. -Räder
5673-00	Radgewichte - Heck - 1 Paar mit Montagegerät für 23-Zoll. -Räder
5672-01	Radgewichte - Front - 1 Paar mit Montagegerät für 15 - Zoll. -Räder
5673-02	Radgewichte - Heck - 1 Paar Mit Montagegerät für 18 und 20 Zoll. (40- und 50-cm) Räder

Rasentraktor mit Allradlenkung

Modell	Beschreibung
5667-04	Delchsel mit Hubstange für 48 Zoll. (122 cm)
5674-01*	10 Zoll. (25-cm) Streichblech-Einschärpflug
5675-01*	Kultivator - 7-reihig - Breite einstellbar von 6-42 Zoll. (15 - 106 cm)
5676-01*	Scheibenegge - Scheiben 8 und 11 Zoll. (20 und 28 cm), Breite und Scheibenwinkel einstellbar
5677-02*	Ackerfräse, 5 PS, mit Batterie, 28 Zoll. (71 cm) breit
5648-16	Rasenschleife mit Kippauslöser

*Delchsel mit Hubstange erforderlich