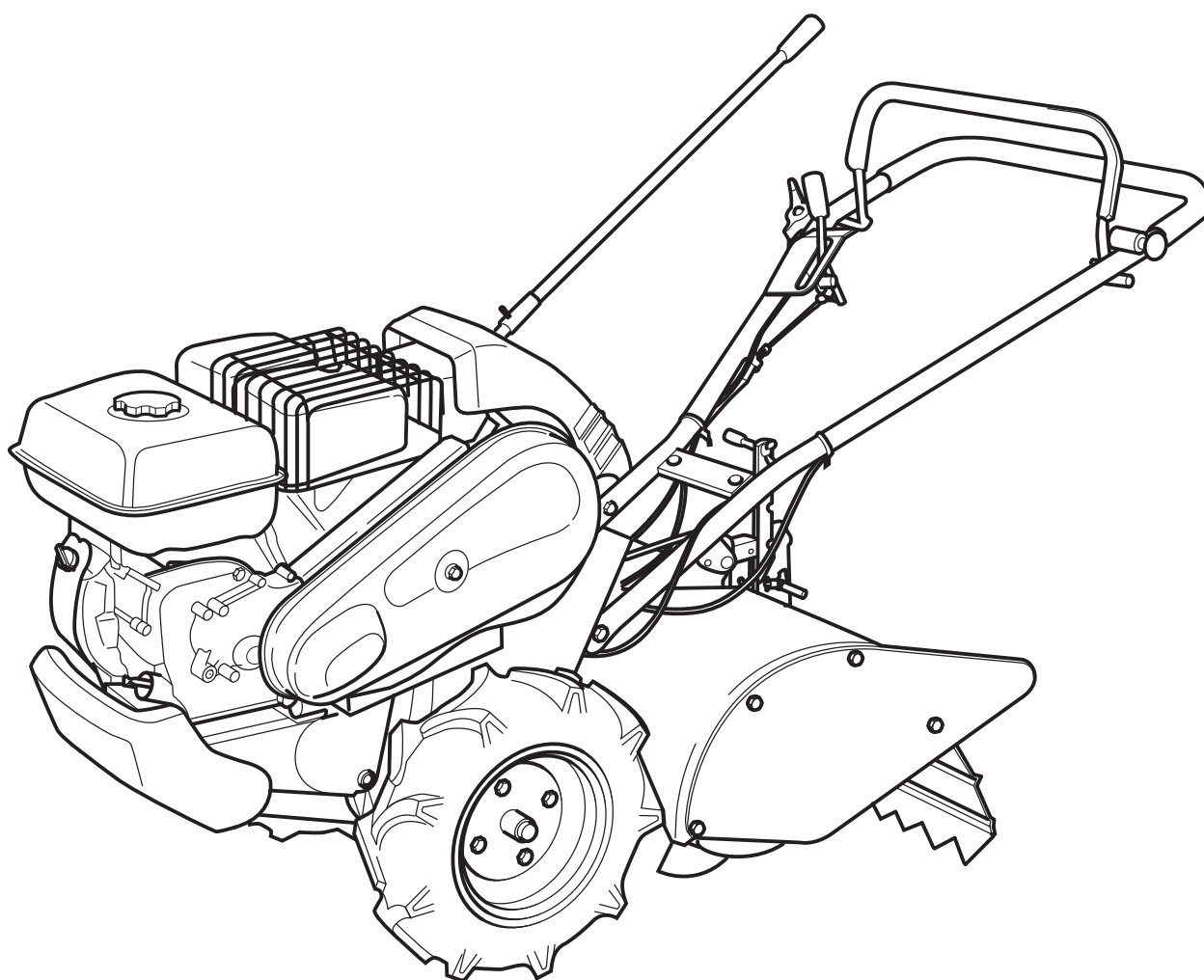


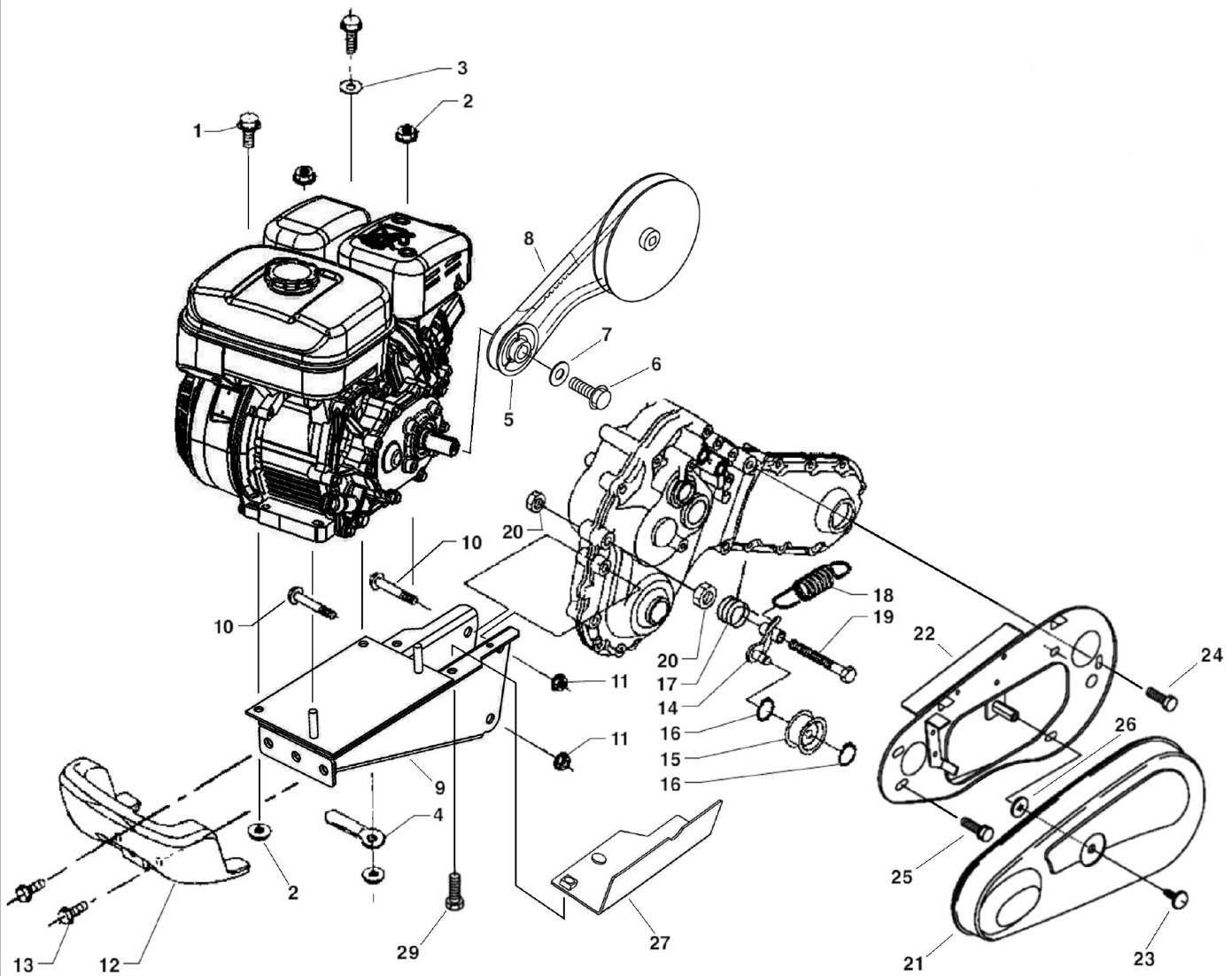
Pièces de rechange

Spare parts list

ROTO 507



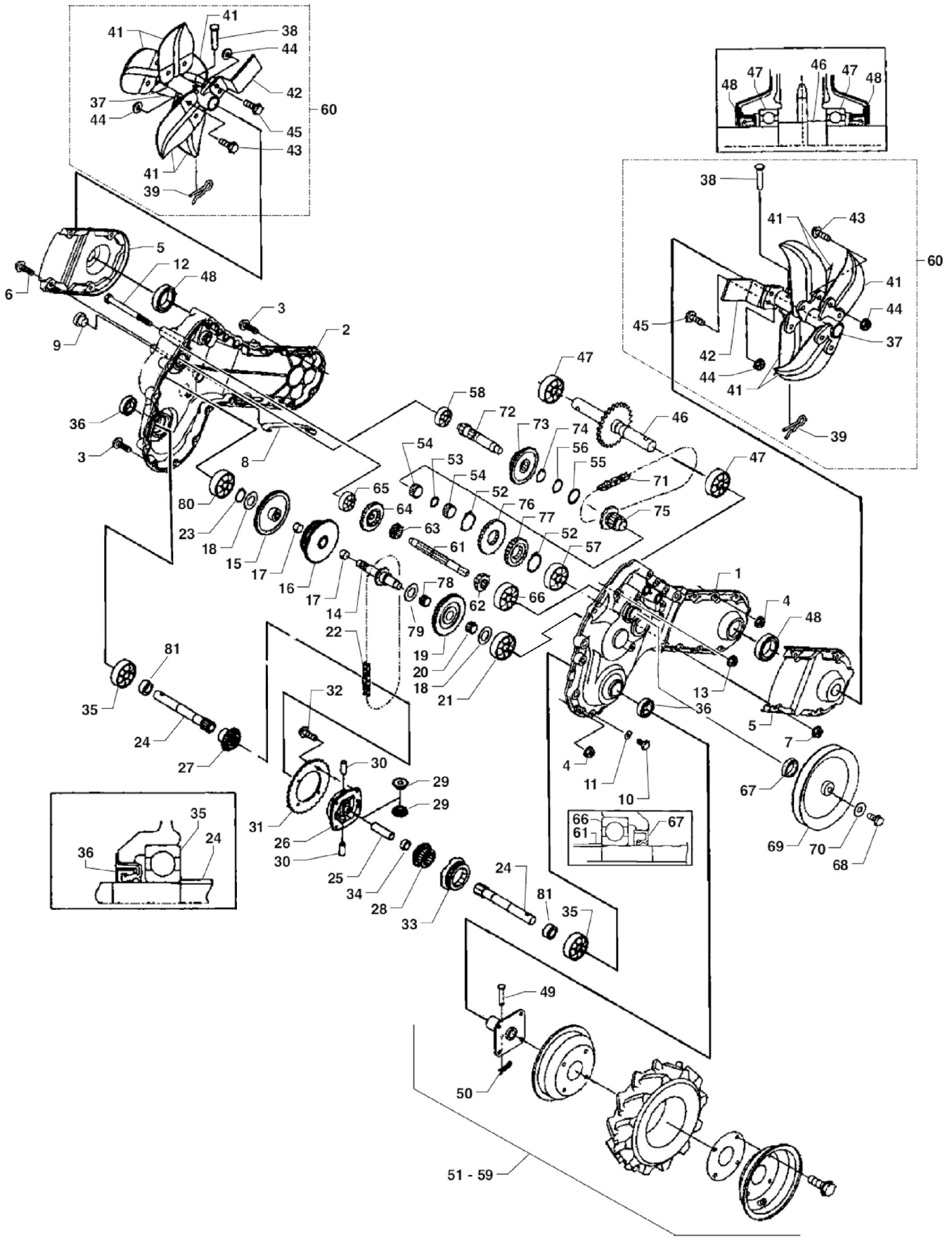
MONTAGE MOTEUR ENGINE CONSTRUCTION





Rep N°	Réf./Ref.	Désignation	Description	Qté Qty
1	F050 0108 035	Vis M8 x 35	BOLT flange M8 x 35	2
2	F301 0108 000	Écrou M8	NUT flange M8	4
3	0350 0140 818	Rondelle 8 x 18 x 1,5	WASHER 8 x 18 x 1,5	1
4	0050 2108 083	Agrafe L 80	CLAMP L=80	1
5	1429 0201 000 01	POULIE	V-PULLEY 70	1
6	011-00802-50	Vis M8	BOLT M8	1
7	020-00801-40	Rondelle M8	WASHER M8	1
8	1490 0203 0001	Courroie SB37	V-BELT SB37	1
9	P507 2304 000 1	Chassis	ENGINE FRAME	1
10	F050 0110 060	Vis M10 x 60	BOLT flange M10 x 60	2
11	F301 0110 000	Écrou M10 emb crantée	NUT flange M10	2
12	1490 2352 000	Contre poids	BALANCE WEIGHT	1
13	F050 0110 030	Vis M10 x 30 emb crantée	BOLT flange M10 x 30	2
14	1429 1521 000	Support galet tendeur	ARM	1
15	3594 2715 000	Galet tendeur	PULLEY tight	1
16	0740 0001 200	Circlips Ext. Ø12	C-RING Ø12	2
17	1429 1508 001 04	RESSORT	SPRING	1
18	1425 1509 000 01	RESSORT	SPRING	1
19	1421 1511 000 01	VIS	BOLT	1
20	A301 0112 002	ÉCROU M12	NUT M12	2
21	1499 1551 000 01	CAPOT COURROIE	COVER	1
22	P507 1557 000 1	CACHE INTÉRIEUR	COVER	1
23	LK121-54151	Vis M8	SET BOLT M8	1
24	A800 0108 016	Vis M8 x 16	CT-BOLT M8 x 16	3
25	F050 0108 016	VIS M8 x 16	CT-BOLT M8 x 16	2
26	62151-54542	RONDELLE	RETAINING WASHER	1
27	P507 1559 000 1	CACHE	COVER	1
28				
29	F154 0108 016	VIS M8 x 16	BOLT s.washer M8 x 16	1

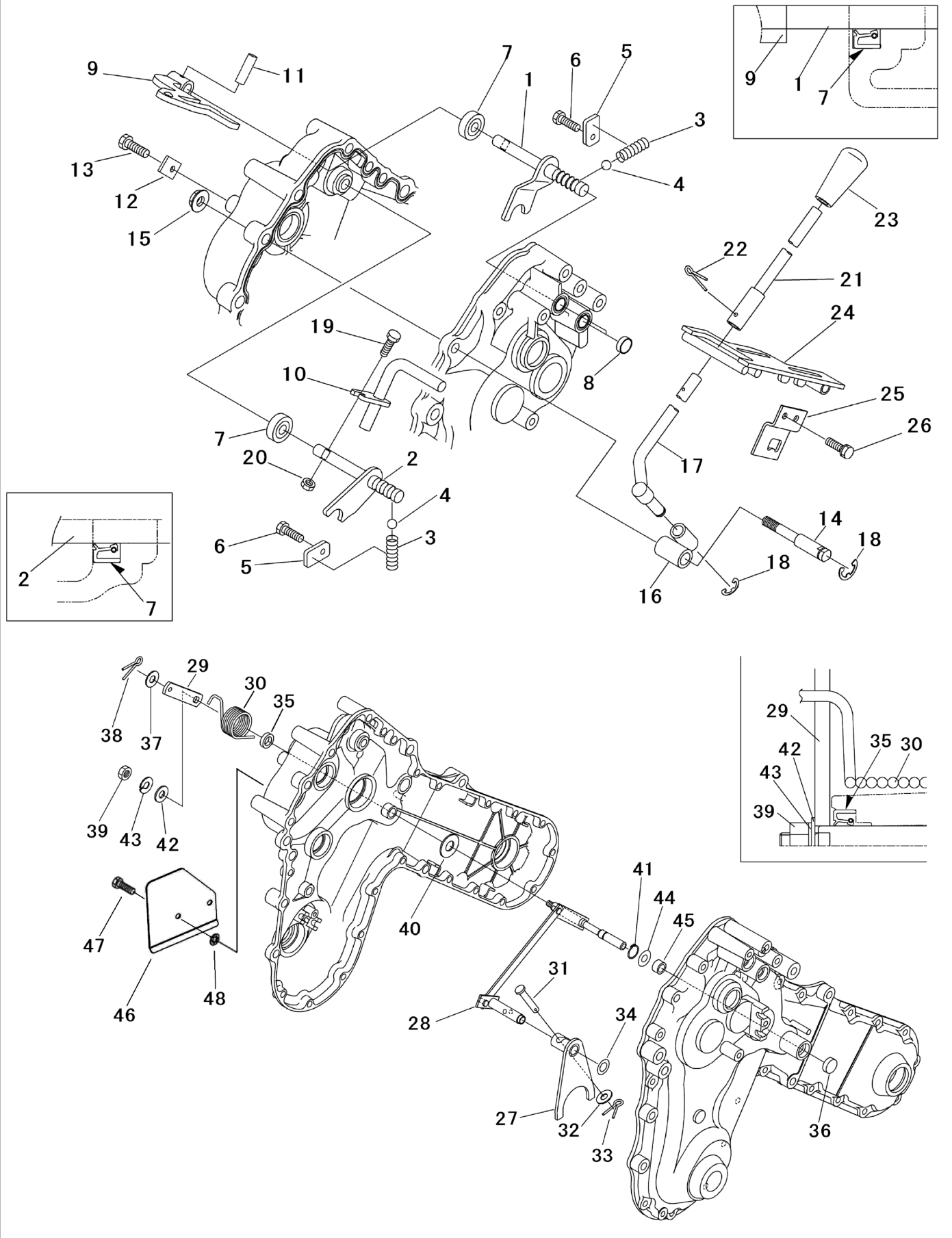
BOITE DE TRANSMISSION TRANSMISSION CASE





Rep N°	Réf./Ref.	Désignation	Description	Qté Qty
1	1490 1001 000 05	Carter Gauche	MISSION CASE LH	1
2	1490 1002 000 04	Carter Droit	MISSION CASE RH	1
3	F050 0108 030	Vis M8 x 30	BOLT flange M8 x 30	13
4	F301 0108 000	Écrou M8	NUT flange M8	13
5	1429 1011 000 02	Couvercle	COVER	2
6	F050 0108 035	Vis M8	BOLT flange M8	2
7	F301 0108 000	Écrou M8	NUT flange M8	2
8	1429 1015 002 1	Ressort	SPRING	1
9	3150 1016 000	Bouchon d'huile	PLUG oil	1
10	2740 3214 200	Bouchon	PLUG	1
11	0833 1000 800	Rondelle joint M8	WASHER seal M8	1
12	A054 0108 110	Vis M8 x 110	BOLT 7T M8 x 110	3
13	F301 0108 000	Écrou M8	NUT flange M8	3
14	1490 1151 000	Axe	SHAFT 3	1
15	1429 1161 001	Pignon 51T	GEAR 51T	1
16	1429 1153 000 02	Pignon 36-49T	GEAR 36-49T	1
17	0797 2018 120	Bague	LINER B	2
18	2761 3113 000	Rondelle	Washer	2
19	1382 1481 000 01	Pignon 24-35T	GEAR 24-35T	1
20	1429 1159 000	Roulement	BEARIGN needle	1
21	1382 1421 000	Roulement 6202	BEARING ball 6202	1
22	1382 1482 000	Chaîne 40L	CHAIN	1
23	0740 0001 500	Circlips Ext. Ø15	C-RING Ø15	1
24	P507 1251 000 1	Arbre de roue	FINAL SHAFT	2
25	1490 1252 000	Goupille	SHAFT	1
26	1429 1254 000 02	Renvoi d'angle	CASE diff	1
27	1429 1255 000 01	Pignon 22A	GEAR 22A	2
28	1429 1258 000 01	Pignon 22B	GEAR 22B	1
29	1429 1267 000 01	Pignon 13	PINION 13	2
30	1429 1259 000 02	Goupille	PIN center	2
31	1429 1266 000	Couronne 30T	SPROCKET 30T	1
32	F050 0106 012	Vis M6 x 12	BOLT flange M6 x 12	4
33	1429 1268 000 01	Manchon	SLEEVE	1
34	1429 1269 000 01	Entretoise	COLLAR	1
35	1382 1603 000	Roulement 6204	BEARING ball 6204	2
36	2740 3624 100	Joint	SEAL oil	2
37	1429 1322 000 03	Table de rotation	PIPE rotary	2
38	1924 1311 000 01	Axe goupille 10 x 50	PIN cleves 10 x 50	2
39	1924 1312 000 01	Goupille Bêta 2,5 x 37	PIN snap 2,5 x 37	2
40	1429 1326 000	Dent compteur	TINE ASSY	1
41	1924 1317 001 4	Couteau fraise	BLADE	10
42	1924 1318 003	Couteau racleur	BLADE	2
43	F050 0110 020	Vis M10 x 20	BOLT flange M10 x 20	20
44	F301 0110 000	Écrou M10	NUT flange M10	24
45	F050 0110 025	Vis M10 x 25	BOLT flange M10 x 25	4
46	1428 1321 000 1	Arbre d'entraînement	ROTARY SHAFT	1
47	1382 1701 000	Roulement 6005	BEARING ball 6005	2
48	0841 2254 011	Joint TCFY25401	SEAL oil TCFY25401	2
49	0562 1108 040	Axe goupille 8 x 40	PIN clevis 8 x 40	2
50	0521 0108 000	Goupille Bêta 1,5 x 28	PIN snap Ø 1,5 x 28	2
51	1490 1371 000	Roue complète G	TIRE LH ASSY	1
52	0740 0003 500	Circlips Ext. Ø 35	C-RING Ø 35	2
53	1429 1112 001 1	Entretoise	COLLAR	1
54	1429 1113 000	Roulement	BEARING needle	2
55	1414 1108 000	Rondelle	LENER	1
56	0740 0002 000	Circlips Ext. Ø 20	C-RING Ø 20	1
57	61361-14281	Roulement 6302	BEARING ball 6302	1
58	1380 1427 000	Roulement 6202	BEARING ball 6202	1
59	1490 1381 000	Roue complète D	TIRE RH ASSY	1
60	1429 1333 000	Fraise droite ou gauche complète	Tines Right or left Assembly	2
61	1429 1051 000 02	Axe	SHAFT 1	1
62	1429 1056 000 02	Pignon 14T	GEAR 14T	1
63	1429 1052 000	Pignon 14T	GEAR 14T	1
64	1429 1053 000 01	Pignon 31T	GEAR 31T	1
65	1380 1459 000	Roulement 6201	BEARING ball 6201	1
66	1382 1421 000	Roulement 6302	BEARING ball 6302	1
67	0840 1015 307	Joint TC 15307	SEAL oil TC 15307	1
68	F050 0108 016	Vis M8 x 16	BOLT flange M8 x 16	1
69	1490 1061 000 01	Poulie 143	V-PULLEY 143	1
70	0350 0160 826	Rondelle 8	WASHER 8	1
71	1382 1452 000	Chaîne	CHAIN	1
72	1429 1101 001 1	Axe	SHAFT	1
73	1429 1102 000 01	Pignon 25-41T	GEAR 25-41T	1
74	0740 0002 200	Circlips Ext. Ø 22	C-RING Ø 22	1
75	1382 1451 000	Pignon 9T	SPROCKET 9T	1
76	1429 1105 000 01	Pignon 31T	GEAR 31T	1
77	1429 1106 000 01	Pignon 23T	GEAR 23T	1
78	1429 1326 000	Roulement	BEARING Nneedle	1
79	1456 1157 000	Rondelle	THRUST LINER B	1
80	1380 1427 000	Roulement	BEARING ball	1
81	1490 1253 000	Entretoise	COLLAR	2

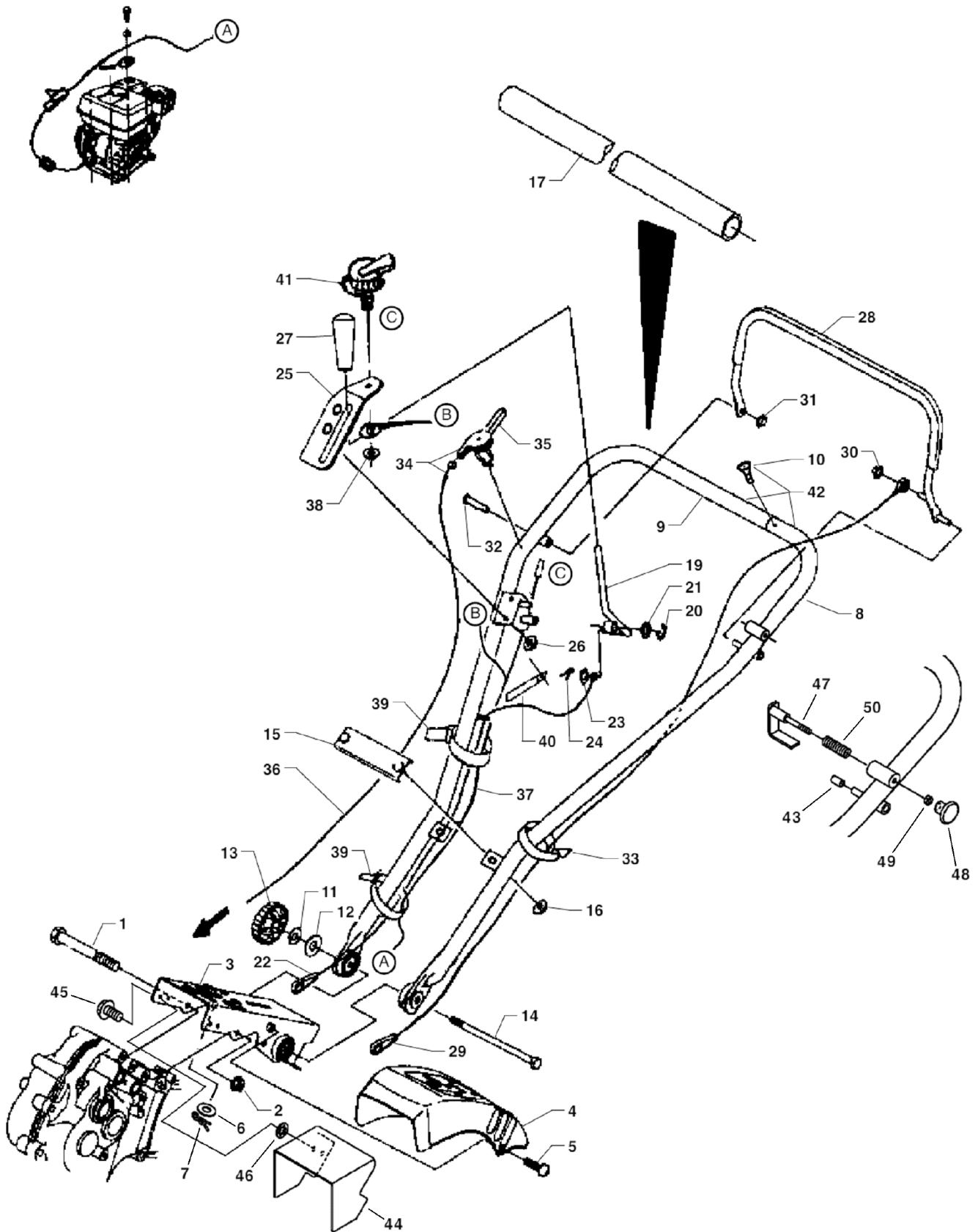
SELECTEUR CHANGE





Rep N°	Réf./Ref.	Désignation	Description	Qté Qty
1	1429 1401 000 03	Fourchette D	SHIFTER D	1
2	1429 1402 001	Fourchette G	SHIFTER R	1
3	1429 1418 000	Ressort	SPRING	2
4	0800 0000 600	BILLE 1/4"	BALL 1/4"	2
5	1429 1403 000 01	Patte	PLATE	2
6	A800 0106 016	Vis M6 x 16	CT-BOLT M6 x 16	2
7	0840 1012 227	JOINT TC12227	SEAL oil TC12227	2
8	0834 0020 070	Joint Ø 20	CAP seal Ø 20	2
9	1429 1404 000 02	Bras A	ARM A	1
10	1429 1405 000 04	Bras B	ARM B	1
11	0550 0006 025	Goupille ø6 x 25	PIN spring ø6 x 25	1
12	1429 1406 000 02	Plaque	PLATE	1
13	A800 0106 016	Vis M6 x 16	CT-BOLT M6 x 16	1
14	1429 1407 000 01	Axe	SHAFT	1
15	F301 0110 000	Écrou M10 emb crantée	NUT flange M10	1
16	1429 1408 000 02	Pièce de commande	BOSS	1
17	P506 1409 000	Levier	LEVER	1
18	0742 0101 000	Anneau Truarc E10	E-RING E10	2
19	A524 0106 025	Vis	BOLT	1
20	A300 0106 002	Écrou HM6	NUT HM6	1
21	P506 1412 000	Levier	LEVER	1
22	0520 0125 025	Goupille fendue Ø 2,5 x 25	PIN split Ø 2,5 x 25	1
23	0691 0012 250	Poignée	GRIP	1
24	1499 1413 000	Console de levier	LEVER PLATE	1
25	1429 1416 000 01	Patte support console	PLATE support	1
26	F050 0106 016	Vis M6 x 16	BOLT flange M6 x 16	2
27	1429 1601 000 01	Fourchette	ARM	1
28	1490 1602 002	Fourchette	ARM	1
29	1490 1603 000 01	Plaque	PLATE	1
30	1490 1604 001	Ressort	SPRING	1
31	0562 1106 030	Axe goupille 6 x 30	PIN clevis 6 x 30	1
32	0350 0130 613	Rondelle M6	WASHER M6	1
33	0520 0125 012	Goupille fendue Ø 2,5 x 12	PIN split Ø 2,5 x 12	1
34	3121 2559 000	Rondelle	LINER	1
35	0840 1012 227	Joint TC12227	SEAL oil TC12227	1
36	1490 1605 000 01	Bouchon BOA	BOA PULG	1
37	0350 0130 613	Rondelle 6	WASHER M6	1
38	0520 0125 012	Goupille fendue Ø 2,5 x 12	PIN split Ø 2,5 x 12	1
39	A301 0108 002	Écrou	NUT	1
40	0350 0151 226	Rondelle	WASHER	1
41	0740 0001 200	Anneau C	C RING	1
42	0350 0140 818	Rondelle	WASHER	1
43	A360 0100 802	S.Rondelle	S.WASHER	1
44	0731 0001 204	Rondelle	LINER	1
45	1493 1803 000	Entretoise	COLLAR	1
46	P507 1418 000 1	Patte	PLATE	1
47	A800 0108 016	Vis M8x16	CT-BOLT M8x16	2
48	P506 1419 000	Rondelle	RETAINING WASHER	2

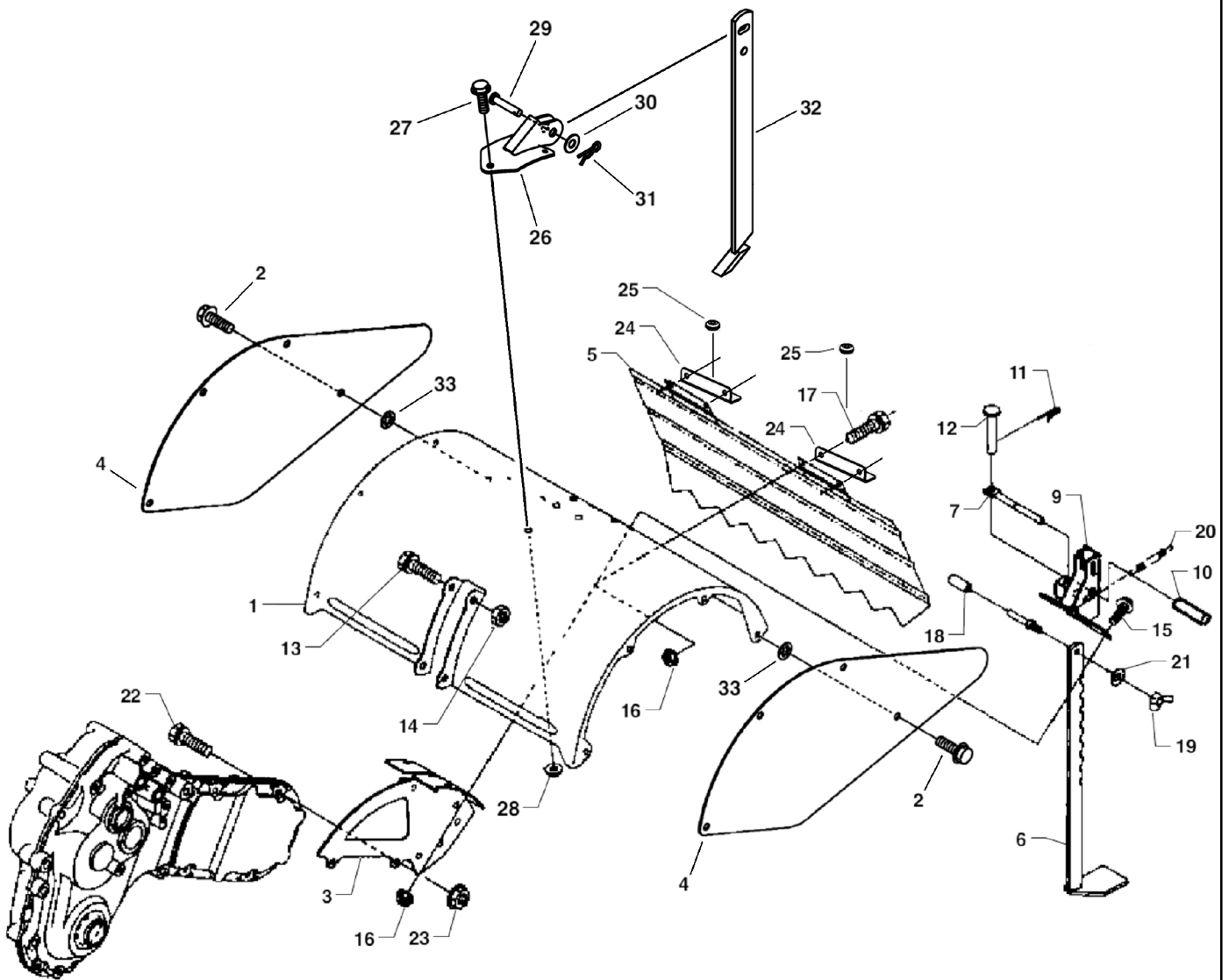
GUIDON HANDLE





Rep N°	Réf./Ref.	Désignation	Description	Qté Qty
1	A054 0108 125	Vis M8 x 125	BOLT 7T M8 x 125	2
2	F301 0108 000	Écrou M8	NUT flange M8	2
3	P507 2001 000 1	Tole de fixation	FRAME handle	1
4	1490 2031 000	Couvercle	COVER A panel	1
5	1924 2206 000 01	Vis	SCREW	2
6	0350 0140 818	Rondelle M8	WASHER M8	2
7	0521 0108 000	Goupille beta 2 x 25	PIN snap 2x25	2
8	P507 2052 000 1	Demi-guidon G	HANDLE LH	1
9	P507 2053 000 1	Demi-guidon D	HANDLE RH	1
10	A222 0106 016	Vis	SCREW	1
11	A360 0101 002	Rondelle Grower M10	Grower WASHER M10	1
12	0350 0151 026	Rondelle 10x26x2	WASHER 10x26x2	1
13	1429 2061 000	Molette M10	GRIP M10	1
14	1429 2062 000 01	Vis M10x185	BOLT M10x185	1
15	1429 2056 000 01	Patte	PLATE	1
16	F301 0108 000	Écrou M8	NUT flange M8	2
17	1924 2061 000 1	Poignée caoutchouc	GRIP	1
18				
19	1490 2123 000	Levier	LEVER	1
20	0742 0100 900	Anneau Truarc E9	E-RING Truarc E9	1
21	0731 0101 210	Rondelle t =1.0	LINER t =1.0	1
22	P507 2121 000 1	Câble de débrayage	WIRE	1
23	0350 0130 615	Rondelle M6	WASHER M6	1
24	0520 0125 012	Goupille fenduebeta2,5 x12	PIN snap Ø 2,5 x12	1
25	1429 2131 000 01	Couvercle	COVER	1
26	F300 0106 000	Écrou M6	NUT flange M6	2
27	0691 0010 257	Poignée	GRIP	1
28	1924 2105 001 2	Levier	LEVER clutch	1
29	P507 2106 000 1	Câble d'embrayage	CLUTCH CABLE	1
30	1924 2107 000	Enjoliveur Starlock D6	CAP NUT Starlock D6	1
31	1924 2108 000	Enjoliveur Starlock D8	CAP NUT Starlock D8	1
32	1924 2109 000 01	Axe goupille 8x45	PIN clevis 8x45	1
33	0051 1032 070	Collier	BAND wire	1
34	P506 2158 000 1	Levier complet	LEVER ASSY	1
35	0687 2025 431	Levier	THROTTLE LEVER	1
36	P506 2159 000 1	Câble de gaz	GAS CABLE	1
37	P506 2161 000 1	Câble électrique	LEAD WIRE	1
38	F301 0108 000	Écrou M8	NUT flange M8	1
39	0051 1032 070	Collier	BAND WIRE	2
40	0050 2108 063	Agrafe L=80	CLAMP L=80	1
41	P506 2165 000	SWITCH STOP	STOP SWITCH	1
42	P507 2051 000 1	Ensemble guidon complet	HANDLE	1
43	P506 2058 000	Tube articulation loquet	Pipe	1
44	P506 2011 000	Platine	Plate	1
45	F050 0106 016	Vis HM6x16	Bolt flange M6x16	2
46	P506 2009 000	Rondelle de blocage	Retaining Washer	2
47	P506 2114 000 1	Loquet de blocage	Lock Pin	1
48	2740 3129 000 01	Bouchon de protection	Grip	1
49	A300 0106 002	Ecrou HM6	Nut M6	1
50	P506 2119 000	Ressort de blocage	Spring	1

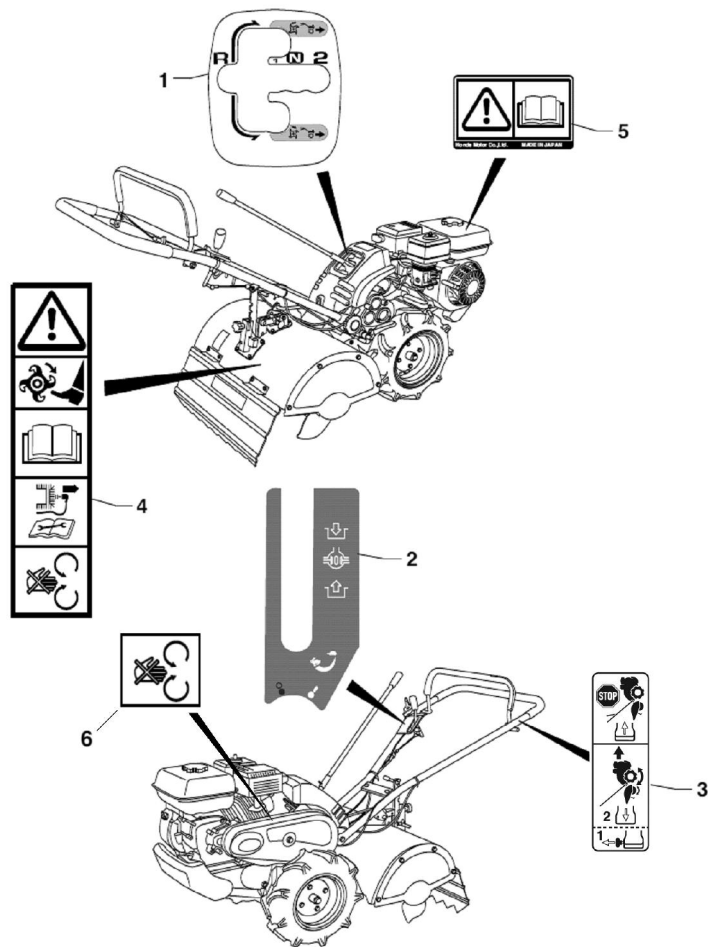
CARTER DE ROTATION ROTARY COVER





Rep N°	Réf./Ref.	Désignation	Description	Qté Qty
1	P507 2201 000 1	CARTER DE FRAISE	ROTARY COVER	1
2	H114 0108 016	VIS avec rondelle	BOLT w/washer M8x16	8
3	1429 2202 001	PLAQUE SUPPORT	FRAME	1
4	P506 2204 000 1	CARTER DE CÔTÉ	COVER side	2
5	P506 2216000	CARTER ARRIÈRE	COVER rear	1
6	1490 2224 000 01	Béquille	STAY B	1
7	1924 2228 000 01	LEVIER	LEVER	1
8	1924 2231 000	LEVIER	LEVER	1
9	P507 2231 000 1	SUPPORT JALON DE PROFONDEUR	BRACKET	1
10	1421 2284 000	CAPUCHON plastique	GRIP	1
11	0521 0106 000	GOUPILLE beta 2 x 20	PIN snap 2 x 20	1
12	0562 0108 035	AXE goupille 8 x 35	PIN clevis 8 x 35	1
13	F050 0110 060	VIS M10 x 60	BOLT flange M10 x 60	2
14	F301 0110 000	ÉCROU M10	NUT flange M10	2
15	F050 0106 016	VIS M6 x 16	BOLT flange M6 x16	4
16	F300 0106 000	ÉCROU M6	NUT flange M6	8
17	F050 0106 012	VIS M6 x12	BOLT flange M6 x12	4
18	2786 0213 000	CAPUCHON plastique	GRIP	1
19	A330 0100 800	ÉCROU M8 à oreilles	NUT wing M8	1
20	1429 2233 000	RESSORT	SPRING	1
21	A360 0100 802	RONDELLE Grower M8	WASHER Grower M8	1
22	F050 0108 040	VIS M8 x 40	BOLT flange M8x40	2
23	F301 0108 000	ÉCROU M8	NUT flange M8	2
24	P506 2241 000	PLAQUE DE FIXATION	PLATE	2
25	P506 2243 000	BUTÉE CAOUTCHOUC	GROMET	2
26	1429 2234 000	Support	BRACKET	1
27	F050 0106 012	Molette M6x12	BOLT flange M6x12	3
28	F300 0106 000	Écrou M6	NUT flange M6	3
29	0562 1110 035	Axe goupille 10x30	PIN clevis 10x30	1
30	0350 0141 022	RONDELLE M10	WASHER M10	1
31	0521 0110 000	GOUPILLE beta 2x25	PIN snap 2x25	2
32	1924 2219 000 02	Béquille	STAY A	1
33	P506 1419 000	RONDELLE	Retaining Washer	8

ETIQUETTE / OUTIL MARK / TOOL



Rep N°	Réf./Ref.	Désignation	Description	Qté Qty
1	P506 3010 000	Étiquette levier de vitesse	MARK sign	1
2	P506 3011 000	Étiquette embrayage de lame	MARK sign	1
3	P506 3012 001	Étiquette marche AV/AR	MARK sign	1
4	P506 3014 000	Étiquette attention	LABEL caution	1
5		Étiquette attention	LABEL caution	1
6	P506 3041 000	Étiquette attention	LABEL caution	1